

Les ateliers d'histoire de l'art – 23

# Extrême Orient

## Regard sur cinq œuvres

Acte IV

- . Ne pas hésiter à prendre la parole, mais sans la monopoliser.
- . Suivre une certaine méthodologie.
- . Limiter les commentaires esthétiques subjectifs.
- . Ne pas utiliser internet.
- . Connaisseurs s'abstenir.

Cambodge,  
fin XIIe/début XIIIe s.,  
*Extrémité orientale  
de la balustrade sud  
de la chaussée est  
de Preah Khan :*  
*deux deva et le naga Vasuki,*  
vers 1200,  
grès,  
Paris,  
Musée national  
des Arts asiatiques-Guimet.







Pakistan (Gandhara), 1er siècle,  
*Naissance du Bouddha Siddhartha, Le 'Grand départ', Première prédication,*  
*Maitreya, le 'Bouddha à venir',* vers 50, schiste,  
 Paris, musée national des Arts asiatiques – Guimet.



Chine,  
dynastie Liao-Jin  
(Xe-XIIIe s.),  
*Luohan Tâmrabhadra*,  
vers 1200,  
terre cuite glaçurée,  
Paris,  
musée Guimet.









Java,  
fin XIXe/début XXe siècle,  
*Wayang-kulit* :  
*Gunungan*,  
vers 1880/1920,  
cuir peint,  
Tournai,  
musée des Arts de la marionnette.





Etapes de la fabrication d'une marionnette.



Carte de l'Indonésie.





Carte de l'Indonésie.

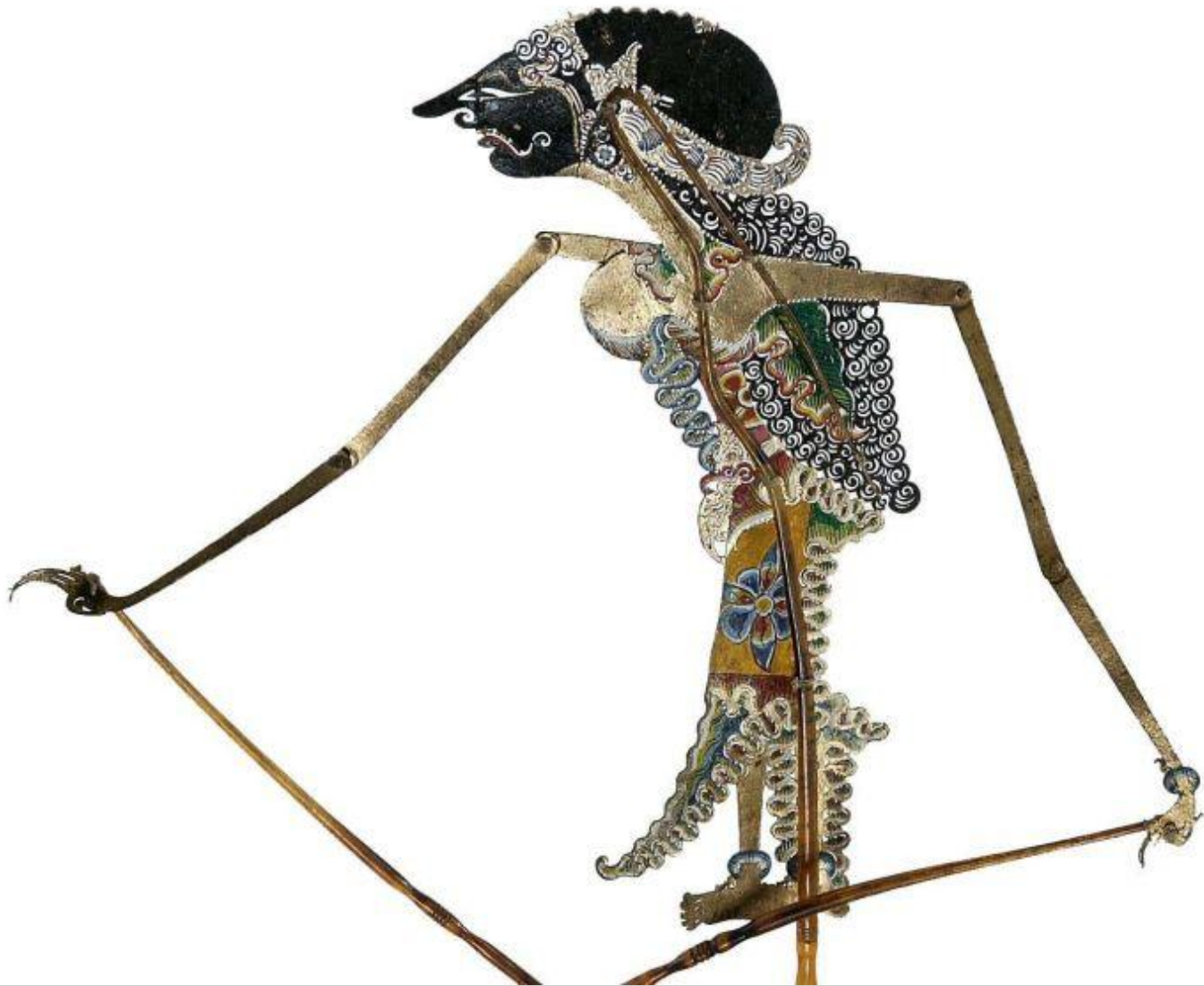


























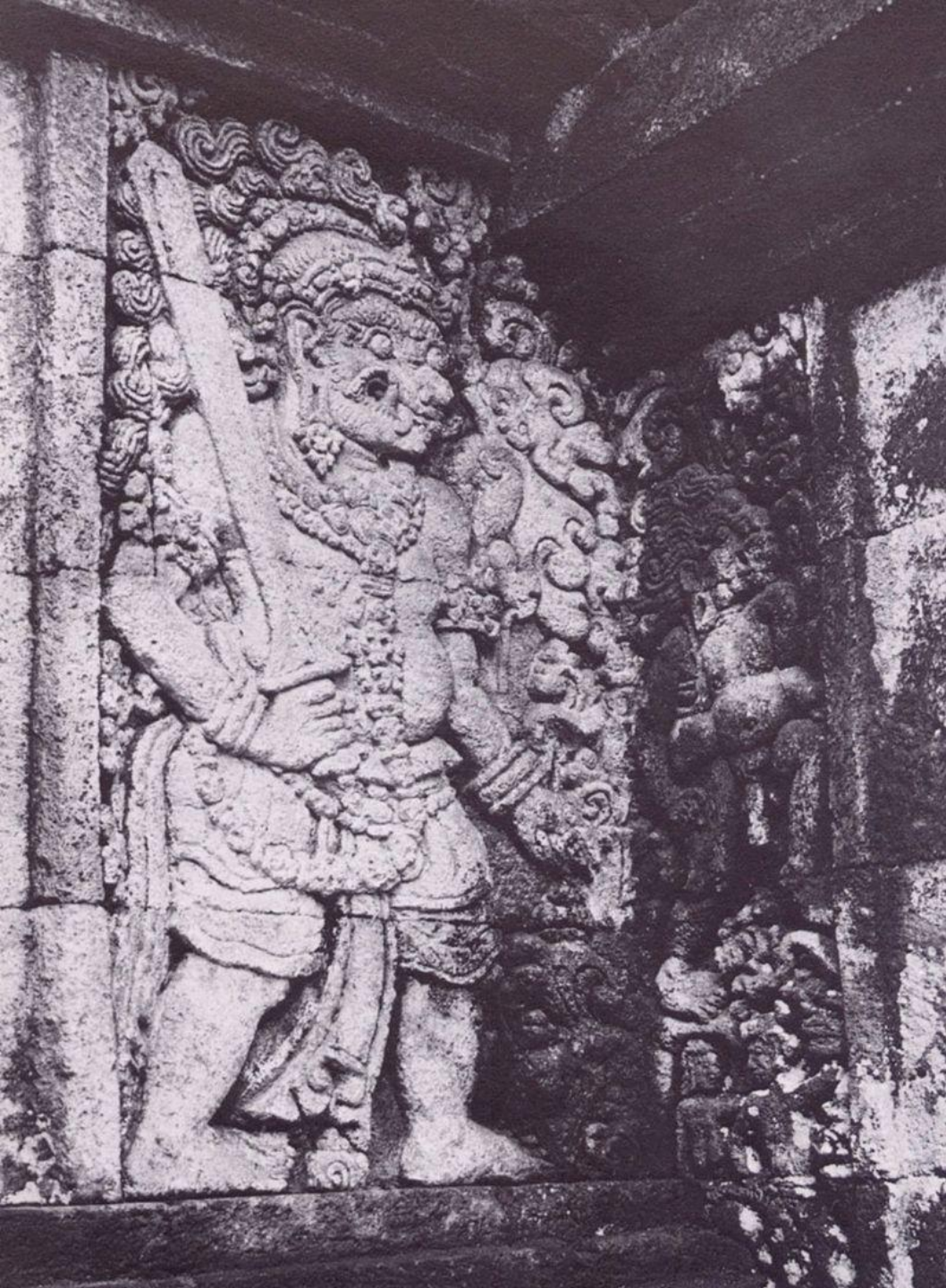




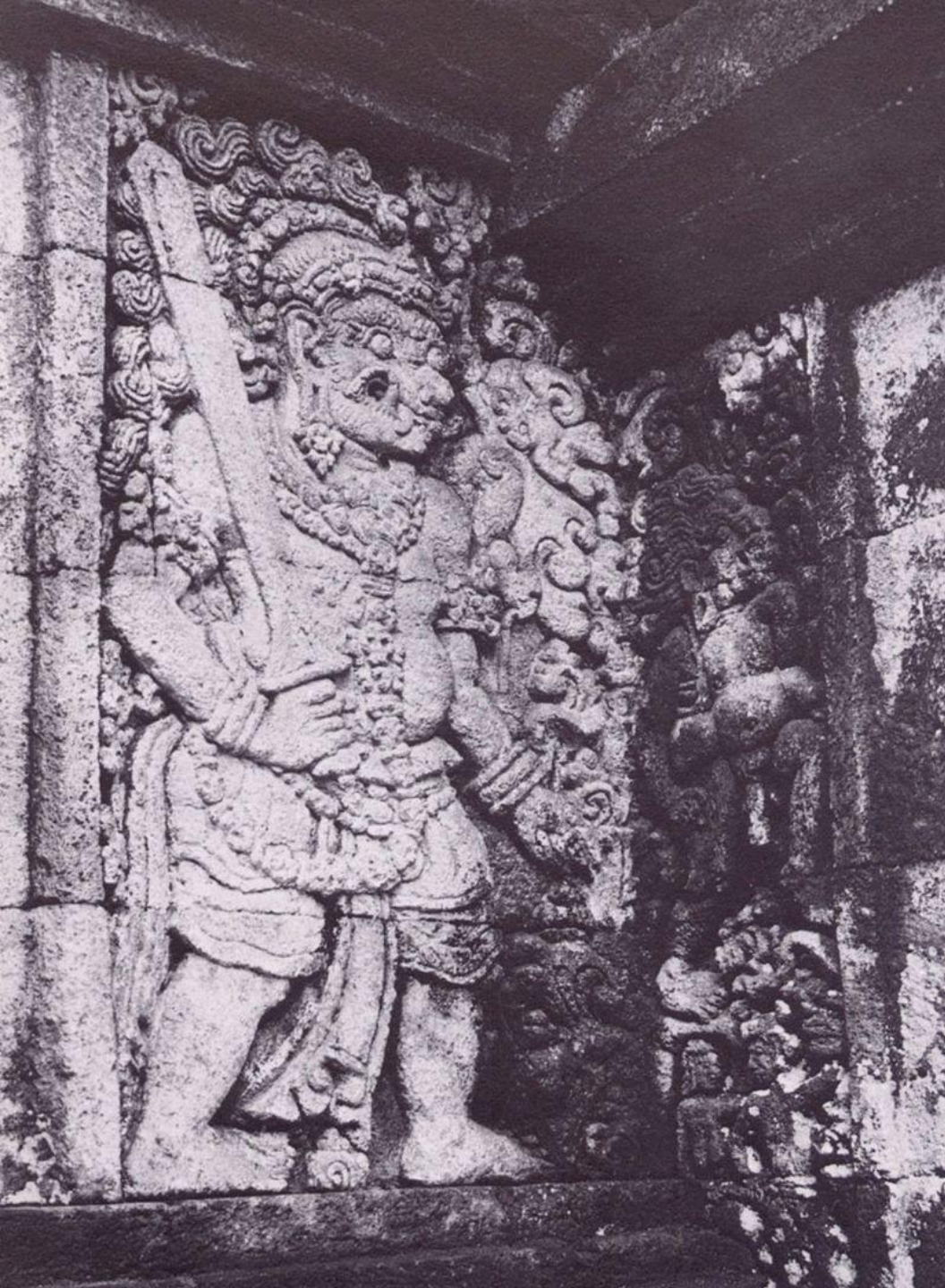












Java,  
XIV<sup>e</sup> siècle,  
*Relief:*  
*Dvarapala,*  
*(gardien de la porte),*  
vers 1350,  
pierre,  
temple de Panmataram.









Java,  
XIVe siècle,  
*Relief :*  
*scène du Ramayana,*  
vers 1350,  
pierre,  
temple de Panmataram.









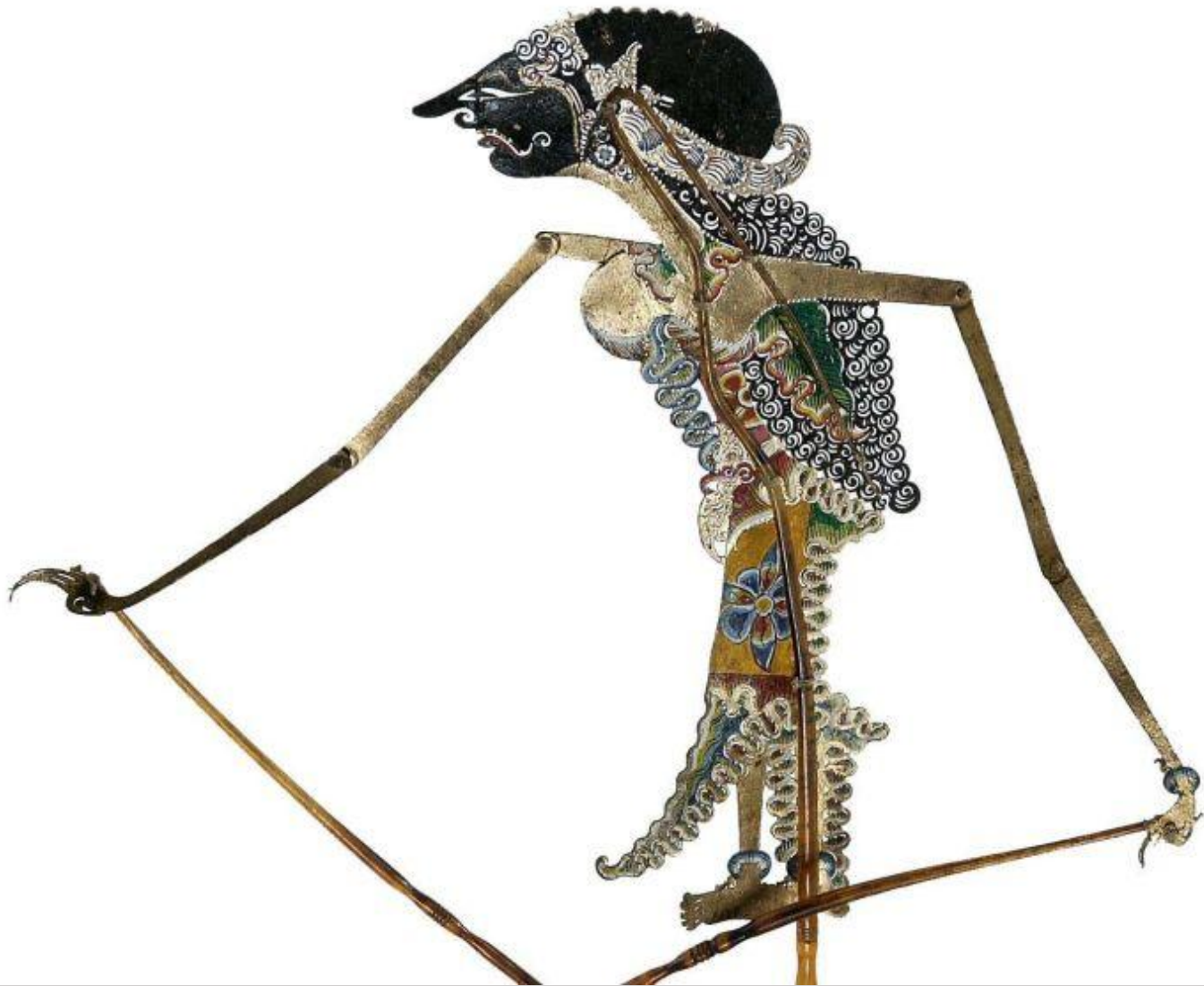
Java, fin XIXe/début XXe siècle,  
*Wayang-kulit : Wibisana*, vers 1880/1900, cuir peint,  
Amsterdam, Tropenmuseum.

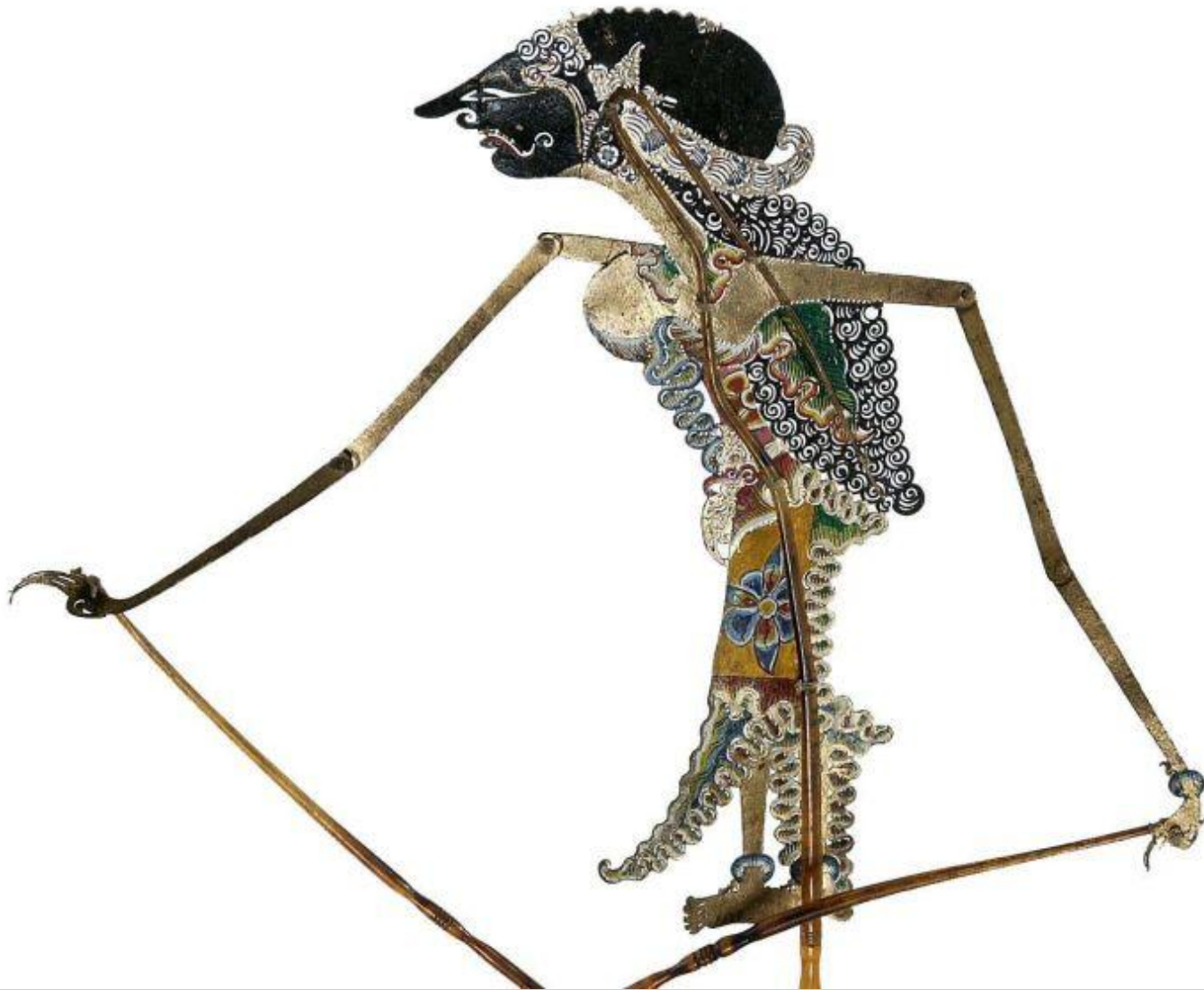






Java,  
fin XIXe/début XXe siècle,  
*Wayang-kulit* :  
*Ajurna*,  
vers 1880/1900,  
cuir peint,  
collection particulière.





Java, début XXe siècle,  
*Wayang-kulit : princesse Shita*, vers 1920, cuir peint,  
Amsterdam, Tropenmuseum.







Java,  
fin XIXe/début XXe siècle,  
*Wayang-kulit* :  
*Semar*,  
vers 1880/1900,  
cuir peint,  
Tournai,  
musée des arts de la marionnette.







Java, fin XIXe siècle,  
*Wayang-kulit : Gatok Kaca*, vers 1880/1900, cuir peint,  
Amsterdam, Tropenmuseum.





Java, fin XIXe siècle,  
*Wayang-kulit : prince Yudhishtira*, vers 1880/1920, cuir peint,  
Amsterdam, Tropenmuseum.





Java,  
fin XIXe siècle,  
*Wayang-kulit* :  
*princesse Tari*,  
vers 1880/1900,  
cuir peint,  
Amsterdam,  
Tropenmuseum.









Java,  
fin XIXe/début XXe siècle,  
*Wayang-kulit* :  
*Pétruk*,  
vers 1880/1900,  
cuir peint,  
Tournai,  
musée des arts de la marionnette.





Java,  
fin XIXe siècle,  
*Wayang-kulit* :  
*Kumbakama*,  
vers 1880/1900,  
cuir peint,  
Amsterdam,  
Tropenmuseum.







Java,  
fin XIXe/début XXe siècle,  
*Wayang-kulit* :  
*Naga*,  
vers 1880/1900,  
cuir peint,  
Tournai,  
musée des arts de la marionnette.









Java,  
fin XIXe/début XXe siècle,  
*Wayang-kulit* :  
*prince héroïque*,  
vers 1880/1900,  
cuir peint,  
collection particulière.



Java,  
fin XIXe/début XXe siècle,  
*Wayang-kulit* :  
*figure démoniaque*,  
vers 1880/1900,  
cuir peint,  
Tournai,  
musée des arts de la marionnette.









Java,  
début XXe siècle,  
*Wayang-klitik* :  
*Ajurna*,  
vers 1900/1920,  
bois peint,  
Charleville-Mézières,  
Institut International  
de la Marionnette.









Java,  
fin XIXe/début XXe siècle,  
*Wayang-golèk :  
Dewi Preyangan*,  
vers 1880/1900,  
cuir peint,  
Amsterdam,  
Tropenmuseum.









Anonyme, fin XIXe siècle, Séance de Wayang-kulit, photographie, 1896.





Séance de Wayang-kulit.





Séance de Wayang-kulit.





Séance de Wayang-kulit.









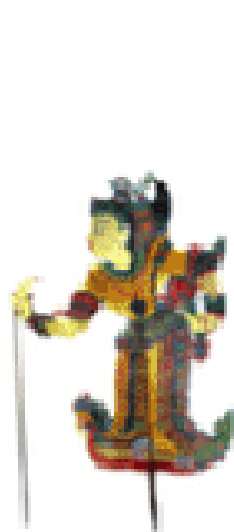




## Principal puppets in Wayang Kulit Kelantan



Seri Rama



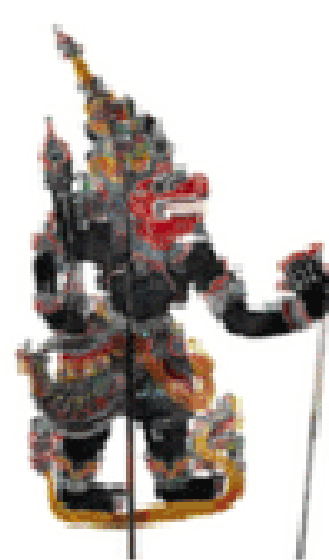
Dewi Siti



Laksamana



Hanuman



Rawana

## Principal puppets in Wayang Kulit Purwa



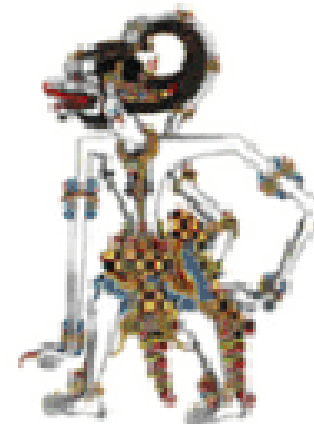
Rama Widagdo



Dewi Shinta



Lesmana



Anoman



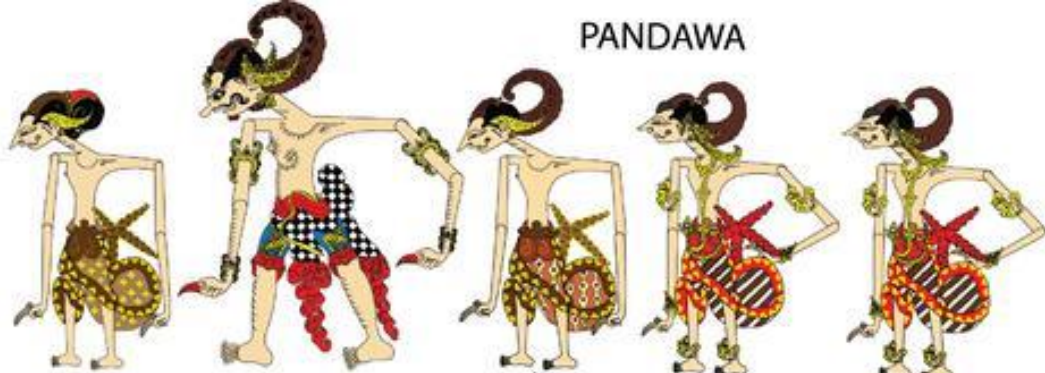
Rahwana



# WAYANG BARATAYUDHA SET

သောတာပန်တို့

PANDAWA



ယုဉှိဉှိာ  
YUDHISTIRA

ဗိမာ  
BIMA

အာရုဉှာ  
ARJUNA

နာကူလာ  
NAKULA

သာဉှာ  
SADEWA



ဗူရိဉှာ  
Burisrawa



ဓိဉှာ  
Sengkuni



ဉှာ  
Dorna



ကာ  
Karna



ဂာတုကာ  
Gatotkaca



ဓိဉှာ  
Setyaki



ဓိဉှာ  
Srikandi

KURAWA



ဉှာ  
DURSILAWATI



ဓိဉှာ  
CITRAKSI



ဓိဉှာ  
CITRAKSA



ဉှာ  
DURMAGATI



ကာမာ  
KARTAMARMA



ဉှာ  
DURSASANA



ဉှာ  
DURYUDANA



# WAYANG PUTRI SOLO တယံပုရီ



ရတနာဟာ  
Raden Kandihawa ( Srikandi)



သီတာမိ  
Srikandi



ကျွန်း  
Kunti



ဗြဟ္မာ  
Drupadi



သုတေသ  
Subadra



ပုဂ္ဂိုလ်  
Pergiwa



ရုက္မိ  
Rukmini



သီတာ  
Sinta



သုတေသမိ  
Surtikanti



သုတေသမိ  
Dursilawati



သုတေသမိ  
Banowati



သုတေသမိ  
Sarpakenaka



# PUNAKAWAN လှ ကာလာပါလျှ



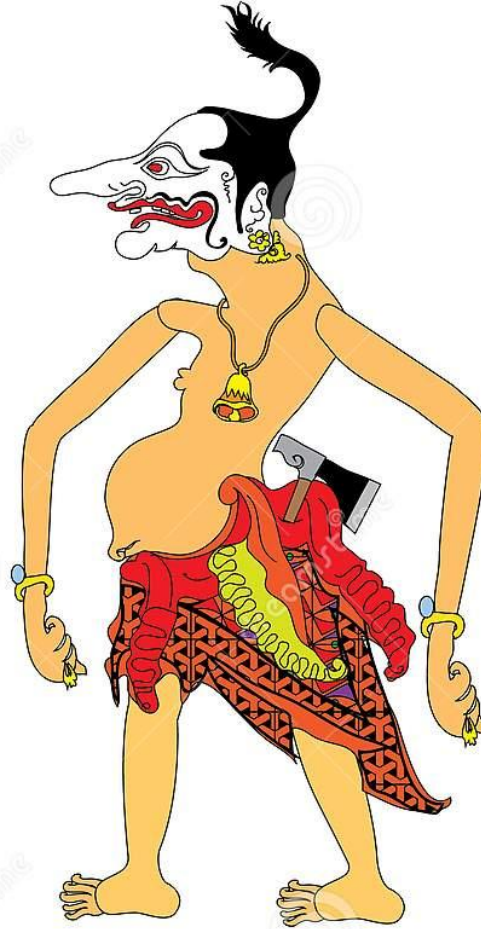
သီဇော်

SEMAR



ဂာဂလွှာ

GARENG



ပုလဟွေ လျှ

PETRUK



ဇောဂုဂဂာ

BAGONG



# RAKSASA

រាសាន



វាដាស្បាតិមាសស្បាត

Wadhas Gempal



រាស្មី ហ្វែនី

Rambut Geni



ប្រូ ហ្វែនី ហ្វែនី

Buta Terong



ឡូ ហ្វែនី ហ្វែនី

Jurang Grawah



ប្រូ ហ្វែនី ហ្វែនី

Buta Cakil







Java,  
fin XIXe/début XXe siècle,  
*Wayang-kulit* :  
*Ajurna*,  
vers 1880/1900,  
cuir peint,  
Barcelone,  
musée d'Ethnographie  
et des Cultures du monde.





Tournai



Java,  
fin XIXe/début XXe siècle,  
*Wayang-kulit* :  
*Semar*,  
vers 1880/1900,  
cuir peint,  
Tournai,  
musée des arts de la marionnette.