

Les ateliers d'histoire de l'art – 23

Extrême Orient

Regard sur cinq œuvres

Acte V

- . Ne pas hésiter à prendre la parole, mais sans la monopoliser.
- . Suivre une certaine méthodologie.
- . Limiter les commentaires esthétiques subjectifs.
- . Ne pas utiliser internet.
- . Connaisseurs s'abstenir.

Cambodge,
fin XIIe/début XIIIe s.,
*Extrémité orientale
de la balustrade sud
de la chaussée est
de Preah Khan :*
deux deva et le naga Vasuki,
vers 1200,
grès,
Paris,
Musée national
des Arts asiatiques-Guimet.





Pakistan (Gandhara), 1er siècle,
Naissance du Bouddha Siddhartha, Le 'Grand départ', Première prédication,
Maitreya, le 'Bouddha à venir', vers 50, schiste,
 Paris, musée national des Arts asiatiques – Guimet.

Chine,
dynastie Liao-Jin
(Xe-XIIIe s.),
Luohan Tâmrabhadra,
vers 1200,
terre cuite glaçurée,
Paris,
musée Guimet.





Java,
fin XIXe/début XXe siècle,
Wayang-kulit :
Gunungan,
vers 1880/1920,
cuir peint,
Tournai,
musée des Arts de la marionnette.



Suzuki Harunobu
(Tokyo, 1724/5 – Tokyo, 1770),
*Une Femme contemple
les fleurs de prunier, la nuit,*
vers 1760,
xylographie colorée,
New York,
The Metropolitan Museum of Art.



浮世絵

浮世絵

ukiyo-e

image du monde flottant



Kaigetsudô Anchi
(?, vers 1690 - ?, vers 1740),
Une Beauté,
vers 1714,
xylographie colorée,
Chicago,
Art Institute.



風四季奇仙

竹間堂

窓
うらた

竹の

風
も

春
のさて

子代の

夢
あ

う
あ

く
ひ

＊
も



春信画



Suzuki Harunobu
(Tokyo, 1724/5 – Tokyo, 1770),
Le Rossignol dans les bambous,
1768/9,
xylographie,
Paris,
musée national
des Arts asiatiques –
Guimet.





Suzuki Harunobu
(Tokyo, 1724/5 – Tokyo, 1770),
Jittoku et Kazan,
1765/70,
xylographie,
Paris,
musée national des Arts asiatiques –
Guimet.

富嶽平六景

下
目黒

茶臼谷三景





Katsushika Hokusai (Edo, 1760 – Edo, 1849),
Paysage aux deux fauconniers, vers 1831, xylographie,
Tokyo, musée National.

鈴木春信画

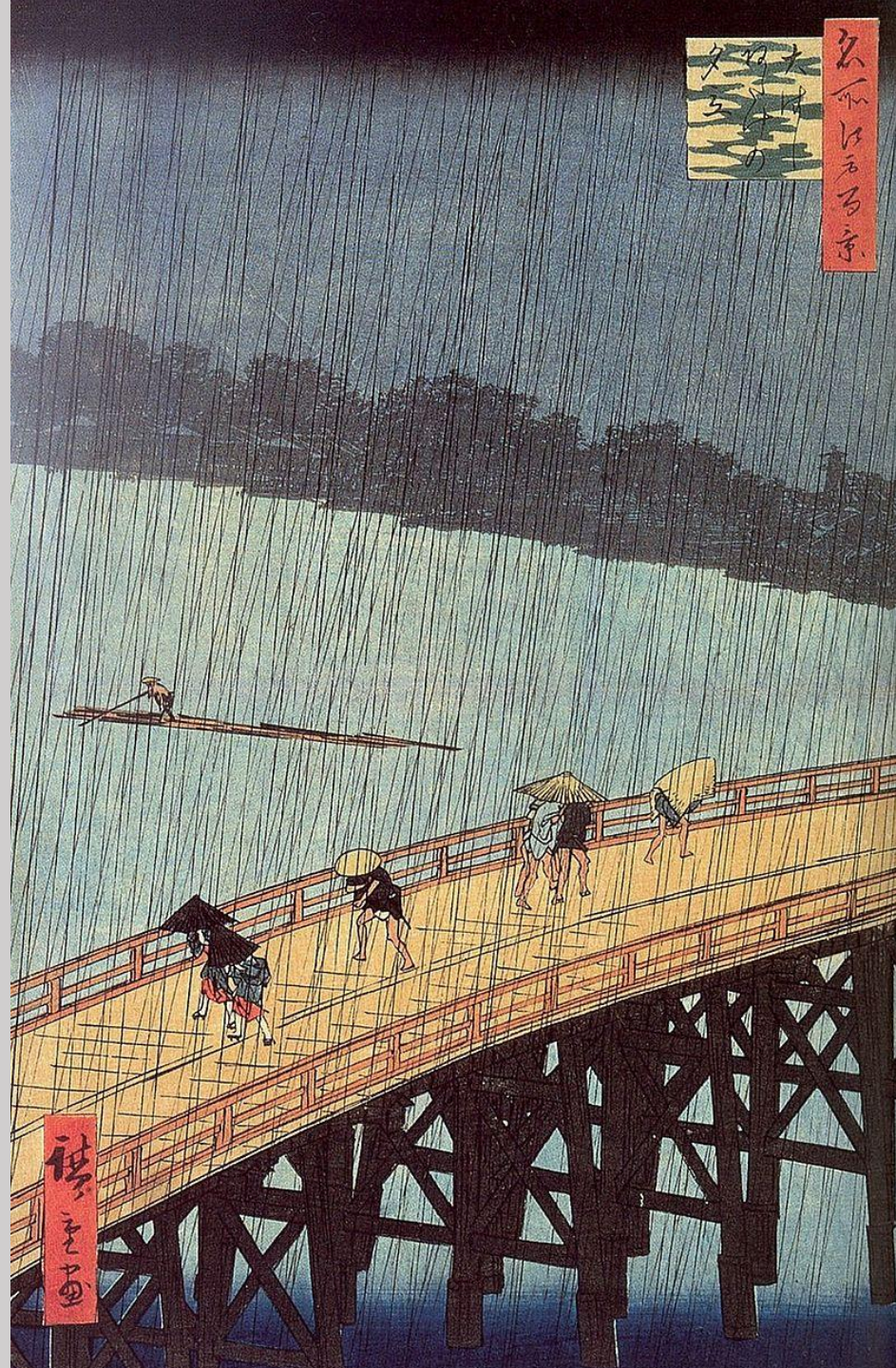


Suzuki Harunobu
(Tokyo, 1724/5 – Tokyo, 1770),
*Portrait rétrospectif
du calligraphe Ono no Michkaze (Xe s.),*
vers 1750,
xylographie,
Tokyo,
musée National.



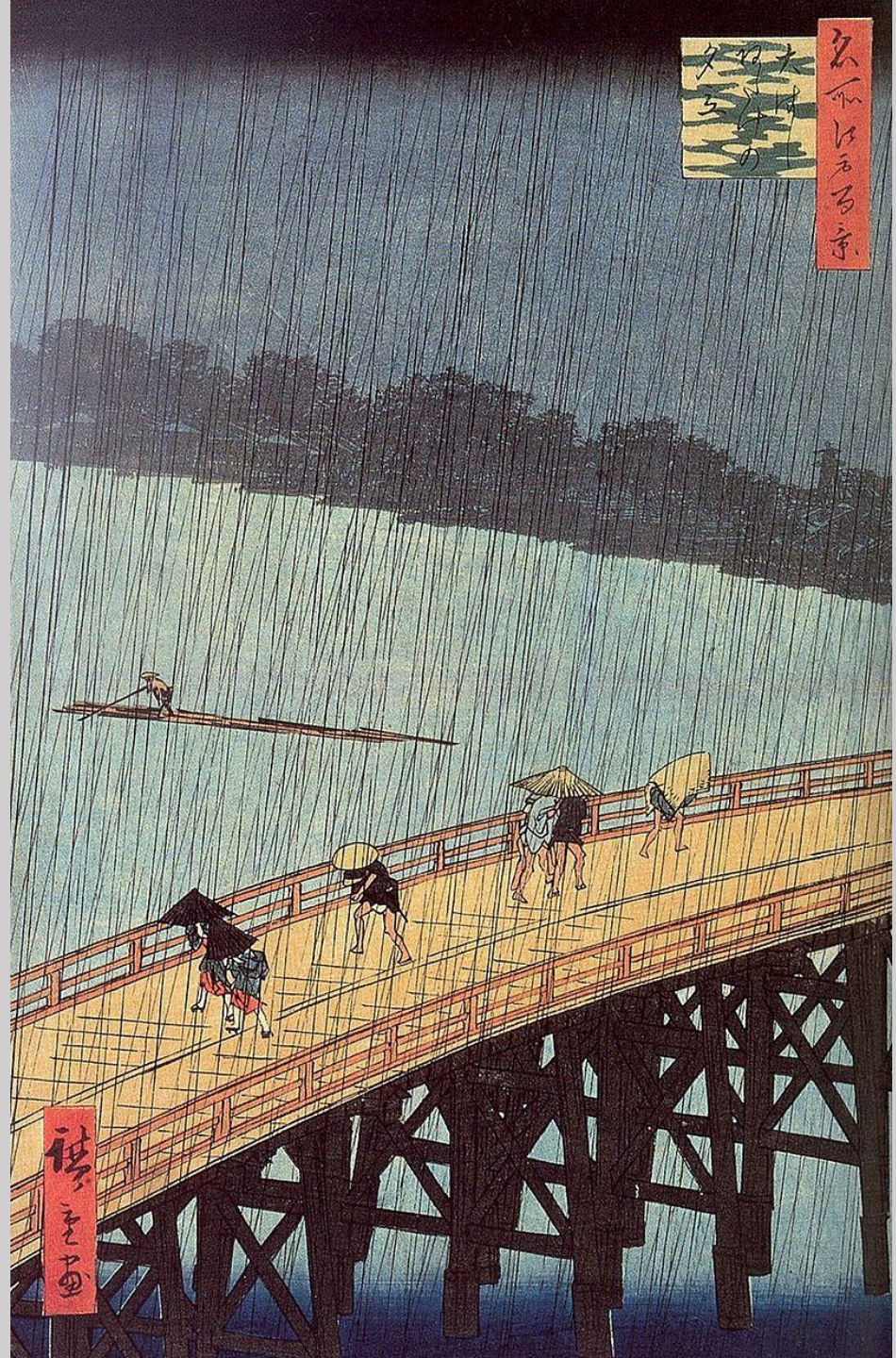
大和の
久米川

久米川
石橋



橋
石橋

Utagawa Hiroshige
(Edo, 1797 –
Edo, 1858),
*Cent vues célèbres d'Edo :
averse à Ohashi*,
1857,
xylographie,
Tokyo,
musée National.



A Japanese woodblock print illustration of a man and a woman in traditional courtly attire. The woman is seated, wearing a yellow and white patterned kimono with a red obi, holding a green plant. The man stands behind her, wearing a light-colored kimono with a dark obi, looking down at her. The background is a simple yellow wall with a red floor.





Hishikawa Moronobu (Hota, 1618 – Edo, 1694),
Un Homme et deux courtisanes dans un intérieur, vers 1650, xylographie colorée,
Washington, Freer Gallery of Art.



Kitagawa Utamaro
(région de Edo ?, vers 1753 –
Edo, 1806),
Yama-Uba et Kintarô,
vers 1750,
xylographie,
Tokyo,
musée National.



木蘭海六九以宮
道十次丹越

三
七

横
馬
魚





Utagawa Hiroshige (Edo, 1797 – Edo, 1858),
Miyanokoshi, 11^e route de Kiso Kaidô, vers 1850, xylographie,
Tokyo, musée National.

東洲齊寫樂画



Tôskûsai Sharaku
(?, vers 1770 –
?, vers 1800 ?),
Ichikawa Omezou
dans le rôle de Yakko,
vers 1794,
xylographie,
Tokyo,
musée National.



歌撰戀之部

哥磨筆



Kitagawa Utamaro
(région de Edo ?, vers 1753 –
Edo, 1806),
Amour prondémment caché,
1793/4,
xylographie,
Tokyo,
musée National.



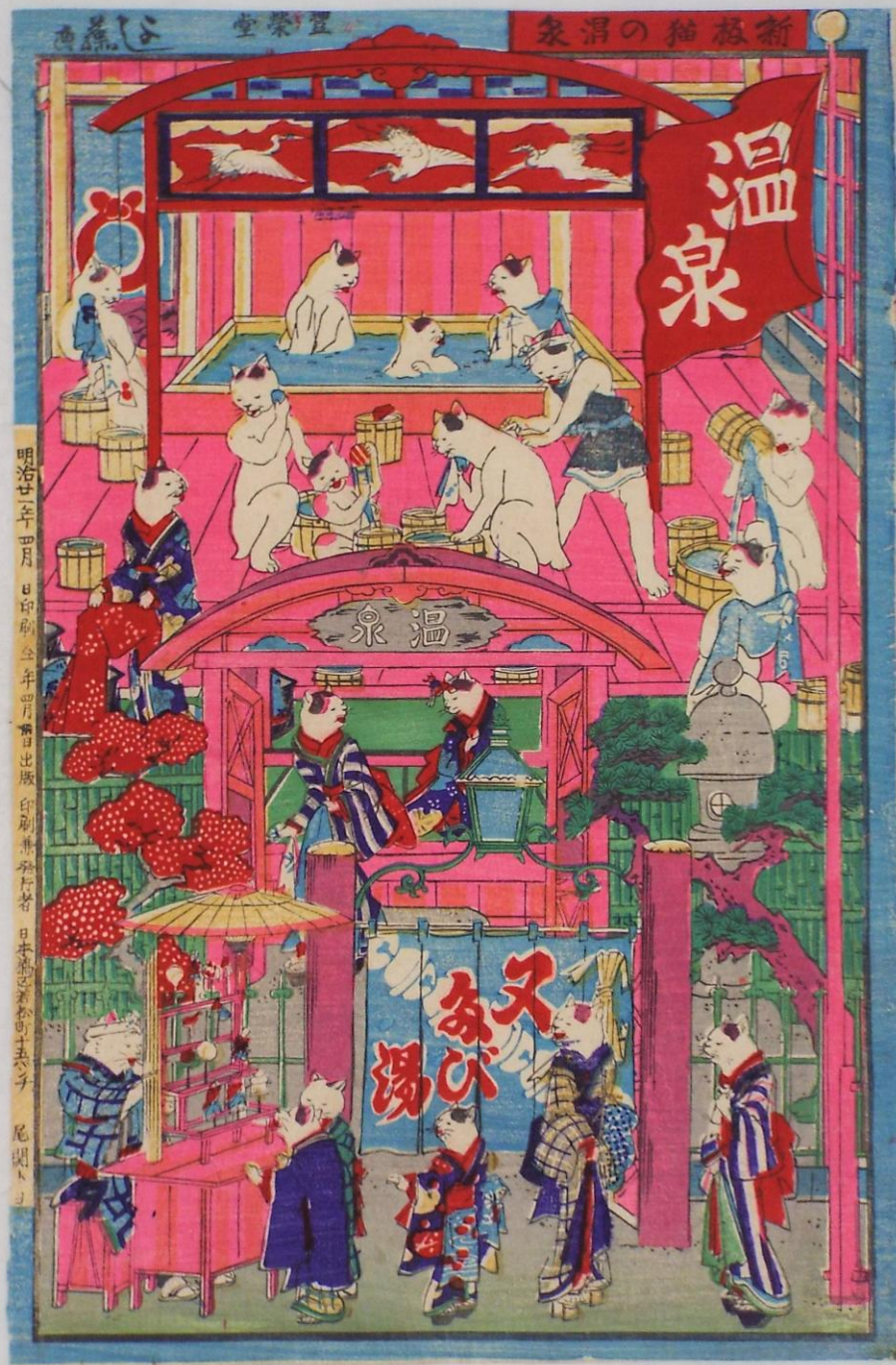
温泉

溫泉

又
湯び

明治廿二年四月 日印刷 全年四冊 日出版 印刷兼發行者 日本橋區新松町十五番子 尾関トヨ

Utagawa Yoshifuji
 (Edo, 1828 –
 Edo, 1887),
Chats dans un onsen,
 1888,
 xylographie,
 collection particulière.



東海道
五拾三
次

三島



廣重画





Utagawa Hiroshige (Edo, 1797 – Edo, 1858),
Mishima, 11^e station de Tokaido, vers 1850, xylographie,
Tokyo, musée National.

風流

座

八系

午拭樹

端
帆

美慨

か
け
る

3

う

五

舟

美

2

1/2

4

三

53

五

一





Suzuki Harunobu (Tokyo, 1724/5 – Tokyo, 1770),
Deux Amants dans un intérieur élégant, 1769/70, xylographie,
Londres, British Museum.





Katsushika Hokusai (Edo, 1760 – Edo, 1849),
Carnet, vers 1830, xylographie,
Paris, musée national des Arts asiatiques – Guimet.

當時三美人



Kitagawa Utamaro
(région de Edo ?, vers 1753 –
Edo, 1806),
Trois beautés de notre temps :
Okita, Ohisa et Toyohina,
1793,
xylographie,
Paris,
musée national
des Arts asiatiques –
Guimet.





Tôskûsai Sharaku
(?, vers 1770 –
?, vers 1800 ?),
Deux acteurs Kabuki
Bandô Zenji et Sawamura Yodogorô
dans la pièce
Yoshitsune des Mille Cerisiers,
1794,
xylographie,
Tokyo,
musée National.







Suzuki Harunobu (Tokyo, 1724/5 – Tokyo, 1770),
Dans la barque, vers 1770, xylographie,
collection particulière.





Kitagawa Utamaro
(région de Edo ?, vers 1753 –
Edo, 1806),
L'Oiran Anaogi,
vers 1794,
xylographie,
Tokyo,
musée National.



Kitagawa Utamaro
(région de Edo ?, vers 1753 –
Edo, 1806),
Jeune femme s'essuyant le visage,
1798,
xylographie,
Washington,
Library of Congress.



富嶽三十六景 神奈川沖
浪裏

江戶 葛飾 富嶽 神奈川 沖 浪裏





Katsushika Hokusai (Edo, 1760 – Edo, 1849),
Trente-six vues du mont Fuji : la Grande vague de Kanagawa, 1831, xylographie,
Tokyo, musée National.

鴨啼也
風吹き
る



Utagawa Hiroshige
(Edo, 1797 –
Edo, 1858),
*Roseau sous la neige
et canard sauvage*,
1832/4,
xylographie,
Tokyo,
musée National.





哥子筆



Kitagawa Utamaro
(région de Edo ?, vers 1753 –
Edo, 1806),
Couple au paravent,
vers 1797,
xylographie,
Boston,
Museum of Fine Arts.



江戸
町
也
修
道

寫樂画
也
修
道

Tôskûsai Sharaku
(?, vers 1770 –
?, vers 1800 ?),
L'Acteur Segawa Tomisaburo II
en geisha Asaka,
vers 1794/5,
xylographie,
New York,
The Metropolitan Museum of Art.



百樹千六景 東海道
程ヶ谷



最北の山



Katsushika Hokusai (Edo, 1760 – Edo, 1849),
Trente-six vues du mont Fuji : ancienne station de Tôkaidô, 1831, xylographie,
Tokyo, musée National.

大塚歌仙の月夜



百林亭

真杉

千代と

達者か

あ田鶴の

いまは

かひ

ゆん

里子歌垣

真顔

種々の鶴のり

あ

江の島や

鹿の上や

磯菜候菜々





Katsushika Hokusai
(Edo, 1760 –
Edo, 1849),
Les Grues,
vers 1830,
xylographie,
Tokyo,
musée National.

新花原筆 力工一屋水

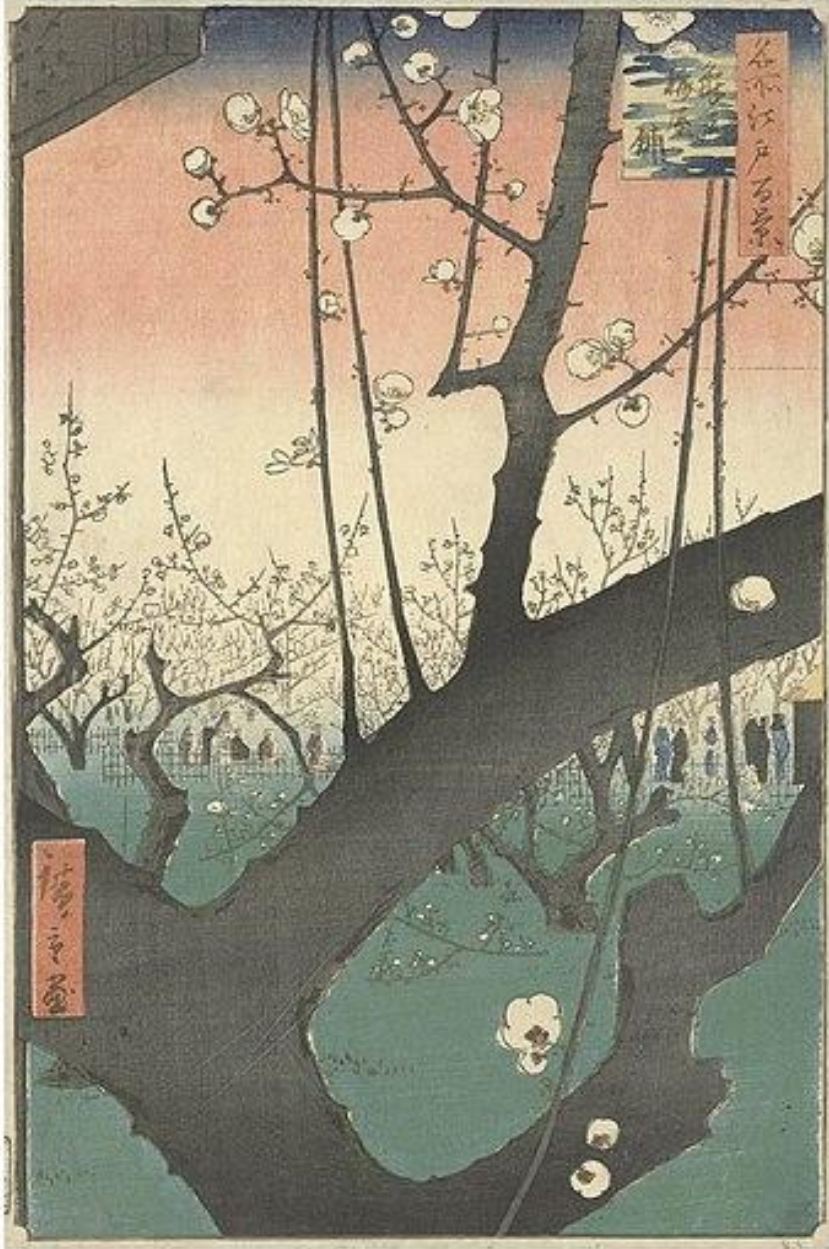
新花原筆
力工一屋水



大黒屋錦水江戸町三丁目



Vincent van Gogh
(Zundert, 1853 –
Auvers-sur-Oise, 1890),
Pruniers en fleurs,
d'après Hiroshige,
1887,
peinture à l'huile sur toile,
Amsterdam,
musée van Gogh.





Suzuki Harunobu
(Tokyo, 1724/5 – Tokyo, 1770),
Rafale fraîche de montagne
à Awazu,
vers 1760,
xylographie,
Boston,
Museum of Fine Arts.



Suzuki Harunobu
(Tokyo, 1724/5 – Tokyo, 1770),
Courtisane jouant de la flûte,
vers 1770,
xylographie,
Paris,
musée national des Arts asiatiques –
Guimet.