

Les ateliers d'histoire de l'art – 23

Extrême Orient

Regard sur cinq œuvres

Acte III

- . Ne pas hésiter à prendre la parole, mais sans la monopoliser.
- . Suivre une certaine méthodologie.
- . Limiter les commentaires esthétiques subjectifs.
- . Ne pas utiliser internet.
- . Connaisseurs s'abstenir.

Acte I

**Cambodge,
fin XIIe/début XIIIe s.,
*Extrémité orientale
de la balustrade sud
de la chaussée est
de Preah Khan :*
deux deva et le naga Vasuki,
vers 1200,
grès,
Paris,
Musée national
des Arts asiatiques-Guimet.**





Angkor, Preah Khan, vue de la porte (gopura) est.



Cambodge,
fin XIIe/début XIIIe s.,
Buddha protégé par le naga,
vers 1200,
grès,
Paris,
Musée national
des Arts asiatiques-Guimet.



**Cambodge,
XII^e s.,
*Fragment de tympan :
le barattage
de l'océan de lait*
(prov. Prasat Phnom Da),
vers 1120,
grès,
Paris,
Musée national
des Arts asiatiques-Guimet.**



Cambodge,
fin XIIe/début XIIIe s.,
Portrait de
Jayavarman VII,
vers 1200,
grès,
Paris,
Musée national
des Arts asiatiques -
Guimet.



Angkor Thom, vue de la chaussée « des géants » la porte (gopura) sud.



Angkor Thom, le Bayon, vue générale.



Angkor, Ta Prohm.



Angkor, Neak Pean, vue du bassin central.

Acte II



Pakistan (Gandhara), Ier siècle,
Naissance du Bouddha Siddhartha, vers 50, schiste,
Paris, musée national des Arts asiatiques – Guimet.



Pakistan (Gandhara), Ier siècle,
Le 'Grand départ', vers 50, schiste,
Paris, musée national des Arts asiatiques – Guimet.



Pakistan (Gandhara), I^{er} siècle,
Première prédication, vers 50, schiste,
Paris, musée national des Arts asiatiques – Guimet.



Pakistan (Gandhara), Ier siècle,
Maitreya, le 'Bouddha à venir', vers 50, schiste,
Paris, musée national des Arts asiatiques – Guimet.



**Afghanistan,
III/IVe siècle,
Stûpa,
vers 300,
calcaire peint,
Paris,
musée national
des Arts asiatiques –
Guimet.**



Pakistan (Gandhara), Ier siècle,
Fidèles près d'un stûpa, vers 50, schiste,
Lahore, musée national.



Pakistan (Gandhara), I^{er} siècle,
Le Songe de la reine Maya et la visite au sage Asita,
vers 50, chlorite,
Paris, musée national des Arts asiatiques – Guimet.



Pakistan (Gandhara), Ier/IIe siècle,
Naissance du Bouddha Siddhartha et Siddhartha au palais (?),
vers 100/200, schiste,
Paris, musée national des Arts asiatiques – Guimet.



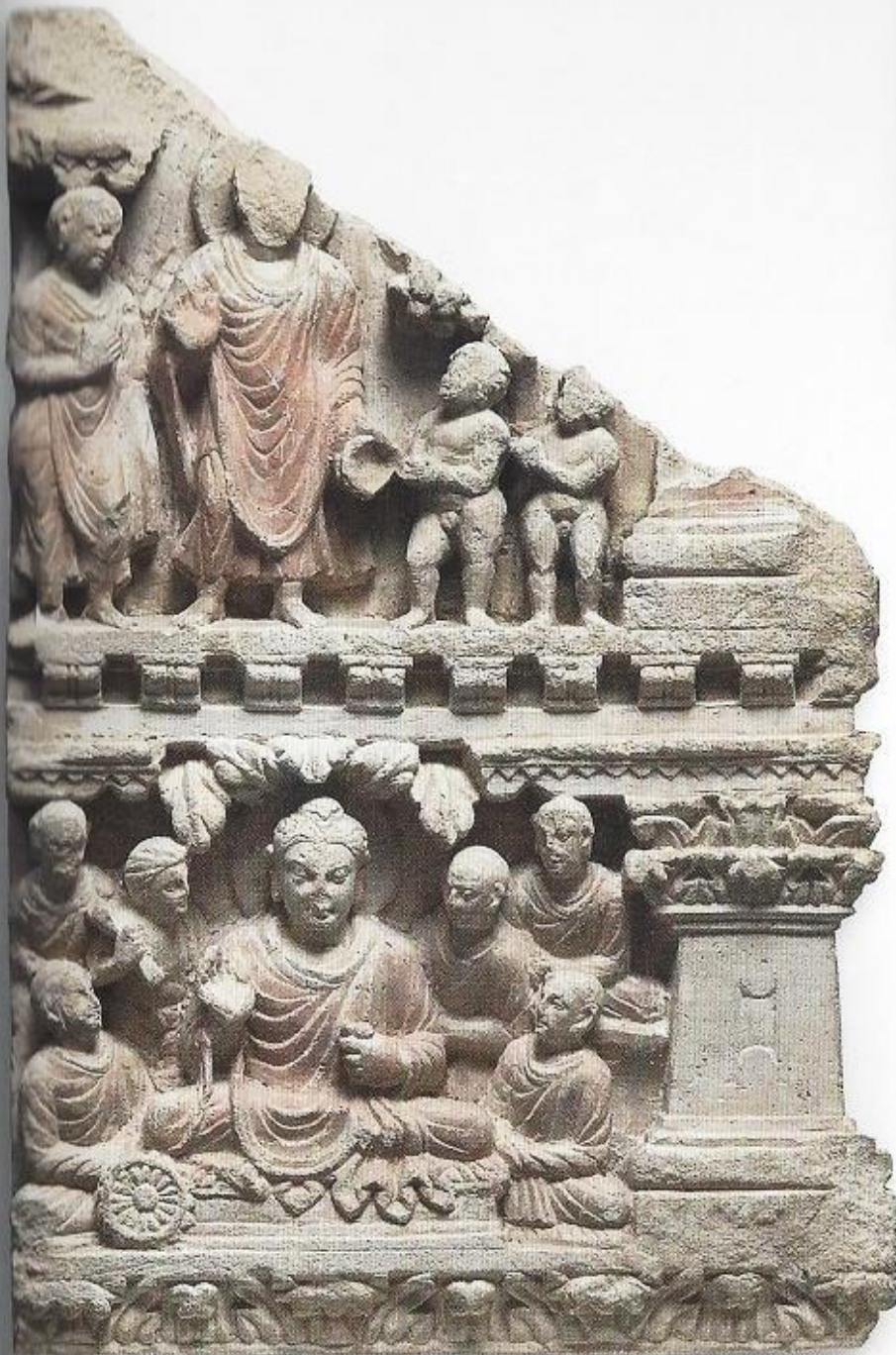
Afghanistan, IV/V^e siècle,
Les Préparatifs du 'Grand départ', vers 300/500, stuc,
Paris, musée national des Arts asiatiques – Guimet.



Pakistan (Gandhara), Ier/IIIe siècle,
Le 'Grand départ', vers 100/200, schiste,
Paris, musée national des Arts asiatiques – Guimet.



Pakistan (Gandhara), Ier/IIIe siècle,
La Première prédication du Bouddha, vers 100/200, schiste,
Paris, musée national des Arts asiatiques – Guimet.



**Afghanistan,
IIIe/IVe siècle,
*La Première prédication
du Bouddha
et l'offrande
de la poignée de poussière,*
vers 300,
calcaire,
Paris,
musée national
des Arts asiatiques –
Guimet.**



Pakistan (Gandhara), Ier/IIIe siècle,
Scène de prédication du Bouddha, vers 100/200, schiste,
Paris, musée national des Arts asiatiques – Guimet.



Pakistan (Gandhara), Ier/IIIe siècle,
Les Trois joyaux, vers 100/200, schiste,
Paris, musée national des Arts asiatiques – Guimet.



Pakistan (Gandhara), Ier/IIIe siècle,
Bouddha Sakyamuni entrant dans le nirvana, vers 100/200, schiste,
Paris, musée national des Arts asiatiques – Guimet.



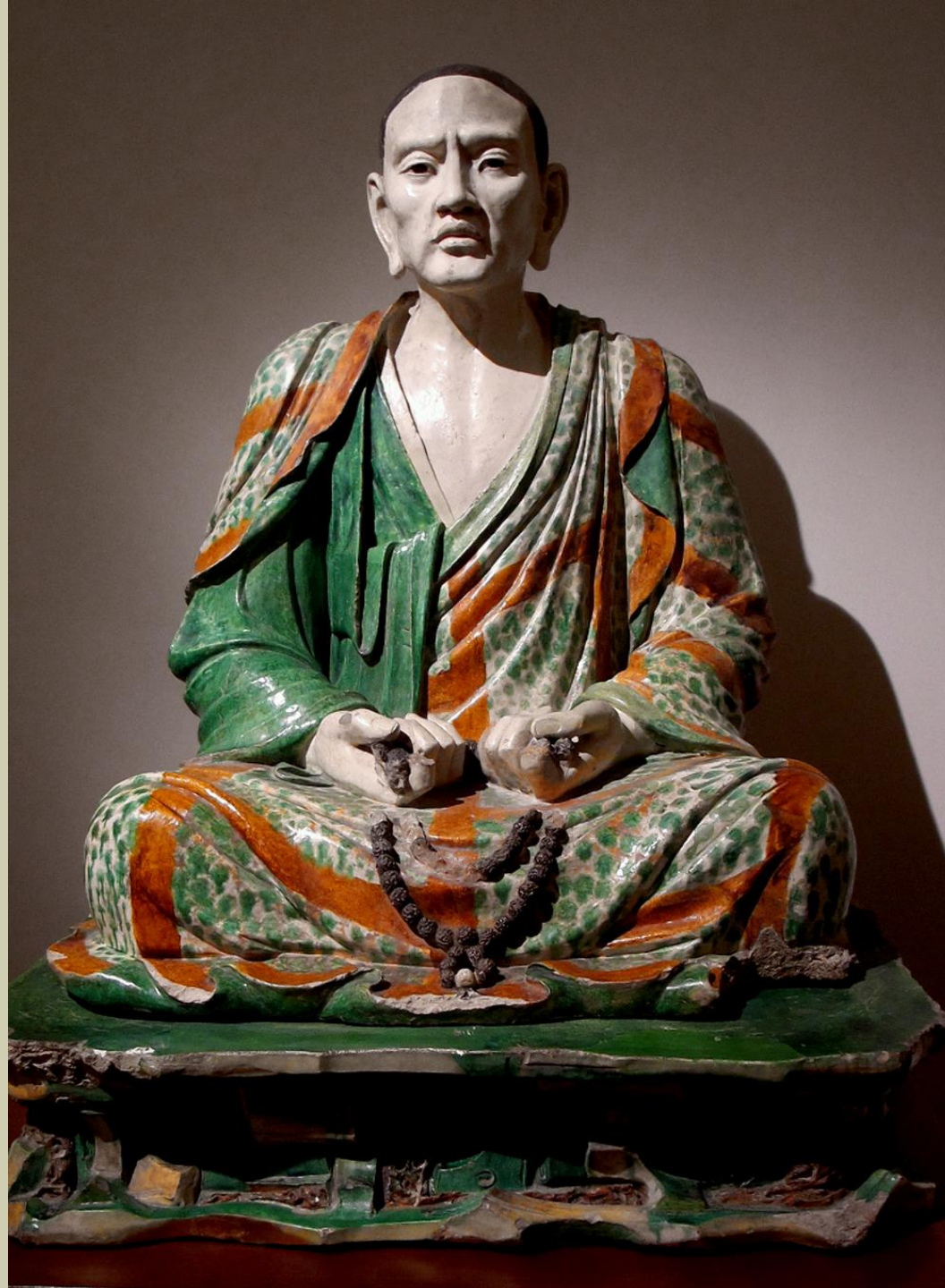
Pakistan (Gandhara), Ier/IIIe siècle,
La Crémation du Bouddha, vers 100/200, schiste,
Paris, musée national des Arts asiatiques – Guimet.



Pakistan (Gandhara), Ier/IIIe siècle,
Le Partage des reliques, vers 100/200, schiste,
Paris, musée national des Arts asiatiques – Guimet.



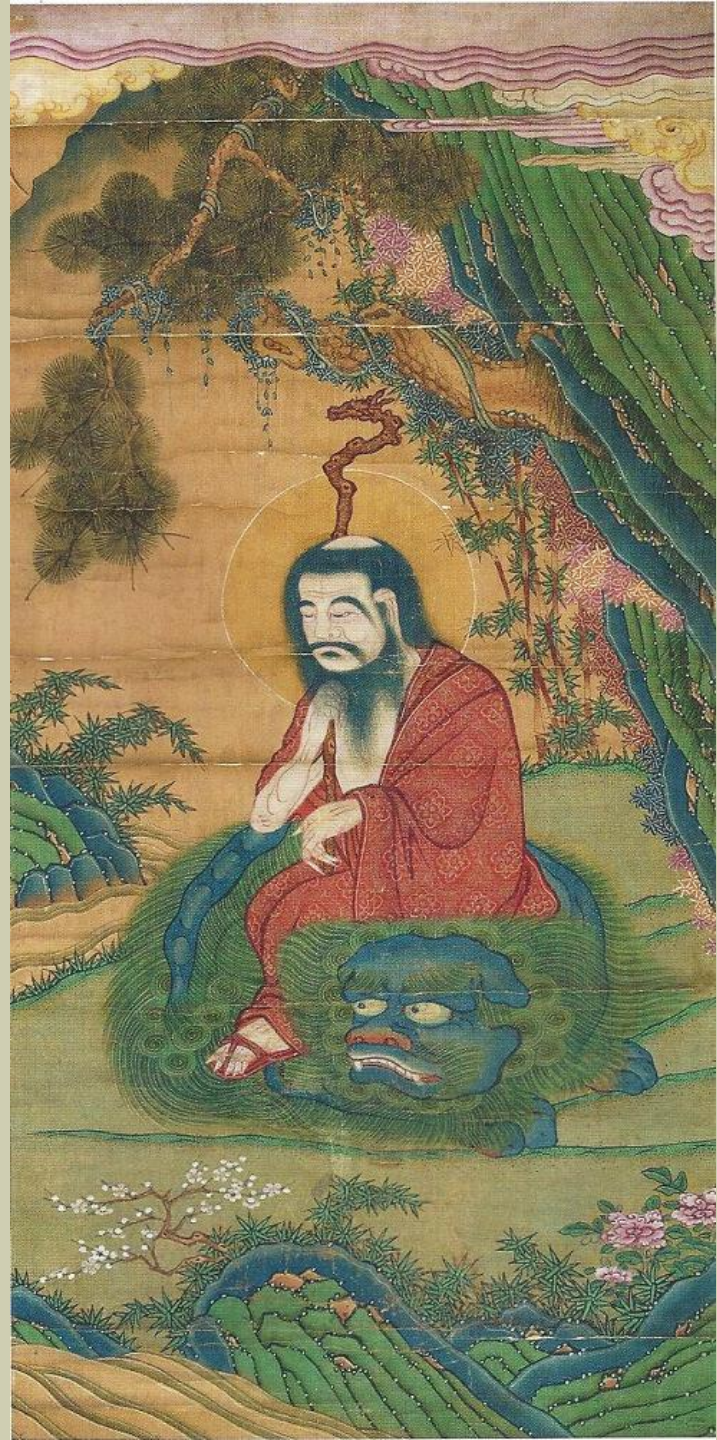
**Pakistan (Gandhara),
I^{er}/III^e siècle,
Bouddha,
vers 100/200,
schiste,
Paris,
musée national
des Arts asiatiques –
Guimet.**



Chine,
dynastie Liao-Jin
(Xe-XIIIe s.),
Luohan Tâmrabhadra,
vers 1200,
terre cuite glaçurée,
Paris,
musée Guimet.







第四位優禮優尊者
 撼石側膝于焉以息惟
 是上人非故怍默眉毛
 拖地以手挽之詎云揀
 擇示此絲



第五位按離通答刺尊者
 顛顛其面殘殘至身中
 有相好執戲此目以徑
 擲地衆學爭訖佛尚不
 居而況非佛



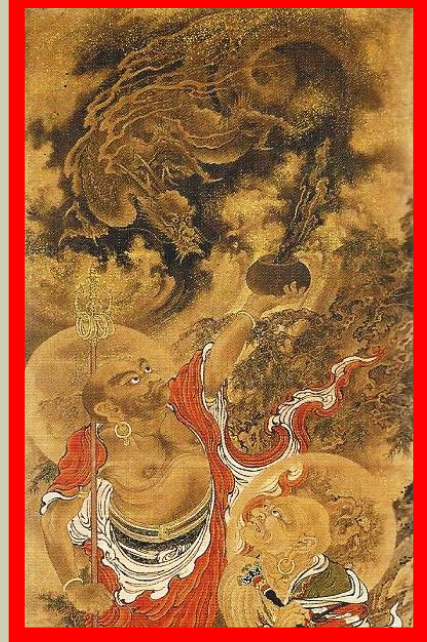


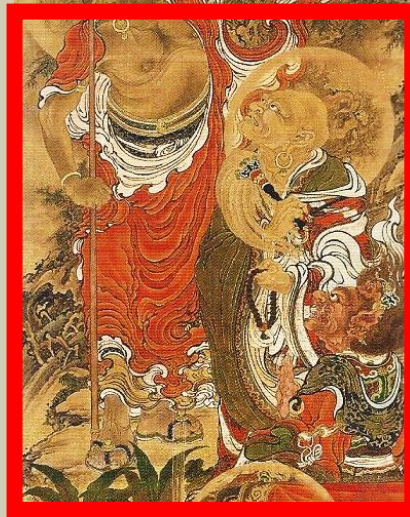


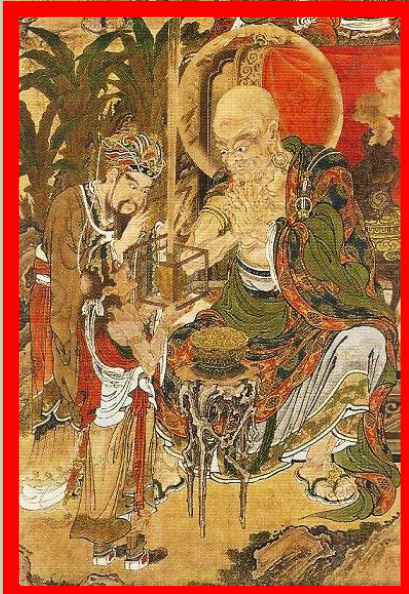


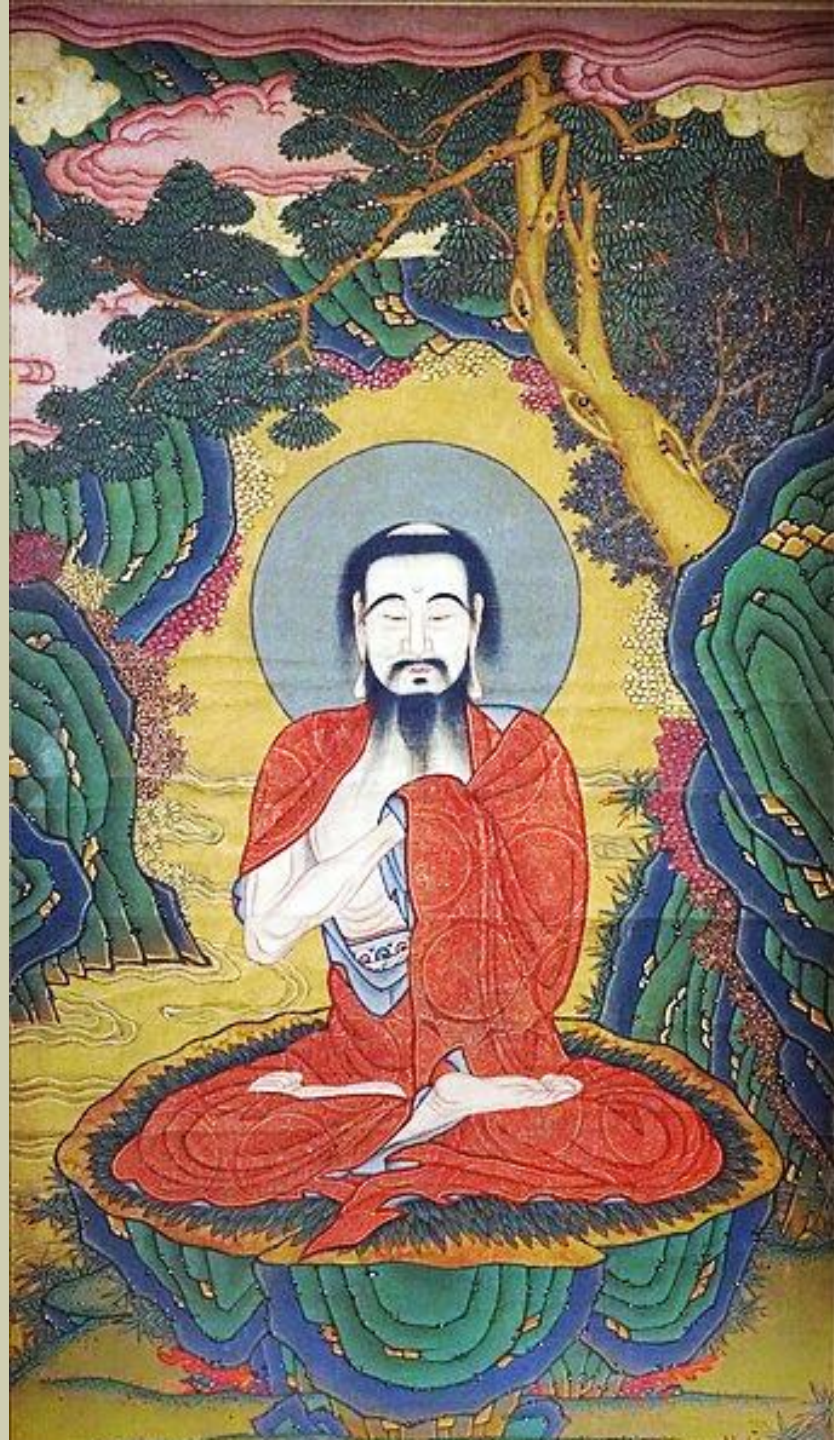




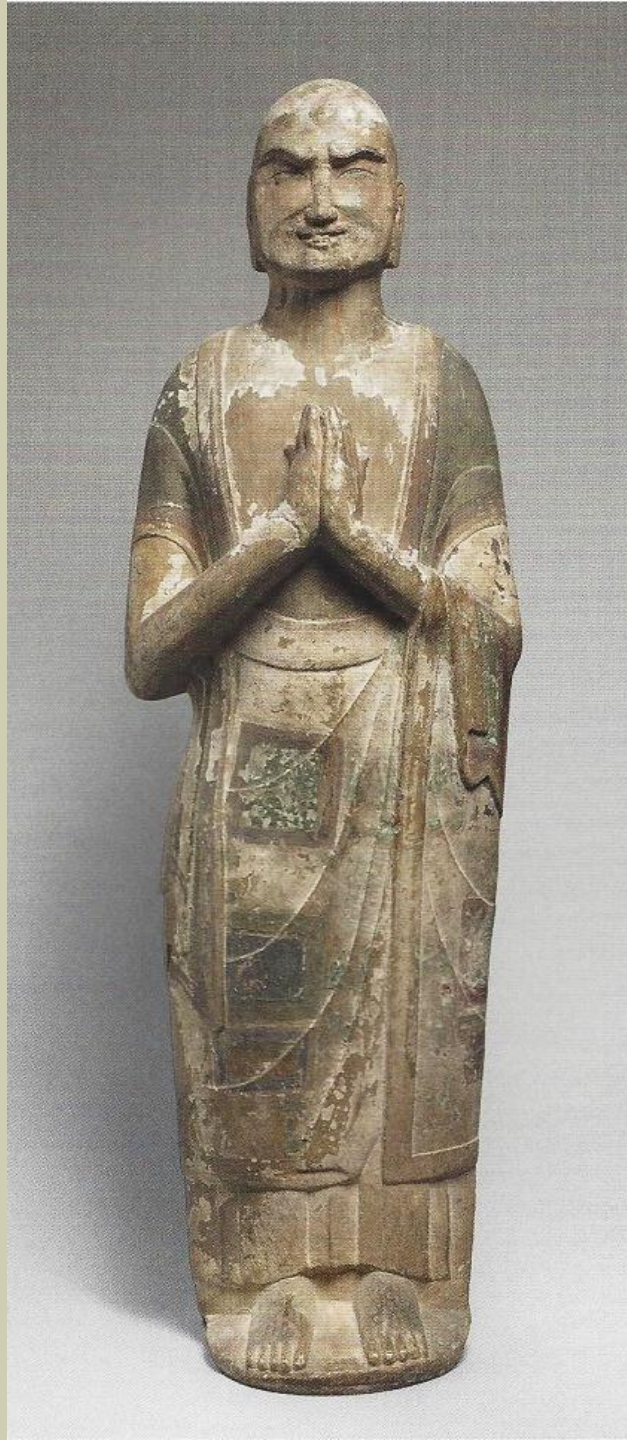






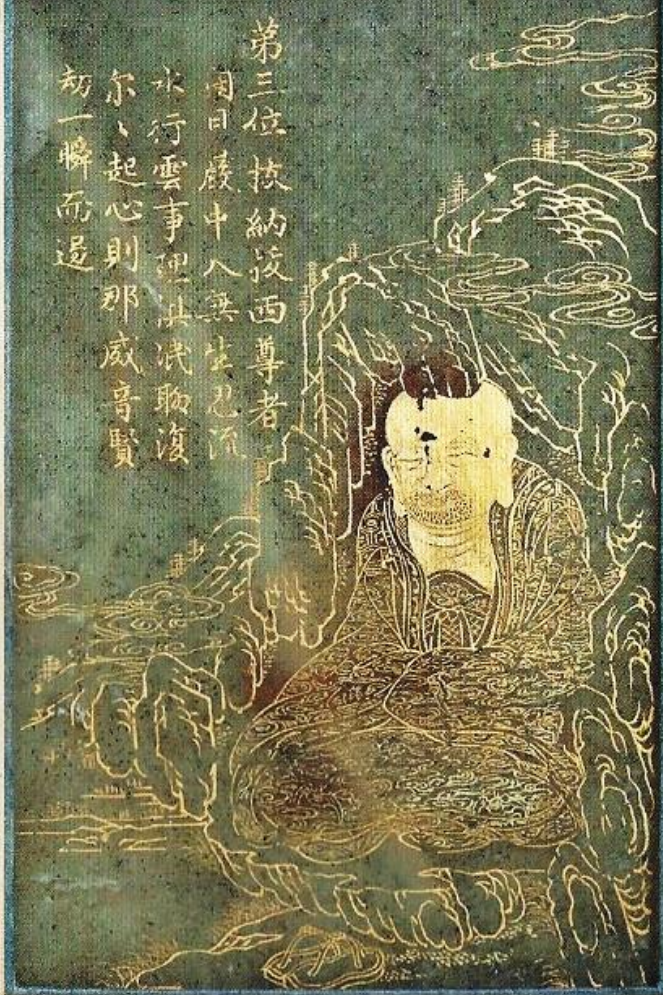








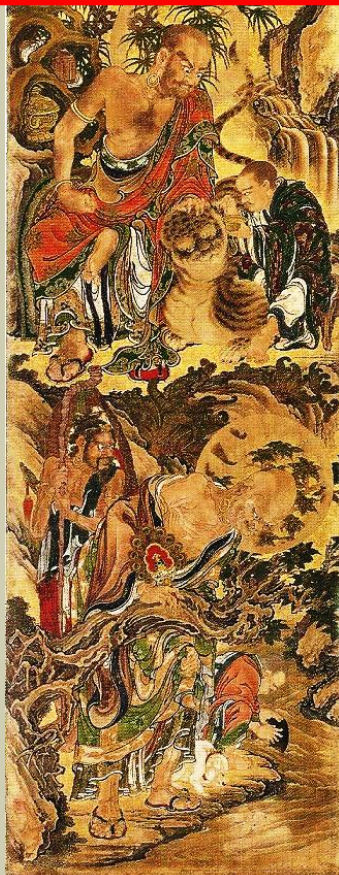
第三位拔納拔西尊者
 同日屢中八無生忍
 永行雲事理其泐聊復
 尔、起心則那威音賢
 初一瞬而過

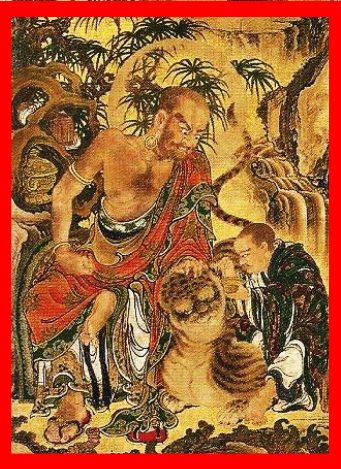


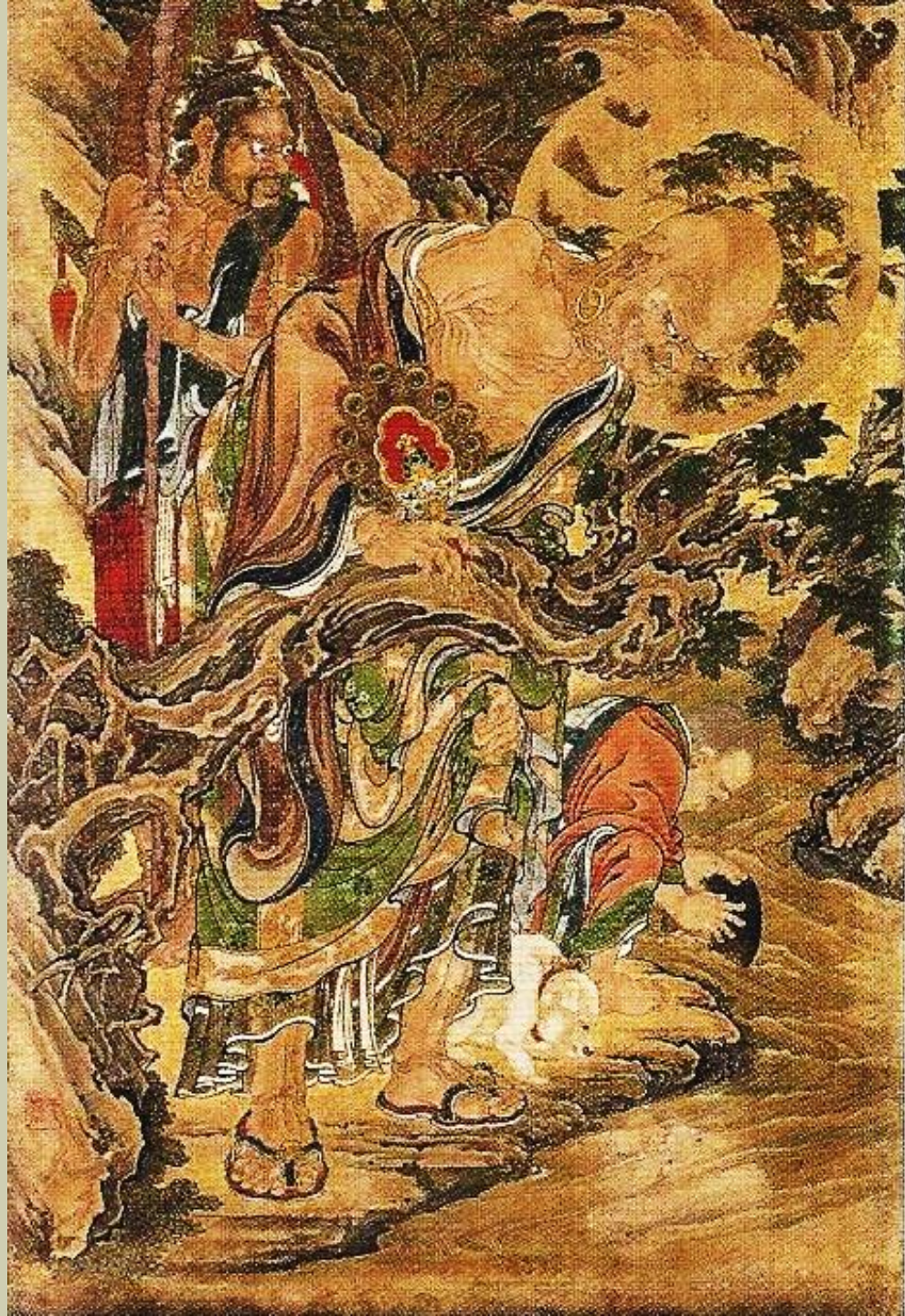
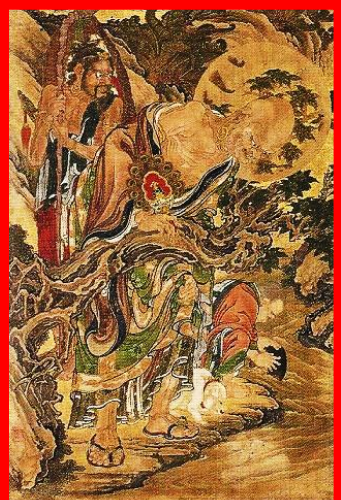
第二位阿資答尊者
 抱膝獨坐然若忘心
 是菩薩貌是鬼王正指
 檀塗右利刀割何怨何
 恩平等解脫









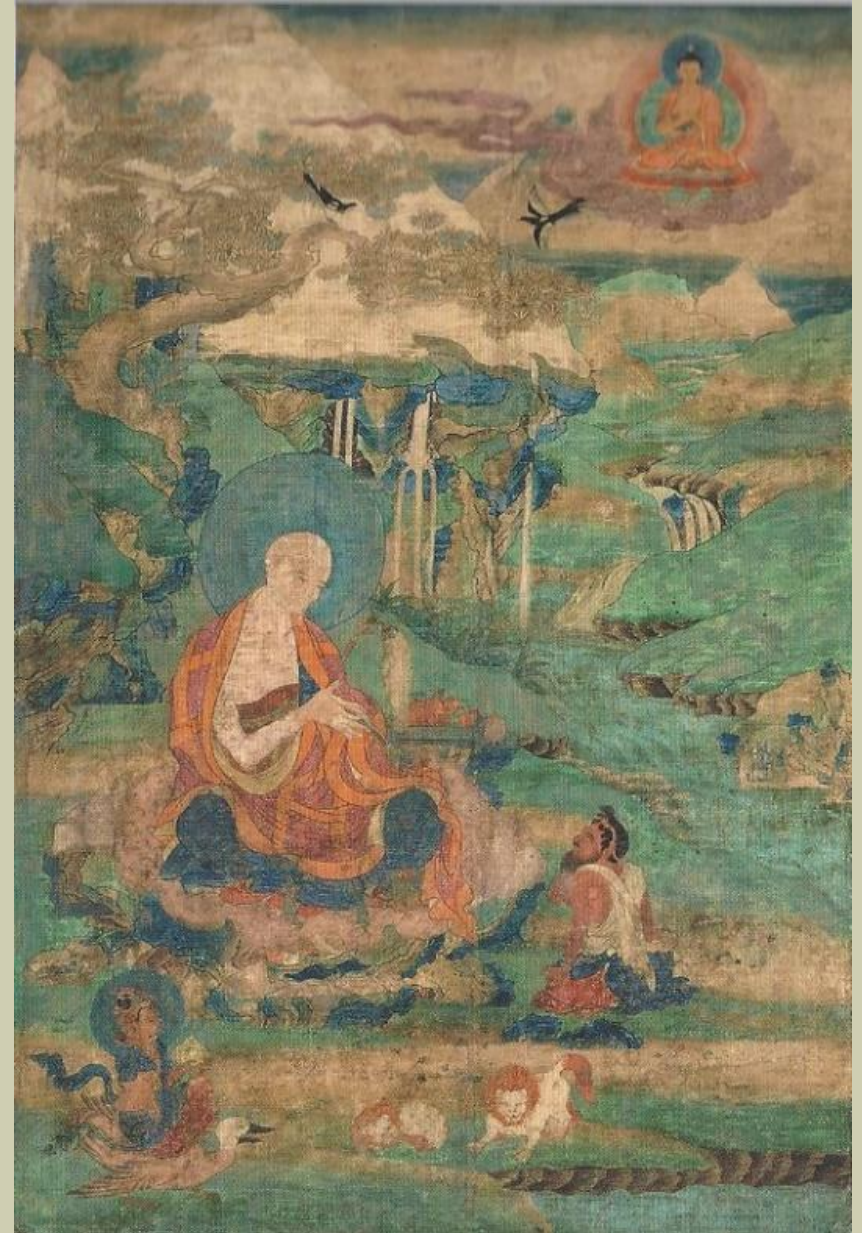




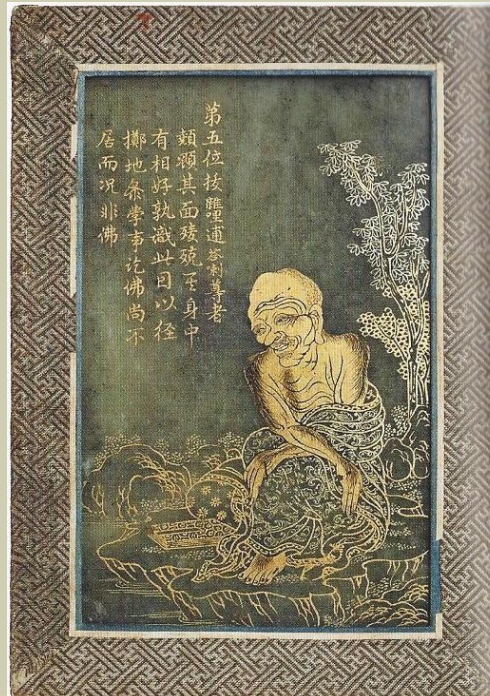
**Chine,
époque Sui
(fin VIe/début VIIe s.).
Ananda et *Kashyapa*,
vers 600,
marbres polychromés,
Paris,
musée national
des Arts asiatiques -
Guimet.**



Corée, époque Choson (fin XIVe/début XXe s.),
Trois moines, vers 1400, pierre,
Paris, musée national des Arts asiatiques - Guimet.



Tibet, fin XVe/début XVIe s.,
Deux arhat, vers 1500, peinture à la détrempe sur toile,
Paris, musée national des Arts asiatiques - Guimet.



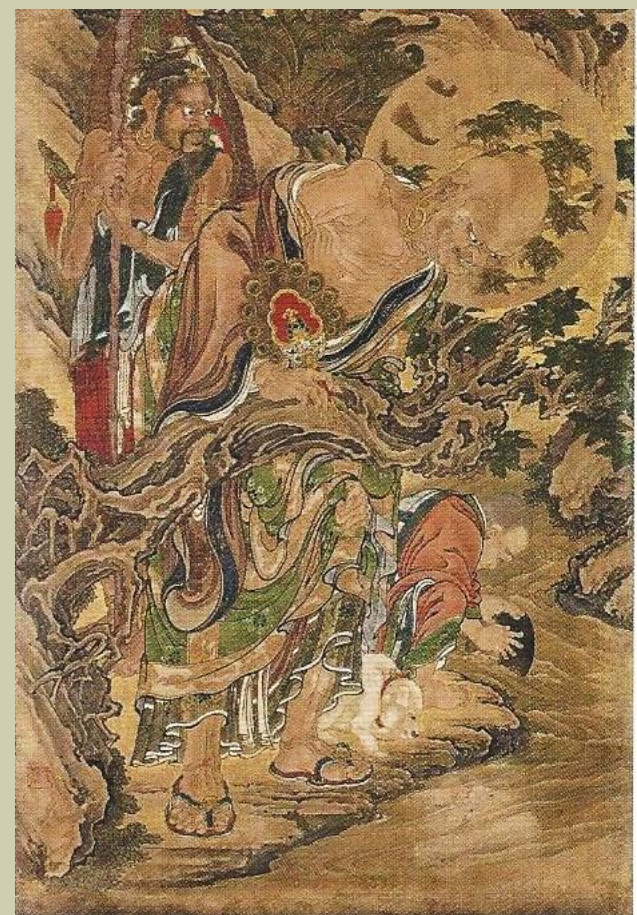
Chine,
époque Qing
(milieu XVIIe/début XXe s.),
Quatre arhat,
vers 1770,
jade, or et encre de Chine,
Paris,
musée national des Arts asiatiques -
Guimet



Chine, époque Qing (milieu XVIIe/début XXe s.),
***Trois arhat*, 1790, porcelaine avec émaux polychromes et dorures,**
Paris, musée national des Arts asiatiques - Guimet.



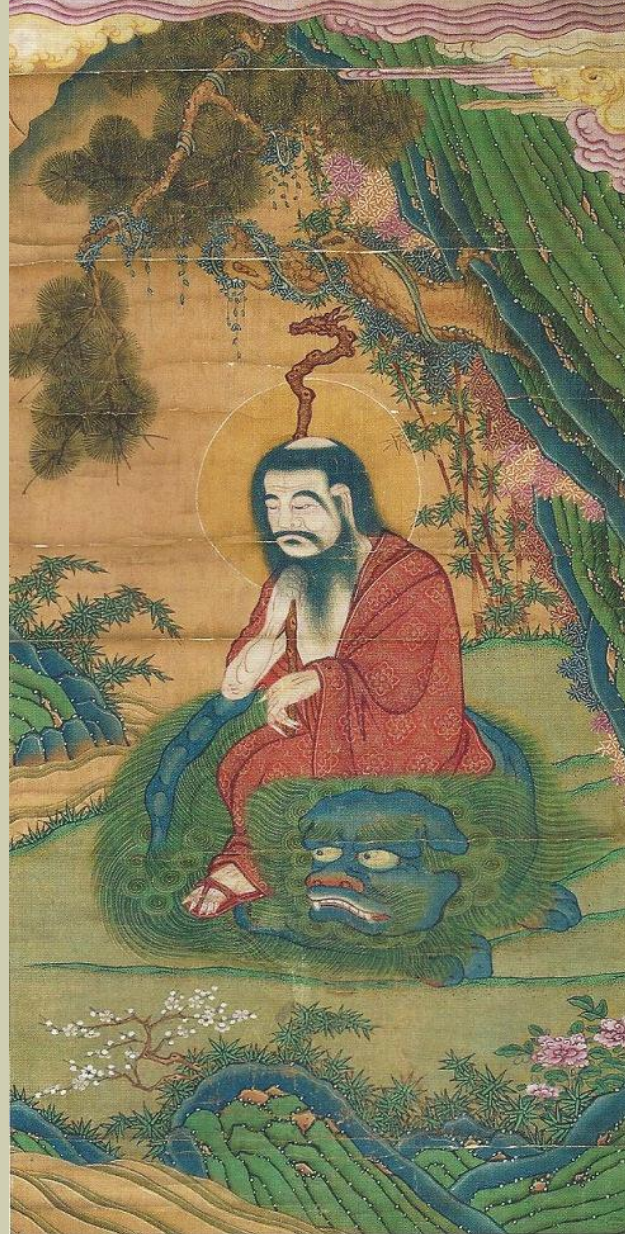
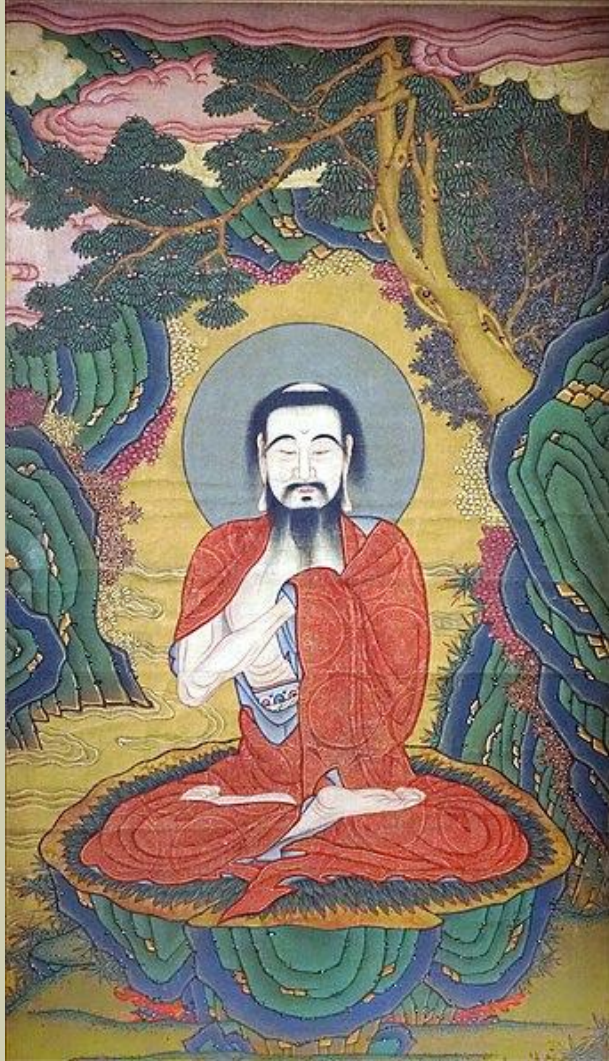
Japon,
époque d'Edo
(début XVIIe/milieu XIXe s.),
Six arhat,
vers 1850,
peinture, encre et dorure sur papier,
Paris,
musée national des Arts asiatiques -
Guimet.



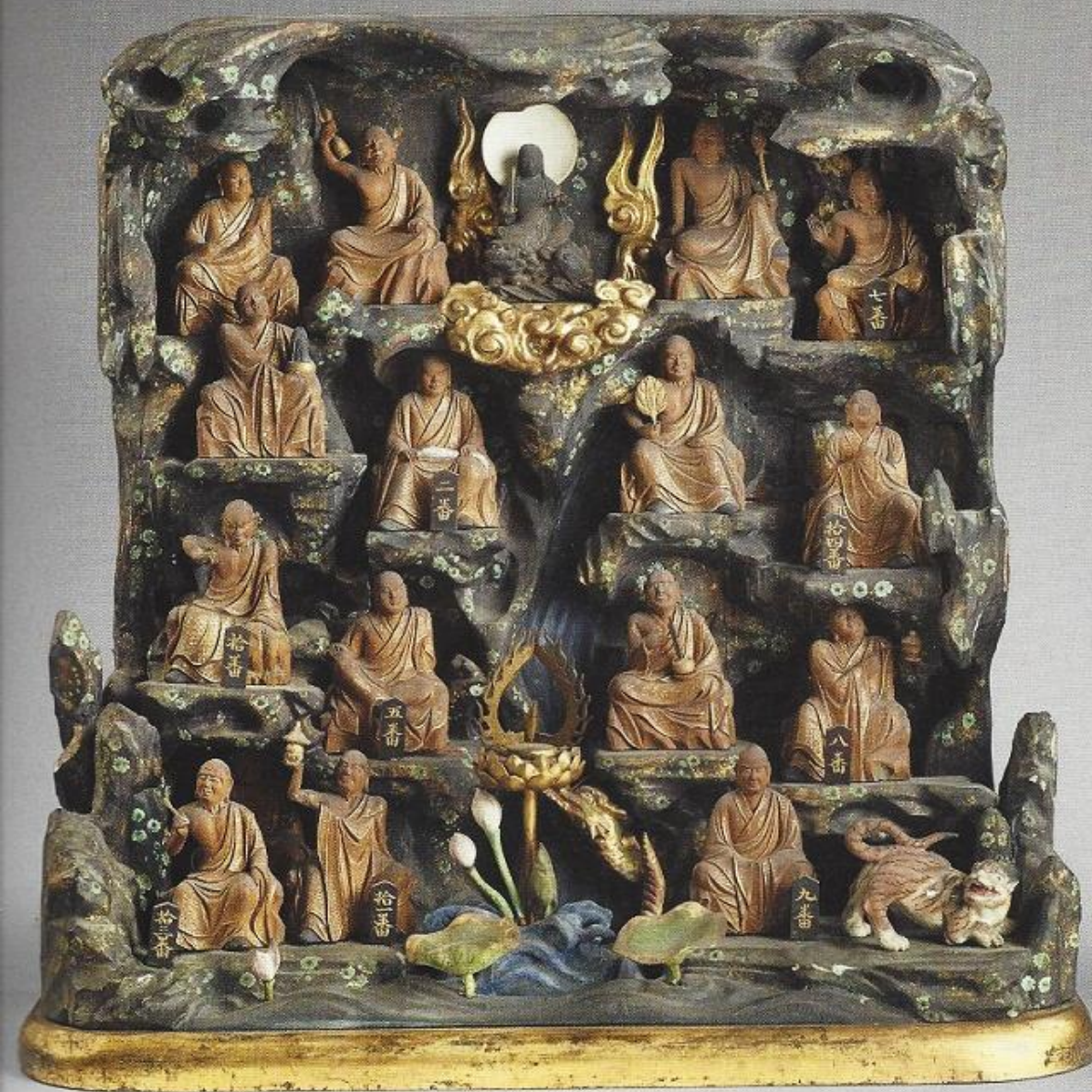
Japon, époque d'Edo (début XVIIe/milieu XIXe s.),
Trois arhat : Bhâdra, Kalika et Vadjripoutra,
vers 1850, peinture, encre et dorure sur papier,
Paris, musée national des Arts asiatiques - Guimet.



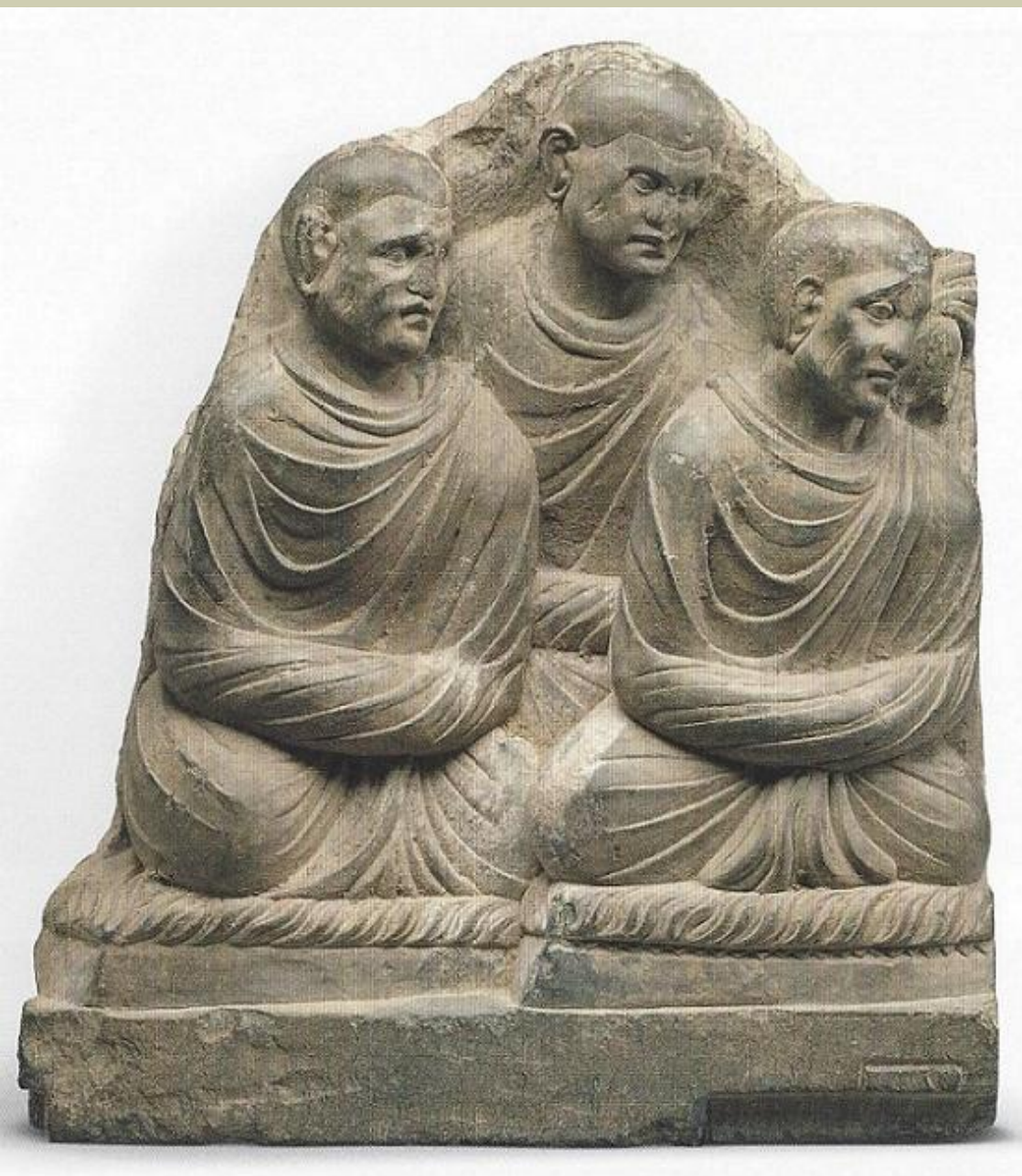
**Japon, époque d'Edo (début XVIIe/milieu XIXe s.),
Trois arhat : Panthaka, Kopaka et Çatapandaka,
vers 1850, peinture, encre et dorure sur papier,
Paris, musée national des Arts asiatiques - Guimet.**



**Corée, époque Choson (fin XIVe/début XXe s.),
Deux arhat, vers 1850, peinture sur papier,
Paris, musée national des Arts asiatiques - Guimet.**



**Japon,
époque d'Edo
(début XVIIe/milieu XIXe s.),
Seize arhat,
1857,
bois peint et doré,
Paris,
musée national
des Arts asiatiques -
Guimet.**



**Pakistan (Gandhara),
Ier/IIIe siècle,
Moines,
vers 100/200,
schiste,
Paris,
musée national
des Arts asiatiques –
Guimet.**

**Pakistan (Gandhara),
Ier/IIe siècle,
Moines,
vers 100/200,
schiste,
Paris,
musée national des Arts asiatiques -
Guimet.**





Chine, XIVe s.,
L'arhat Bhâdra, vers 1350, laiton doré,
Paris, musée national des Arts asiatiques - Guimet.

