

Les ateliers d'histoire de l'art – 21

La mosaïque

Evolutions d'un art

Acte V

- . Ne pas hésiter à prendre la parole, mais sans la monopoliser.
- . Suivre une méthodologie.
- . Limiter les commentaires esthétiques subjectifs.
- . Ne pas utiliser internet.
- . Connaisseurs s'abstenir.











Istanbul, vue de l'église-mosquée-musée Sainte-Sophie.

Constantinople,
IXe siècle,
La Vierge et l'Enfant
867,
mosaïque,
Istanbul,
Sainte-Sophie.



Constantinople,
IXe siècle,
Archange,
vers 880,
mosaïque,
Istanbul,
Sainte-Sophie.







ΙΟΥΛΙΑΝΟΣ
ΑΝΤΙΣΤΗΝ
ΤΟΥ
ΑΝΤΙΣΤΗΝ
ΤΟΥ
ΑΝΤΙΣΤΗΝ

ΜΕΤΑΓΕΝΕΣ
ΚΩΝΣΤΑΝΤΙΝΟΣ
ΤΟΥ
ΑΝΤΙΣΤΗΝ
ΤΟΥ
ΑΝΤΙΣΤΗΝ

ΚΩΝΣΤΑΝΤΙΝΟΣ ΕΝΧΩΤΕΩ
ΑΥΤΟΚΡΑΤΩΡ ΠΙΣΤΟΣ
ΒΑΣΙΛΕΥΣ ΡΩΜΑΙΩΝ
ΟΜΟΝΟΜΩ

ΖΩΗ Η ΕΥΣΕ
ΒΕΣΤΑΤΗ
ΑΥΓΟΥΣΤΑ

ΙC

ΧC





ΘΥ

ΙC

ΧC

ΟΥΑΝΟΙΩ

ΟΥΑΝΟΙΩ





Constantinople, IXe/Xe siècle,
Léon VI (?) s'incline devant le Christ, vers 900, mosaïque,
Istanbul, Sainte-Sophie.





Constantinople, Xe siècle,
***Justinien et Constantin entourant la Vierge et l'Enfant*, 944, mosaïque,**
Istanbul, Sainte-Sophie.

ΚΩΝΣΤΑΝΤΙΝΟΣ ΕΝ ΧΩ ΤΩ
ΑΥΤΟΚΡΑΤΩΡ ΠΙΣΤΟΣ
ΒΑΣΙΛΕΥΣ ΡΩΜΑΙΩΝ
ΟΜΟΝΟΣ

+ ΖΩΗ Η ΕΥΣΕ
ΒΕΣΤΑΤΗ
ΑΥΓΟΥΣΤΑ

ΙC

ΧC





Constantinople, XIe siècle,
Le Christ entouré de Constantin IX et de Zoé, vers 1000, mosaïque,
 Istanbul, Sainte-Sophie.



ΜΡ.

ΘΥ ΙC

ΧC

ΟΥΑΡΙΟZ
ΙΩ.

Ο ΠΡΟΔΡΟΜΟZ



Constantinople, XIIIe siècle,
« *Désis* », vers 1261, mosaïque,
Istanbul, Sainte-Sophie.

Constantinople,
XIIIe siècle,
« Déisis »
(détail),
vers 1261,
mosaïque,
Istanbul,
Sainte-Sophie.





Istanbul, vue de l'église-musée Saint-Sauveur-in-Chora.

ΑΝΘΡΩΠΩΝ ΚΑΙ ΟΥΚ ΕΝ ΤΑΙΣ ΑΓΙΑΙΣ ΟΙΚΙΑΙΣ
ΝΑΖΑΡΕΤ ΟΥΤΙΝΙΣ ΔΑΙΜΟΝΙΣΜΟΝ ΔΑΔΗΤΕ ΚΑΛΕΙΤΑΙ
ΒΥΘΟΣ

ΑΝΑΓΩΓΕΩΝ
ΑΡΜΑΔΕΙΝ ΜΑΡΤΙΑΝ
ΕΝΕΚΙ ΤΗΣ ΕΓΓΙΝΑΤΟΣ





Constantinople, XIVe siècle,
Le Voyage à Bethléem, 1315/20, mosaïque,
Istanbul, Saint-Sauveur-in-Chora.



Constantinople, XIVe siècle,
La Généalogie du Christ, 1315/20, mosaïque,
Istanbul, Saint-Sauveur-in-Chora.







Venise, basilique Saint-Marc, vue intérieure générale.



KANZIR KANZIR

TRIBVN RV STIĆ







Venise Style









ATILLA VENIT DE VPO KSRAM VOLI REIORE ET ITELLE

PLATA IVINE ABIBES IVN' TIEBROTE ET UDAT' RNITIO S' O'IOE V'IDISSE T' P' TERC' ANA' VERED
PATSS' IGEN' D' TAN' T' V' D' VOB' S' VISE RAT' I' B' FORIS



ET VERO SEM' T' FE' T' PLU' V' POS' E' RT' INERISS' ISTICE DE FES RE ROIS' COOYR' E' RT' E' RE' L' T' V' V'
FACES' T' E' O' L' Y' SEGR' A' T' P' S' Q' U' L' I' O' V' D' E' R' T' V' G' I' L' S' A' U' I' O' E' C' X' T' I' O' E' D' I' O' S' S' E' T' I' F' E' C' I' G' E' H' I' P' S' S' A' N' D' I' A'
AT' MUEDET' S' C' H' A' N' I' S' E' R' X' S' S' E' R' O' E' R' I' F' R' A' S' S' I' S







Venise,
XIIIe siècle,
Trompe d'angle du narthex :
Séraphin,
vers 1240,
mosaïque,
Venise,
basilique Saint-Marc.



KNZIR KNZIR

TRIBVN RV STIĆ





Venise, XIIe siècle,

Mur de la chapelle Saint-Clément : Le Transport des reliques de saint Marc,
vers 1140, mosaïque, Venise, basilique Saint-Marc.





Venise, XIIIe siècle,
Dôme du narthex : La Création du monde (détail), vers 1240, mosaïque,
Venise, basilique Saint-Marc.





Venise, XIIe/XVe siècles,
Pavement de sol, mosaïque, vers 1150/1400,
Venise, basilique Saint-Marc.



DATPOTVM·SANE·FONS·VIVVS SAMARITANE,

VENITE·VIDETE·HOM·OL·M·DIXIT
OMIA·QVE·FECIT,



Venise, XIIIe/XVe siècles,

Mur de la nef : Jésus et la Samaritaine, vers 1250/1400, mosaïque,
Venise, basilique Saint-Marc.





Venise, XVIIe siècle,
Portail occidental : La Translation du corps de saint Marc à Venise,
vers 1620, mosaïque, Venise, basilique Saint-Marc.



Venise, basilique Saint-Marc, façade occidentale.





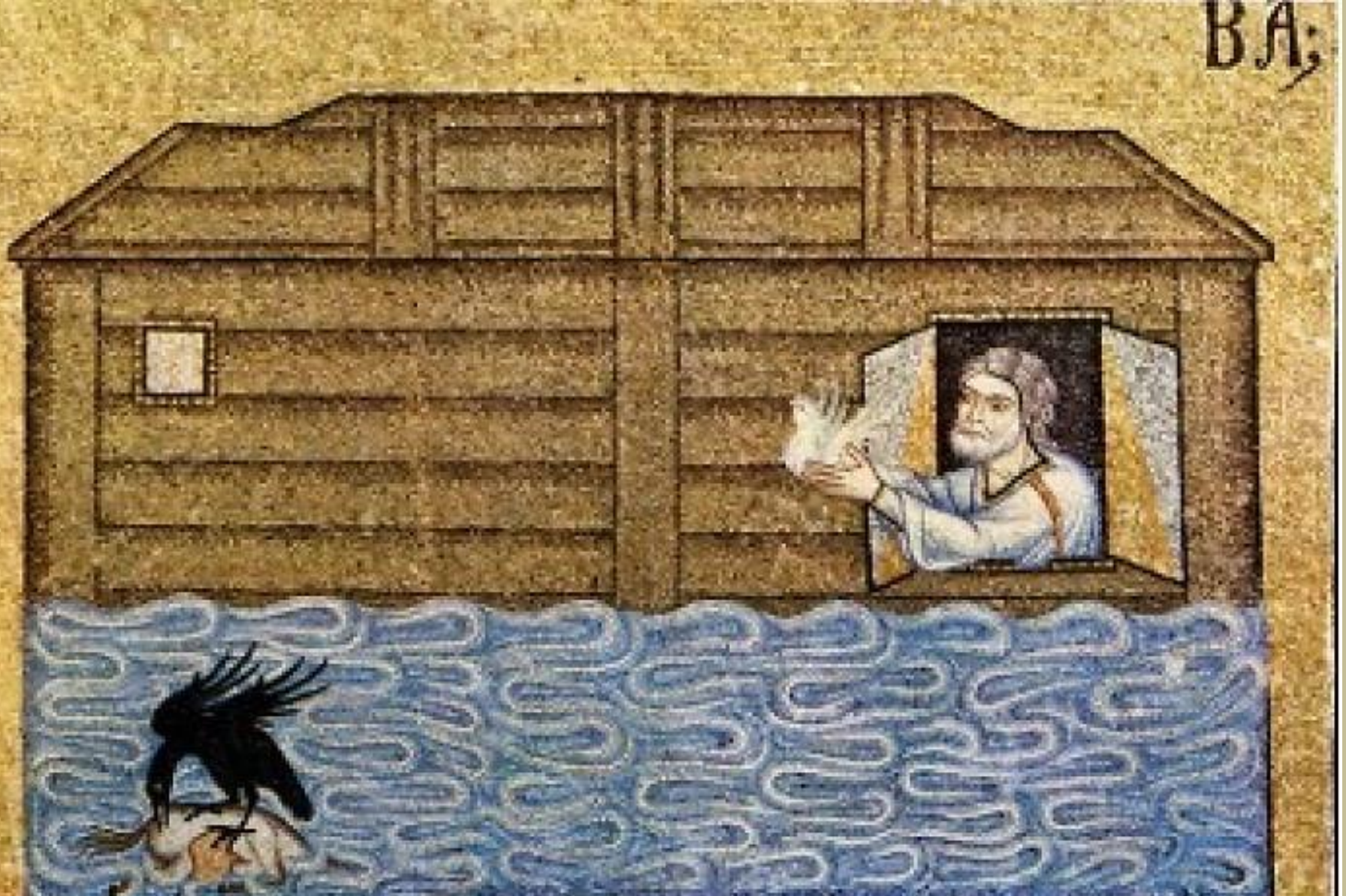
Venise, XIIe siècle,
Dôme à la croisée du transept : Ascension, mosaïque, vers 1150,
Venise, basilique Saint-Marc.



ATILLA VENIT DE VPO KSRAM VOLI REIORE ET ITELLE



Venise, XIIIe siècle,
Voûte du narthex : Le Déluge, vers 1240, mosaïque,
Venise, basilique Saint-Marc.



Venise, XIIIe siècle,
Voûte du narthex : Noé et la colombe, vers 1240, mosaïque,
Venise, basilique Saint-Marc.

PLATA IVI KE BIBEŠ V NV 7 IE BRIT EETU DAT RNT IO S OIO EVI DUSSE TI PT GRCE ANA VERED
 PITSS' IGEN DLAN TI DVOB SVISERATI BEORIS



ET VERO SEM TI FE KPAUVI POS VERTINERISS ISTICE DE FES RE ROIS COOPE LUT ER EDAT
 FACES I EOLV SEGRAT PIS RUA IOV DERT TVGIL SAHIO EX MOE DUSSE TI FECEGE FIPIS ANI
 AN MUEDET SCHANAN SERUSSER OBERFRANIS





Venise, XIIIe siècle,
Voûte du narthex : Histoire de Noé, vers 1240, mosaïque,
 Venise, basilique Saint-Marc.



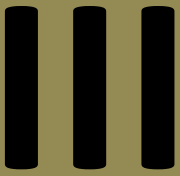


Venise, XIIIe/XVe siècles,
Mur de la nef : La Tentation sur la montagne, vers 1250/1400, mosaïque,
Venise, basilique Saint-Marc.





Venise,
XIe/XIIe siècles,
Revers de la façade occidentale :
Le Jugement dernier,
vers 1050/1150,
mosaïque,
Torcello,
cathédrale
Santa-Maria-Assunta.





Monreale, vue de la cathédrale Santa-Maria-Nuova .

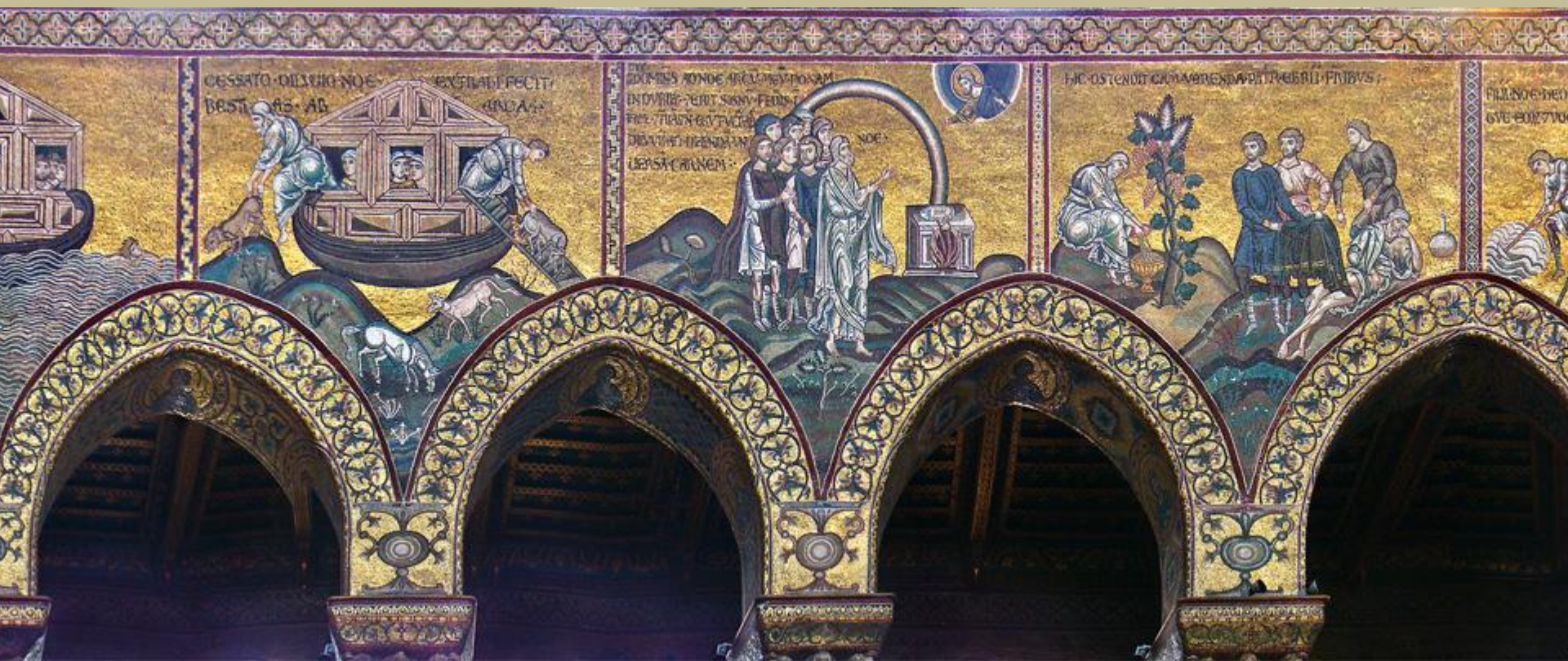


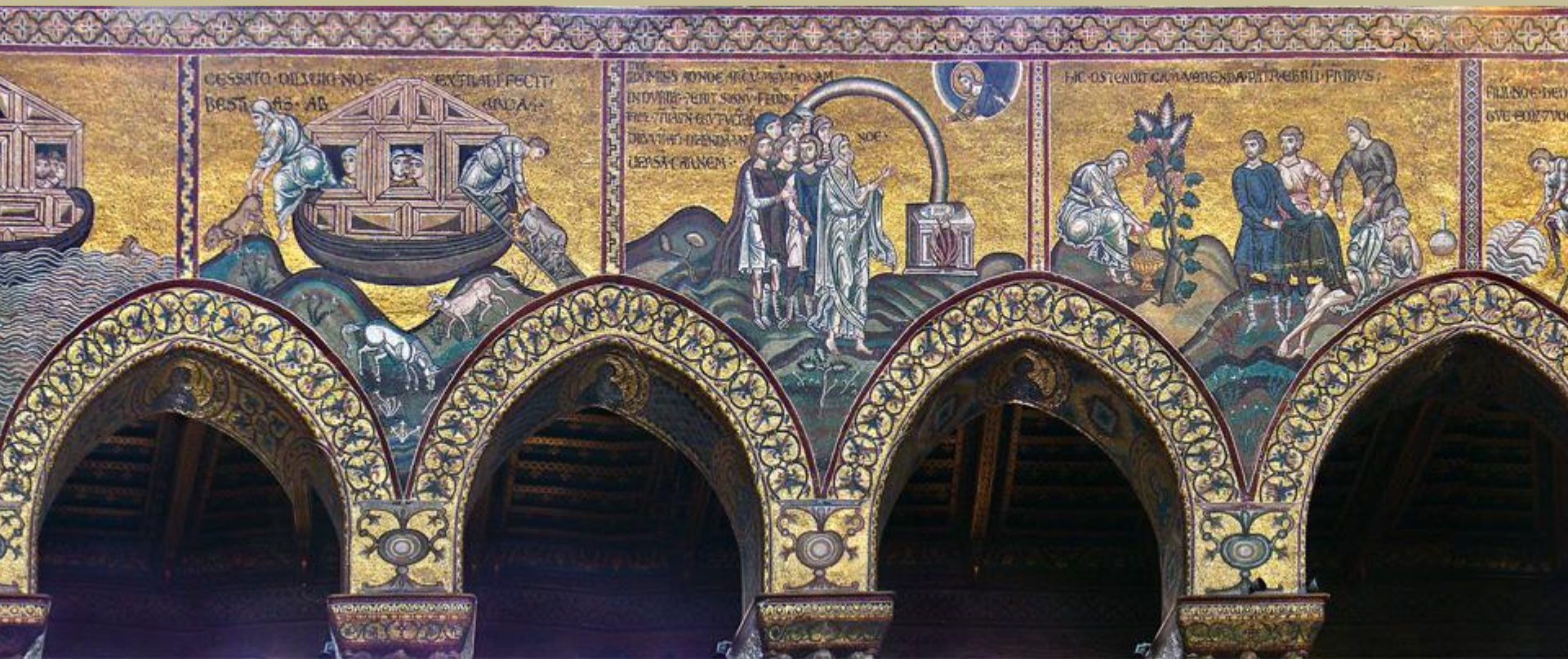
Monreale, vue intérieure de la cathédrale Santa-Maria-Nuova .





Sicile, XIIe siècle,
Noé construit l'arche. Entrée des animaux dans l'arche. Noé accueille la colombe,
vers 1176/1200, mosaïques,
Monreale, cathédrale Santa-Maria-Nuova (mur sud de la nef).





Sicile, XIIe siècle,
Sortie des animaux de l'arche. Pacte de Noé avec Dieu. Ivresse de Noé,
vers 1176/1200, mosaïques,
Monreale, cathédrale Santa-Maria-Nuova (mur sud de la nef).





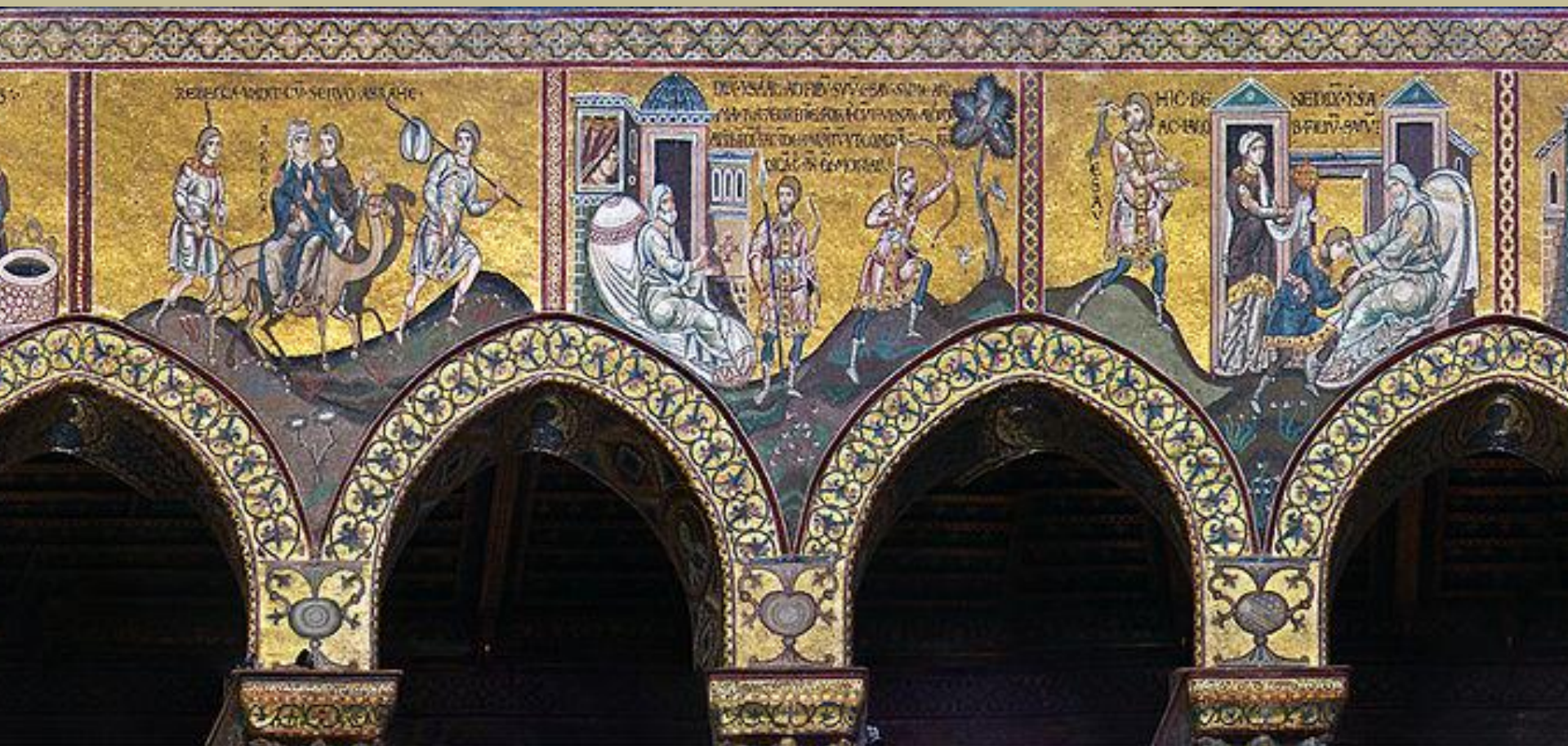
Sicile, XIIe siècle,
Construction de la tour de Babel. Abraham se prosterne devant les trois Anges. Abraham reçoit les trois Anges
vers 1176/1200, mosaïques,
Monreale, cathédrale Santa-Maria-Nuova (mur sud de la nef).





Sicile, XIIe siècle,
Dieu dit à Abraham de sacrifier son fils. L'Ange empêche Abraham de sacrifier Isaac. Rebecca donne à boire aux chameaux du serviteur d'Abraham,
vers 1176/1200, mosaïques,
Monreale, cathédrale Santa-Maria-Nuova (mur nord de la nef).





Sicile, XIIe siècle,
*Rebecca voyage avec le serviteur d'Abraham. Isaac envoie Esau à la chasse.
Isaac bénit Jacob,*
vers 1176/1200, mosaïques,
Monreale, cathédrale Santa-Maria-Nuova (mur nord de la nef).



REBECCA

REBECCA DIX FILIO SVO
IN OMNIBUS AD LABA
PREMIUM HABER

ESAU FACTO LACRIMIS
TIVIS FUNDIS OI EAU

VIRI ACOS
SCIA SIMITA
ET CELI
TANGENT

OB

JACOB PUGNAT

JACOB VICTANT CIV ANNO
ANGELI SEVELIC ET DACES NG
QUA VICTIS JACOB S SEVENT
NOI TV



Sicile, XIIe siècle,
Rebecca pousse Jacob à fuir. Jacob voit en rêve une échelle qui monte au ciel.
Lutte de Jacob et de l'Ange,
vers 1176/1200, mosaïques,
Monreale, cathédrale Santa-Maria-Nuova (mur nord de la nef).



Palerme, vue intérieure de la chapelle Palatine.



Sicile, XIIe siècle,
L'ivresse de Noé, 1130/40, mosaïque,
Palerme, chapelle Palatine.



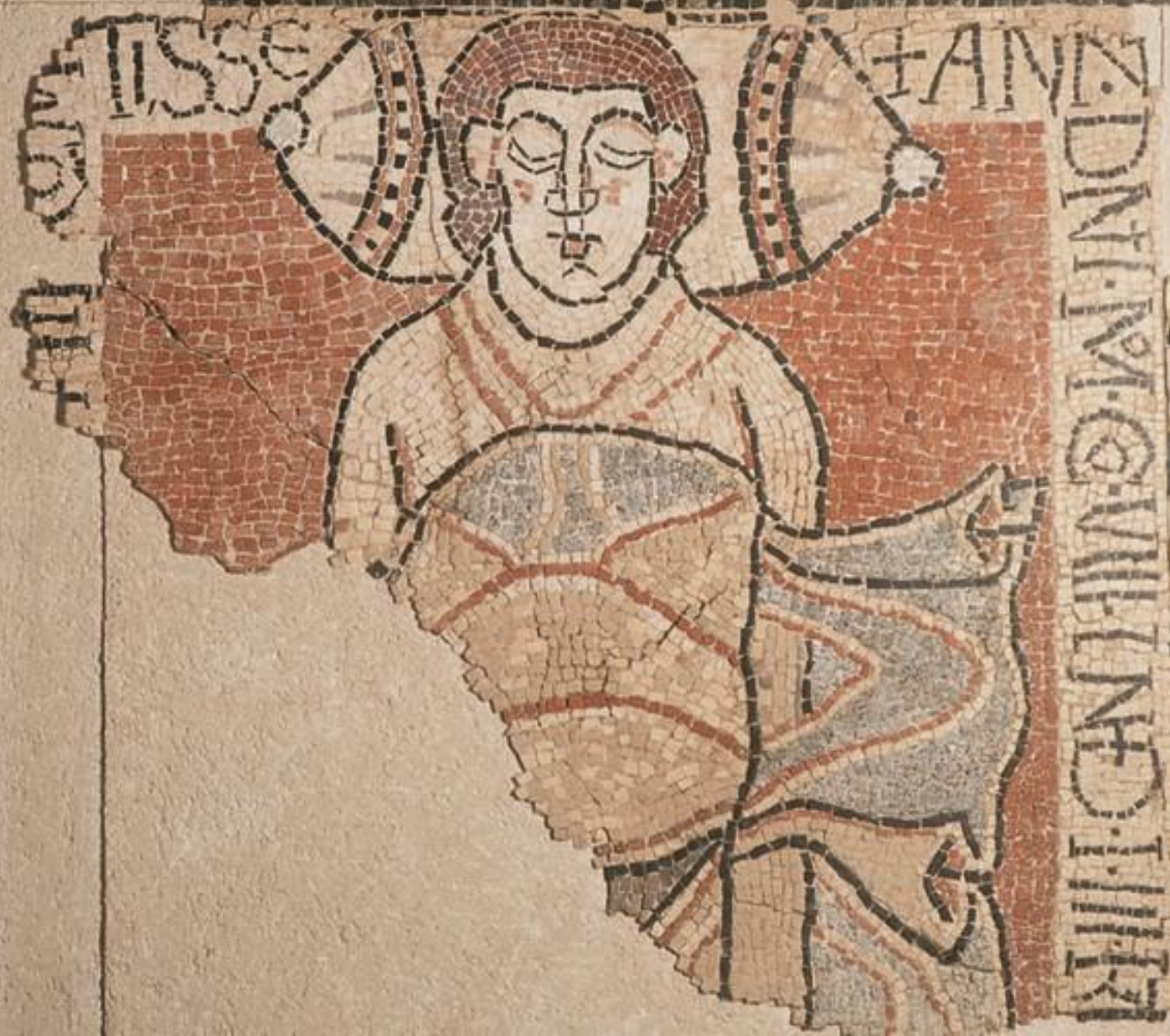
Sicile, XIIe siècle,
L'ivresse de Noé, 1176/89, mosaïque,
Monreale (Sicile), cathédrale.

AVIVINEBIBESQVN7IEBRIATEETNDATKBNAPPOSO9OLEVUIDSSETHPATERCHANAAN
PATSSICEENDATANIA'DVOB-SVISFRATIBFO



Italie, XIIIe s.,
L'ivresse de Noé, 1200/50, mosaïque,
Venise, basilique Saint-Marc.

IV

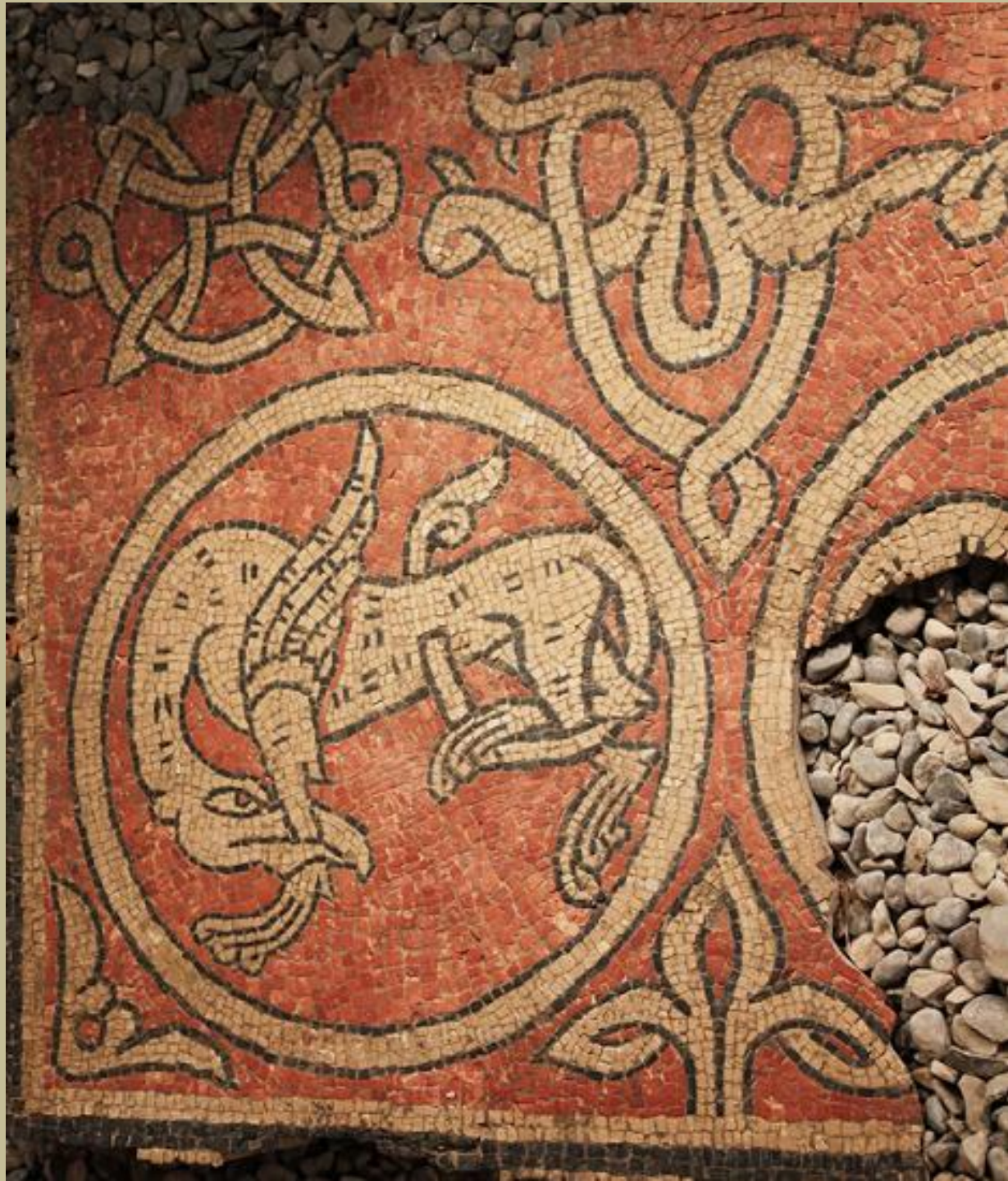




96.4/11.111





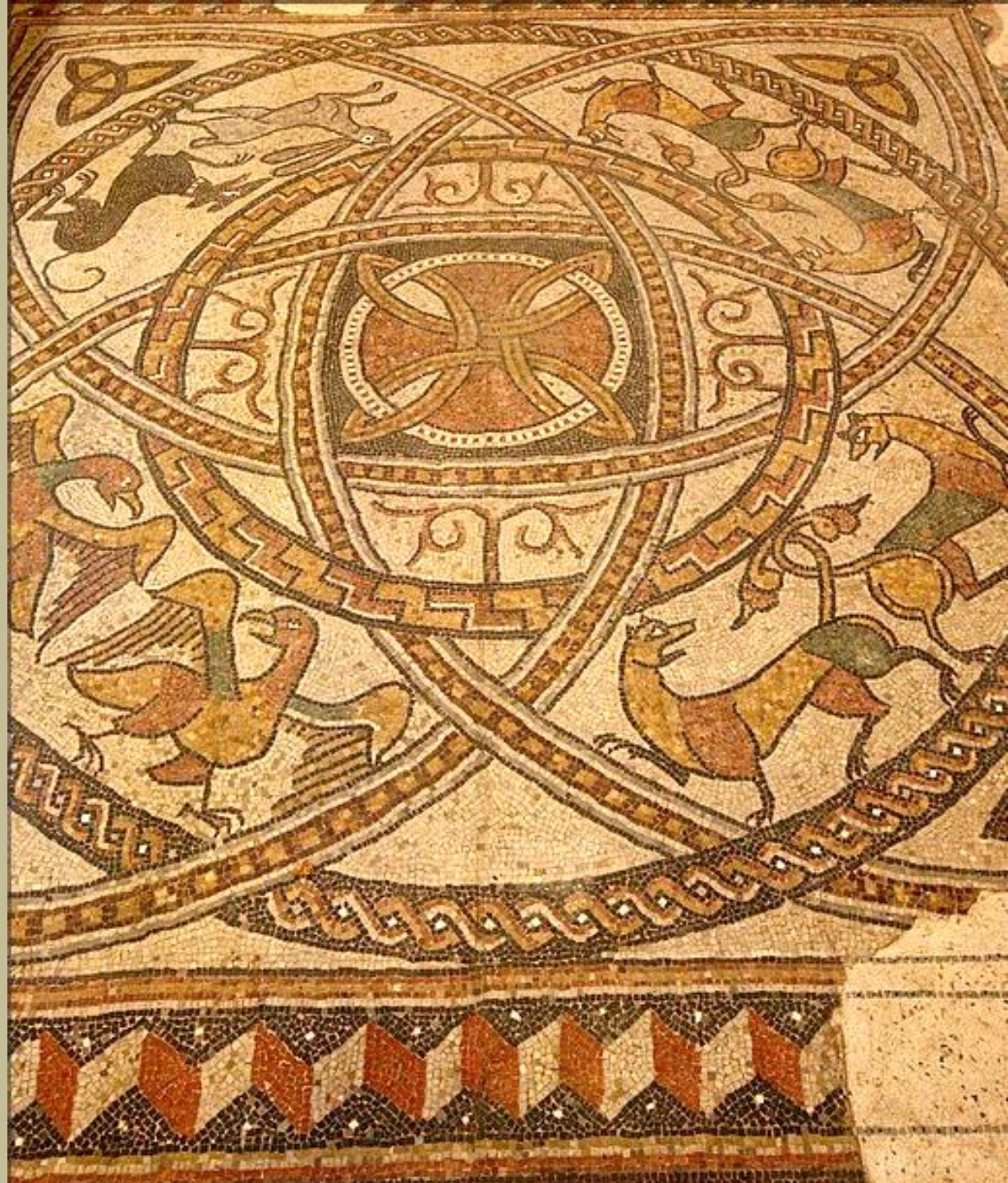






AVTIO

DOMINVS GVIDO
DISCOPVSIASCA
EPIE

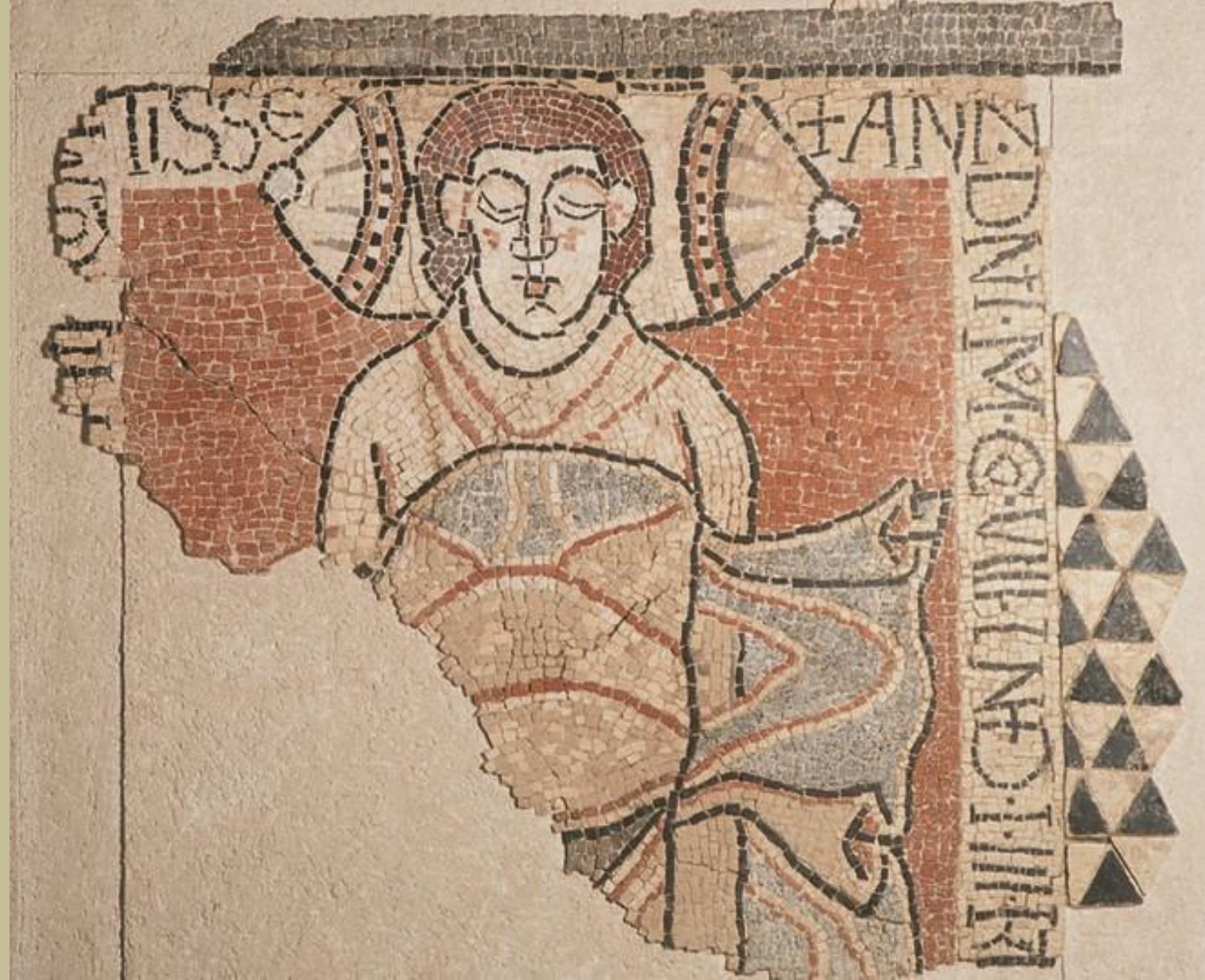


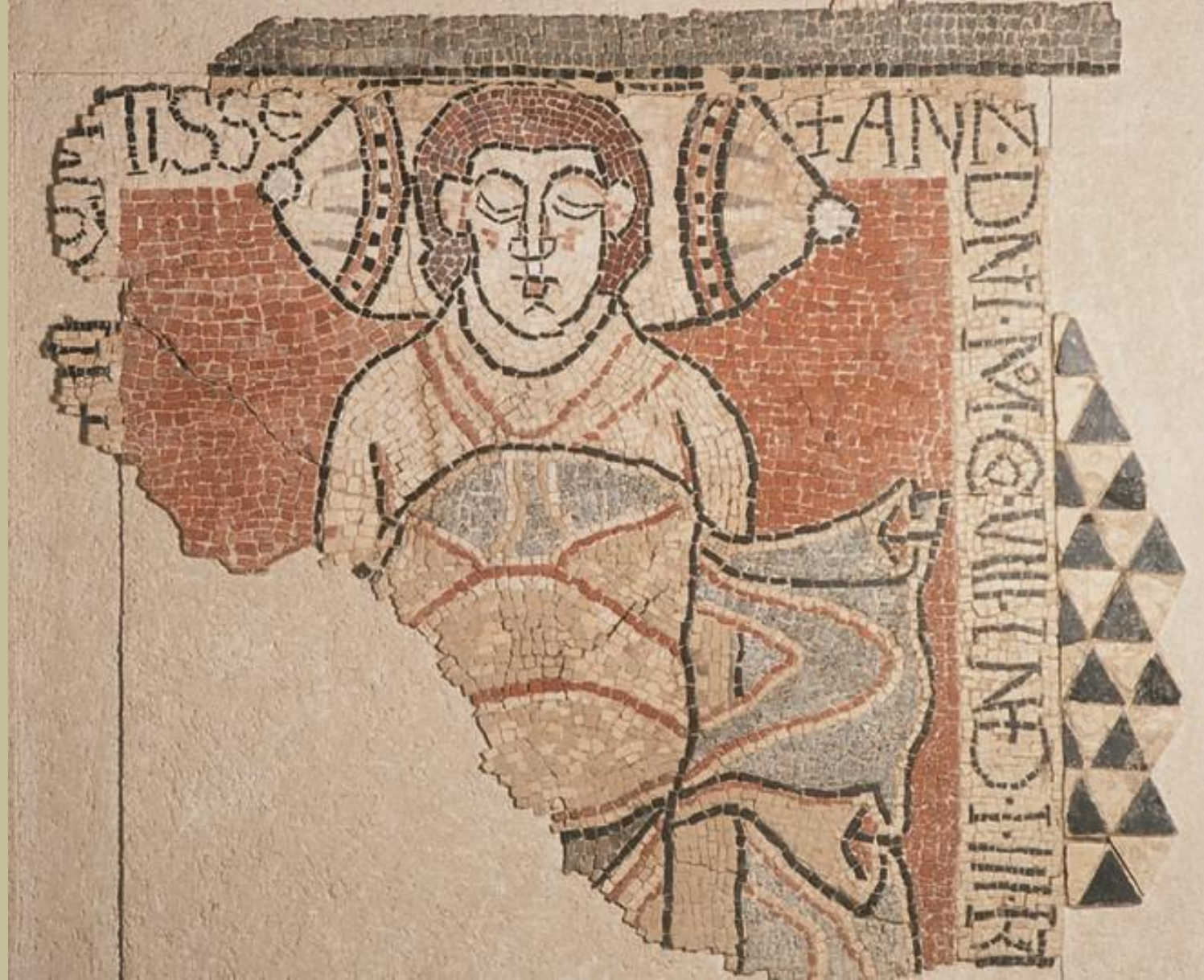












Saint-Omer, abbaye Saint-Bertin, mosaïque : *Gisant de Guillaume, fils du comte de Flandre*, XIIe siècle (vers 1109), Saint-Omer, musée de l'hôtel Sandelin.



96.4/11.111





Cluny, église abbatiale, fragments d'opus sectile, XIIe siècle, musée Ochier.

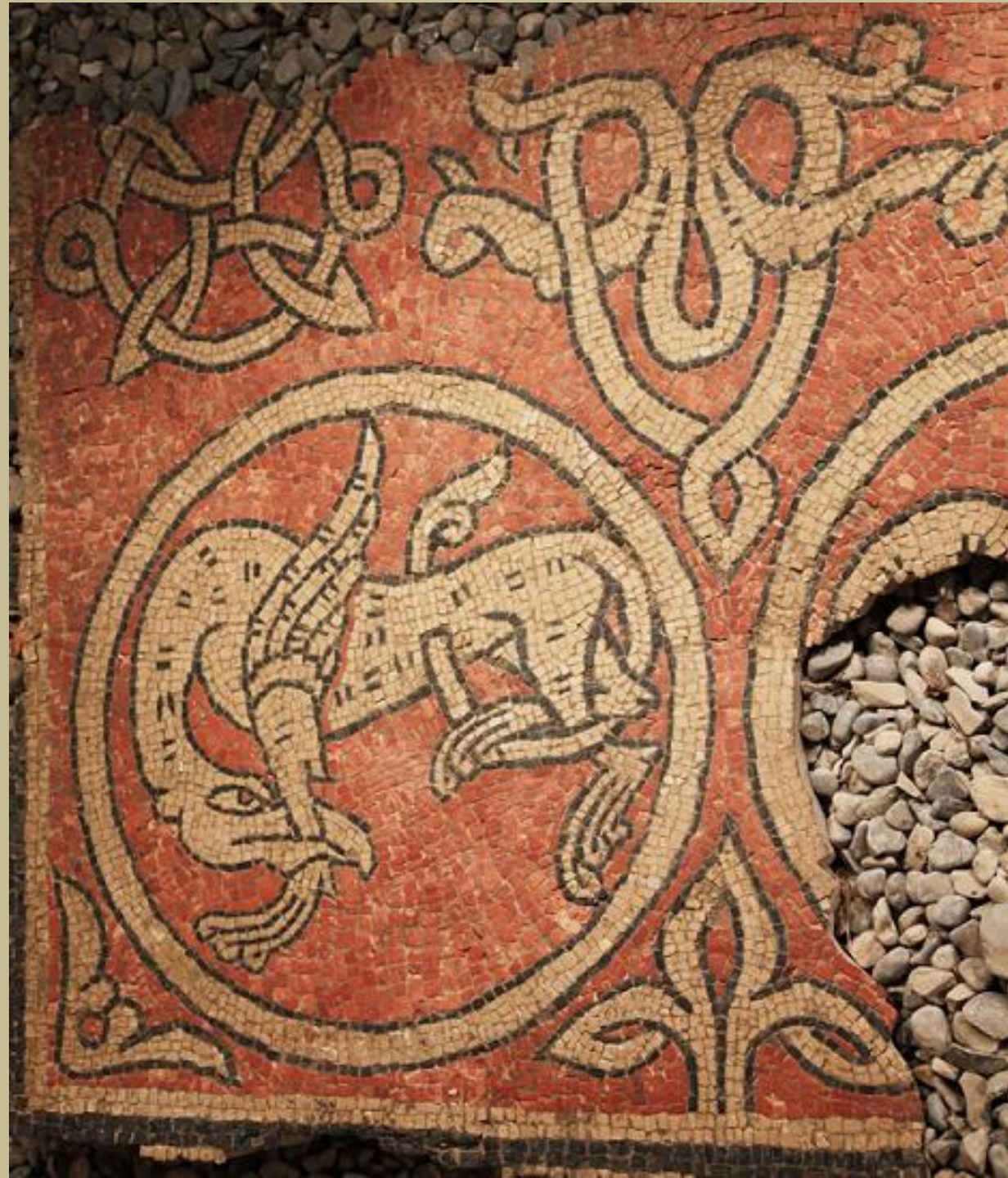




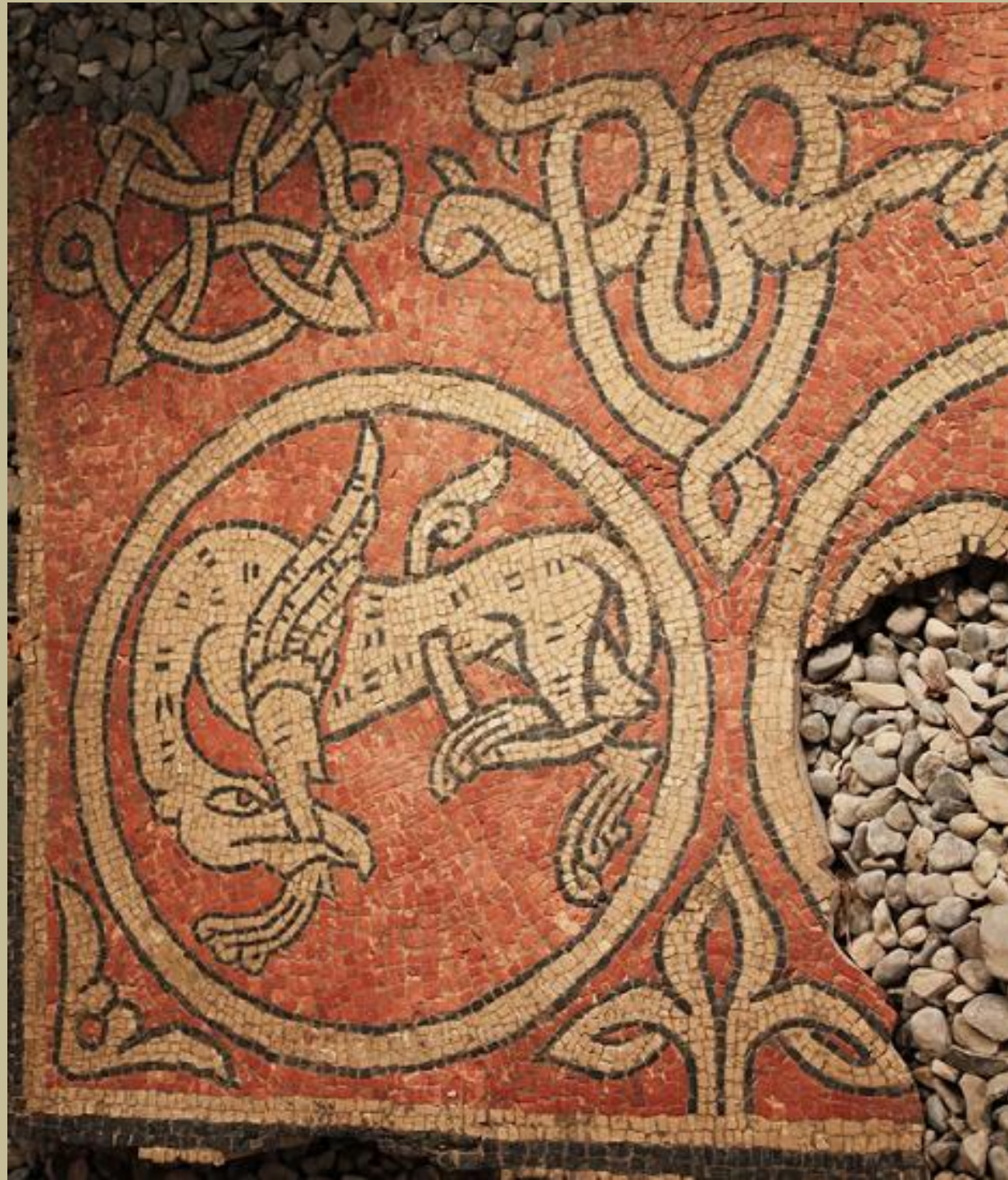
Saint-André-de-Rosans (Hautes-Alpes), prieuré Saint-André, mosaïque (détail), XIIe siècle (vers 1120/30).



**Saint-André-de-Rosans
(Hautes-Alpes),
prieuré Saint-André,
mosaïque
(détail),
XIIe siècle
(vers 1120/30).**



**Saint-André-de-Rosans
(Hautes-Alpes),
prieuré Saint-André,
mosaïque (détail),
XIIe siècle
(vers 1120/30).**







**Layrac (Lot-et-Garonne), église Saint-Martin, mosaïque de l'abside (détail),
XIIe siècle.**



AVELLO

DOMINVS GVIDO
DISCOPVS IASCA



Lescar (Pyrénées Atlantiques), cathédrale Notre-Dame de l'Assomption, mosaïque du chœur (détail), XIIe siècle.





**Sorde-l'Abbaye (Landes),
abbaye Saint-Jean,
mosaïque du chœur
(détail),
XIIe siècle.**





**Pierre Trutber
et ses collaborateurs,
XIIe siècle,
*Mosaïque
de l'absidiole nord*
(détail),
vers 1125,
grès, calcaire
et marbre,
Ganagobie,
église de l'abbaye
Notre-Dame.**



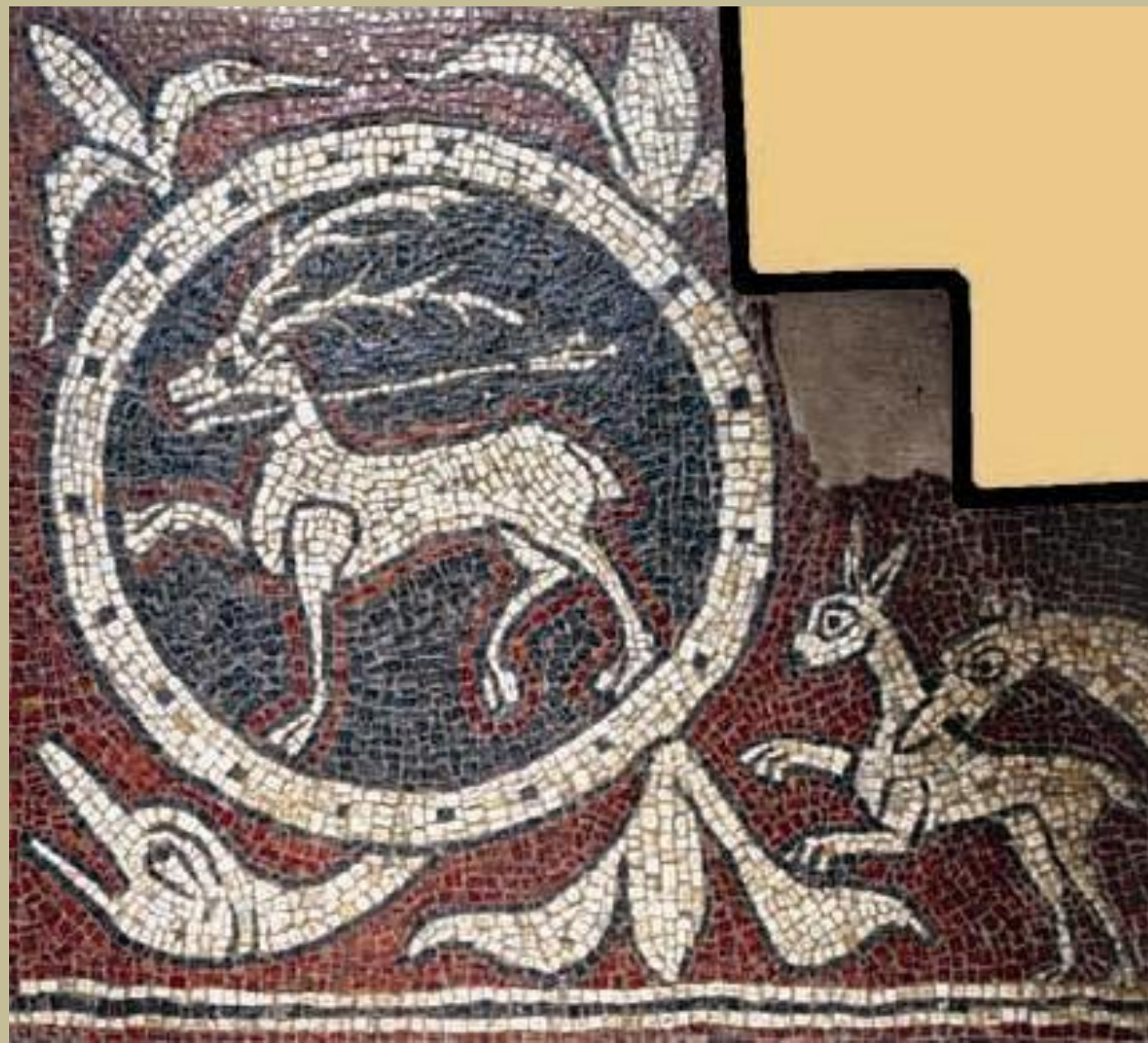


**Pierre Trutber
et ses collaborateurs,
XIIe siècle,
*Mosaïque
de l'abside centrale*
(détail),
vers 1125,
grès, calcaire et marbre,
Ganagobie,
église de l'abbaye
Notre-Dame.**



**Pierre Trutber
et ses collaborateurs,
XIIe siècle,
*Mosaïque
de l'absidiole sud*
(détail),
vers 1125,
grès, calcaire et marbre,
Ganagobie,
église de l'abbaye
Notre-Dame.**





**Pierre Trutber
et ses collaborateurs,
XIIe siècle,
*Mosaïque
de l'absidiole nord*
(détail),
vers 1125,
grès, calcaire et marbre,
Ganagobie,
église de l'abbaye
Notre-Dame.**



V

IN PRAEDIS LABERIORVM LABIRIANI ET PAVLINI



IN PRAEDIS LABERIORVM LABRIANI ET PAVLINI



IIIe siècle,
*Orphée charmant
les animaux*,
vers 250,
marbres.



**Ve siècle,
Tombe double de Victoria,
vers 450,
marbres.**







III^e siècle,
Ulysse et les sirènes, vers 260/70, marbres.





Ve siècle,
Daniel dans la fosse aux lions, vers 450, marbres.





II/IIIe siècle,
Triomphe de Neptune, vers 180/220, marbres.



III^e siècle,
Délivrance d'Andromède,
vers 250,
marbres.





IVe siècle,
Apollon et le lézard,
vers 380,
marbres.







VI^e siècle,
Baptistère, vers 570, marbres.





II/IIIe siècle,
Diane chassant, vers 180/220, marbres.





Ile siècle,
Reliefs de repas (« xenia »), vers 180, marbres.





II/IIIe siècle,
Virgile entouré de Clio et Melpomène, vers 100/200, marbres.





IVe siècle,
Le Domaine du seigneur Julius, vers 380, marbres.





IVe siècle,
« *Puisses-tu te réjouir de tout* », vers 350, marbres.



Tunis, Musée national du Bardo, vue intérieure.