

Les ateliers d'histoire de l'art – 21

La mosaïque

Evolutions d'un art

Acte III

- . Ne pas hésiter à prendre la parole, mais sans la monopoliser.
- . Suivre une méthodologie.
- . Limiter les commentaires esthétiques subjectifs.
- . Ne pas utiliser internet.
- . Connaisseurs s'abstenir.







Grèce hellénistique, IV^e s. av. J.-C.,
Mosaïque : Mercure conduisant le char d'Hadès enlevant Perséphone,
325/300 av.J.-C., galets, Amphipolis, tombeau (d'un proche d'Alexandre le Grand ?).





Vue aérienne du tombeau d'Amphipolis.



Reconstitution du tombeau d'Amphipolis.



Grèce hellénistique, IV^e s. av. J.-C.,
Lion, vers 325/300 av. J.-C., marbre,
Amphipolis.



Entrée du tombeau d'Amphipolis : deux sphinges.



Entrée de la deuxième salle du tombeau d'Amphipolis : deux caryatides.



Ecorché du tombeau d'Amphipolis.





Grèce hellénistique, IV^e s. av. J.-C.,
Hadès enlevant Perséphone, vers 335 av. J.-C., peinture sur enduit,
Vergina (Aigai), tombe de Philippe II de Macédoine (?).

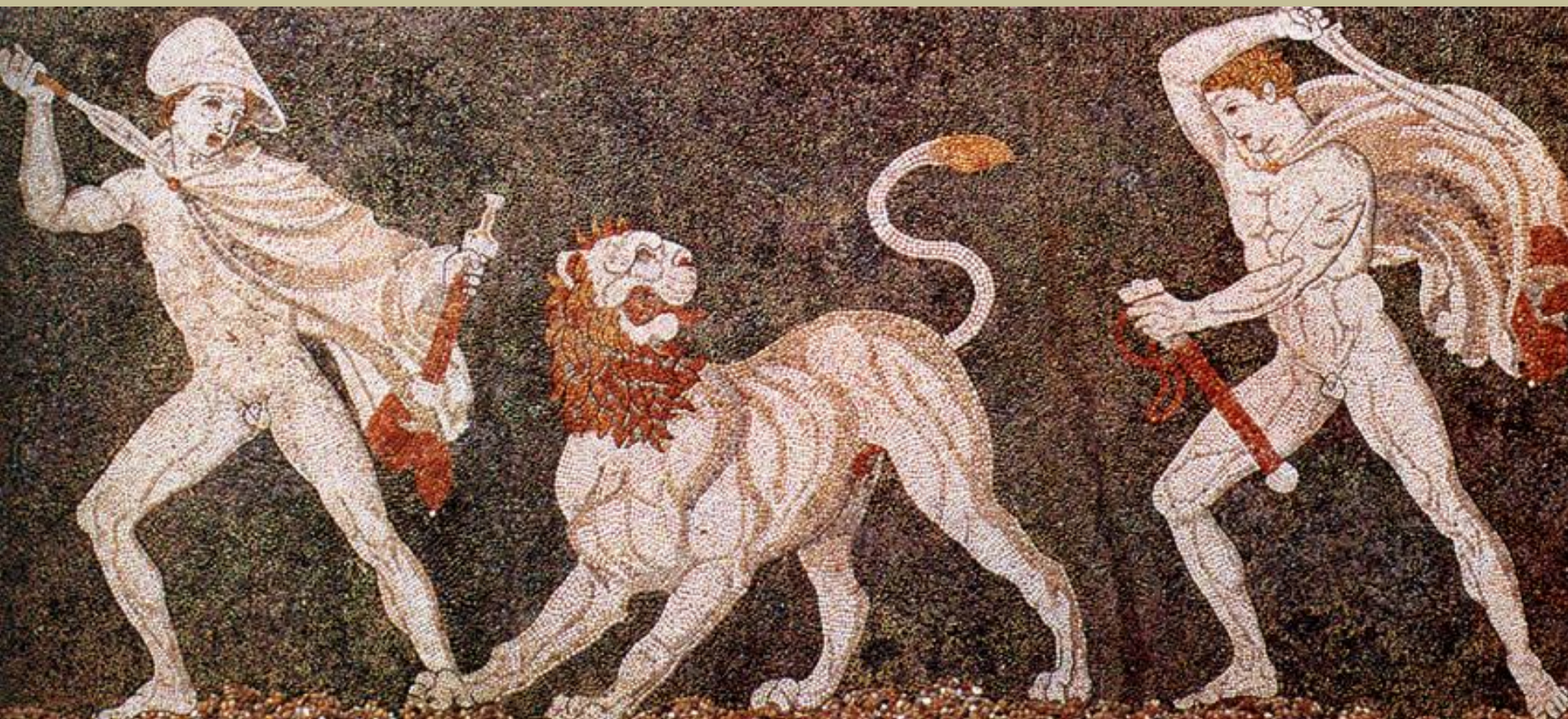




Grèce hellénistique, IV^e s. av. J.-C.,
Mosaïque : Dionysos assis sur un guépard, vers 330/300 av. J.-C.,
galets, terre cuite et plomb, Pella, 'Maison de Dionysos'.



Gnôsis (actif au IV^e s. av. J.-C.),
Mosaïque : chasse au cerf, vers 330/300 av. J.-C., galets et terre cuite,
Pella, musée archéologique (prov. 'Maison de l'enlèvement d'Hélène').

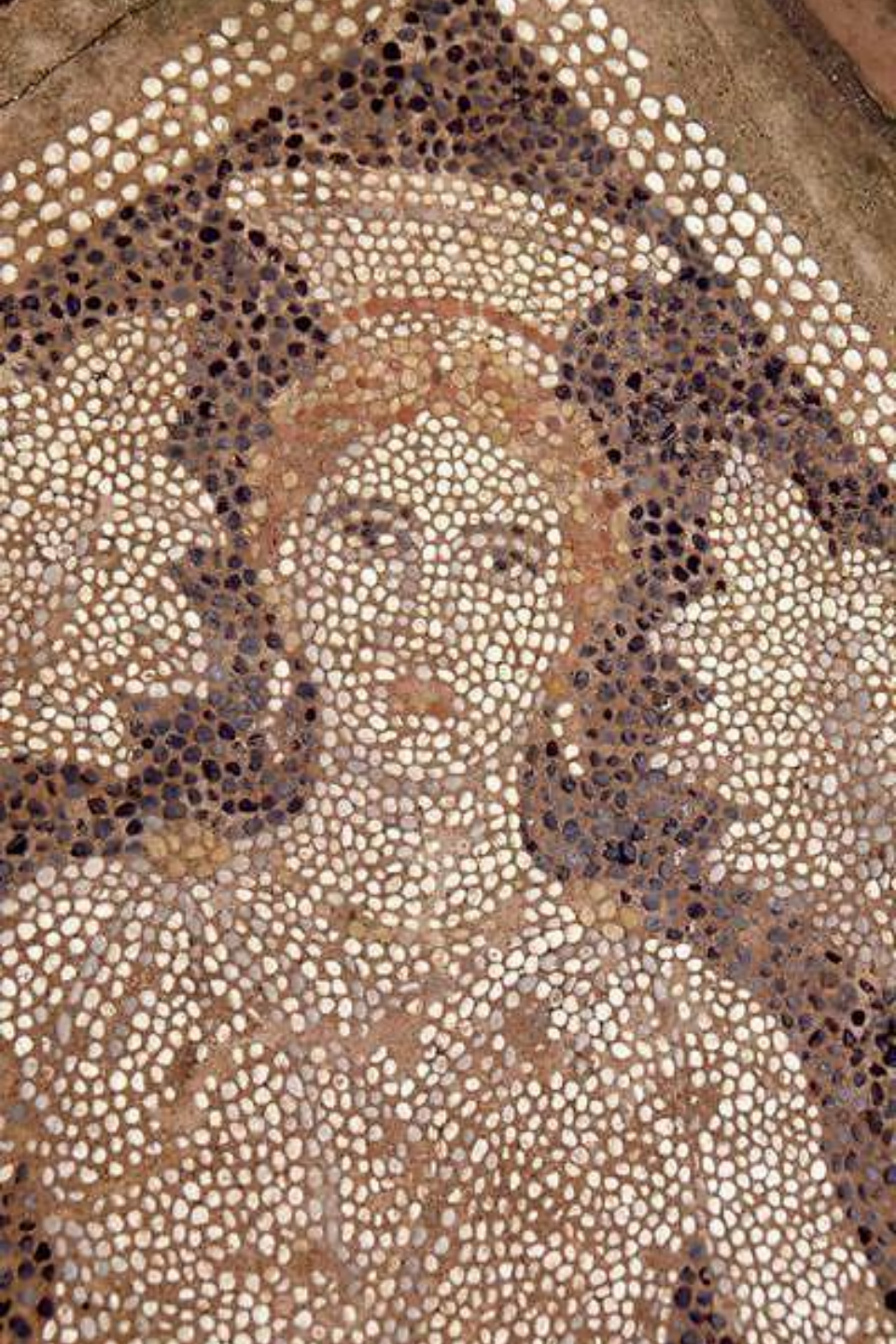


Grèce hellénistique, IV^e s. av. J.-C.,

Mosaïque : chasse au lion, vers 330/300 av. J.-C., galets et terre cuite,
Pella, musée archéologique (prov. 'Maison de Dionysos').



Grèce hellénistique, IV^e s. av. J.-C.,
Mosaïque : figure féminine, vers 330 av. J.-C., galets,
Vergina (Aigai), palais.



Grèce hellénistique,
IVe s. av. J.-C.,
Mosaïque :
figure féminine,
vers 330 av. J.-C., galets,
Vergina (Aigai),
palais.



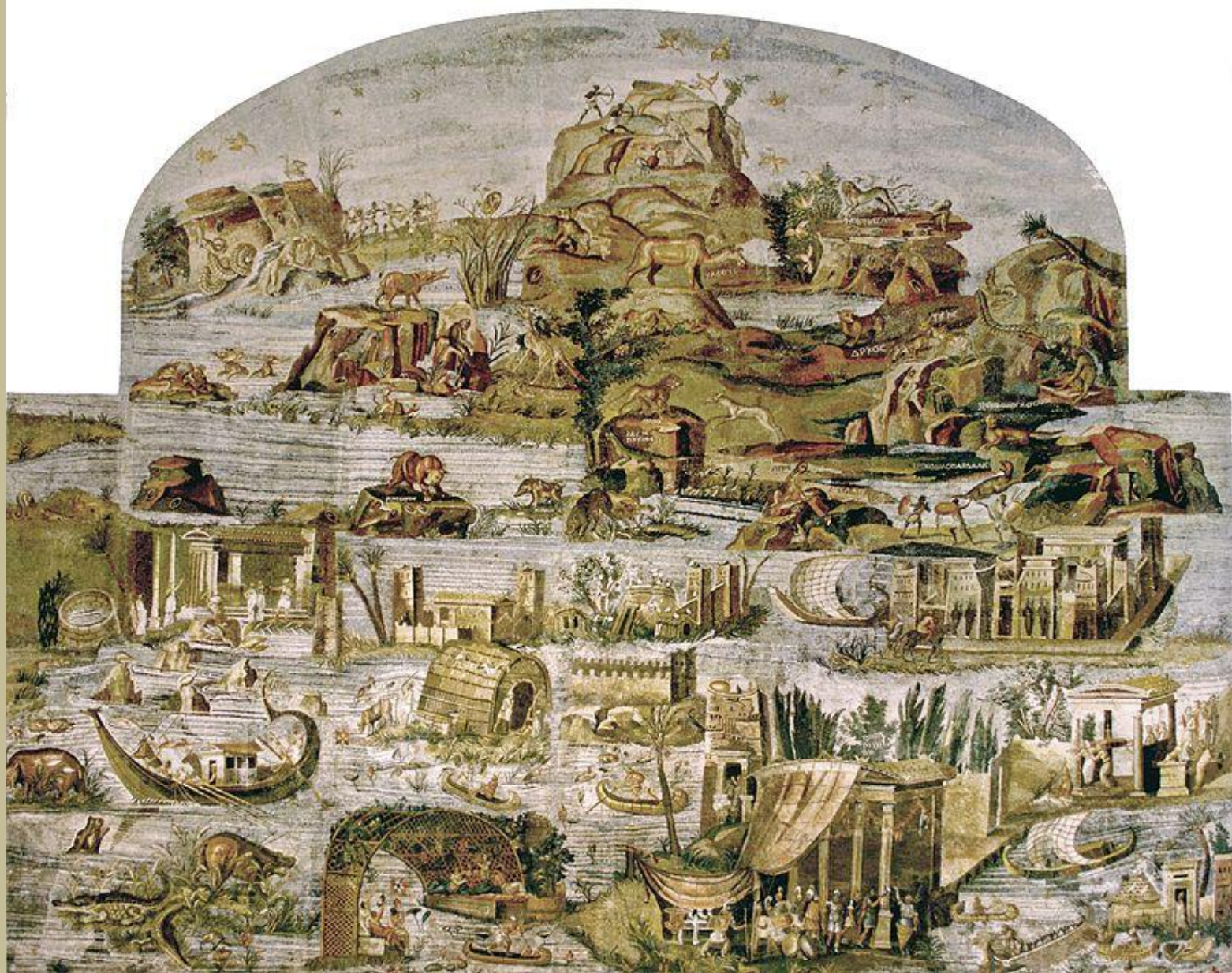




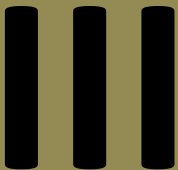








Italie romaine, I^{er} s. av. J.-C.,
Mosaïque nilotique, vers 50 av. J.-C., marbres,
Palestrina, musée archéologique.









NAVI NARBONEN









Italie romaine, IIe siècle,
Mosaïque : cartouche de marchands de bois, navires et phare,
vers 160/180, marbres,
Ostie, place dite 'des corporations'.





Italie romaine, IIe siècle,
Mosaïque : transport d'amphores, vers 160/180, marbres,
Ostie, place dite 'des corporations'.





Italie romaine, IIe siècle,
Mosaïque : mesureur avec boisseau et racloir, vers 160/180, marbres,
Ostie, place dite 'des corporations'.

NAVI NARBONEN





Italie romaine, II^e siècle,
*Mosaïque : cartouche mentionnant les 'naviculaires' de Narbonne, navire et
phare (ou tour de levage), vers 160/180, marbres,
Ostie, place dite 'des corporations'.*





Italie romaine, IIe siècle,
Mosaïque : éléphant de la ville de Sabratha, vers 160/180, marbres,
Ostie, place dite 'des corporations'.



Ostie, vue de la place dite 'des corporations' depuis le théâtre.

**Ostie,
vue de l'un des portiques
de la place dite 'des corporations'.**











Italie romaine,
Mosaïque : triomphe d'Amphitrite, vers 160/180, marbres,
Ostie, thermes de Neptune.



Italie romaine,
Mosaïque : triomphe de Neptune, vers 160/180, marbres,
Ostie, thermes de Neptune.



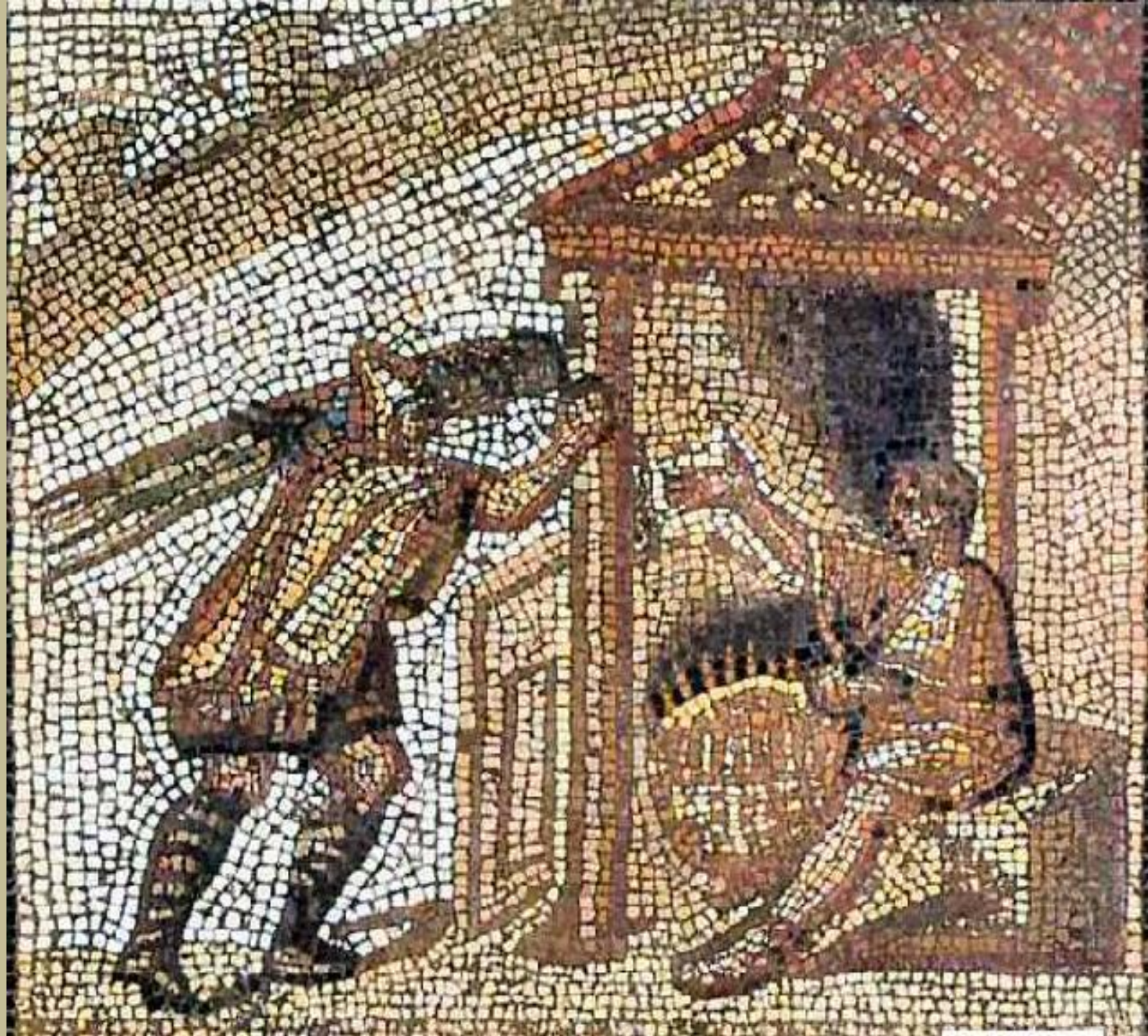


Italie romaine,
Mosaïque : athlètes, vers 160/180, marbres,
Ostie, thermes de la Porte marine.

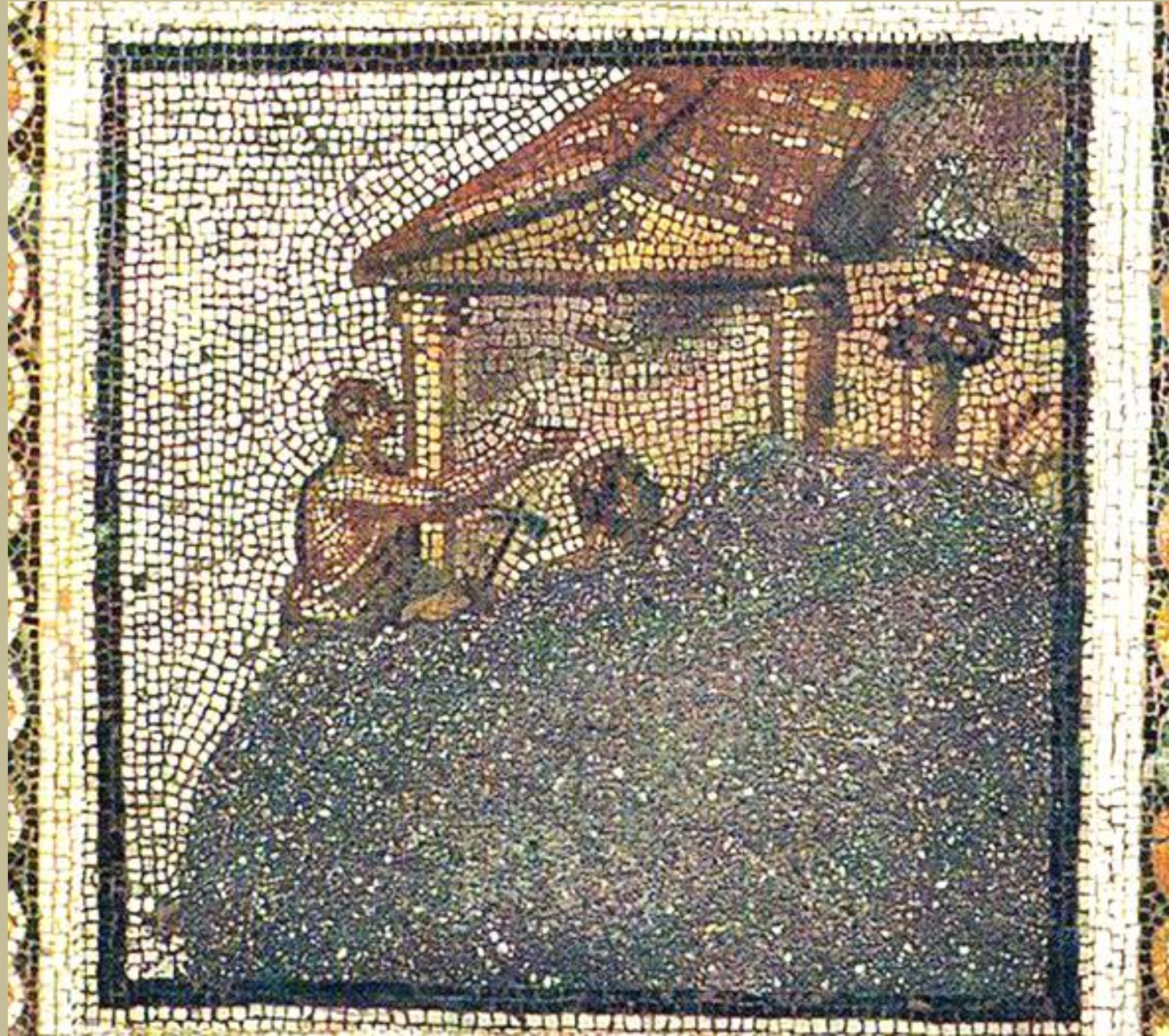


Italie romaine,
Mosaïque : animaux et rinceaux, vers 160/180, marbres,
Ostie, thermes des Sept sages.

IV











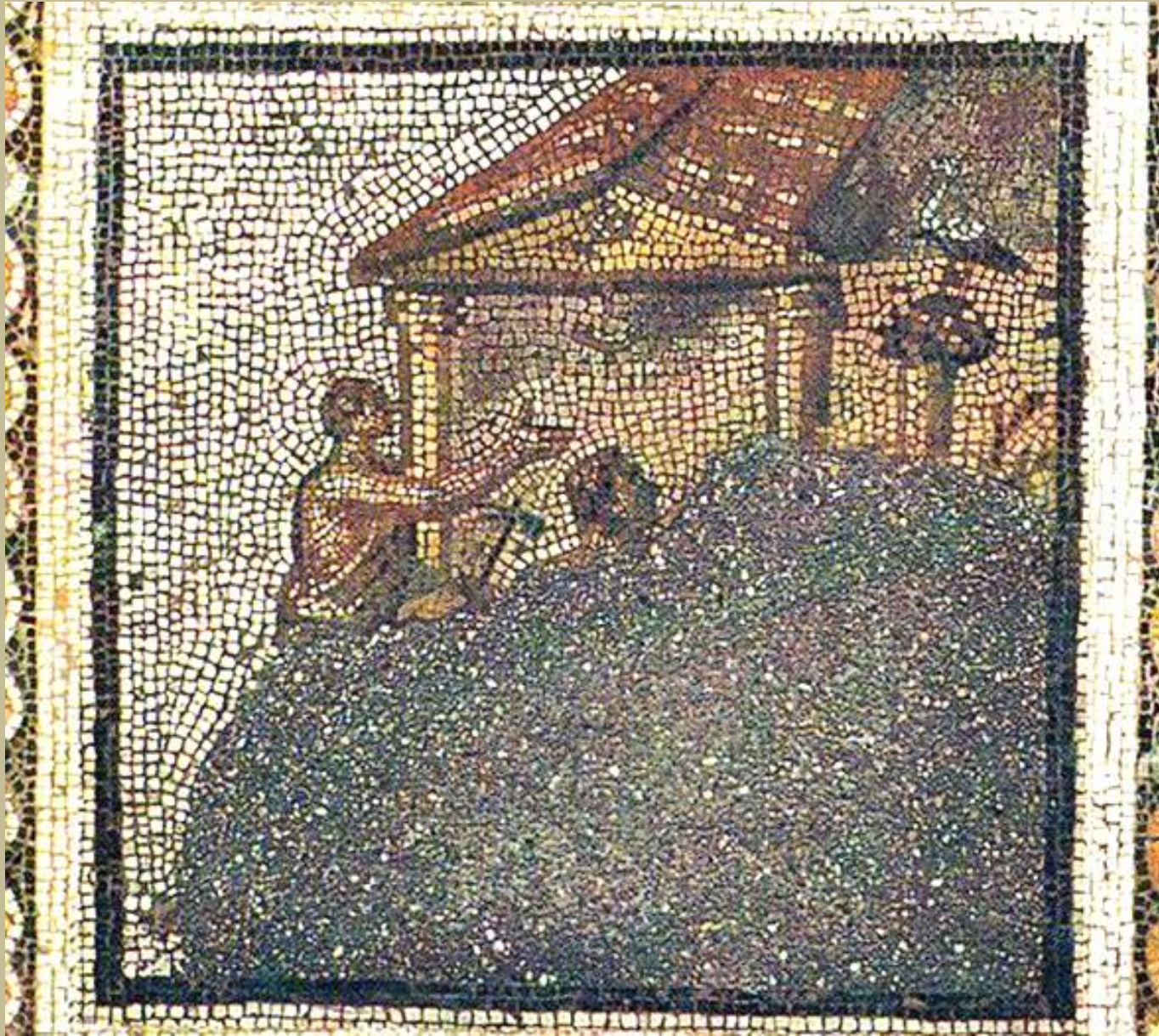








Gaule romaine, III^e siècle,
Mosaïque des Saisons : le Printemps, vers 220, marbres,
Saint-Germain-en-Laye, musée d'archéologie nationale.



Gaule romaine, IIIe siècle,
Mosaïque des Saisons : le retour des cigognes, vers 220, marbres,
Saint-Germain-en-Laye, musée d'archéologie nationale.



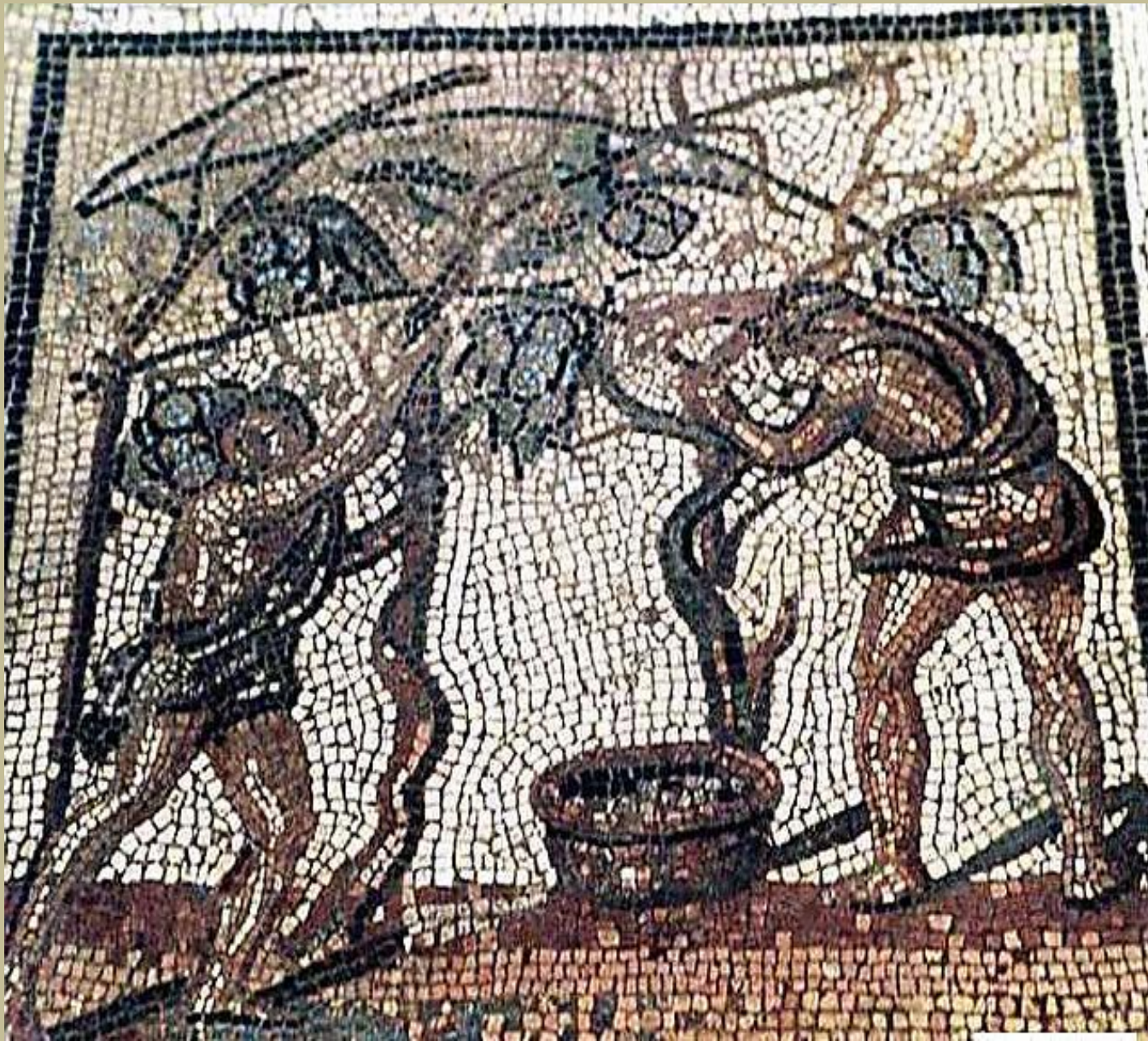
Gaule romaine, III^e siècle,
Mosaïque des Saisons : l'Eté, vers 220, marbres,
Saint-Germain-en-Laye, musée d'archéologie nationale.



Gaule romaine, III^e siècle,
Mosaïque des Saisons : l'offrande à Taranis, vers 220, marbres,
Saint-Germain-en-Laye, musée d'archéologie nationale.



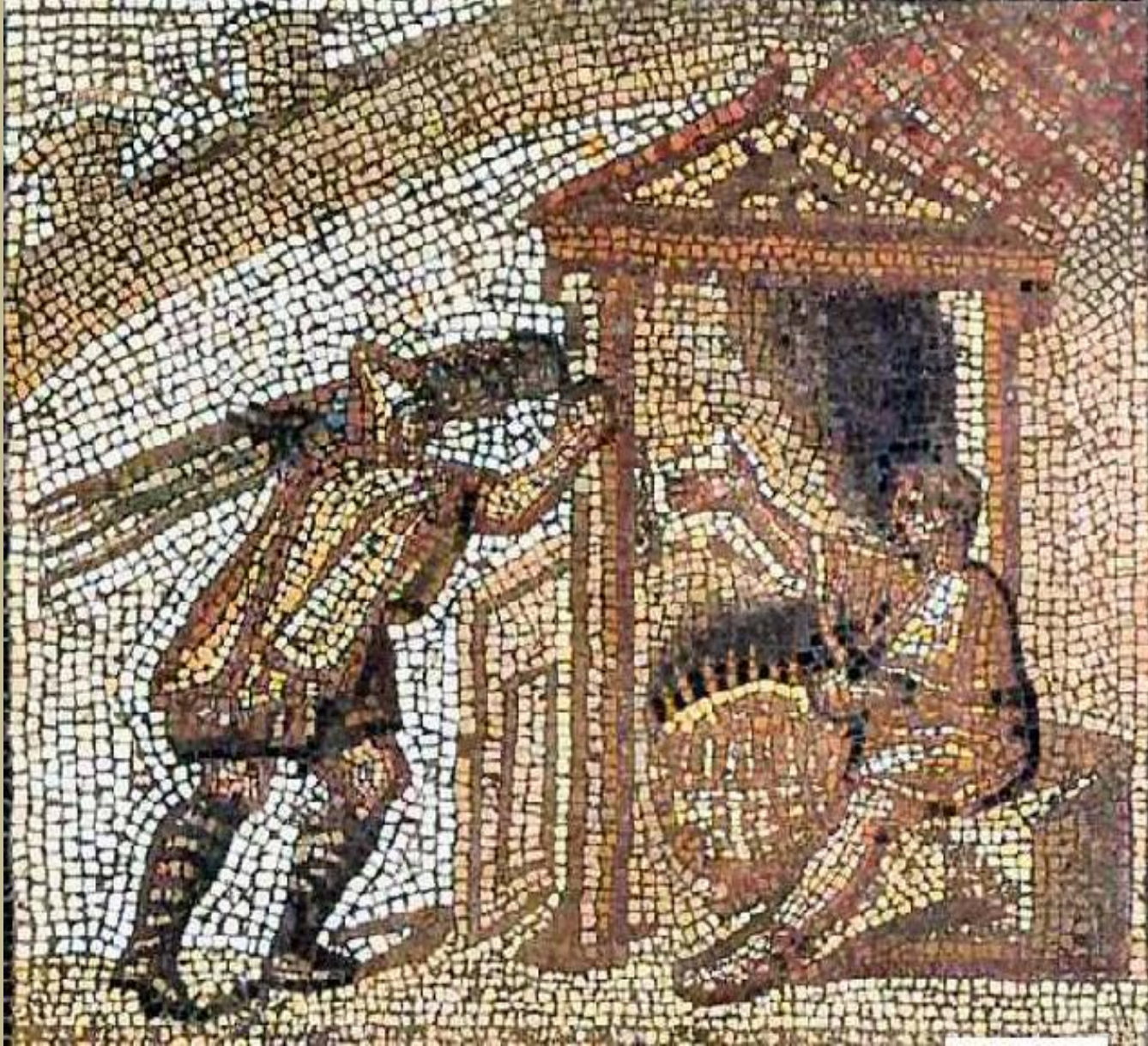
Gaule romaine, III^e siècle,
Mosaïque des Saisons : l'Automne, vers 220, marbres,
Saint-Germain-en-Laye, musée d'archéologie nationale.



Gaule romaine, III^e siècle,
Mosaïque des Saisons : les vendanges, vers 220, marbres,
Saint-Germain-en-Laye, musée d'archéologie nationale.



Gaule romaine, III^e siècle,
Mosaïque des Saisons : l'Hiver, vers 220, marbres,
Saint-Germain-en-Laye, musée d'archéologie nationale.



Gaule romaine, III^e siècle,
Mosaïque des Saisons : le tressage des paniers, vers 220, marbres,
Saint-Germain-en-Laye, musée d'archéologie nationale.



Gaule romaine, III^e siècle,
Mosaïque des Saisons (prov. Saint-Romain-en-Gal), vers 220, marbres,
Saint-Germain-en-Laye, musée d'archéologie nationale.



Gaule romaine,
III^e siècle,
Mosaïque des Saisons
(prov. Saint-Romain-en-Gal),
vers 220,
marbres,
Saint-Germain-en-Laye,
musée d'archéologie nationale.





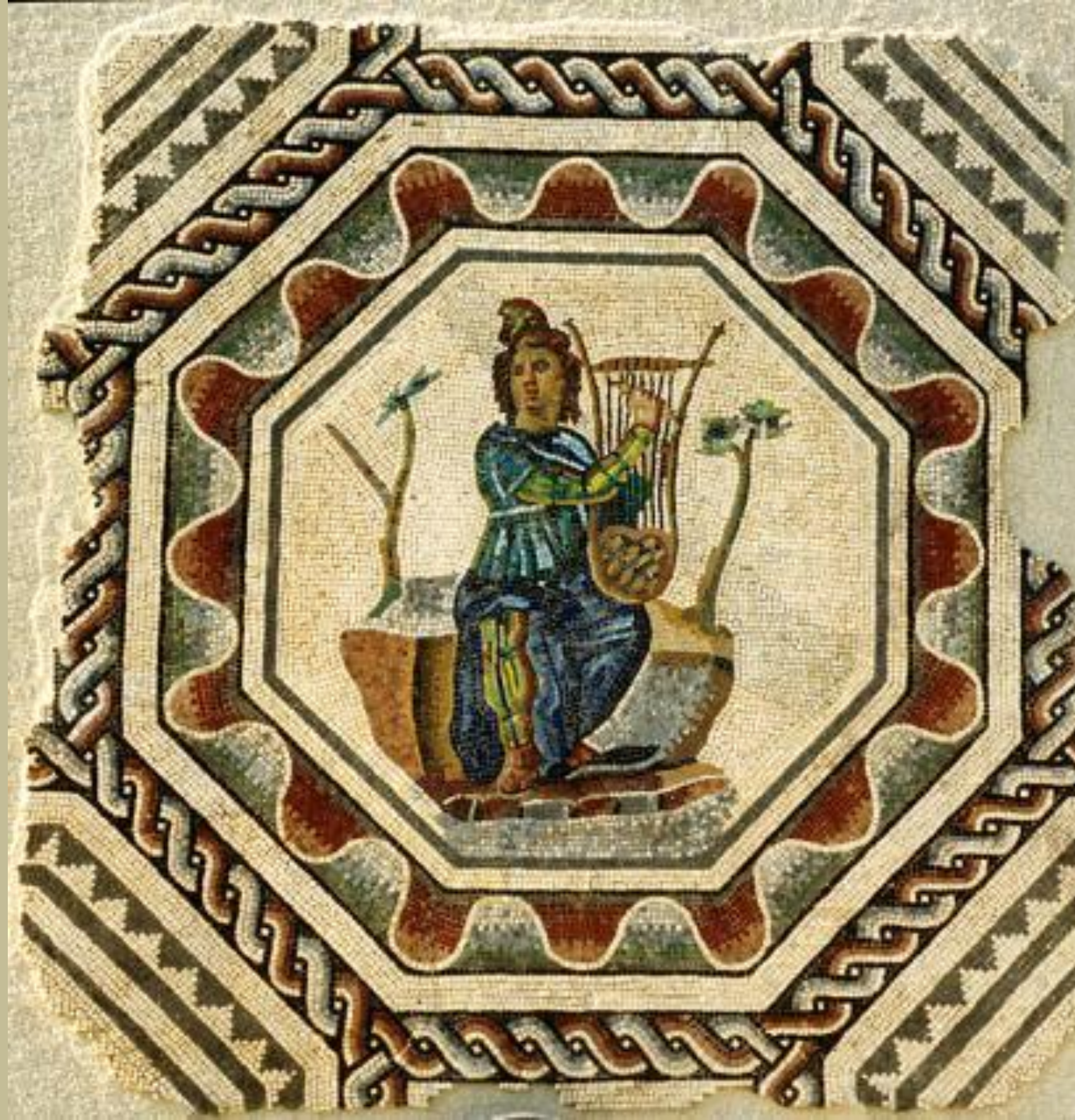
Gaule romaine, II^e siècle,
Mosaïque : Dieu Océan, vers 180, marbres,
Saint-Romain-en-Gal, musée gallo-romain.

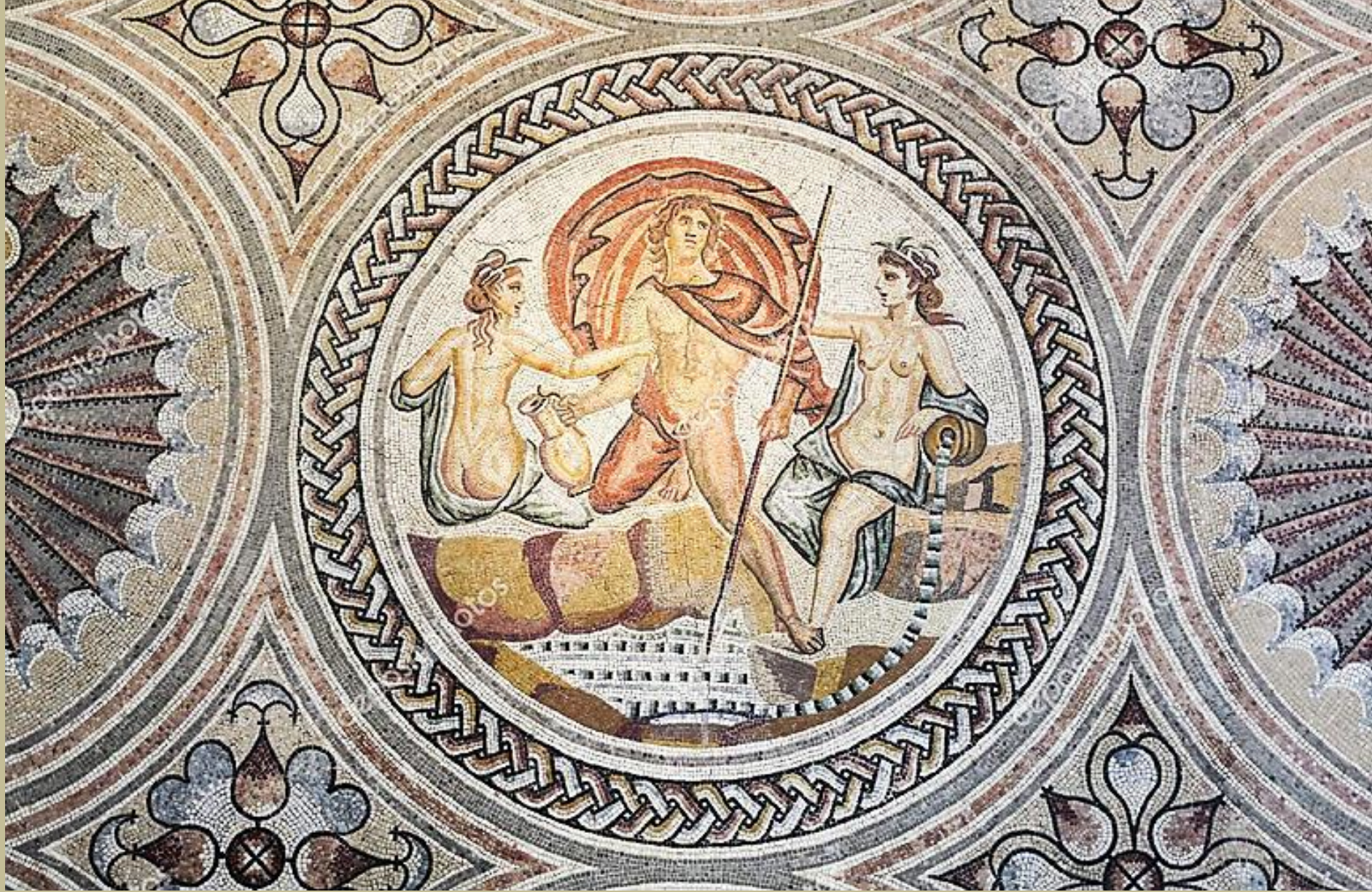


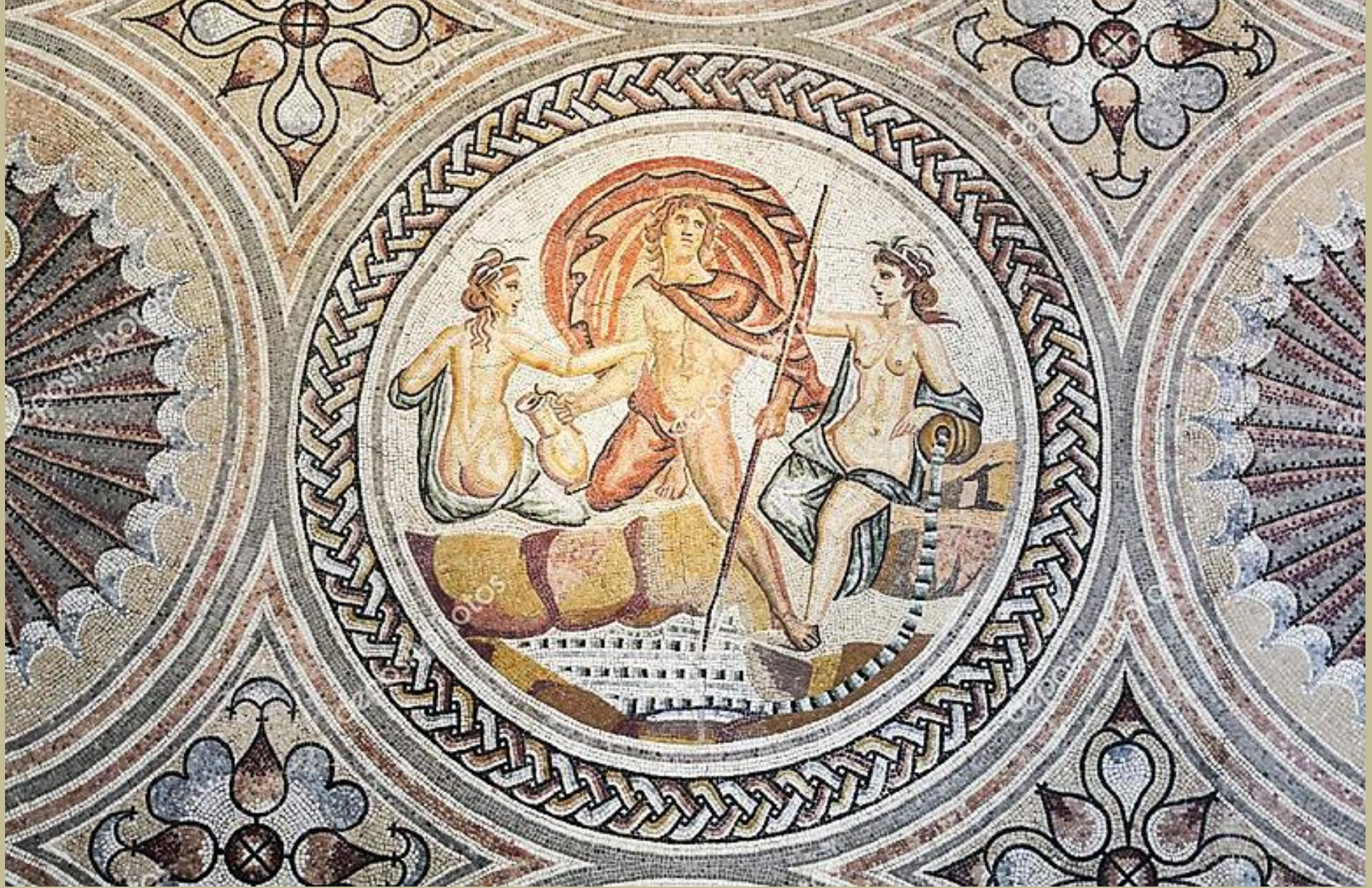
Gaule romaine, II^e siècle,
Mosaïque : Dieu Océan, vers 180, marbres,
Vienne, musée d'Histoire.



Gaule romaine,
II^e siècle,
Mosaïque :
Orphée,
vers 180,
marbres,
Saint-Romain-en-Gal,
musée gallo-romain.





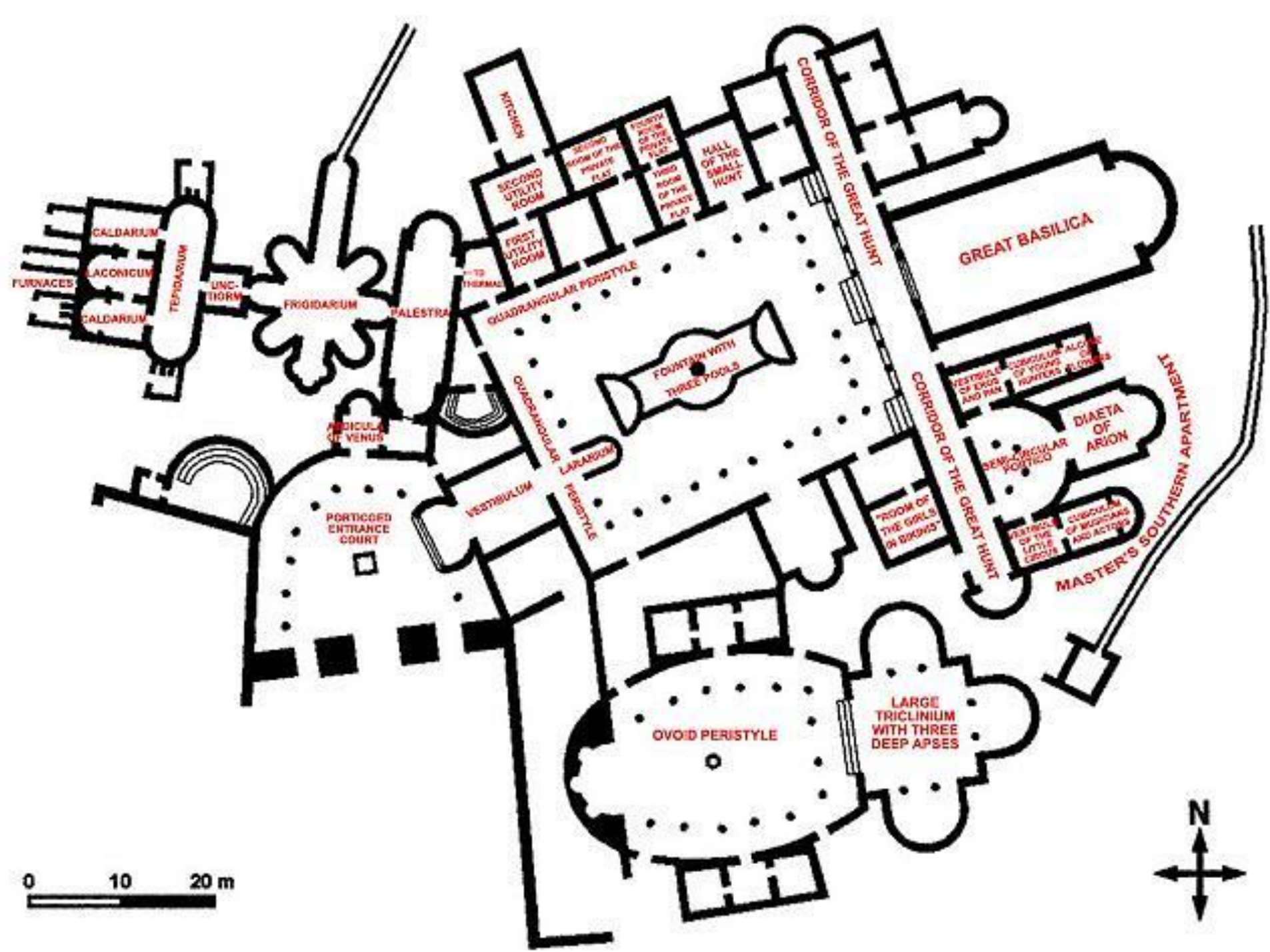


Gaule romaine, III^e siècle,
Mosaïque : Hylas et les nymphes, vers 220, marbres,
Saint-Romain-en-Gal, musée gallo-romain.

V



Vue de la villa del Casale, Piazza Armerina (Sicile).

























Italie romaine (Sicile), IVe s.,
Mosaïque : motifs géométriques, vers 330/80, marbres,
Piazza Armerina, Villa del Casale.



Italie romaine
(Sicile),
IVe s.,
Mosaïque :
opus sectile,
vers 330/380,
marbres,
Piazza Armerina,
Villa del Casale,
basilique.



Italie romaine (Sicile), IVe s.,
Mosaïque : embarquement d'un éléphant, vers 330/80, marbres,
Piazza Armerina, Villa del Casale, grand couloir.



Italie romaine
(Sicile),
IVe s.,
Mosaïque :
« grande chasse »,
vers 330/80,
marbres,
Piazza Armerina,
Villa del Casale,
grand couloir.



Italie romaine (Sicile), IVe s.,
Mosaïque : embarquement d'animaux, vers 330/80, marbres,
Piazza Armerina, Villa del Casale, grand couloir.



Italie romaine (Sicile), IVe s.,
Mosaïque : capture d' animaux, vers 330/80, marbres,
Piazza Armerina, Villa del Casale, grand couloir.



Italie romaine (Sicile), IVe s.,
Mosaïque : capture d'animaux, vers 330/80, marbres,
Piazza Armerina, Villa del Casale, grand couloir.



Italie romaine (Sicile), IVe s.,
Mosaïque : médaillons avec têtes d'animaux, vers 330/80, marbres,
Piazza Armerina, Villa del Casale, péristyle.



Italie romaine (Sicile), IVe s.,
Mosaïque : médaillons avec têtes d'animaux, vers 330/80, marbres,
Piazza Armerina, Villa del Casale, péristyle.



Italie romaine (Sicile), IVe s.,
Mosaïque : offrande à Diane, vers 330/80, marbres,
Piazza Armerina, Villa del Casale.



Italie romaine (Sicile), IVe s.,
Mosaïque : « *petite chasse* », vers 330/80, marbres,
Piazza Armerina, Villa del Casale.



Italie romaine (Sicile), IVe s.,
Mosaïque : course de chars dans un cirque, vers 330/80, marbres,
Piazza Armerina, Villa del Casale, salle aux deux absides.



Italie romaine (Sicile), IVe s.,

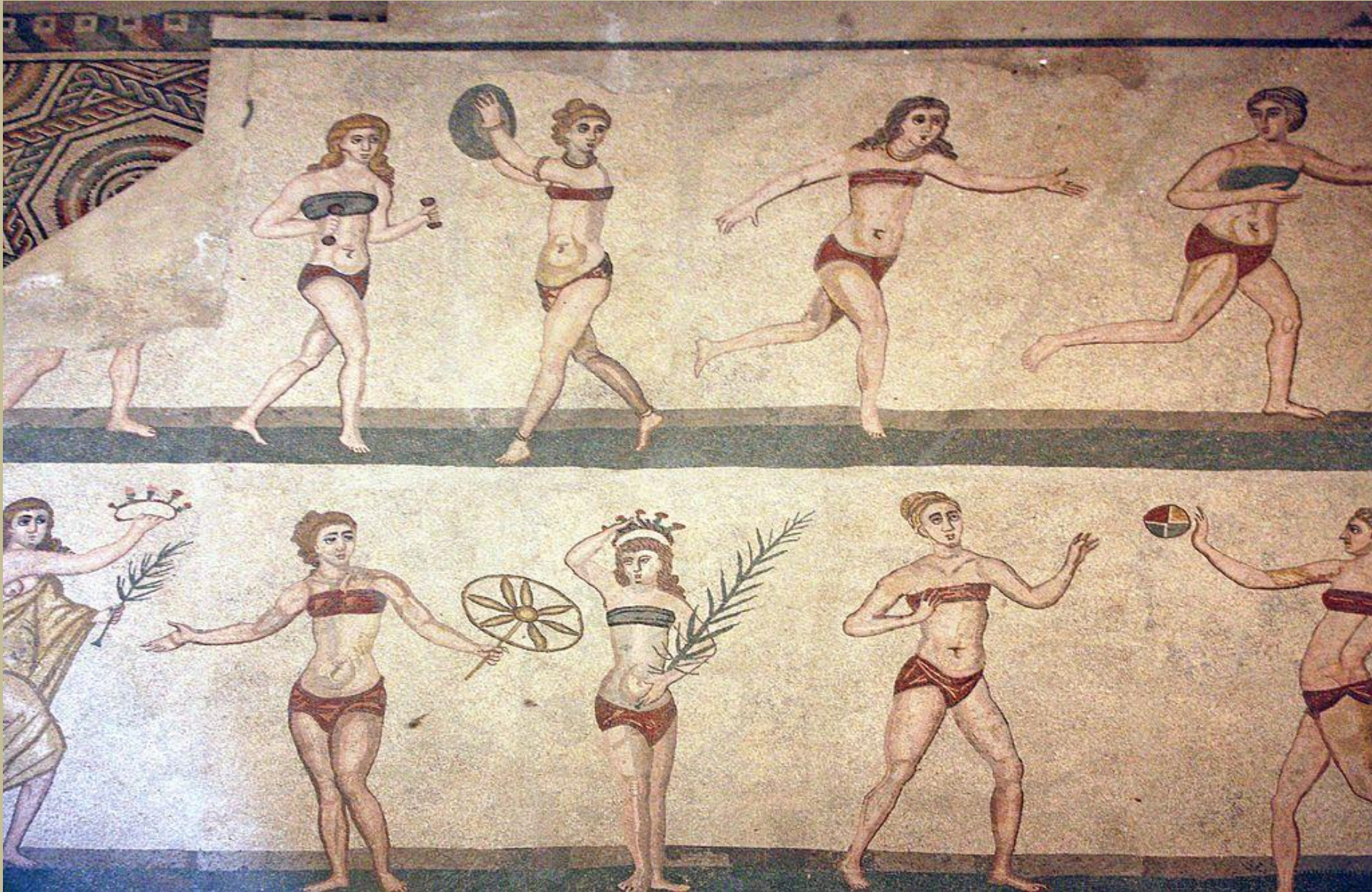
Mosaïque : course de chars dans un cirque, vers 330/80, marbres,
Piazza Armerina, Villa del Casale, salle aux deux absides.



Italie romaine (Sicile), IVe s.,
Mosaïque : enfants jouant avec des animaux, vers 330/80, marbres,
Piazza Armerina, Villa del Casale.



Italie romaine (Sicile), IVe s.,
Mosaïque : course de biges avec oiseaux conduits par des enfants, vers 330/80, marbre
Piazza Armerina, Villa del Casale.



Italie romaine (Sicile), IVe s.,

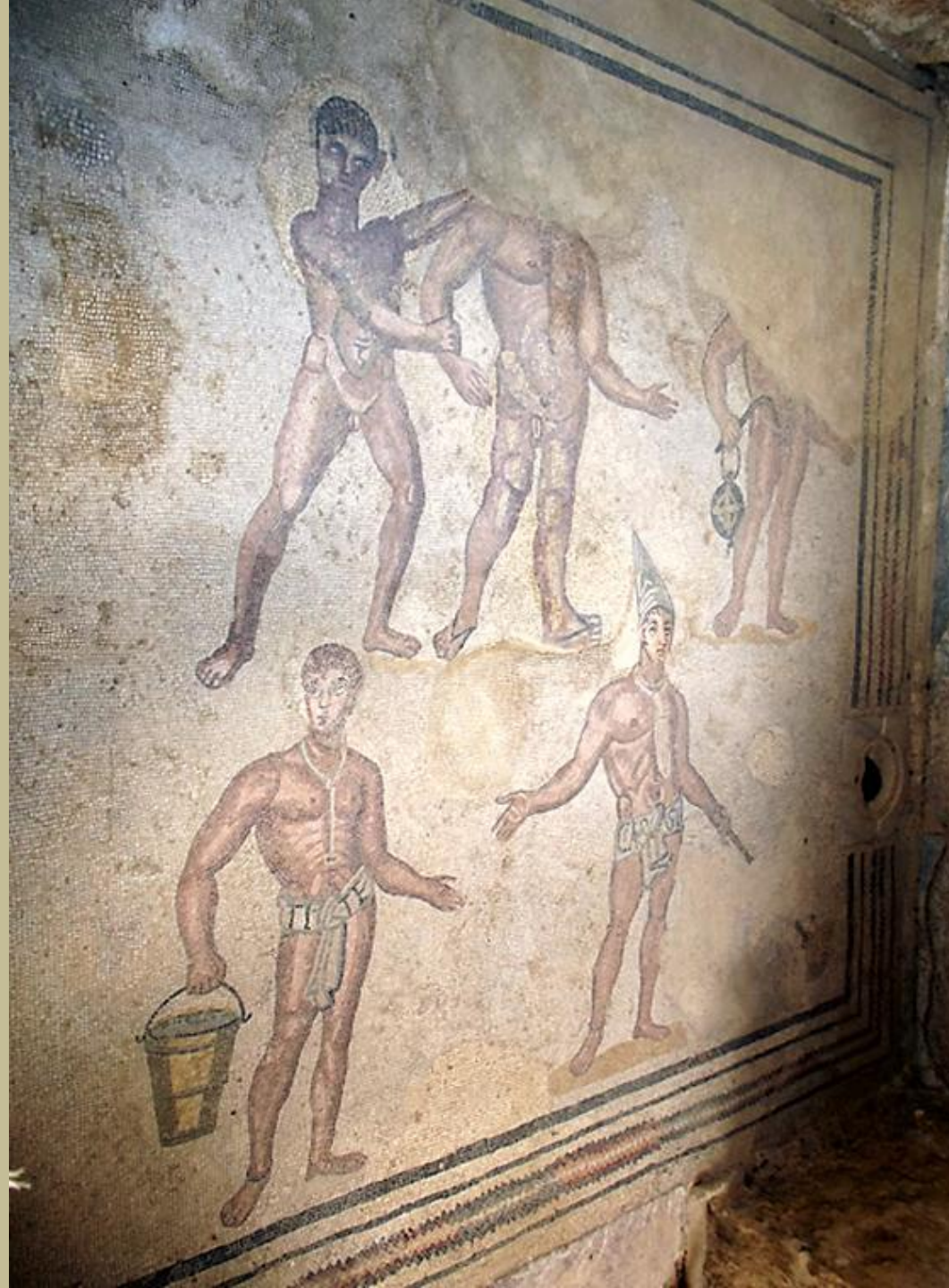
Mosaïque : jeunes sportives, vers 330/80, marbres,

Piazza Armerina, Villa del Casale.



Italie romaine (Sicile), IVe s.,
Mosaïque : jeunes sportives, vers 330/80, marbres,
Piazza Armerina, Villa del Casale.

**Italie romaine
(Sicile),
IVe s.,
Mosaïque :
athlètes,
vers 330/80,
marbres,
Piazza Armerina,
Villa del Casale.**





Italie romaine
(Sicile),
IVe s.,
Mosaïque :
scène amoureuse,
vers 330/80,
marbres,
Piazza Armerina,
Villa del Casale.



Italie romaine (Sicile), IVe s.,
Mosaïque : Géants, vers 330/80, marbres,
Piazza Armerina, Villa del Casale.



Italie romaine (Sicile), IVe s.,
Mosaïque : Ulysse donnant la coupe à Polyphème, vers 330/80, marbres,
Piazza Armerina, Villa del Casale.



Italie romaine (Sicile), IVe s.,
Mosaïque : Ulysse donnant la coupe à Polyphème, vers 330/80, marbres,
Piazza Armerina, Villa del Casale.



Italie romaine (Sicile), IVe s.,
Mosaïque : Arion, vers 330/80, marbres,
Piazza Armerina, Villa del Casale.

Italie romaine
(Sicile),
IVe s.,
Mosaïque :
Orphée charmant les animaux
vers 330/80,
marbres,
Piazza Armerina,
Villa del Casale.





Italie romaine (Sicile), IVe s.,
Mosaïque : lutte entre Pan et Eros, vers 330/80, marbres,
Piazza Armerina, Villa del Casale.



Italie romaine
(Sicile),
IVe s.,
Mosaïque : Amours pêcheurs,
vers 330/80,
marbres,
Piazza Armerina,
Villa del Casale.



