

**Les ateliers d'histoire de l'art - 15**

# **Sculptures antiques**

**Acte IV**

- . Ne pas hésiter à prendre la parole, mais sans la monopoliser.**
- . Suivre une méthodologie.**
- . Limiter les commentaires esthétiques subjectifs.**
- . Ne pas utiliser internet.**
- . Connaisseurs s'abstenir.**















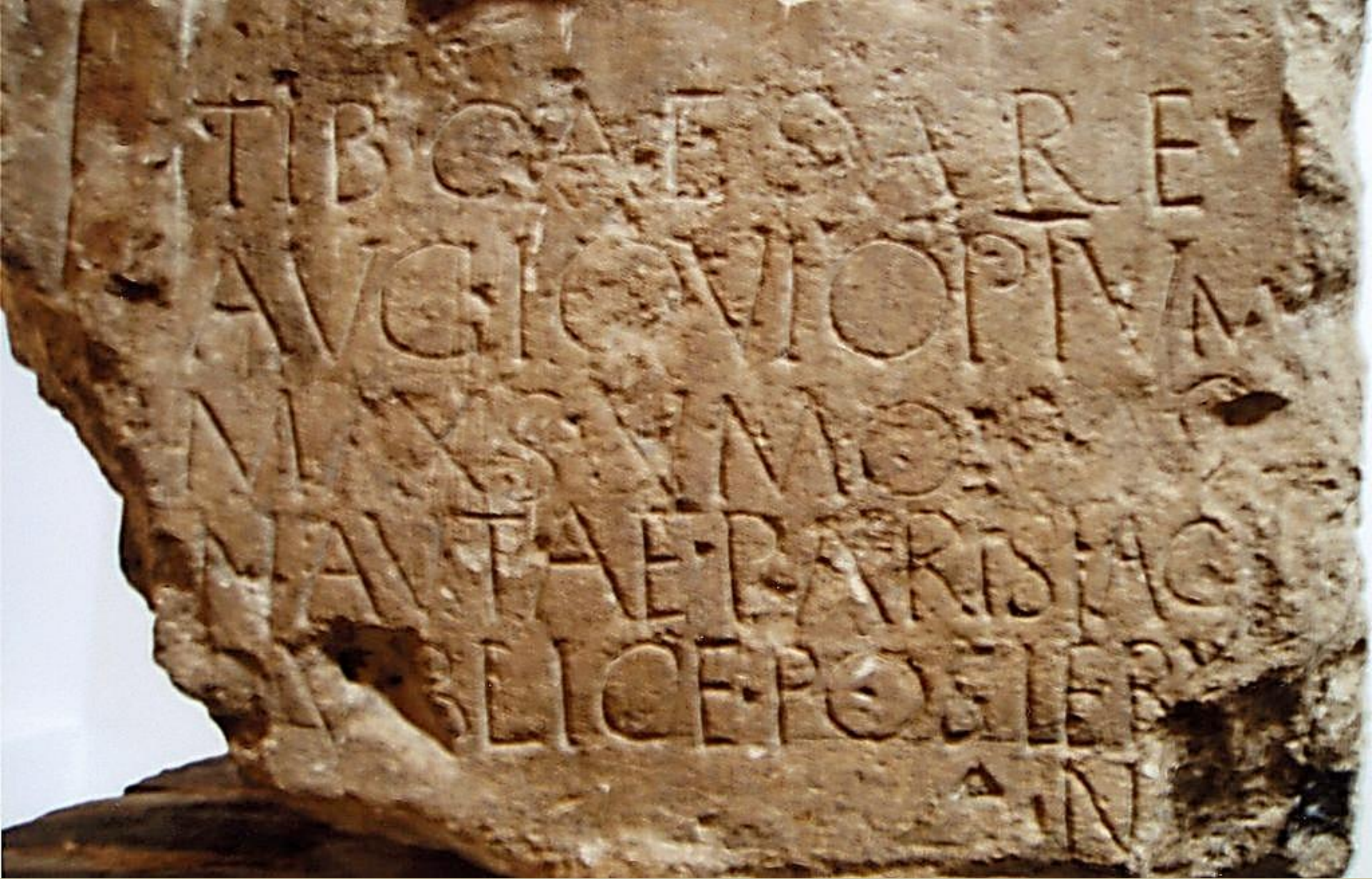




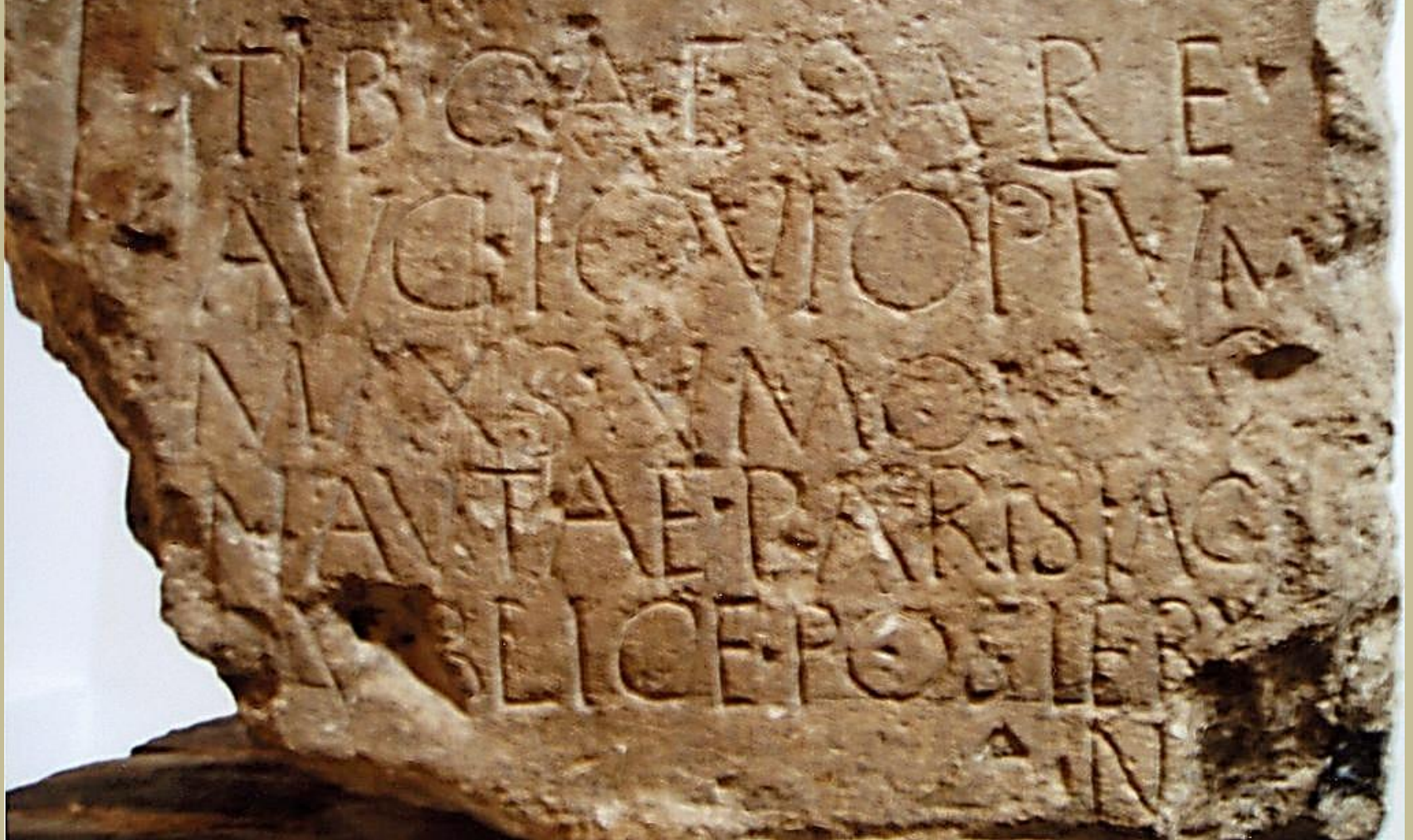












TIB CAESARE / AVG IOVI OPTVMO  
MAXSVMO / NAVTAE PARISIACI  
[PV]BLICE POSIER[V]N[T]



**Maquette de restitution  
du *Pilier des nautes*,  
Paris,  
musée national du Moyen Âge,  
thermes de Cluny.**

. 1<sup>er</sup> niveau





. 1<sup>er</sup> niveau : *Mars et une déesse.*



. 1<sup>er</sup> niveau : *une déesse et Mercure.*



. 1<sup>er</sup> niveau : *Vénus et une déesse.*

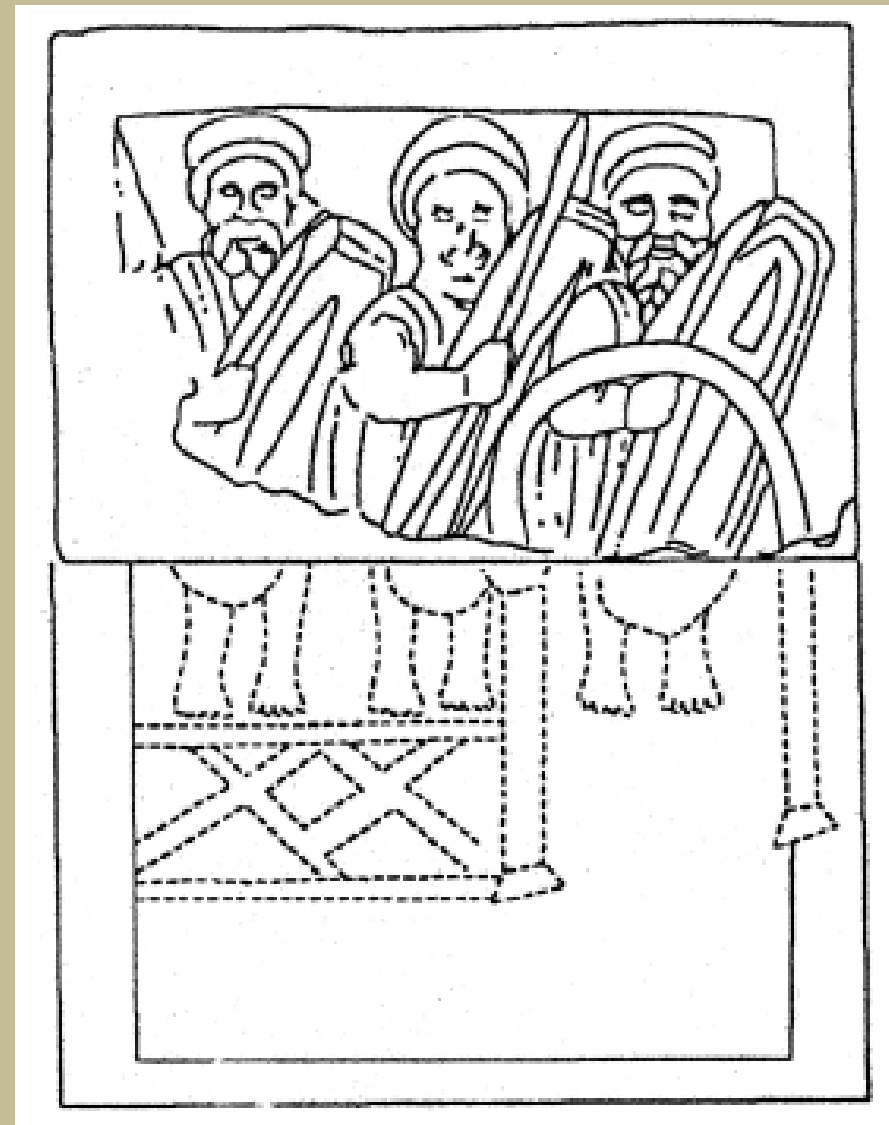


. 1<sup>er</sup> niveau : *une déesse et Fortuna.*

. 2<sup>e</sup> niveau



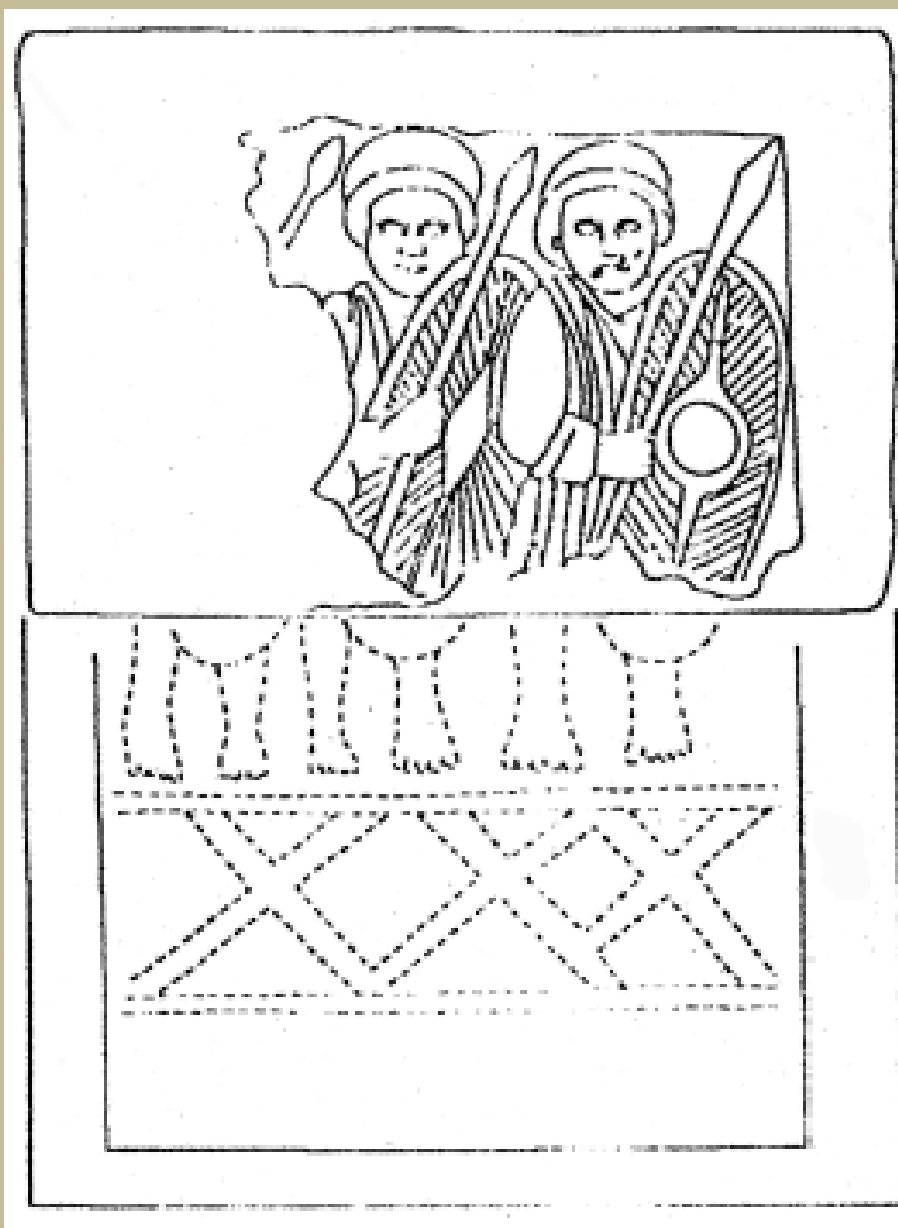
. 2<sup>e</sup> niveau : *dédicants (?) armés (nautes âgés ?).*





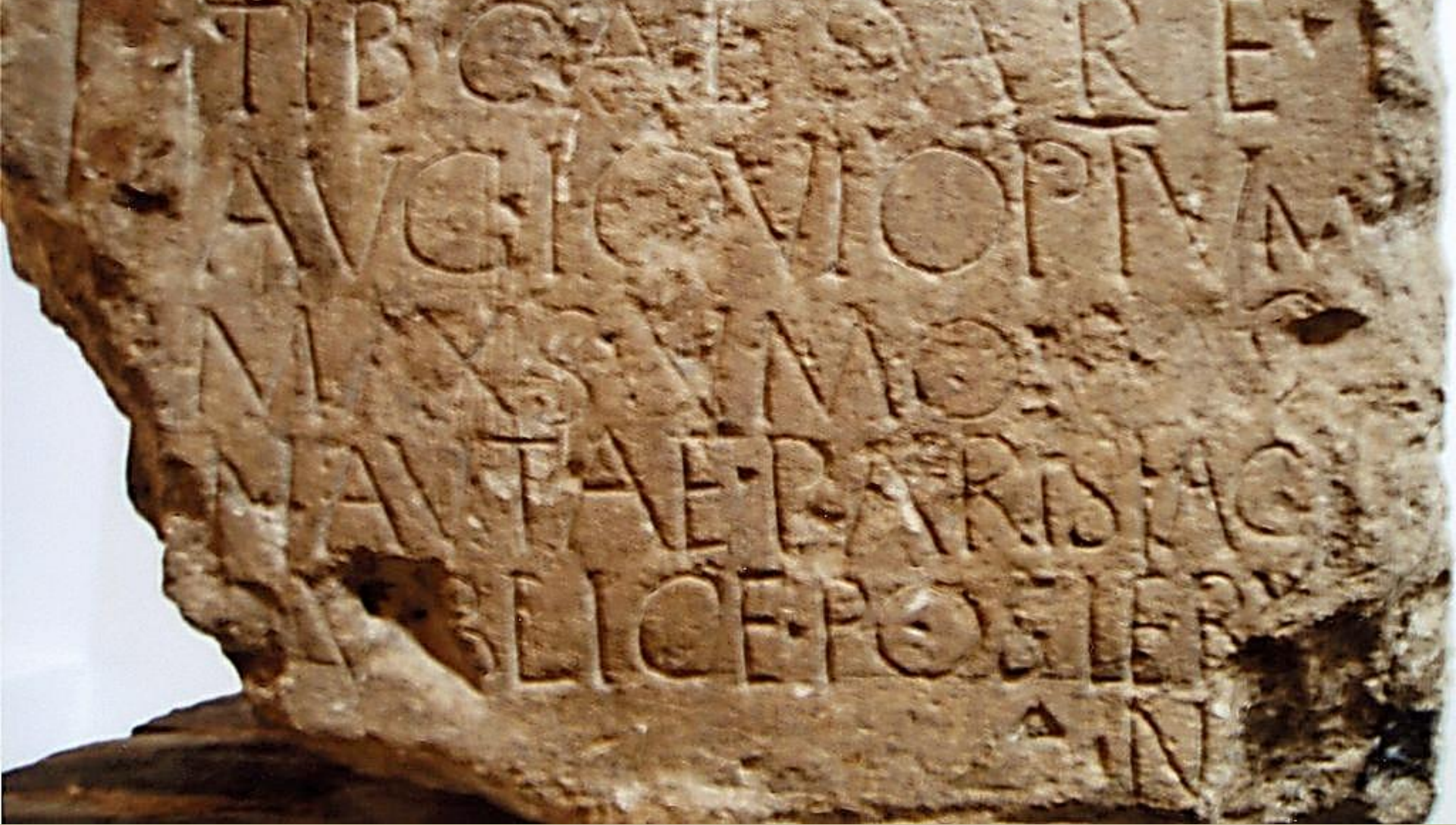
. 2<sup>e</sup> niveau : *dédicants (?) armés (nautes jeunes ?).*







. 2<sup>e</sup> niveau : *dédicants (?)*.



. 2<sup>e</sup> niveau : *inscription « Sous Tibère César / Auguste A Jupiter très bon / très grand / Les Nautes du territoire des Parisii / aux frais de leur caisse commune ont érigé [ce monument] » (14/37 ap. J.-C.).*

. 3<sup>e</sup> niveau





. 3<sup>e</sup> niveau : *Cernunnos*.



. 3<sup>e</sup> niveau : *Castor*.



. 3<sup>e</sup> niveau : *Pollux*.



. 3<sup>e</sup> niveau : *Smertrios*.



. 4<sup>e</sup> niveau

. 4<sup>e</sup> niveau : Jupiter.



. 4<sup>e</sup> niveau : Vulcain.



. 4<sup>e</sup> niveau : *taureau à trois grues*.



. 4<sup>e</sup> niveau : *Esus*.



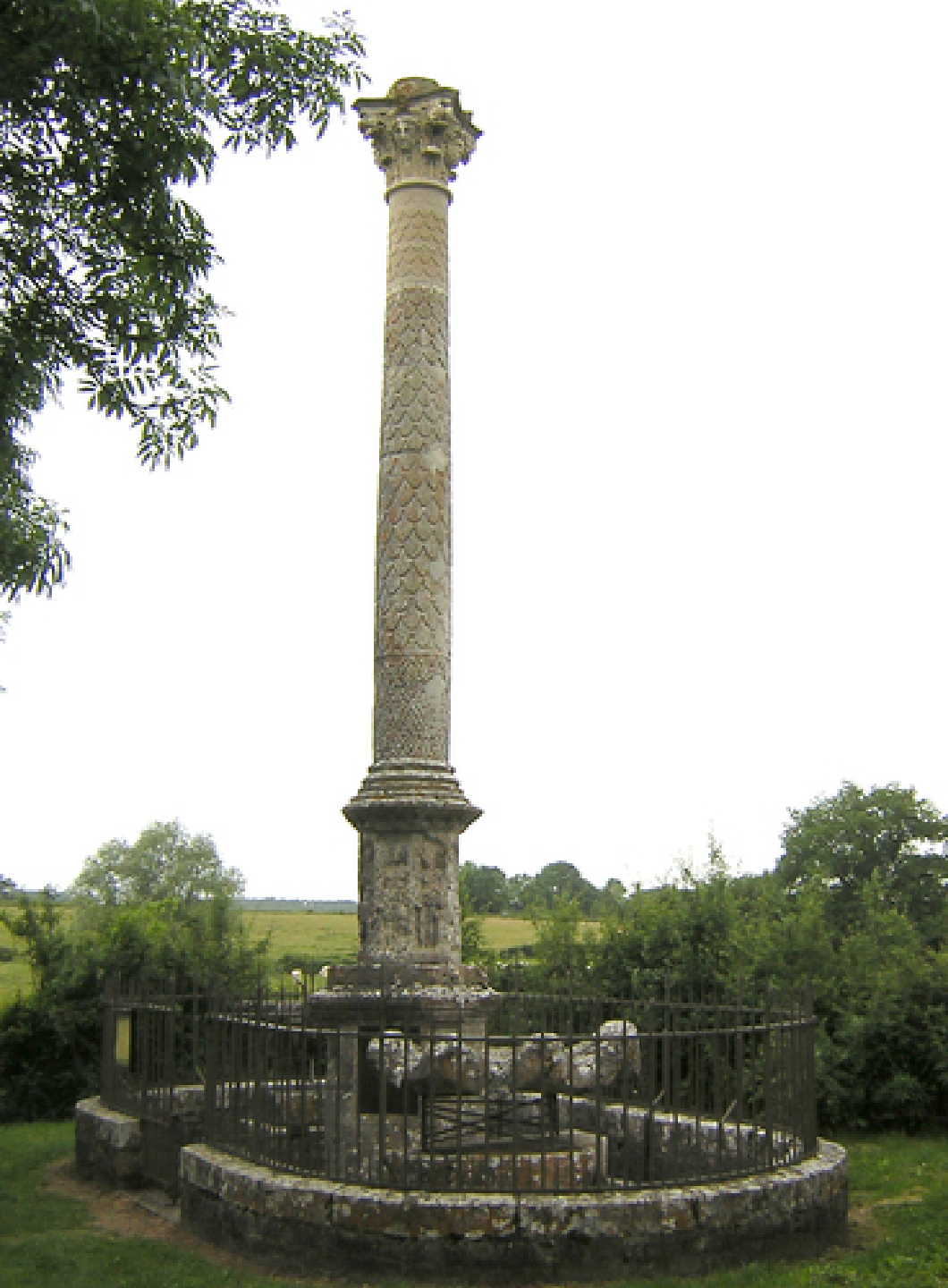


**Gaule romaine, IIe/IIIe s.,**  
***Piliers à quatre dieux*, vers 150/200, calcaire,**  
Autun, musée Rolin.

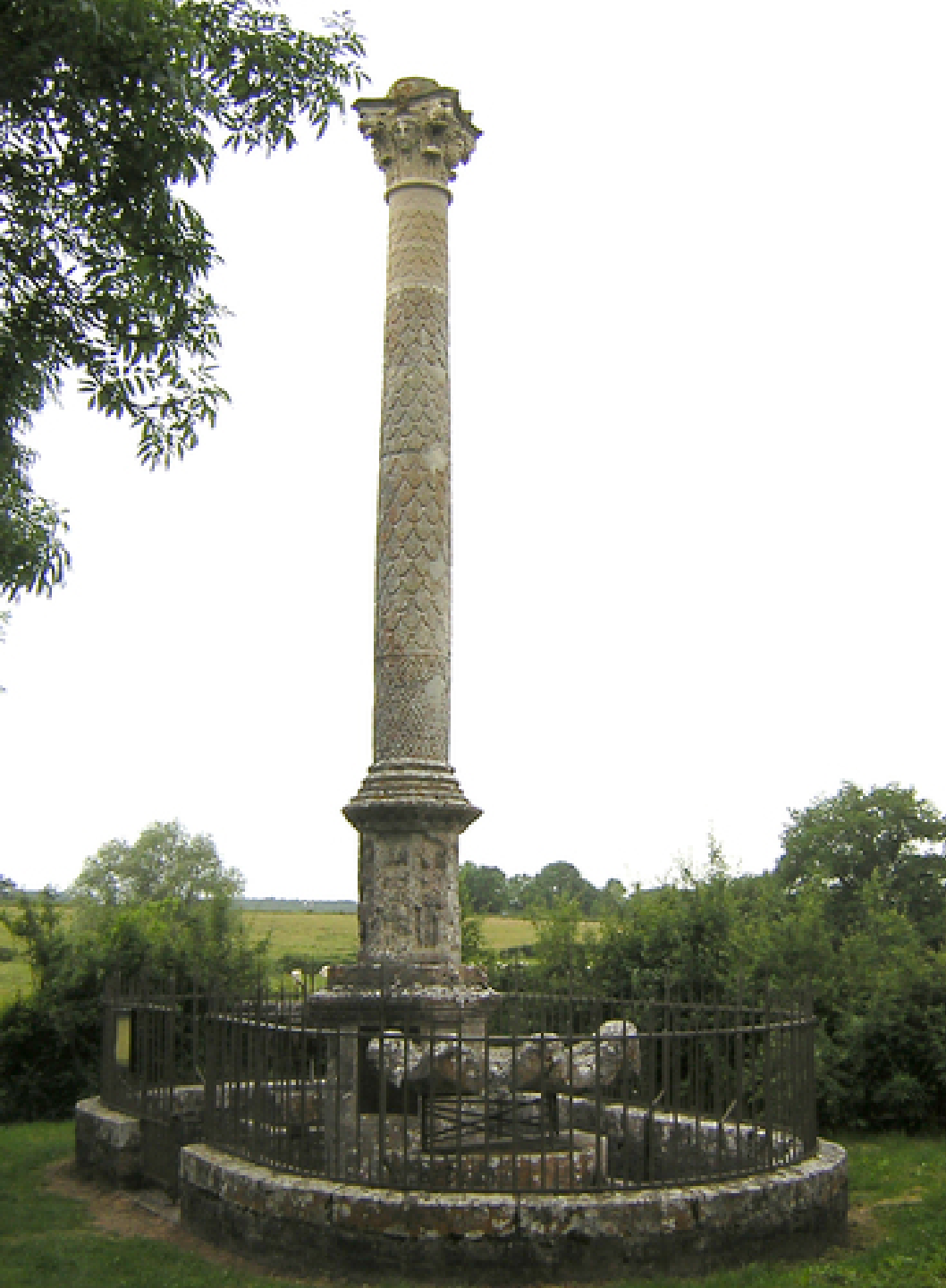


Gaule romaine,  
I<sup>er</sup>/III<sup>e</sup> s.,  
*Pilier dit « de Mavilly »*,  
calcaire,  
Dijon,  
musée archéologique.









**Gaule romaine,  
III<sup>e</sup> s.,  
*Colonne avec base  
ornée de divinités,*  
vers 200,  
calcaire,  
Cussy-la-Colonne.**



























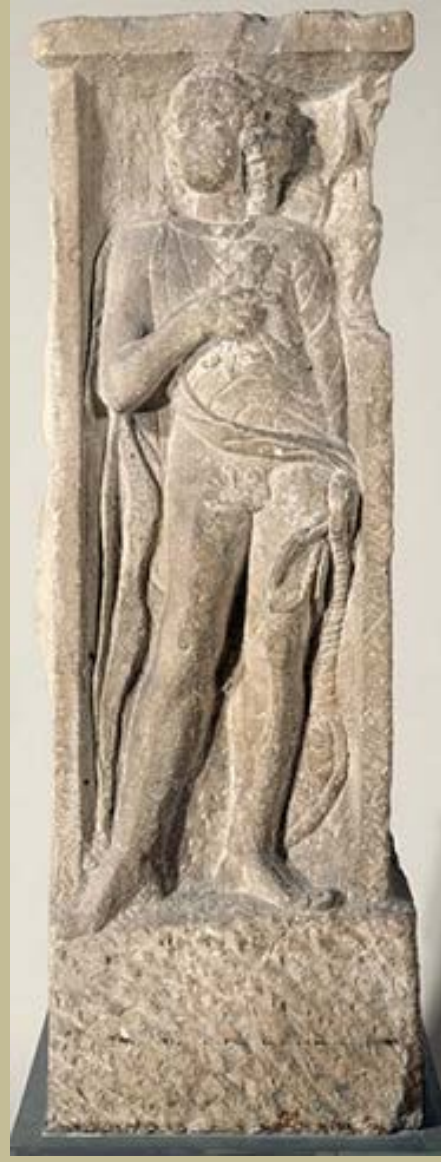






































Gaule romaine,  
IIe/IIIe s.,  
*Apollon, Minerve et Mercure*,  
vers 150/200,  
grès,  
Strasbourg,  
musée archéologique.





35454



**Gaule romaine,  
Ier/IIe s.,  
*Epona*,  
vers 100/200,  
calcaire,  
Saint-Germain-en-Laye,  
musée d'archéologie  
nationale.**







Gaule romaine,  
II<sup>e</sup> s.,  
*Stèle funéraire de Iola,  
dédiée par son mari Sacurius  
et son fils Sacer,*  
vers 150,  
grès,  
Metz,  
musée de la Cour d'Or.



**Gaule romaine,  
Ier/IIe s.,  
*Jupiter*,  
vers 100/150,  
calcaire,  
Toulouse,  
musée Saint-Raymond.**











***Gaule romaine, Ier/IIe s.,  
Cernunnos entre Apollon et Mercure, vers 100/150, calcaire,  
Reims, musée Saint-Remi.***





Gaule romaine, Ier/IIe s.,  
*Triade de déesses-mères*, vers 150/200, calcaire,  
Châtillon-sur-Seine, musée du Pays Châtillonnais.







Gaule romaine,  
II<sup>e</sup> s.  
*Jupiter Taranis*  
*« à l'anguipède »*  
vers 150,  
grès,  
Haguenau,  
musée historique





**Gaule romaine,  
I<sup>er</sup>/II<sup>e</sup> s.,  
*Ex-voto : jambe*,  
vers 100/150,  
calcaire,  
Dijon,  
musée archéologique.**









Gaule romaine, Ier/IIe s.

**Monument funéraire : scène marchande**, vers 100/150, calcaire, Dijon, musée archéologique.







Gaule romaine,  
IIe/IIIe s.,  
*Mercure et Bacchus enfant*,  
vers 150/200,  
grès,  
Strasbourg,  
musée archéologique.





Gaule romaine,  
Ier/IIe s.,  
*Ex-voto : buste féminin,*  
vers 100/150,  
bois,  
Clermont-Ferrand,  
musée Bargoin.







Gaule romaine,  
II<sup>e</sup> s.,  
*Stèle funéraire de  
Natalis et Regtila,*  
vers 150,  
calcaire,  
Nuits-Saint-Georges,  
musée municipal.





Gaule romaine, I<sup>er</sup> s.,

***Pilier à quatre dieux : Mercure, Rosemerta, Apollon et Génie ailé, vers 80/100, calcaire, Saint-Germain-en-Laye, musée d'archéologie nationale.***





Gaule romaine,  
II<sup>e</sup> s.,  
*Couple de divinités,  
dit « couple éduen »*,  
vers 150,  
calcaire,  
Dijon,  
musée archéologique.









Gaule romaine, Ier/IIe s.,  
*Stèle funéraire de l'entrepreneur Caius Getulus*, vers 100/150, calcaire,  
Autun, musée Rolin.









Gaule romaine,  
I<sup>er</sup>/II<sup>e</sup> s.,  
*Sucellus*,  
vers 100/150,  
calcaire,  
Nîmes,  
musée archéologique.







Gaule romaine, II/IIIe s.,  
*Triade de déesses-mères*, vers 150/200, calcaire,  
Chalon-sur-Saône, musée Denon.







**Gaule romaine, Ier/IIe s.,**  
***Dieu tricéphale*, vers 100/150, calcaire,**  
**Bordeaux, musée d'Aquitaine.**







Gaule romaine, I<sup>er</sup>/II<sup>e</sup> s.,  
*Triade de déesses de l'abondance*, vers 100/150, calcaire,  
Lyon, musée de la civilisation gallo-romaine.







**Gaule romaine,  
Ier/IIe s.,  
*Porteur d'offrande*,  
vers 100/150 ap. J.-C.,  
calcaire,  
Dijon,  
musée archéologique.**





Musée de sens jeune forgeron





beaune



Saintes ler s.  
dieu au torque et déesse de l'abondance  
Man