

« Peintures modernes »

Une approche de l'art
de la fin du XIXe au début du XXe siècle

Acte III

jeudi 22 janvier 2015



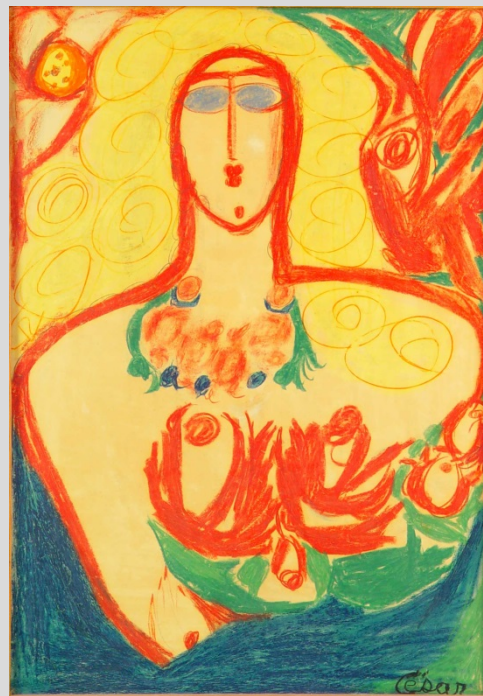
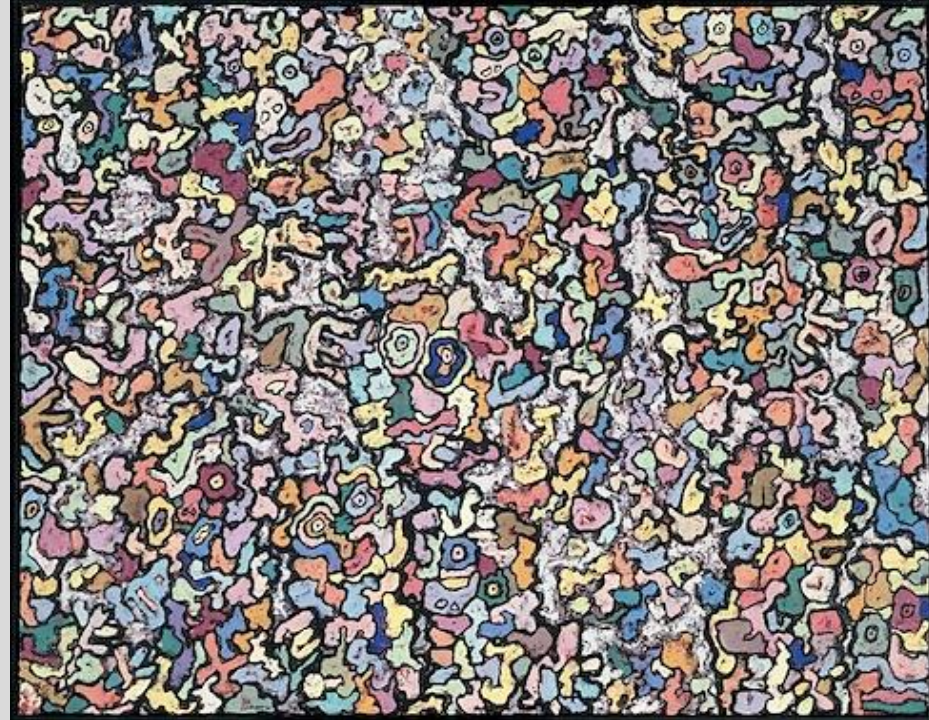


Jean Dubuffet
(Le Havre, 1901 –
Paris, 1985),
Dhôtel nuancé d'abricot,
1947,
peinture à l'huile sur toile,
Paris,
Musée national d'Art Moderne,
Centre Georges-Pompidou.



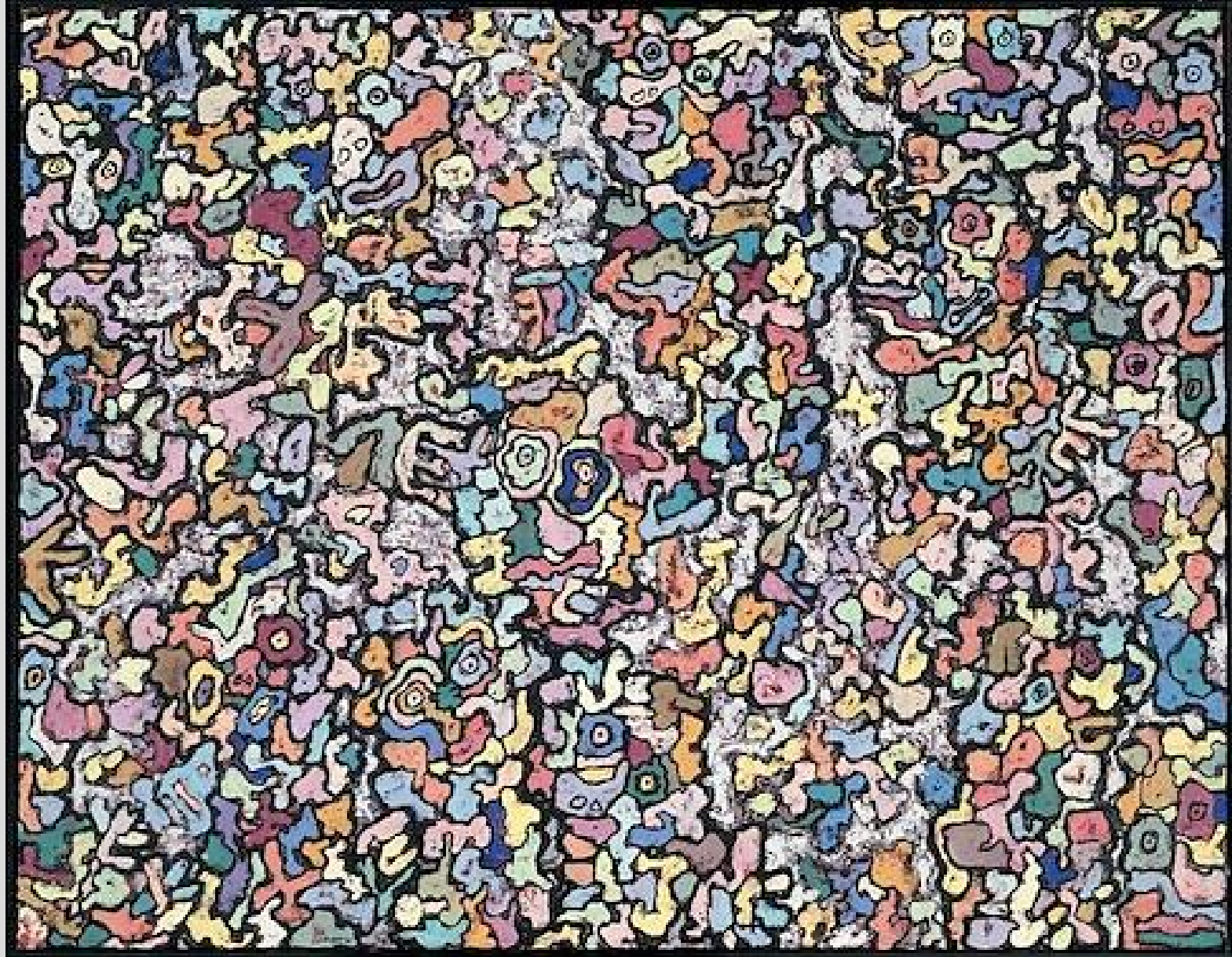
Jean Dubuffet
(Le Havre, 1901 –
Paris, 1985),
Léautaud, sorcier-Peau-Rouge,
1946,
peinture à l'huile sur toile,
New York,
MoMA.

1/ L'accrochage

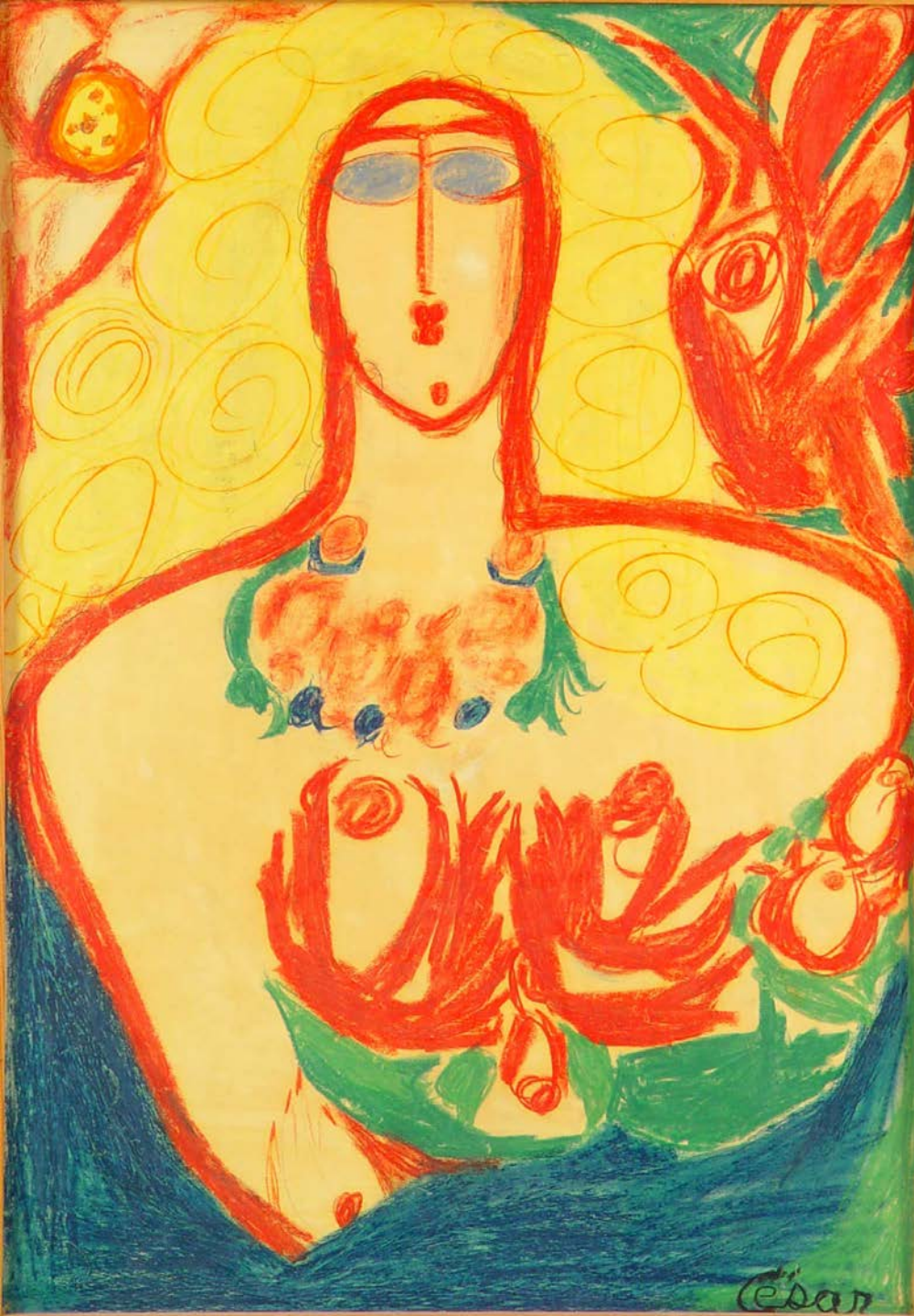


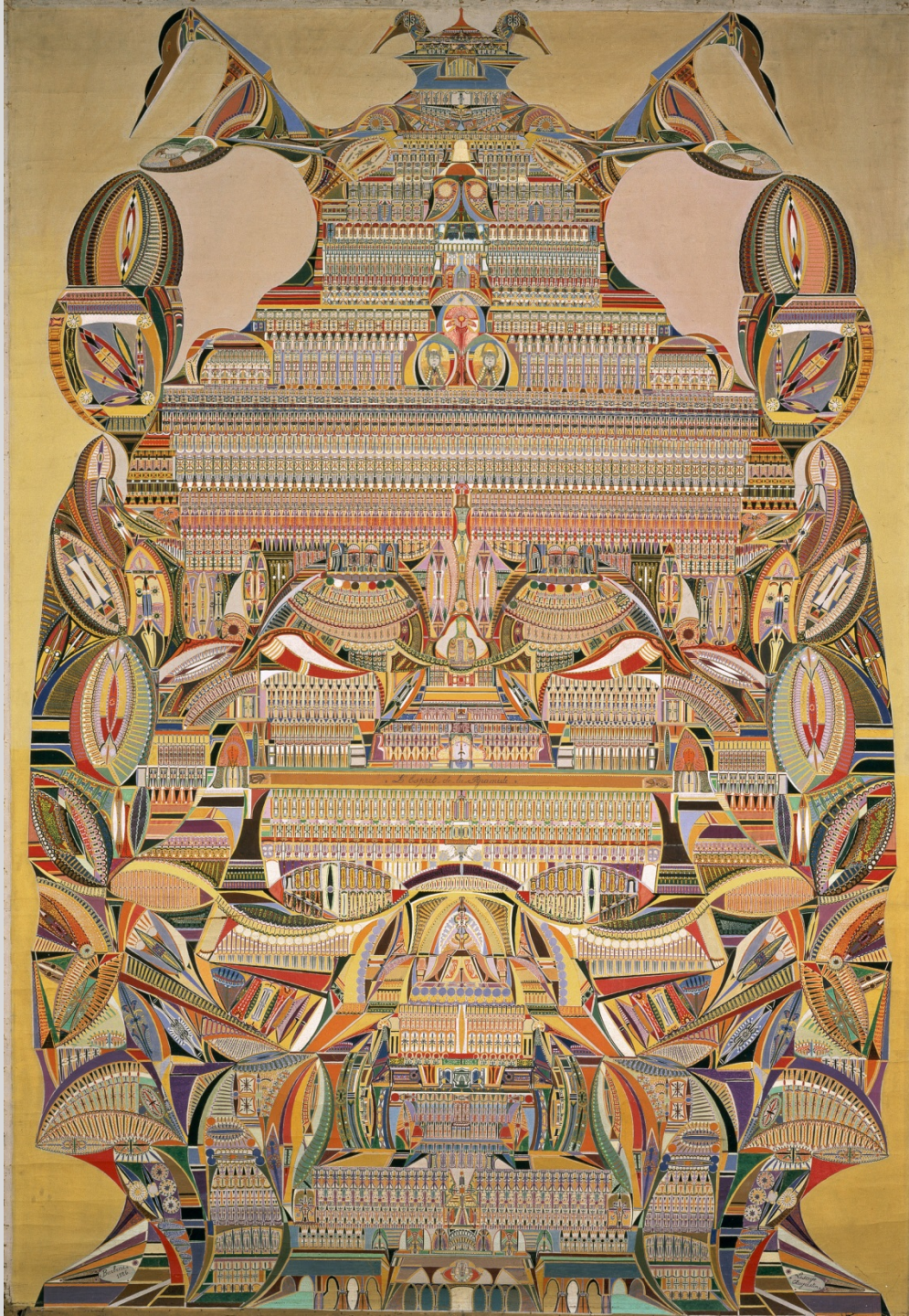
A



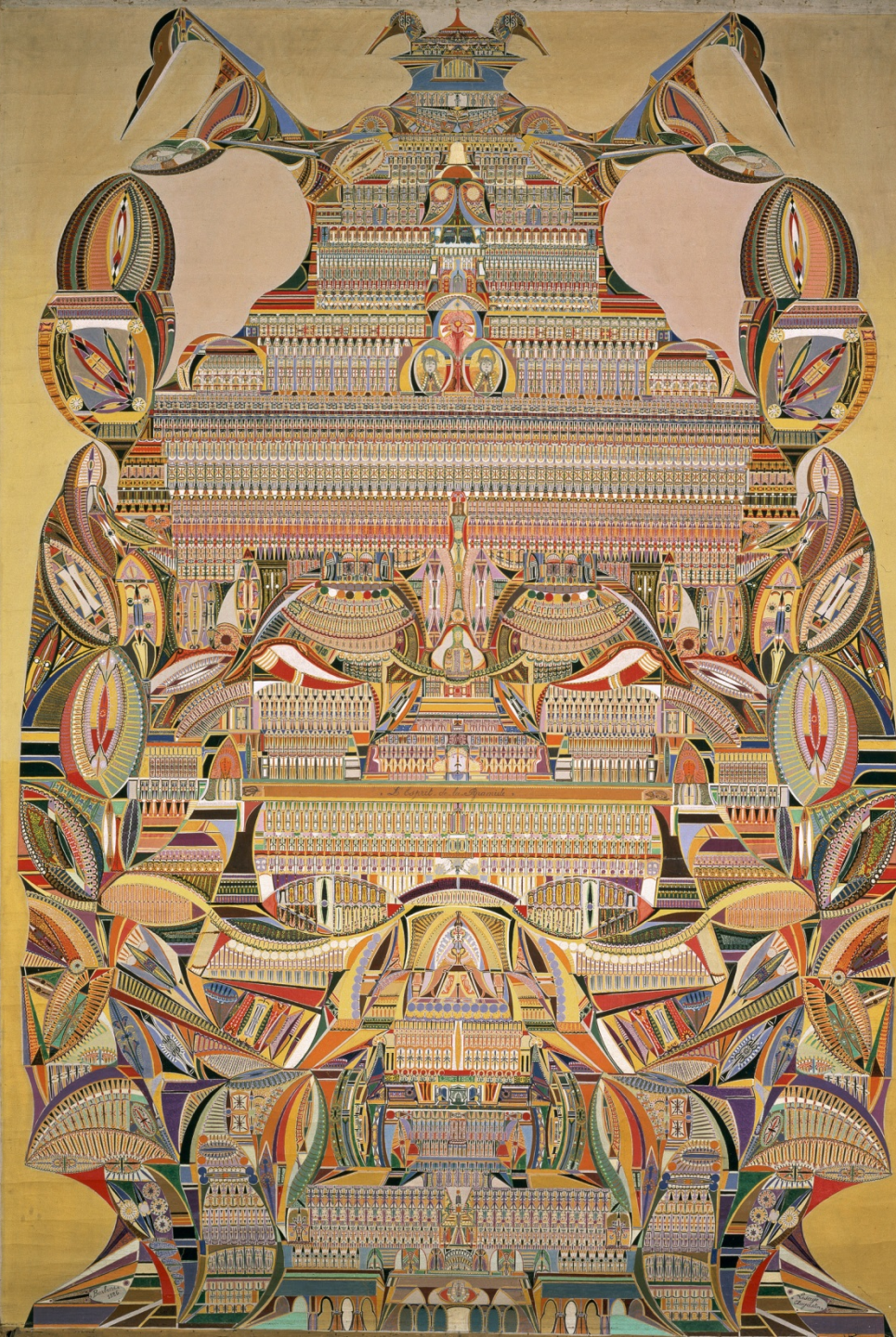








B







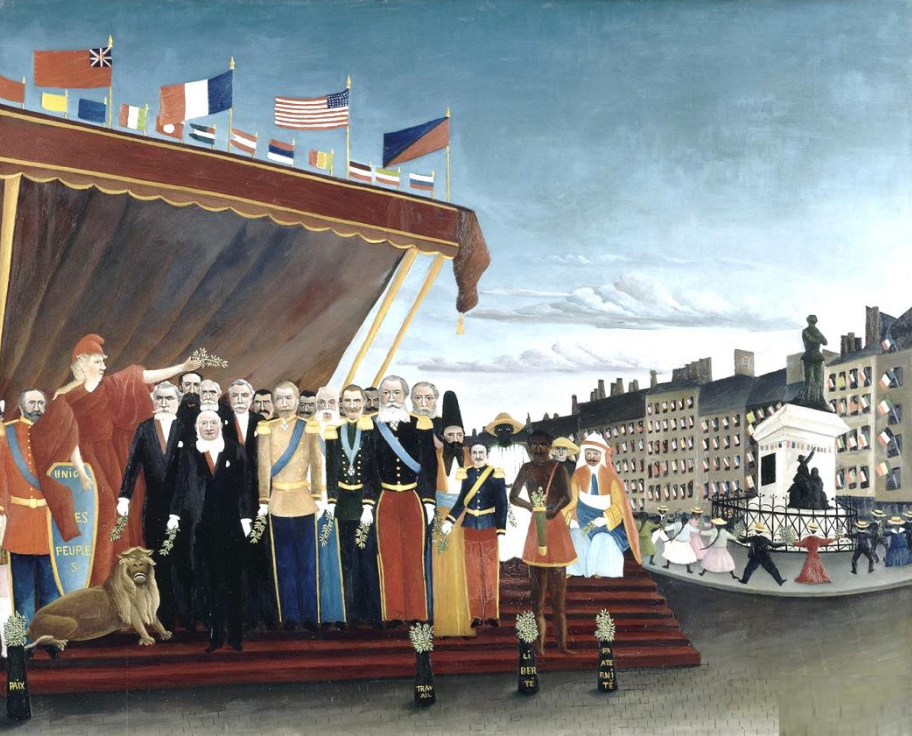


C

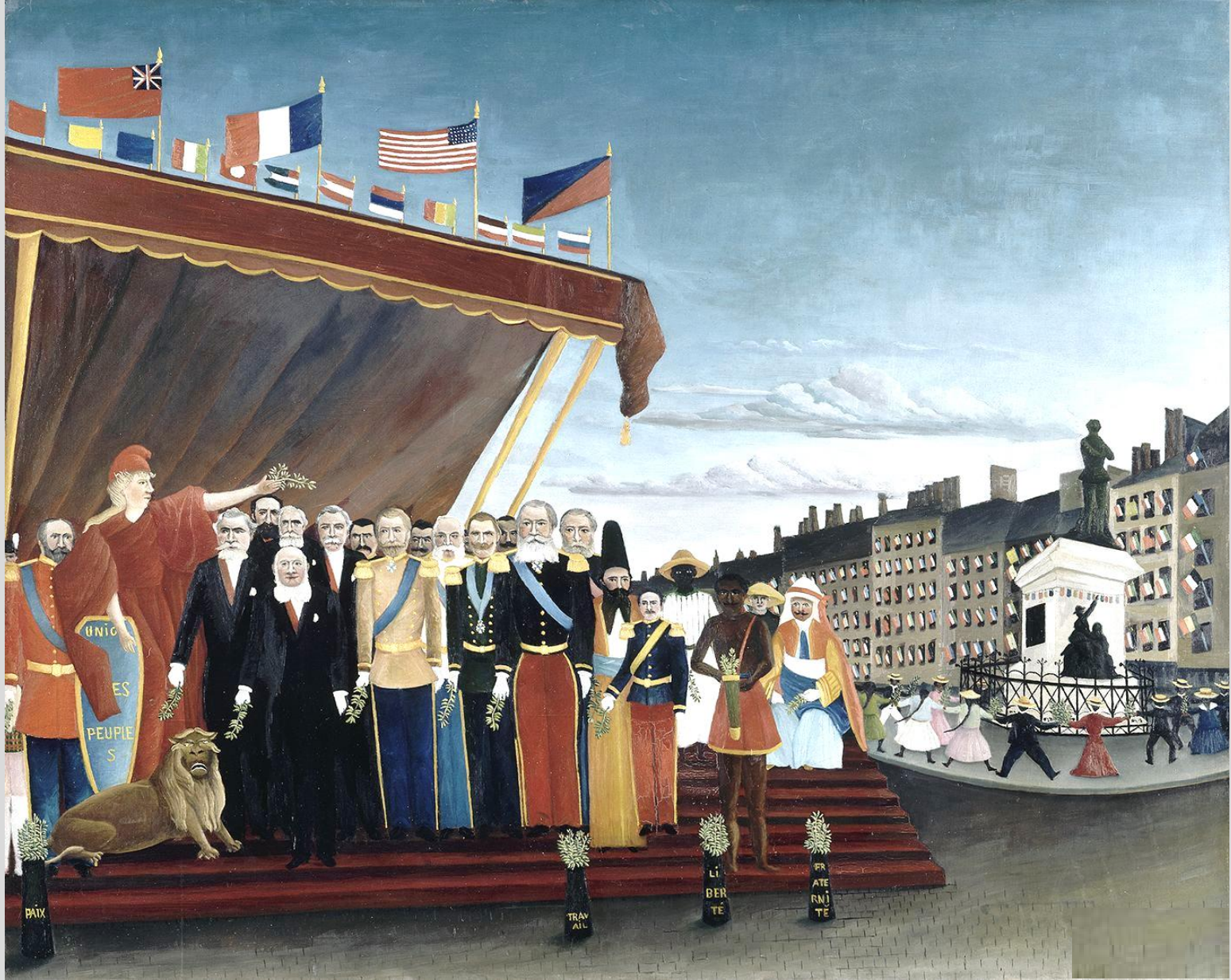








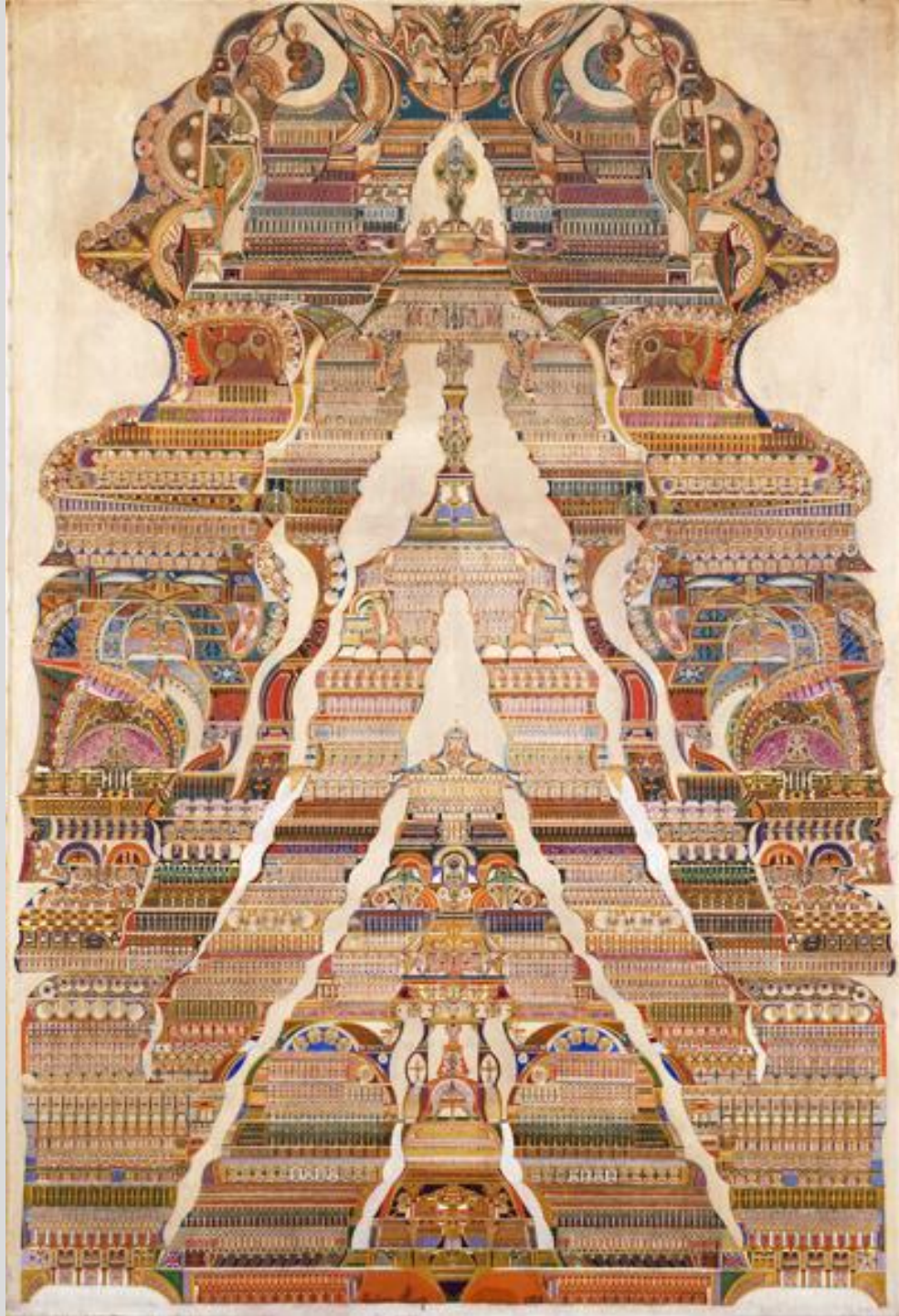
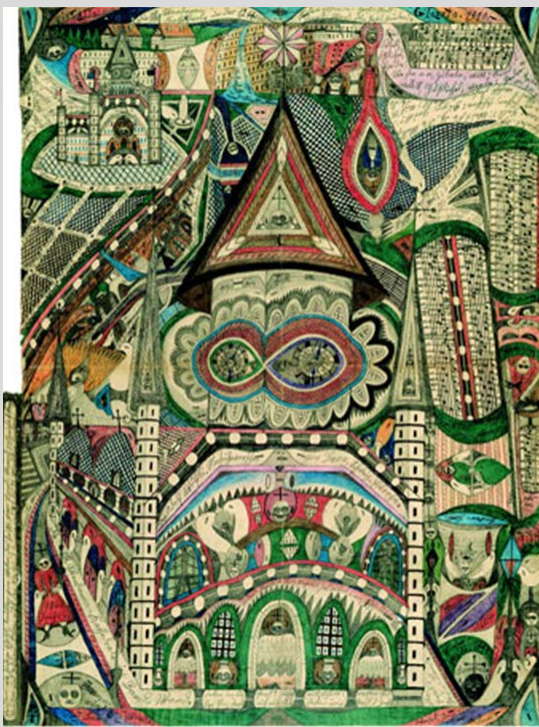
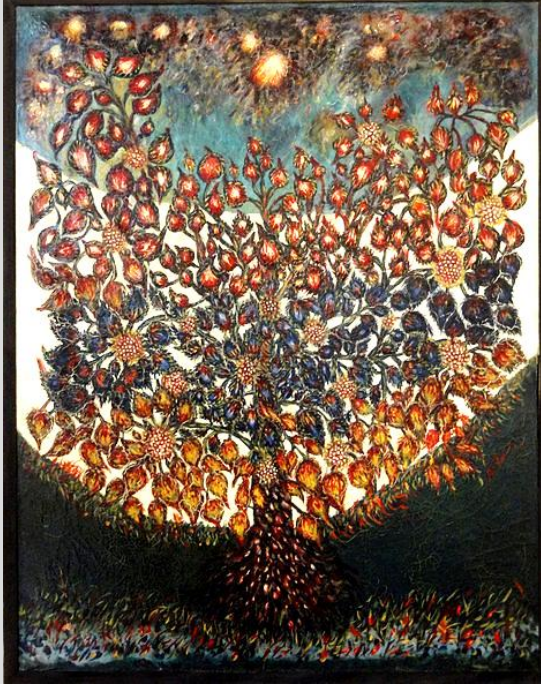
D



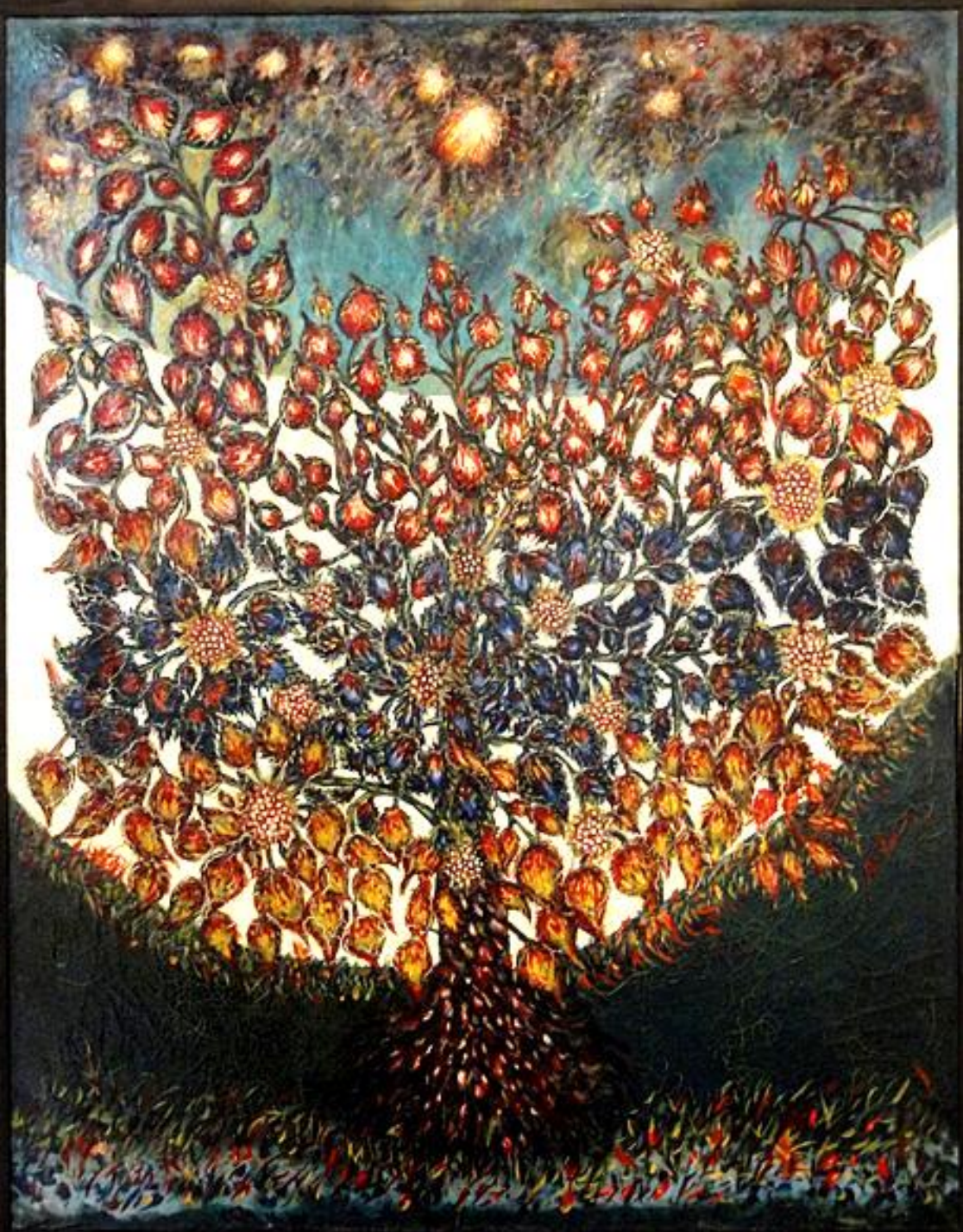


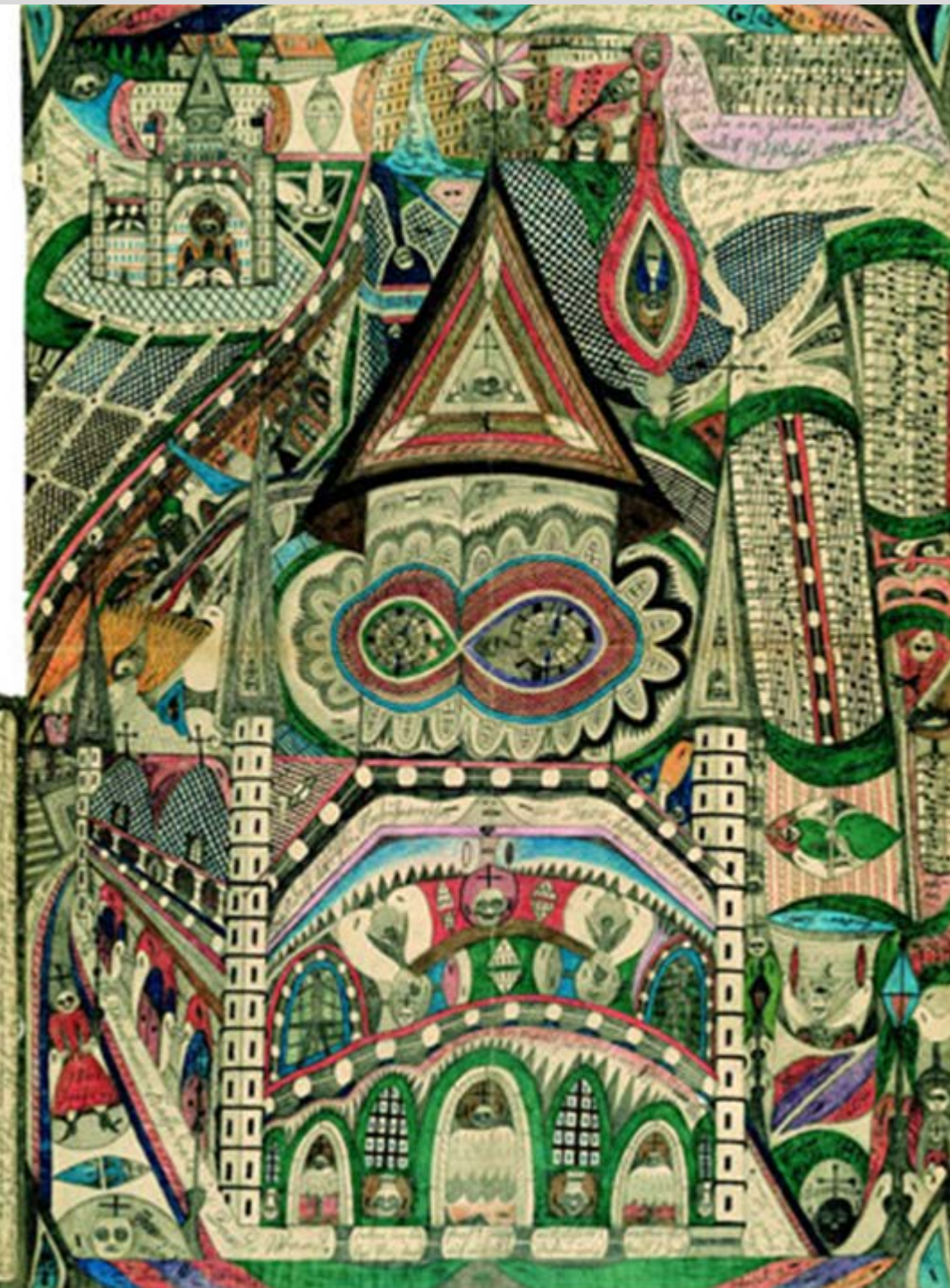


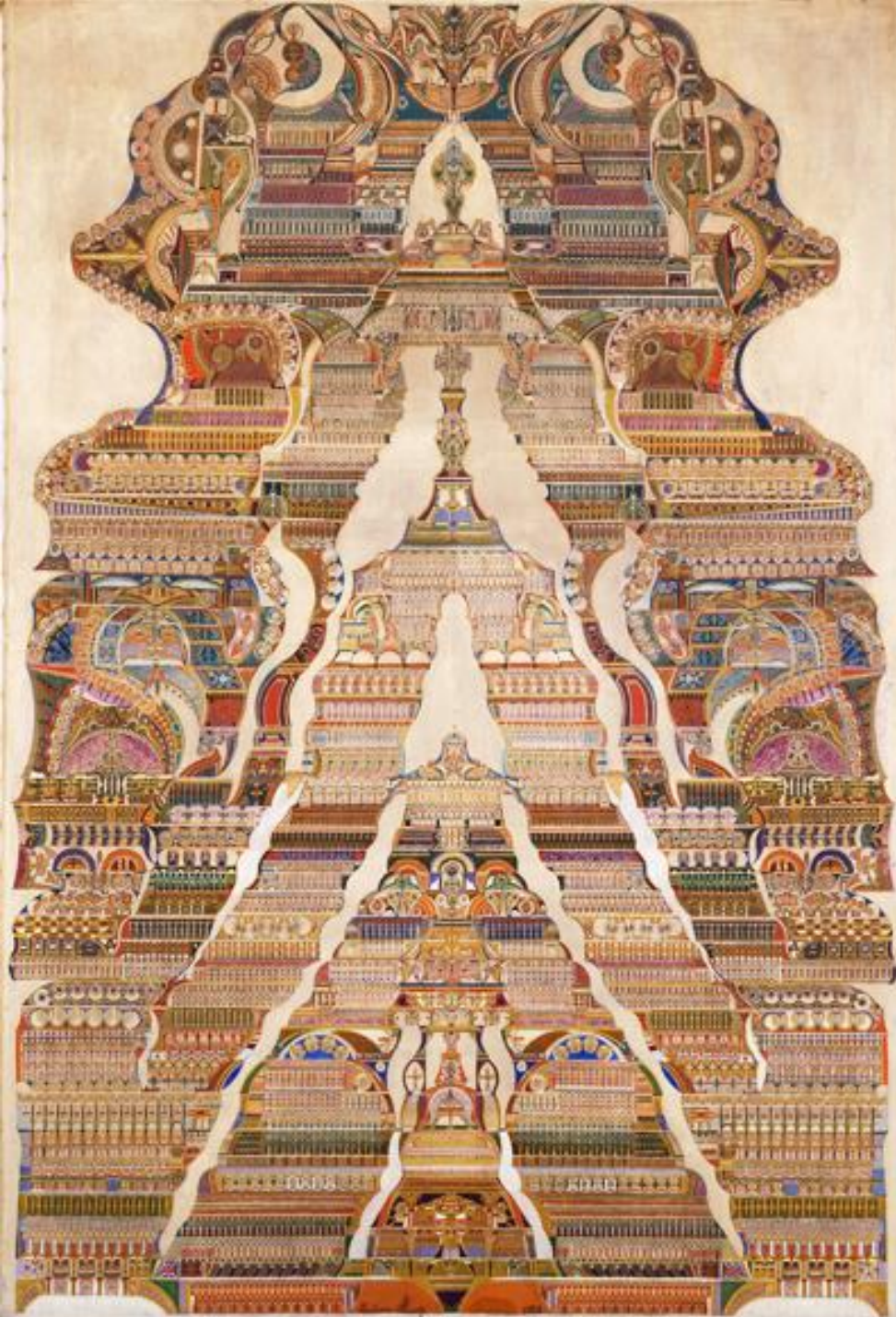




E







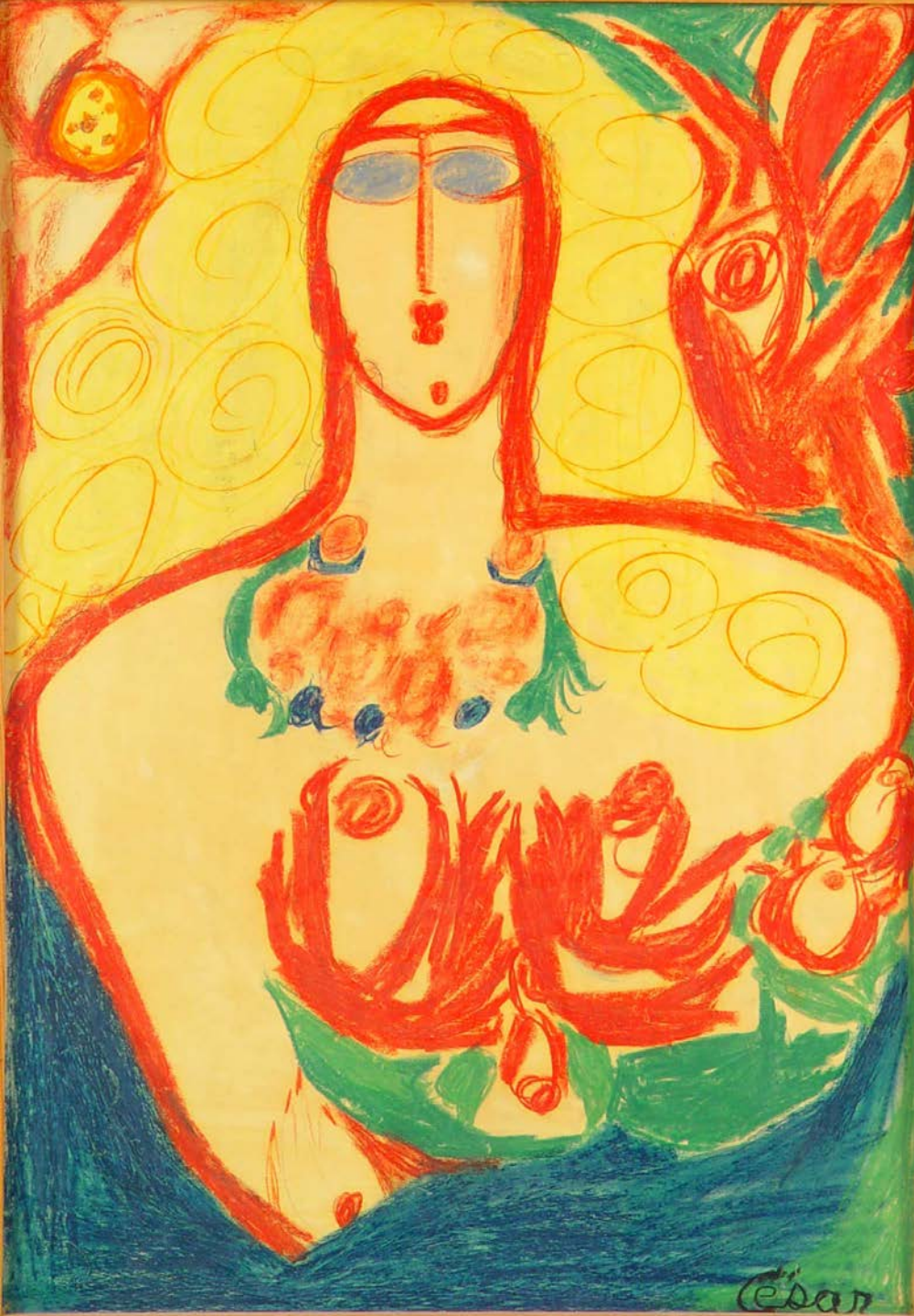
F

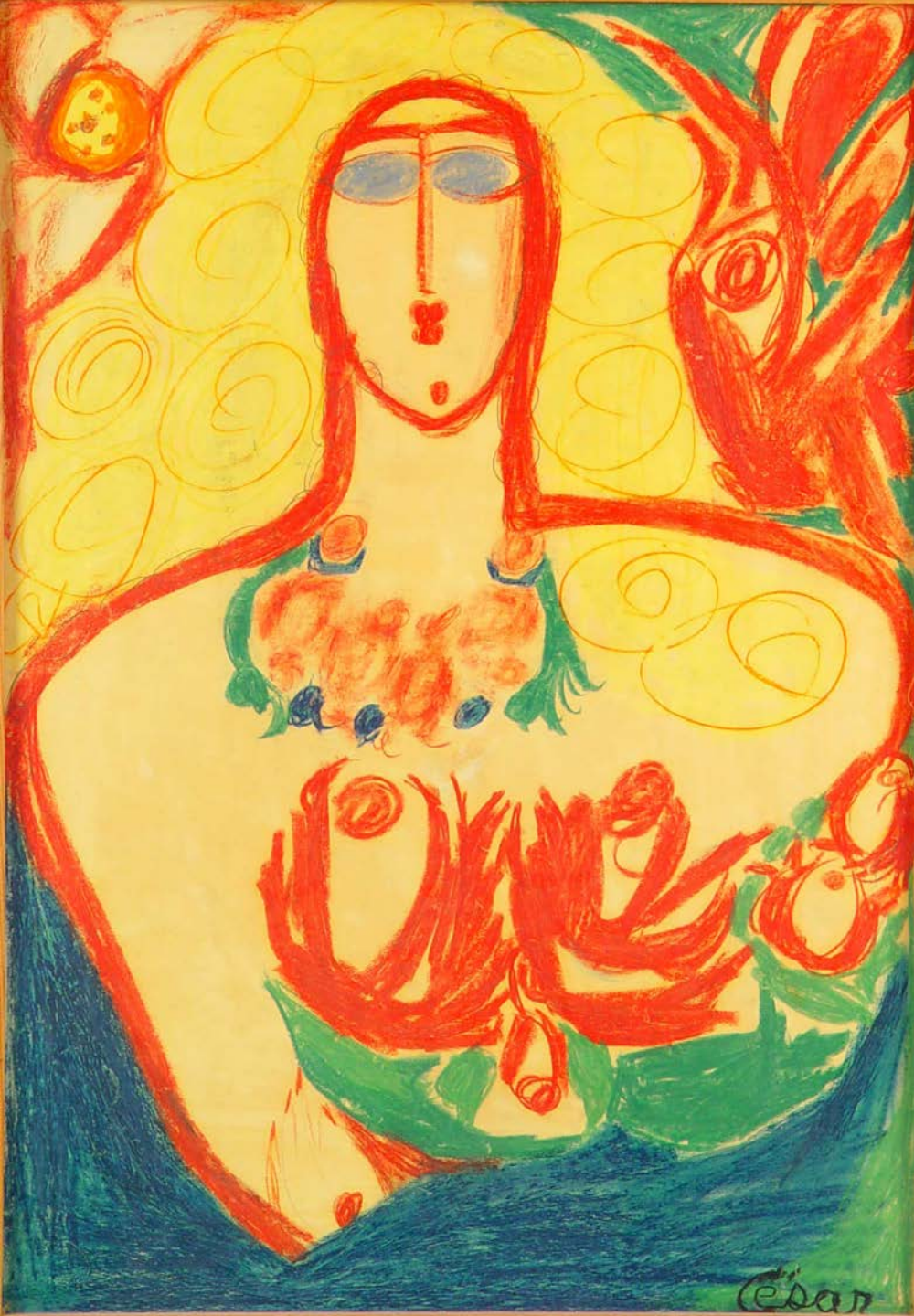












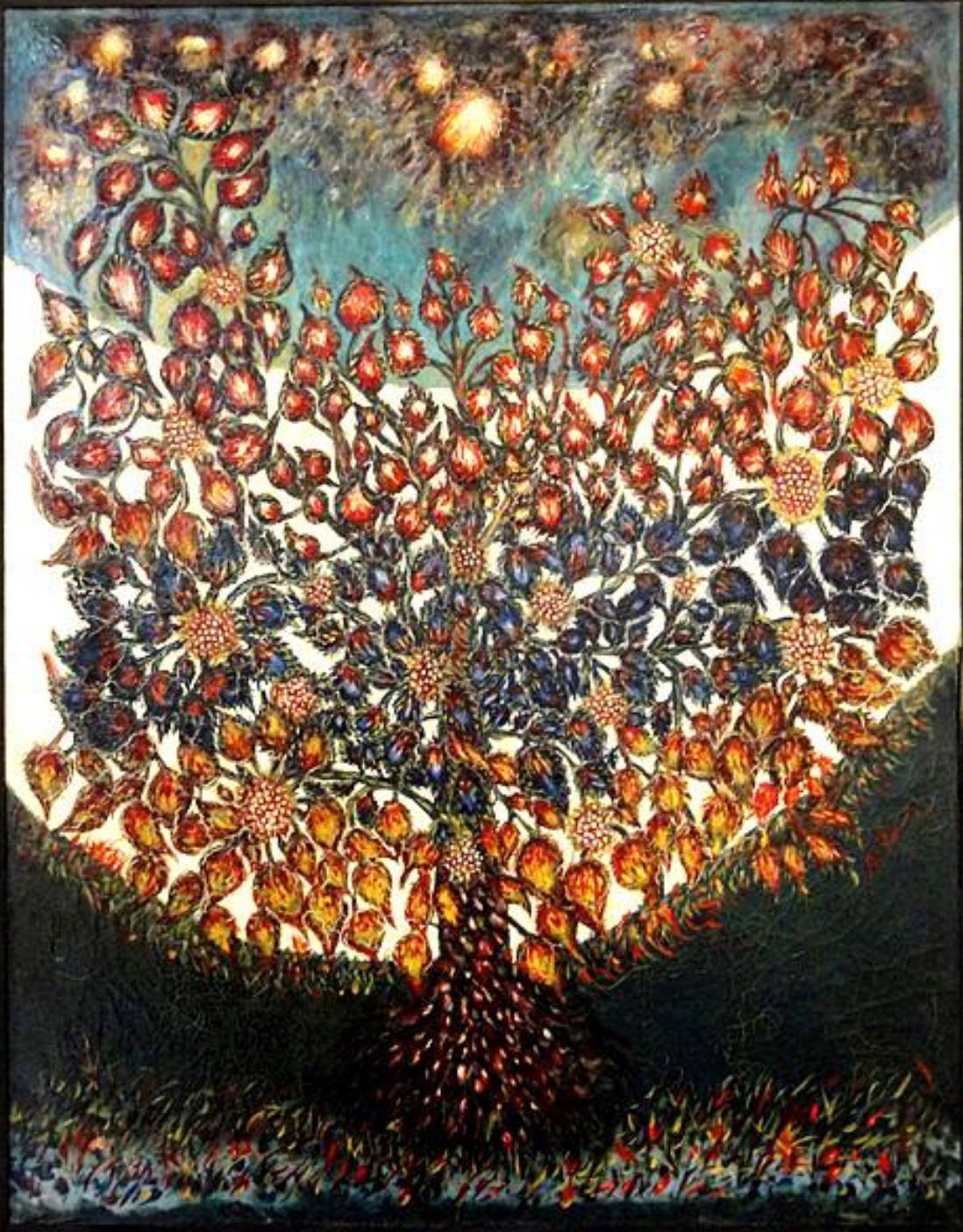
Aloïse Corbaz, dite Aloïse
(Lausanne, 1886 –
Gimel-sur-Morges, 1964),
César,
1948,
pastel sur carton,
Villeneuve-d'Ascq,
Lam, Lille Métropole,
musée d'art moderne,
d'art contemporain,
et d'art brut.



Aloïse Corbaz, dite Aloïse
(Lausanne, 1886 –
Gimel-sur-Morges, 1964),
Grande cantatrice Lilas Goergens,
1963,
crayons de couleur et
craie sur papier,
Lausanne,
Musée cantonal des Beaux-Arts.



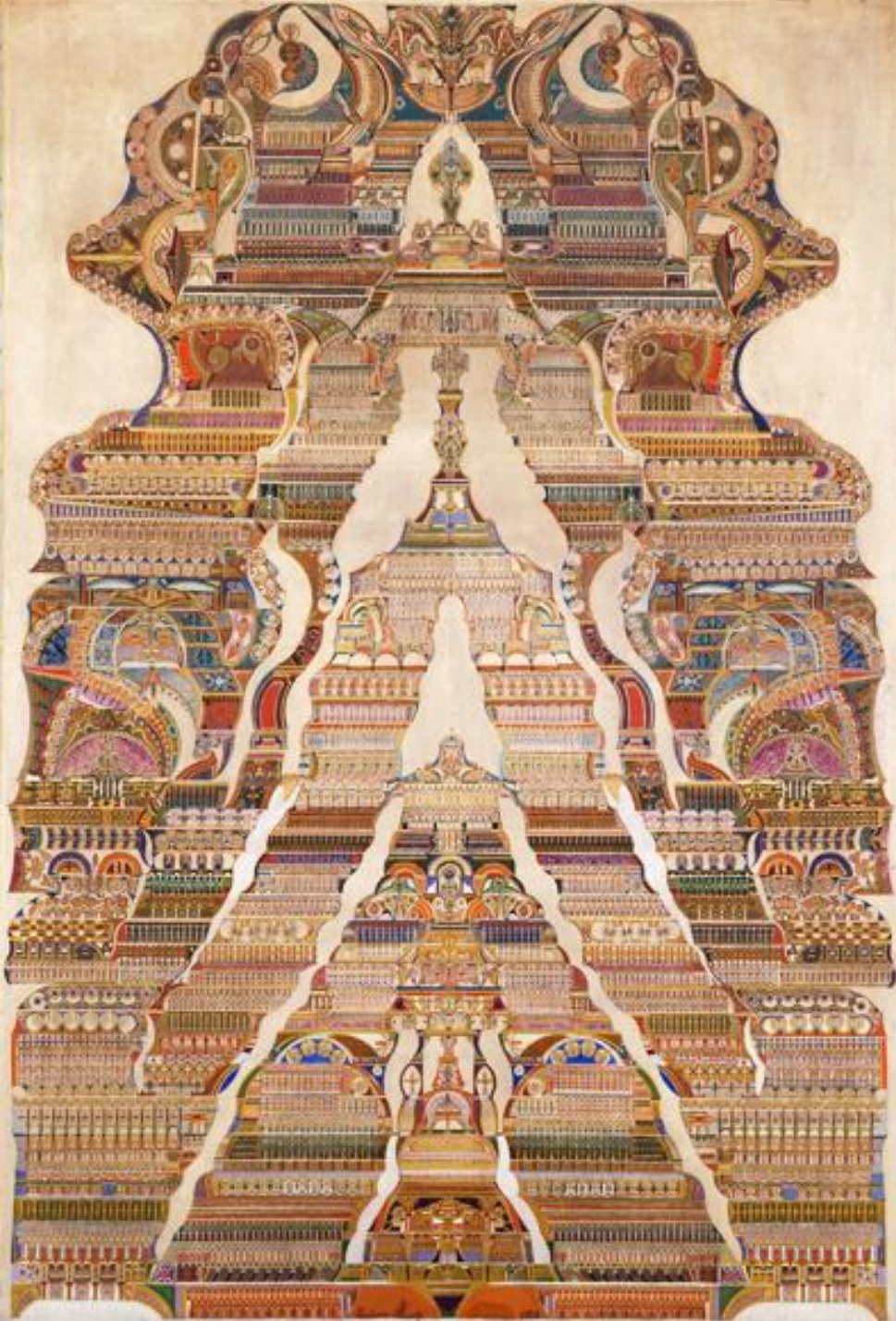


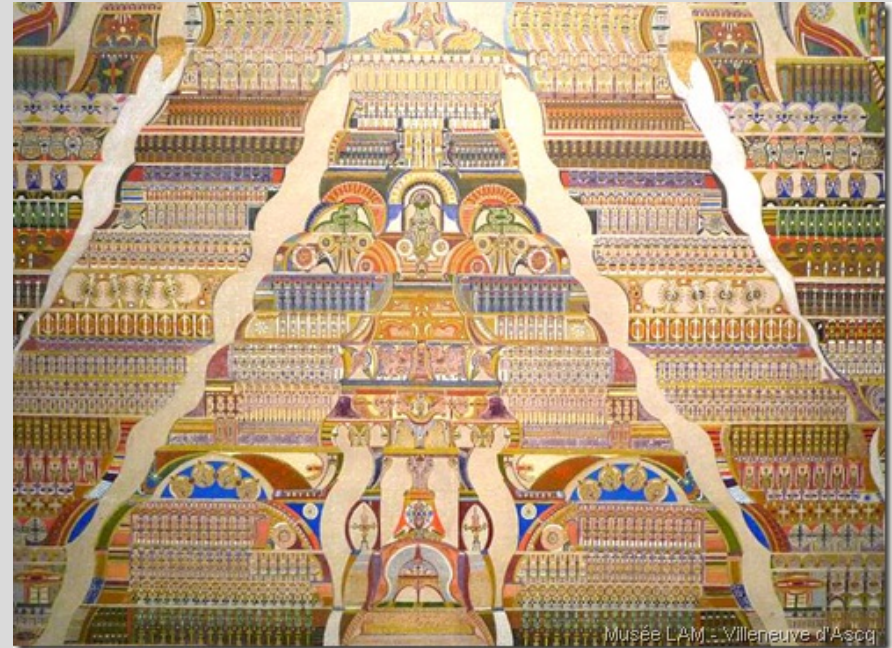
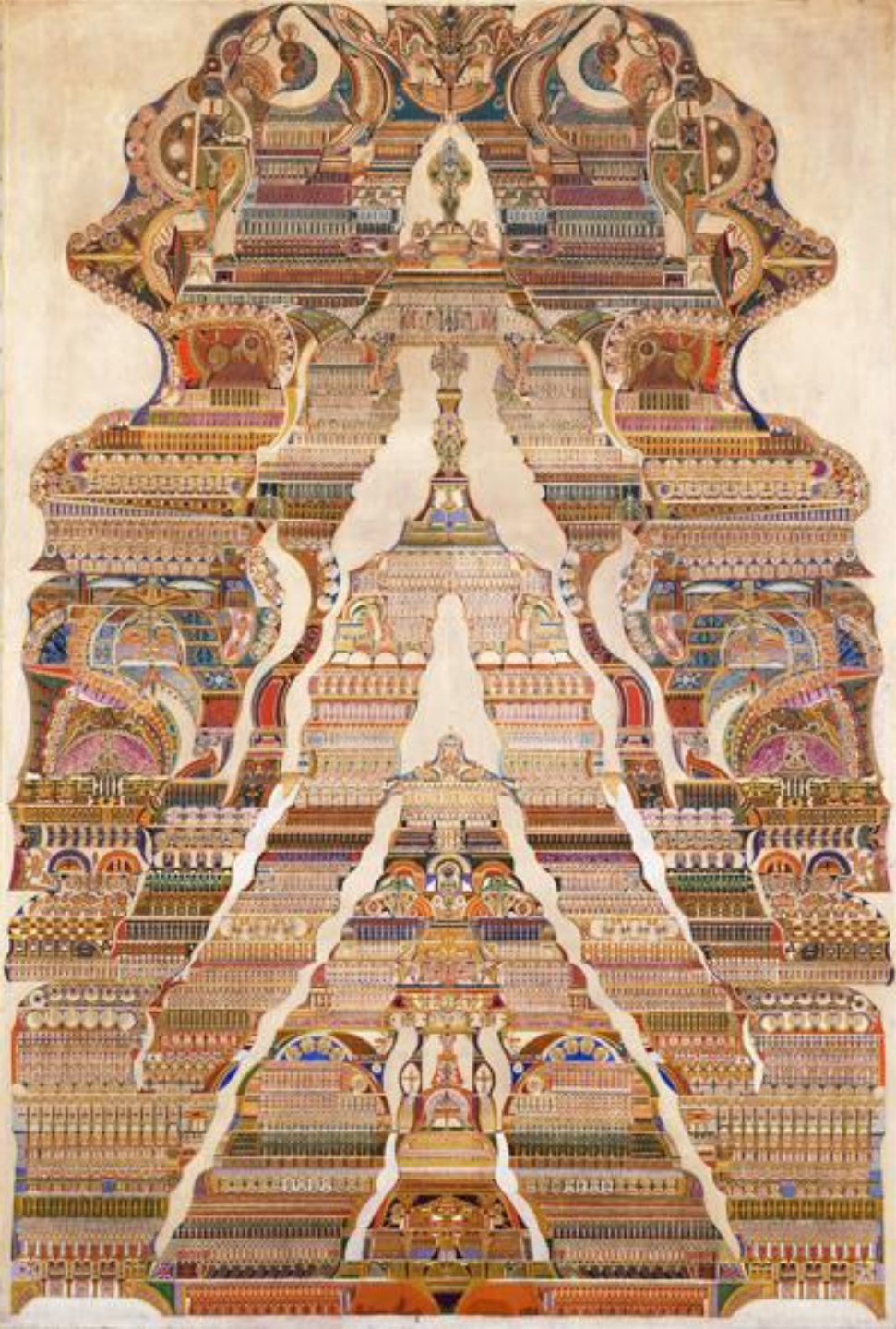


**Séraphine Louis,
dite Séraphine de Senlis
(Arsy, 1864 –
Villers-sous-Erquery, 1942),
L'Arbre de vie,
1928,
peinture à l'huile sur toile,
Senlis,
musée d'Art et d'Archéologie.**

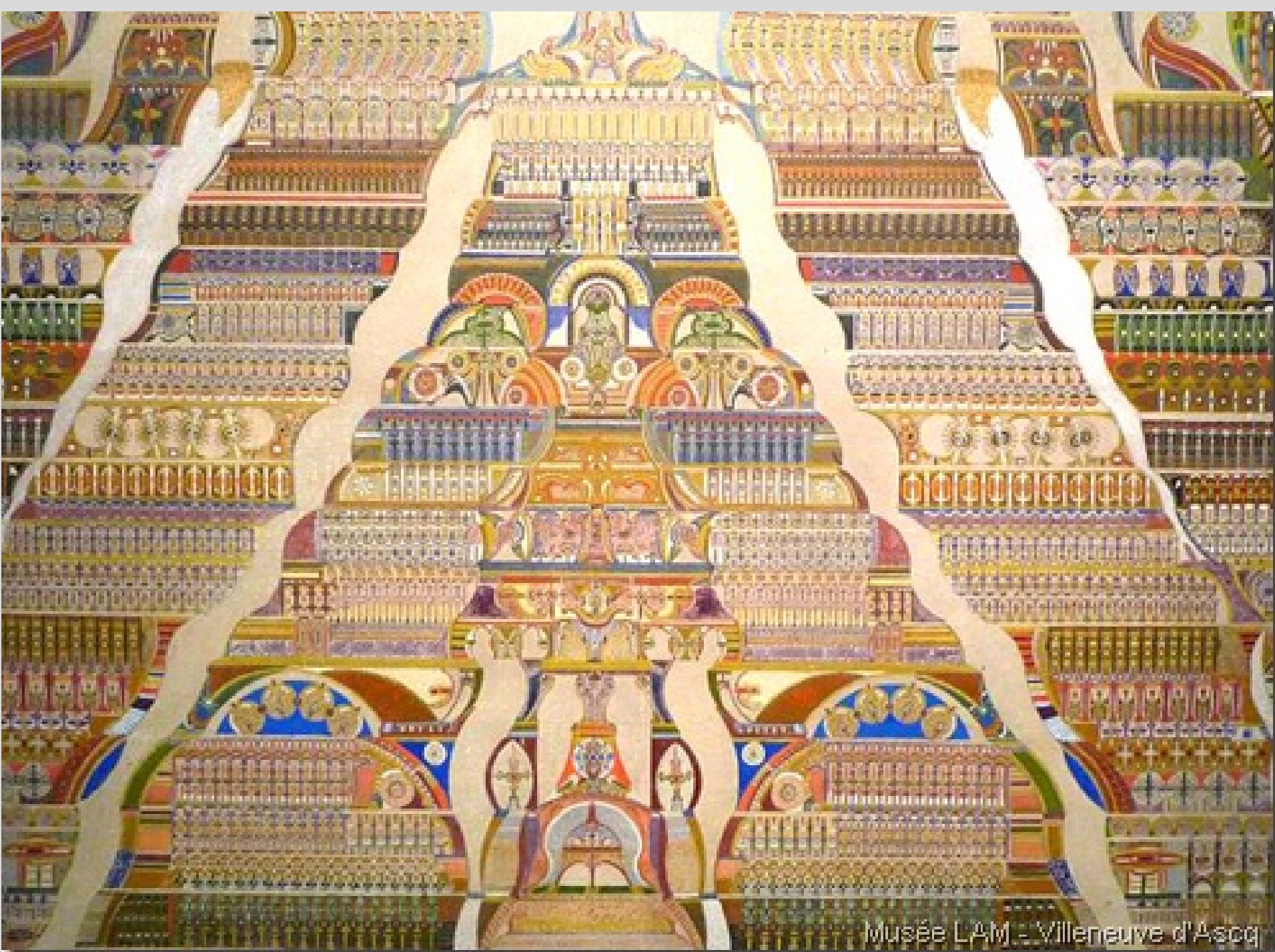


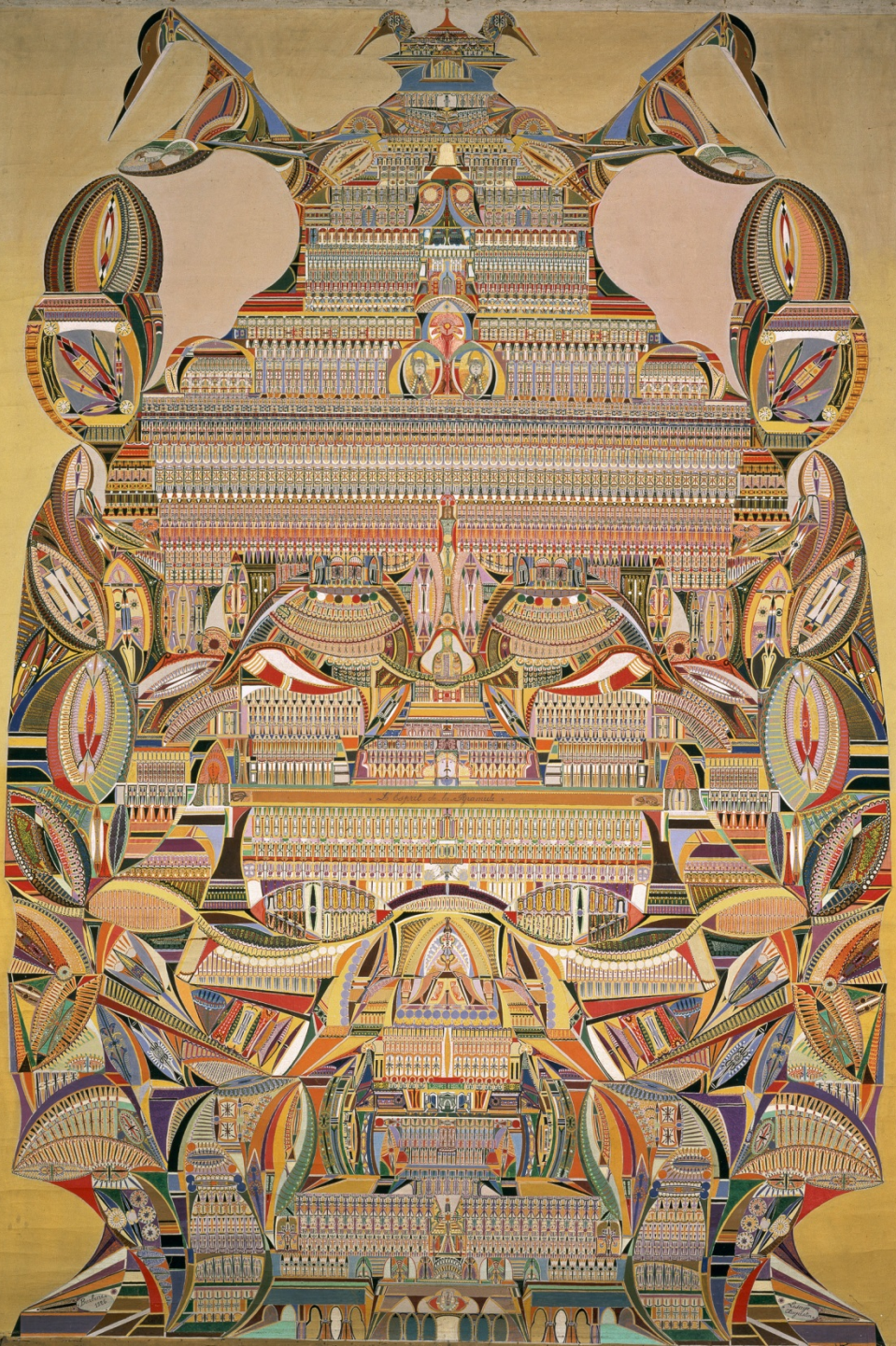
**Séraphine Louis,
dite Séraphine de Senlis
(Arsy, 1864 –
Villers-sous-Erquery, 1942),
L'Arbre de paradis,
1928/30,
peinture à l'huile sur toile,
Senlis,
musée d'Art et d'Archéologie.**





Augustin Lesage
(Saint-Pierre-lez-Auchel, 1876 –
Burbure, 1954),
[Sans titre], 1925,
peinture à l'huile sur toile,
Villeneuve-d'Ascq,
Lam, Lille Métropole,
musée d'art moderne,
d'art contemporain,
et d'art brut.





Augustin Lesage
(Saint-Pierre-lez-Auchel, 1876 –
Burbure, 1954),
L'Esprit de la pyramide,
1926,
peinture à l'huile sur toile,
Villeneuve-d'Ascq,
Lam, Lille Métropole,
musée d'art moderne,
d'art contemporain,
et d'art brut.





Adolf Wölfli
(Berne, 1864 – Berne, 1930),
La Cathédrale Sainte-Wandanna
à Band-Wand,
1910, encre sur papier,
Berne,
Kunstmuseum.





**Adolf Wölfli (Berne, 1864 – Berne, 1930),
Saint Adolf portant des lunettes, entre les deux villes géantes Niess et Mia,
1924, crayons de couleur et encre sur papier,
Lausanne, musée d'art brut.**



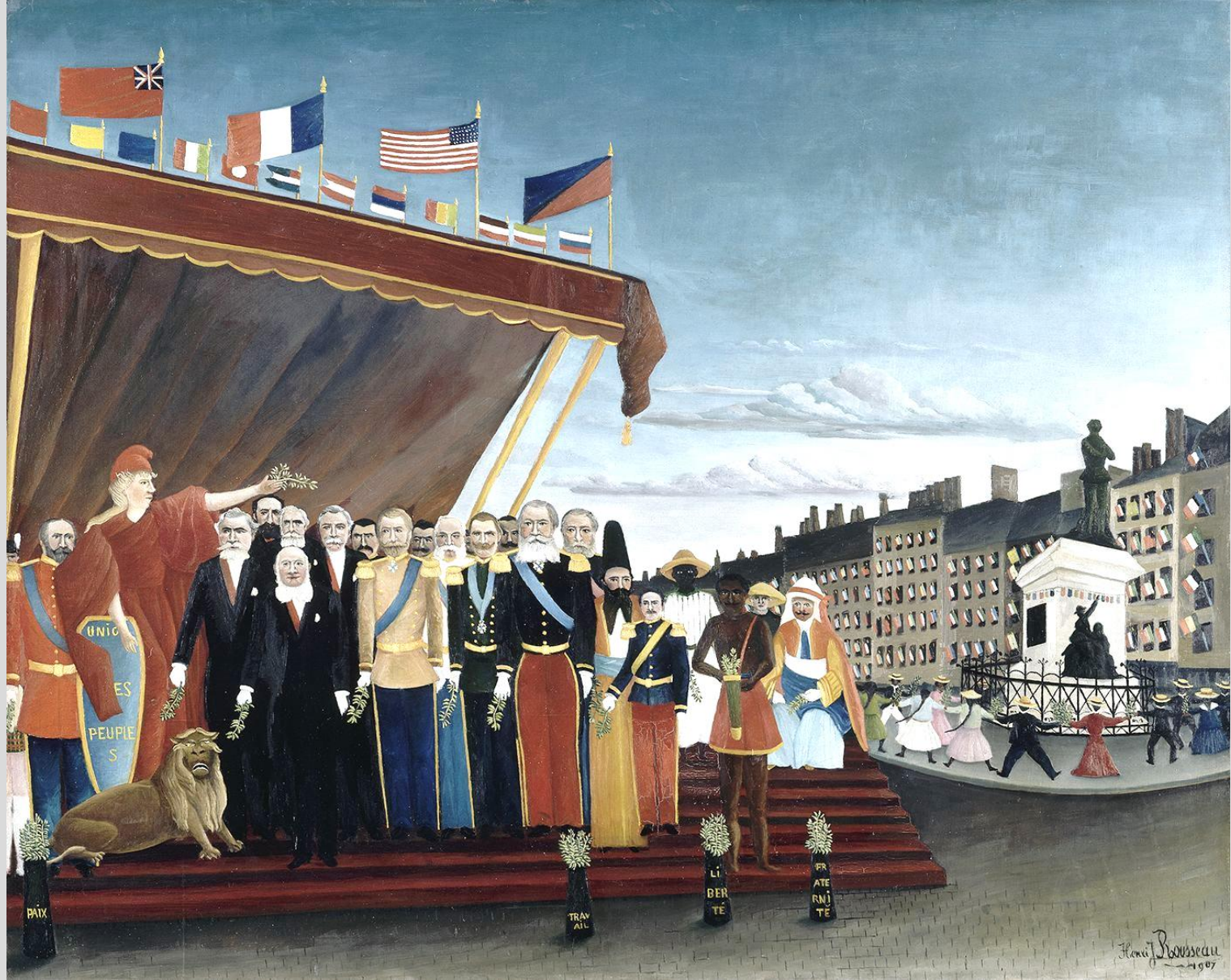


Louis Soutter (Morges, 1871 – Ballaigues, 1942),
Jeux, 1937/42, peinture sur carton,
Lausanne, musée cantonal des Beaux-Arts.



Louis Soutter (Morges, 1871 – Ballaigues, 1942),
Le Héros, 1937/41, peinture sur carton,
collection particulière.





**Henri Rousseau, dit le douanier Rousseau (Laval, 1844 – Paris, 1910),
*Les Représentants des puissances étrangères venant saluer la République en
signe de paix*, 1907, peinture à l'huile sur toile, Paris, musée Picasso.**



Henri Rousseau,
dit le douanier Rousseau
(Laval, 1844 – Paris, 1910),
Portrait de Pierre Loti,
1910,
peinture à l'huile sur toile,
Zurich, Kunsthaus.





**André Bauchant (Château-Renault, 1873 – Montoire-sur-le-Loir, 1958),
Adam et Eve, 1915, peinture à l'huile sur toile,
Laval, musée du Vieux-Château.**



André Bauchant (Château-Renault, 1873 – Montoire-sur-le-Loir, 1858),
***Bouquet de fleurs*, 1937, peinture à l'huile sur toile,**
collection particulière.





Camille Bombois (Venarey-les-Laumes, 1883 – Paris, 1970),
La Vue du pont, vers 1928, peinture à l'huile sur toile,
collection particulière.

Camille Bombois
(Venarey-les-Laumes, 1883 –
Paris, 1970),
Laveuses bretonnes,
vers 1930/40,
peinture à l'huile sur toile,
collection particulière.







Gaston Chaissac
(Avallon, 1910 –
La Roche-sur-Yon, 1964),
Porte peinte, 1953,
peinture sur bois,
Les Sables-d'Olonne,
musée de l'Abbaye Sainte-Croix.

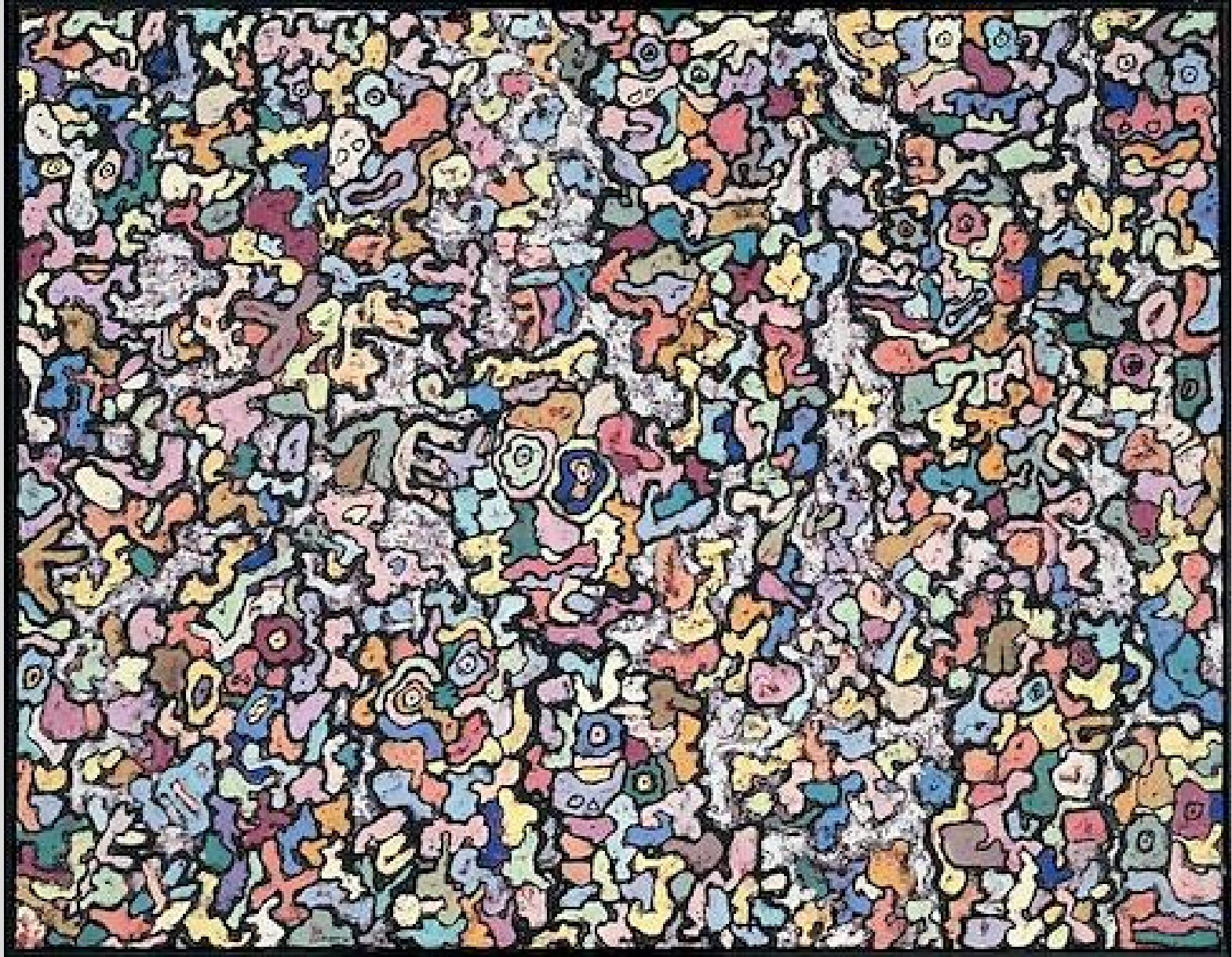


Gaston Chaissac (Avallon, 1910 – La Roche-sur-Yon, 1964),
[*Sans titre*], 1953, gouache sur papier,
Les Sables-d'Olonne, musée de l'Abbaye Sainte-Croix.

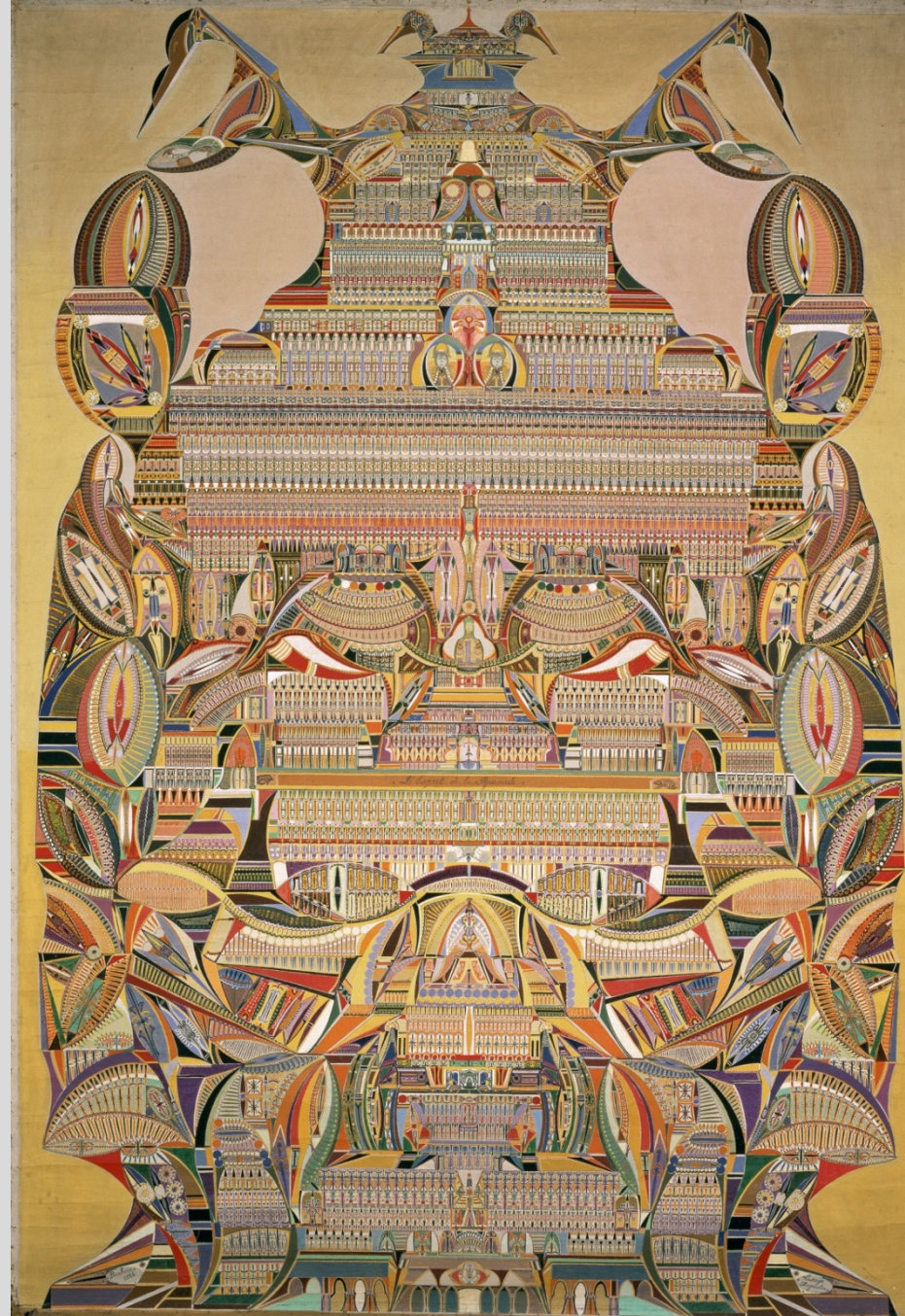
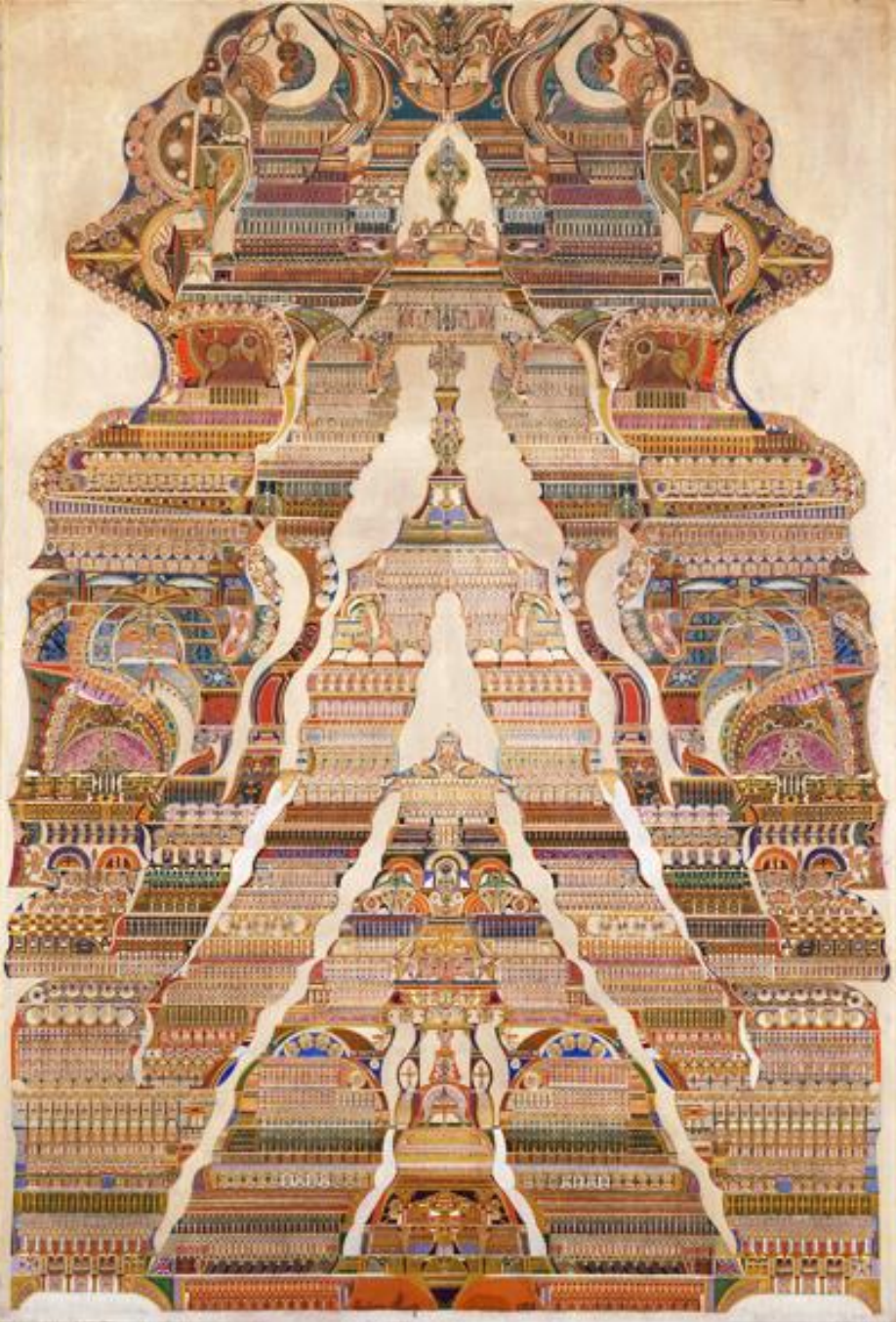




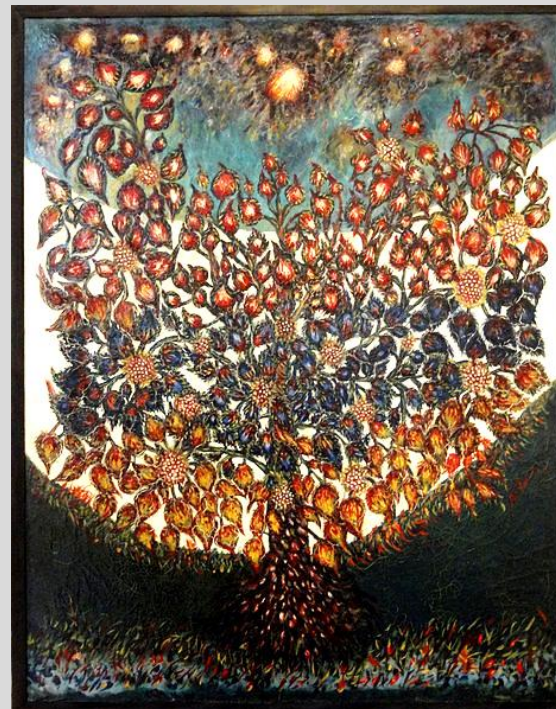
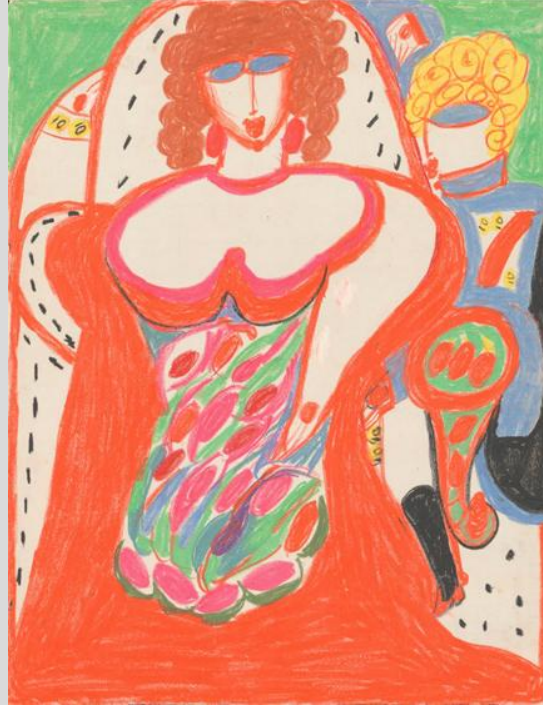
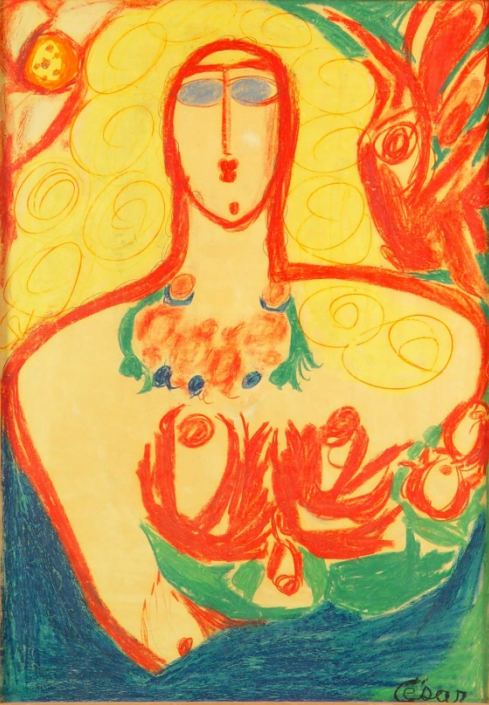
Jean Dubuffet (Le Havre, 1901 – Paris, 1985),
Vache blanche, fond vert, 1954, peinture à l'huile et gouache sur papier,
Paris, Musée national d'Art Moderne, Centre Georges-Pompidou.

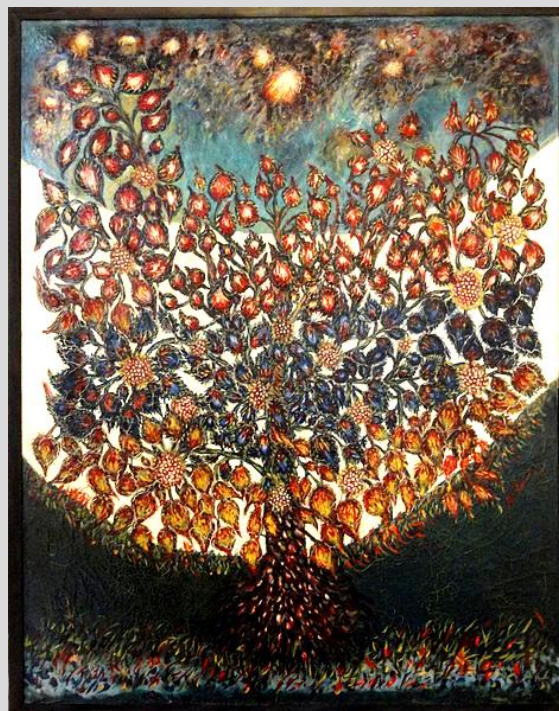


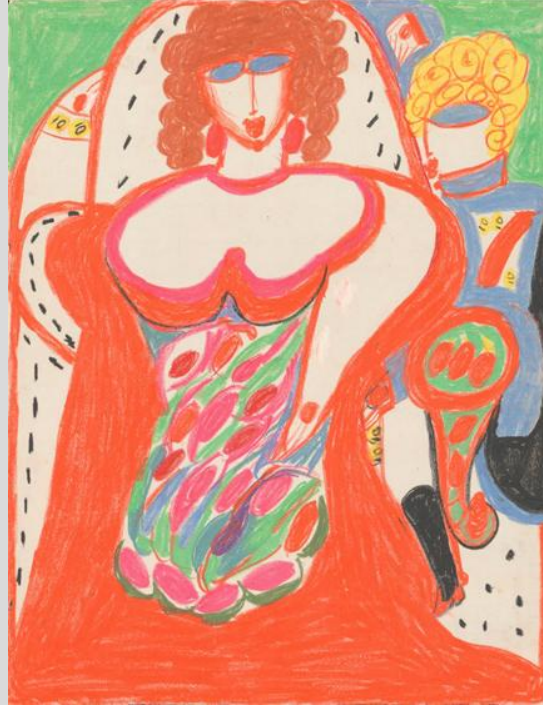
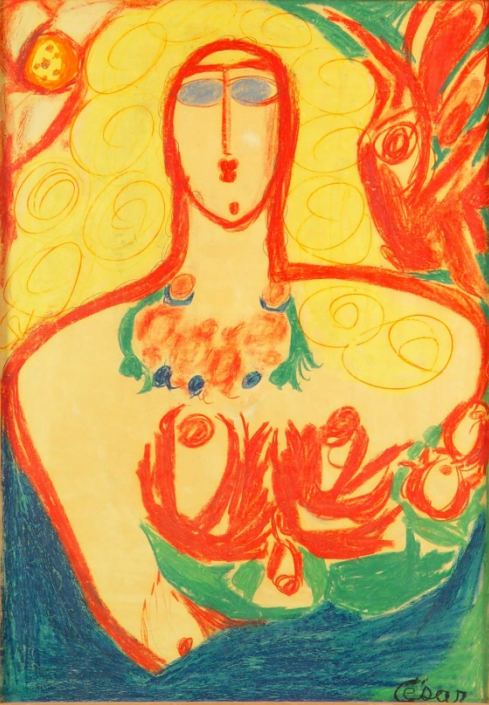
Jean Dubuffet (Le Havre, 1901 – Paris, 1985),
La Gigue irlandaise, 1961, peinture à l'huile sur toile,
Paris, Musée national d'Art Moderne, Centre Georges-Pompidou.



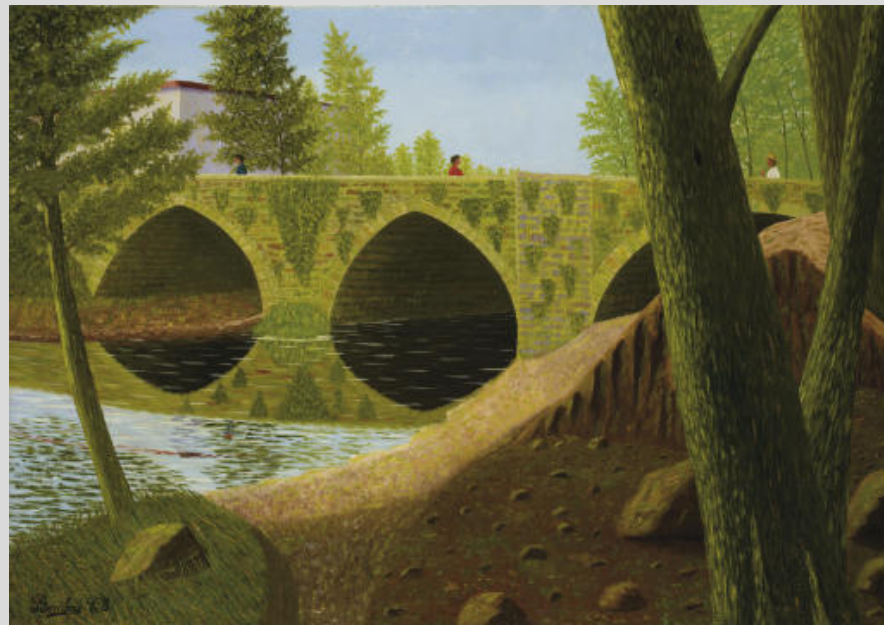












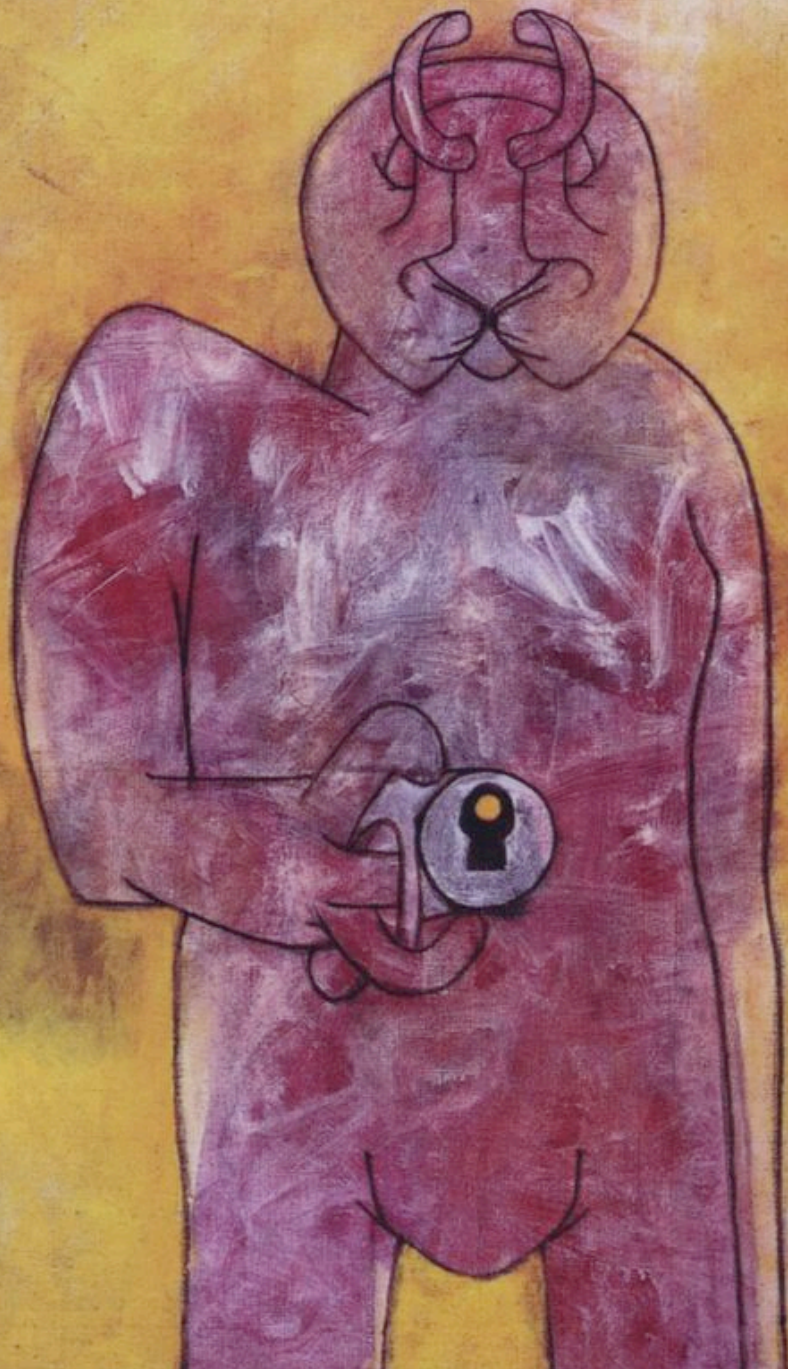


2/ L'inspiration & la référence





Salvador Dalí (Figueras, 1904 – Figueras, 1989),
Hallucination partielle. Six images de Lénine sur un piano, 1931, peinture à l'huile
sur toile, Paris, Musée national d'Art Moderne, Centre Georges-Pompidou.





Roberto Matta
(Santiago, 1911 –
Civitavecchia, 2002),
***Le Poète*, 1945,**
peinture à l'huile sur toile,
collection particulière.





Wifredo Lam (Sagua La Grande, 1902 – Paris, 1982),
***La Jungle*, 1943, gouache sur papier,**
New York, MoMA.





**Giorgio de Chirico (Volos, 1888 - Rome, 1978),
Autoportrait, 1922/4, tempera sur toile,
Toledo, Museum of Art.**





Victor Brauner (Patria Neamt, 1903 – Paris, 1966),
Prélude à une civilisation, 1954,
peinture à l'encaustique et encre sur masonite,
New York, The Metropolitan Museum of Art.





**René Magritte (Lessines, 1898 – Lessines, 1967),
Les Amants, 1928, peinture à l'huile sur toile,
New York, MoMA.**





**Roberto Matta (Santiago, 1911 – Civitavecchia, 2002),
Les Puissances du désordre, 1964/5,
peinture à l'huile sur toile,
Paris, Musée national d'Art Moderne, Centre Georges-Pompidou.**





Max Ernst (Brühl, 1891 – Paris, 1976),
L'Œil du silence, 1943, peinture à l'huile sur toile,
Saint-Louis, Washington University Art Gallery.





Victor Brauner (Patria Neamt, 1903 – Paris, 1966),
***La Fin et le début*, 1965,**
peinture à l'huile sur toile et bois,
Les Sables d'Olonne, musée de l'abbaye Sainte-Croix.





Yves Tanguy
(Paris, 1900 –
Woodbury, 1955),
Jour de lenteur,
1937,
peinture à l'huile sur toile,
Paris,
Musée national d'Art Moderne,
Centre Georges-Pompidou.





Paul Delvaux (Wanze, 1897 – Veurne, 1994),
***La Ville inquiète*, 1941, peinture à l'huile sur toile,**
collection particulière.





Wifredo Lam (Sagua La Grande, 1902 – Paris, 1982),
***Personnages*, 1970, peinture à l'huile sur toile,**
collection particulière.





Francis Bacon
(Dublin, 1909 –
Madrid, 1992),
Etude d'après le portrait
du pape Innocent X
par Velazquez,
1953,
peinture à l'huile sur toile,
Des Moines, Art Center.





René Magritte
(Lessines, 1898 –
Lessines, 1967),
La Durée poignardée,
1938,
peinture à l'huile sur toile,
Chicago, Art Institute.





Max Ernst
(Brühl, 1891 – Paris, 1976),
Ubu imperator,
1923,
peinture à l'huile sur toile,
Paris,
Musée national d'Art Moderne,
Centre Georges-Pompidou.

DRESSEUR D'ANIMAUX



5 JUILLET 1939

FRANCIS PICABIA

DRESSEUR D'ANIMAUX



Francis Picabia
(Paris, 1879 –
Paris, 1953),
Dresseur d'animaux,
1923,
peinture à l'huile sur toile,
Paris,
Musée national d'Art Moderne,
Centre Georges-Pompidou.





Giorgio de Chirico
(Volos, 1888,
Rome, 1978),
Les Archéologues,
1927,
peinture à l'huile sur toile,
Rome,
musée national d'Art moderne.





Paul Delvaux (Wanze, 1897 – Veurne, 1994),
Ecce Homo, 1941, peinture à l'huile sur toile,
collection particulière.





**Marc Chagall (Liozna, 1887 – Saint-Paul-de-Vence, 1985),
La Promenade, 1899, peinture à l'huile sur toile,
Saint-Pétersbourg, musée Russe.**





Salvador Dali (Figueras, 1904 – Figueras, 1989),
Rhinocerotism. Désintégration de l'Illisus de Phidias, 1954,
Figueras, Fondation Gala et Salvador Dali.





Yves Tanguy (Paris, 1900 – Woodbury, 1955),
Jour d'inertie, 1954, peinture à l'huile sur toile,
New York, MoMA.





André Masson (Balagny-sur-Thérain, 1896 – Paris, 1987),
***La Proie*, 1925, peinture à l'huile sur toile,**
Paris, Musée national d'Art Moderne, Centre Georges-Pompidou.





Francis Bacon
(Dublin, 1909 –
Madrid, 1992),
Portrait de Michel Leiris,
1976,
peinture à l'huile sur toile,
Paris,
Musée national
d'Art Moderne,
Centre Georges-Pompidou.





André Masson
(Balagny-sur-Thérain, 1896 –
Paris, 1987),
Enchevêtrement,
1941,
gouache sur carton,
Paris,
Musée national d'Art Moderne,
Centre Georges-Pompidou.





Francis Picabia
(Paris, 1879 –
Paris, 1953),
Portrait de Maria Lani,
1928/9,
peinture à l'huile sur toile,
Amiens,
musée de Picardie.





Marc Chagall
(Liozna, 1887 –
Saint-Paul-de-Vence, 1985),
Moi et le village, 1911,
peinture à l'huile sur toile,
New York,
MoMA.

3/ Réalismes





Gustav Klimt
(Baumgarten, 1862 –
Vienne, 1918),
Portrait de Hermine Gallia,
1904,
peinture à l'huile sur toile,
Londres,
National Gallery.





**Edward Hopper (Nyack, 1882 – New York, 1967),
Soir bleu, 1914,
peinture à l'huile sur toile,
New York, Whitney Museum of American Art.**





**Egon Schiele (Vienne, 1890 – Vienne, 1918),
Autoportrait, 1912, peinture à l'huile sur papier,
Vienne, Leopold Museum.**



Oskar Kokoschka
(Pöchlarn, 1886 –
Montreux, 1980),
Autoportrait,
1917,
peinture à l'huile sur toile,
Wuppertal,
Museum.







**George Grosz (Berlin, 1893 – Berlin, 1959),
Portrait du poète Max Herrmann-Neisse, 1927, peinture à l'huile sur toile,
New York, MoMA.**





Otto Dix (Gera, 1891 – Siegen, 1969),
***Femme sur une peau de léopard*, 1927, peinture à l'huile sur toile,**
New York, Ithaca, Cornell University Museum.





**Georges Rohner (Paris, 1913 – Lannion, 2000),
Le Noyé, 1939, peinture à l'huile sur toile,
Boulogne-Billancourt, musée des années 30.**





Lucian Freud
(Berlin, 1922 –
Londres, 2011),
Intérieur à Paddington,
1951,
peinture à l'huile sur toile,
Liverpool, Walker Art Gallery.





Alberto Giacometti
(Borgonovo, 1901 –
Chur, 1966),
Portrait de Jean Genet,
1954/5,
peinture à l'huile sur toile,
Paris,
Musée national d'Art Moderne,
Centre Georges-Pompidou.





**Balthasar Klossowski de Rola, dit Balthus (Paris, 1908 – Rossinière, 2001),
Le Rêve, vers 1955, peinture à l'huile sur toile,
collection particulière.**

