

# **Du trompe-l'œil à l'anamorphose. Sens et images cachés dans la peinture**

## **Acte IV**

**jeudi 12 mars 2015**

- . Ne pas hésiter à prendre la parole, mais sans la monopoliser.**
- . Suivre une méthodologie.**
- . Limiter les commentaires esthétiques subjectifs.**
- . Ne pas utiliser internet.**
- . Connaisseurs s'abstenir.**

**1**

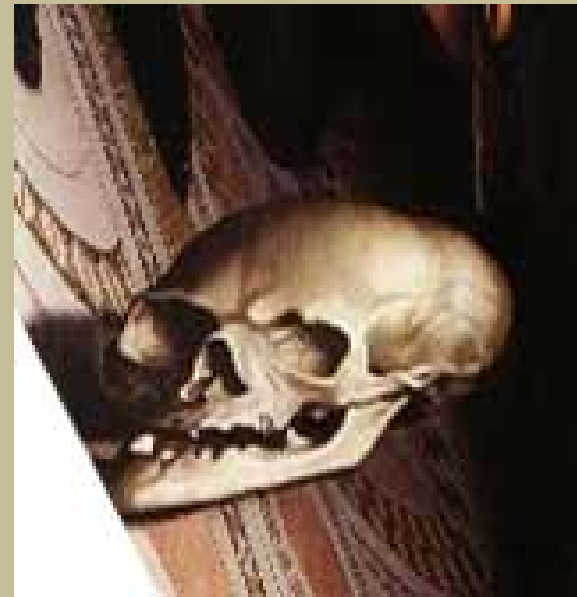






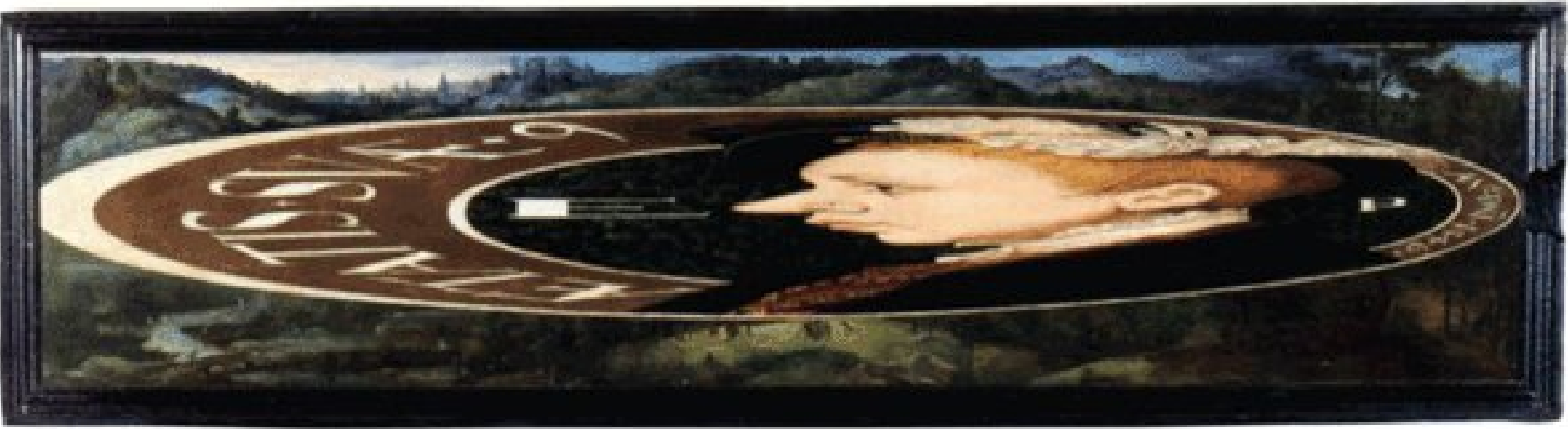
**Hans Holbein, dit le Jeune (Augsbourg, 1498 – Londres, 1543),  
*Les Ambassadeurs*, 1533, peinture à l'huile sur bois,  
Londres, National Gallery.**



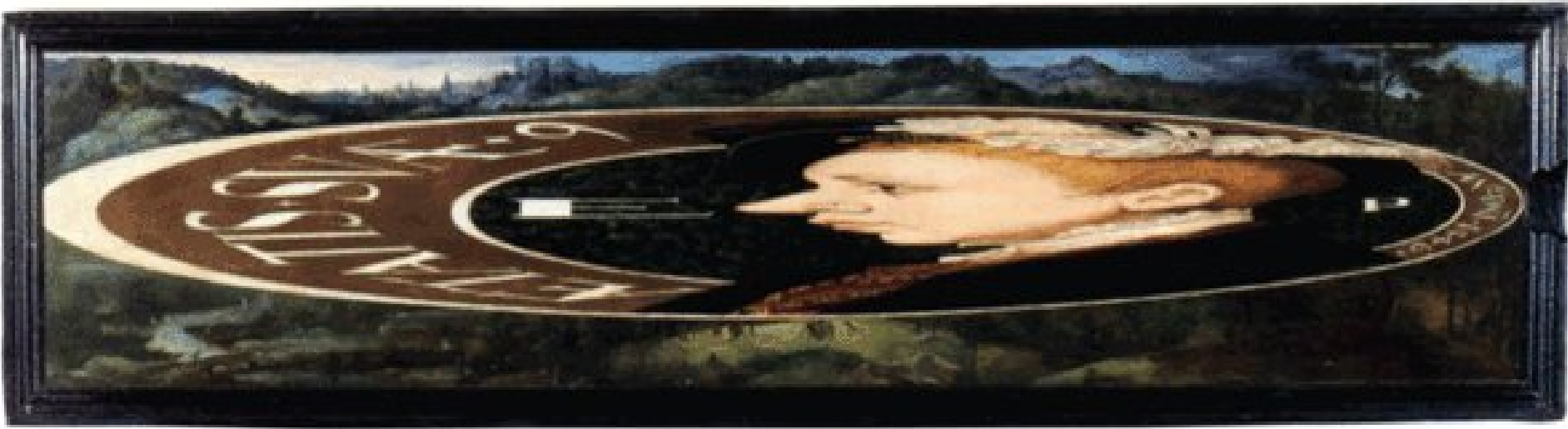




**2**







**William Scrots (? , vers 1500 – ?, 1553/4),**  
***Portrait anamorphosé d'Edouard VI*, 1546, peinture à l'huile sur bois,**  
Londres, National Portrait Gallery.



**Erhard Schön (Nuremberg, 1491 – Nuremberg, 1542),  
*Deux portraits anamorphosés*, vers 1530, peintures à l'huile sur bois,  
collection particulière.**









Attribué à Matthias Stomer (Amersfoort, vers 1600 - ?, vers 1660 ?),  
*Saint Jacques en prière*, vers 1640, peinture à l'huile sur toile,  
Utrecht, Central Museum.











**Erhard Schön (Nuremberg, 1491 – Nuremberg, 1542),  
*Anamorphose : Charles Quint, Ferdinand Ier, le pape Paul III et François Ier*,  
vers 1535/40, xylographie, Berlin, Kupferstichkabinett.**



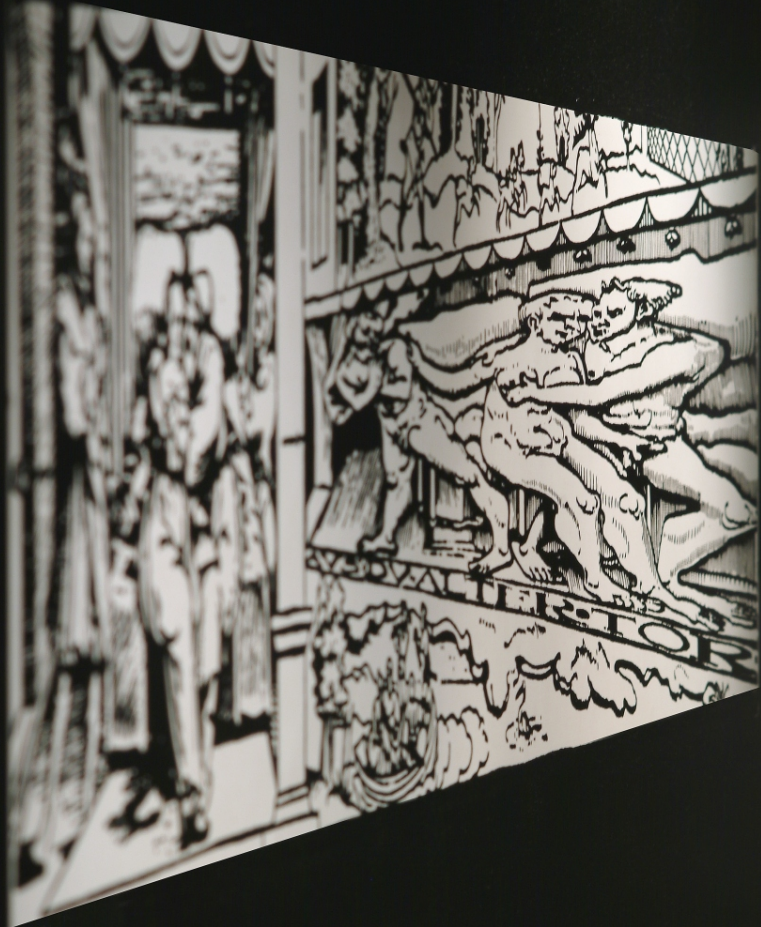


**Erhard Schön (Nuremberg, 1491 – Nuremberg, 1542),  
*Anamorphose : Charles Quint, Ferdinand Ier,  
 le pape Paul III et François Ier*,  
 vers 1535/40, xylographie,  
 Berlin, Kupferstichkabinett.**









Erhard Schön  
 (Nuremberg, 1491 –  
 Nuremberg, 1542),  
*Anamorphose :  
 Couples d'amoureux*,  
 vers 1535/40,  
 xylographie,  
 Berlin, Kupferstichkabinett.







***Domenico Piola (Gènes, 1627 – Gènes, 1703),  
Anamorphose : Erection de la croix, d'après Pierre-Paul Rubens, vers 1680,  
peinture à l'huile sure toile, Rouen, musée des Beaux-Arts.***





***Domenico Piola (Gènes, 1627 – Gènes, 1703),  
Anamorphose : Erection de la croix, d'après Pierre-Paul Rubens, vers 1680,  
peinture à l'huile sur toile, Rouen, musée des Beaux-Arts.***





Hollande, XVIIe siècle,  
**Anamorphose : La Crucifixion**, vers 1640, peinture à l'huile sur bois,  
Brême, Kunsthalle.







**Père Emmanuel Maignan (actif à Rome au XVII<sup>e</sup> siècle), *Anamorphose : Saint François de Paule*, 1646, peinture murale, Rome, Trinité des Monts, cloître.**



**Père Emmanuel Maignan**  
(actif à Rome  
au XVII<sup>e</sup> siècle),  
*Anamorphose :*  
*Saint François de Paule,*  
1646,  
peinture murale,  
Rome,  
Trinité des Monts, cloître.















***France, XVIIIe siècle,  
Anamorphose : vue de Lisbonne / Repentir de saint Pierre au Jardin des oliviers,  
vers 1700, peinture murale, Aix-en-Provence, chapelle des Jésuites, salle des pères.***







Angleterre (?), XVIIe siècle,  
***Anamorphose : Portrait de Charles Ier d'Angleterre***, vers 1680,  
peinture à l'huile sur toile, Gripsholm Castle (Suède).



Hollande, XVIIe siècle,  
*Anamorphose : Portrait d'homme*, vers 1650,  
peinture à l'huile sur bois, collection particulière.





**Elias Baeck (? , 1679 – Augsburg, 1747),**  
***Anamorphose : L'Amérique*, 1740, aquarelle sur papier, collection particulière.**



France, XVIIIe siècle,  
**Anamorphose : Le Pèlerin**, vers 1770, aquarelle sur papier,  
collection particulière









Georges Rousse (Paris, 1947),  
*Ruesselsheim II*, 2003, photographie, collection particulière.



**Georges Rousse (Paris, 1947),**  
***Ruesselsheim I*, 2003, photographie, collection particulière.**







**Georges Rousse (Paris, 1947),**  
***Marseille*, 2011, photographie, collection particulière.**







**Georges Rousse (Paris, 1947),**  
***Matsushima*, 2013, photographie, collection particulière.**





**Georges Rousse (Paris, 1947),**  
***Tokyo***, 2010, photographie, collection particulière.









***Allemagne du Sud, XVIe siècle,  
Anamorphose : Paysage / Saints Pierre et Paul, le Christ, La Vierge et l'Enfant,  
saint François, vers 1550, peinture à l'huile sur bois, collection particulière.***





**Allemagne du Sud, XVIe siècle,**  
**Anamorphose : Paysage / Saints Pierre et Paul,**  
**le Christ, La Vierge et l'Enfant,**  
**saint François,**  
 vers 1550, peinture à l'huile sur bois,  
 collection particulière.









Italie,  
XVIIe siècle,  
*La Vierge Marie*,  
vers 1630,  
peinture à l'huile sur bois,  
collection particulière.

Italie,  
XVIIe siècle,  
*Le Christ*,  
vers 1630,  
peinture à l'huile sur bois,  
collection particulière.







Italie, XVIIe siècle, *La Vierge et le Christ*, vers 1630, peinture à l'huile sur bois, collection particulière.





Allemagne, XVI<sup>e</sup> siècle,  
*Anamorphose : portraits de Wilhelm Werner von Zimmern et d'Amalia von Leuchtenberg*, 1535, peinture à l'huile et tempera sur bois,  
Nuremberg, Germanisches Nationalmuseum.









*France (?), XIXe siècle,  
Anamorphose : figure féminine, vers 1810, aquarelle sur papier,  
collection particulière.*



France, XXe siècle,  
*Anamorphose : Vénus,*  
*d'après Botticelli,*  
1980,  
aquarelle sur papier,  
collection particulière.





Hollande, XVIIIe siècle,  
*Anamorphose : Jeune femme à l'oiseau*, 1770,  
peinture à l'huile sur bois, Leyde, Boerhaave Museum.





France,  
XIXe siècle,  
*Anamorphoses*,  
vers 1835,  
lithographies,  
Paris,  
Bibliothèque  
nationale  
de France.





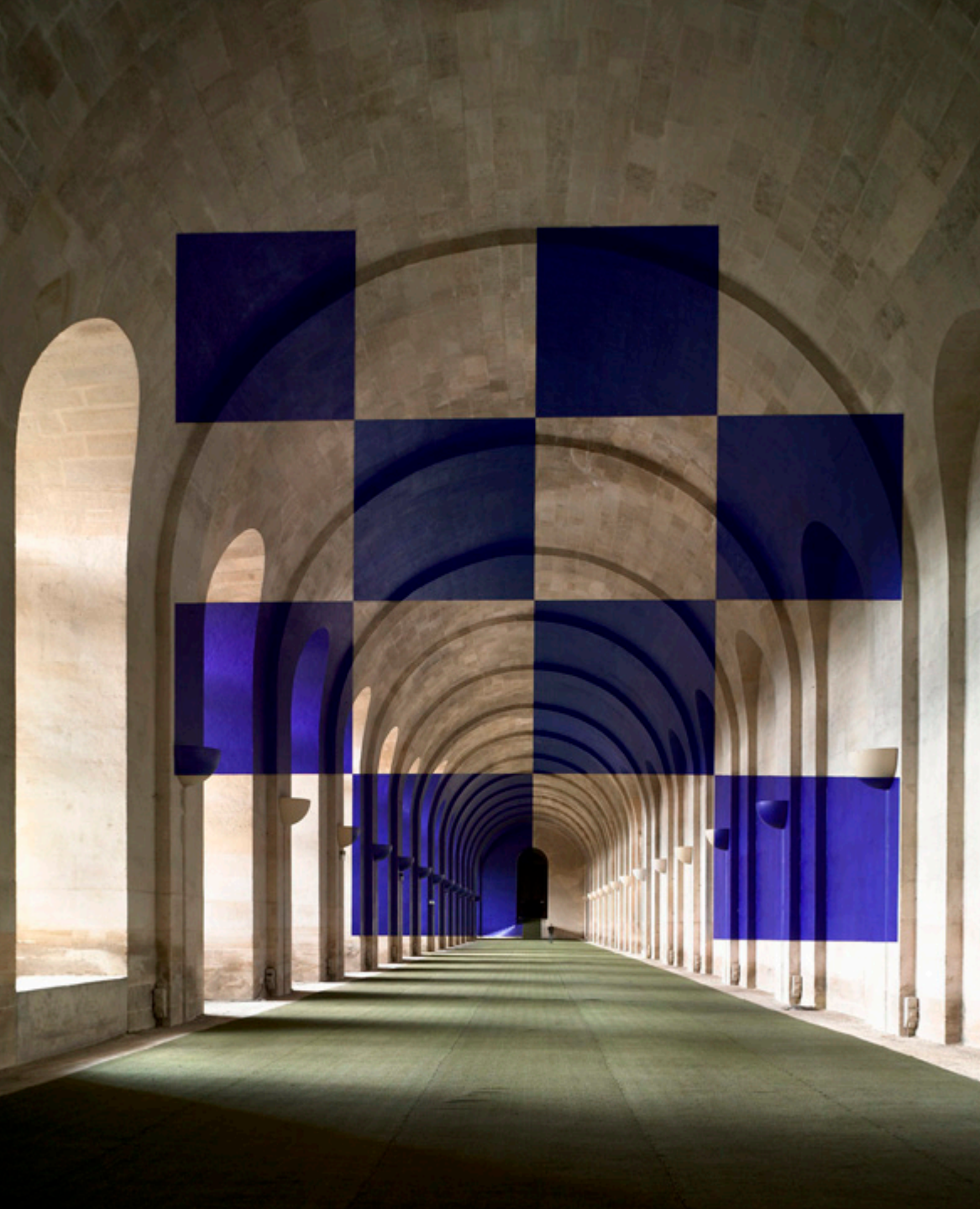


**Felice Varini (Locarno, 1952), *Dix-sept cercles oranges excentriques*, 2010, technique mixte, Limoges, Centre européen de la Céramique.**





**Felice Varini (Locarno, 1952), *Dix-sept cercles oranges excentriques*, 2010, technique mixte, Limoges, Centre européen de la Céramique.**



**Felice Varini**  
**(Locarno, 1952),**  
***Huit carrés,***  
2006,  
technique mixte,  
Versailles,  
château,  
orangerie.



**Felice Varini (Locarno, 1952),**  
***Huit carrés*, 2006, technique mixte, Versailles, château, orangerie.**





**Felice Varini**  
**(Locarno, 1952),**  
***Encerclement à dix,***  
2009,  
technique mixte,  
Thouars,  
église.





Felice Varini (Locarno, 1952),  
*Segni*, 2001, technique mixte, Bellizona, Castelgrande.









Salvador Dalí (Figueras, 1904 – Figueras, 1989),  
*Anamorphose : Salle Mae West*, vers 1937, technique mixte,  
Figueras, Fondation Dalí.











Salvador Dalí  
(Figueras, 1904 – Figueras, 1989),  
*Visage de Mae West  
pouvant être utilisé  
comme appartement  
surréaliste*,  
vers 1935,  
gouache et aquarelle,  
collection particulière.



**Markus Raetz**  
**(Berne, 1941),**  
***Croisement,***  
2002,  
fonte,  
collection de l'artiste.

Fig: III.

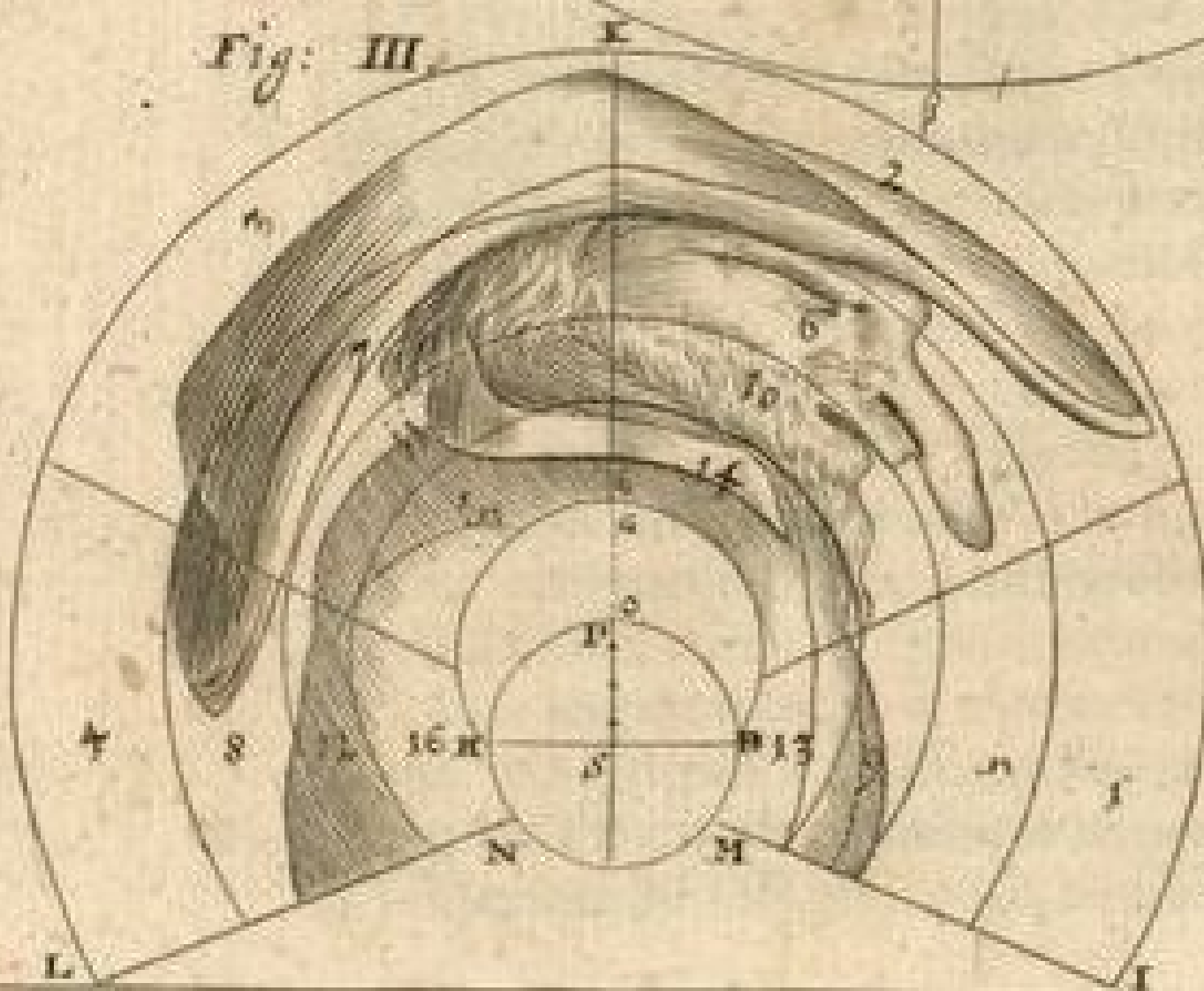
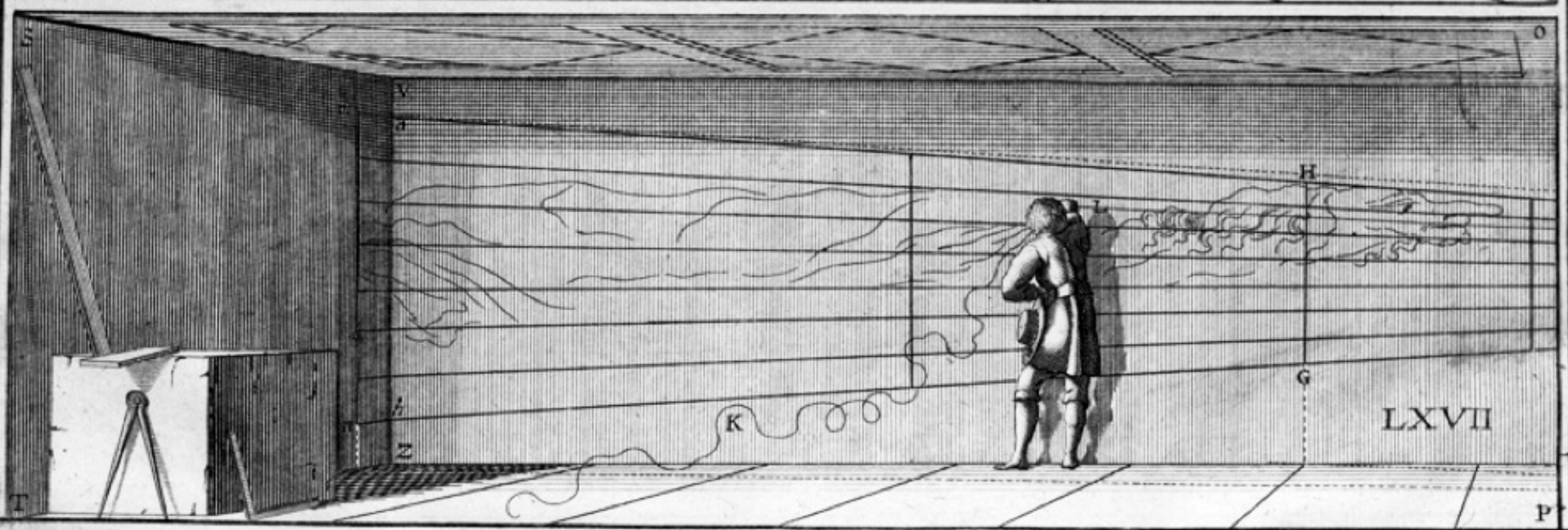
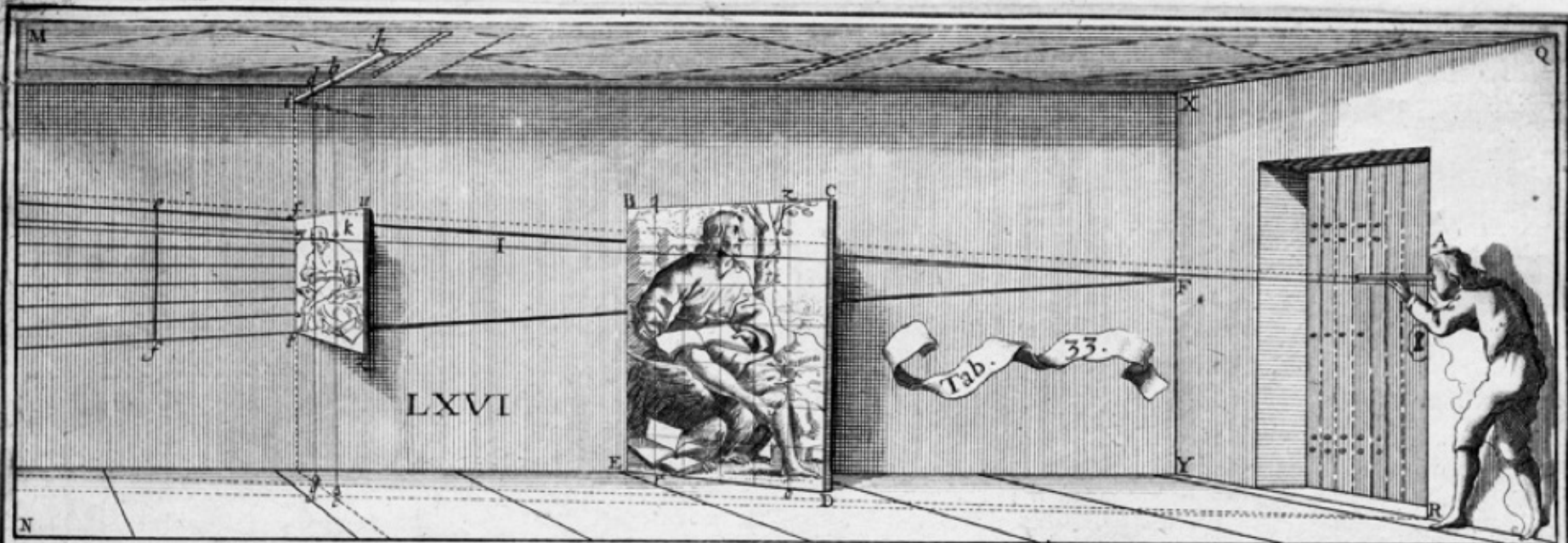


Fig: II.



Gaspar Schott (1608 – 1666),  
*Magia universalis naturae et artis*, ouvrage imprimé,  
Paris, Bibliothèque nationale de France.





**3**









**Andrea Mantegna (Isola di Carturo, vers 1431 – Mantoue, 1506),  
*Plafond de la chambre des époux*, 1465/74, fresque,  
Mantoue, Palais ducal.**









**Andrea Mantegna (Isola di Carturo, vers 1431 – Mantoue, 1506),  
*Le Christ mort*, vers 1480, tempera sur toile,  
Milan, Pinacoteca di Brera.**







**Girolamo Francesco Maria Mazzola,**  
**dit Le Parmesan (Parme, 1503 – Casalmaggiore, 1540),**  
***Autoportrait dans un miroir convexe*, vers 1521/4,**  
**peinture à l'huile sur bois, Vienne, Kunsthistorisches Museum.**









**Andrea Pozzo (Trento, 1642 – Vienne, 1709),  
*Apothéose de saint Ignace de Loyola*, 1685, fresque,  
Rome, église Saint-Ignace-de-Loyola.**



4

BUS  
AND







**Julian Beever**





























