

Du trompe-l'œil à l'anamorphose. Sens et images cachés dans la peinture

Acte III

jeudi 12 mars 2015

- . Ne pas hésiter à prendre la parole, mais sans la monopoliser.**
- . Suivre une méthodologie.**
- . Limiter les commentaires esthétiques subjectifs.**
- . Ne pas utiliser internet.**
- . Connaisseurs s'abstenir.**

1





Gustave Courbet
(Ornans, 1819 -
La Tour-de-Peilz, 1877),
Vue de la Caverne des Géants
près de Saillon,
vers 1873,
peinture à l'huile sur toile,
collection particulière.



***La Caverne des Géants,
gorges de la Salentze,
près de Saillon***



***La Caverne des Géants,
gorges de la Salentze,
près de Saillon***

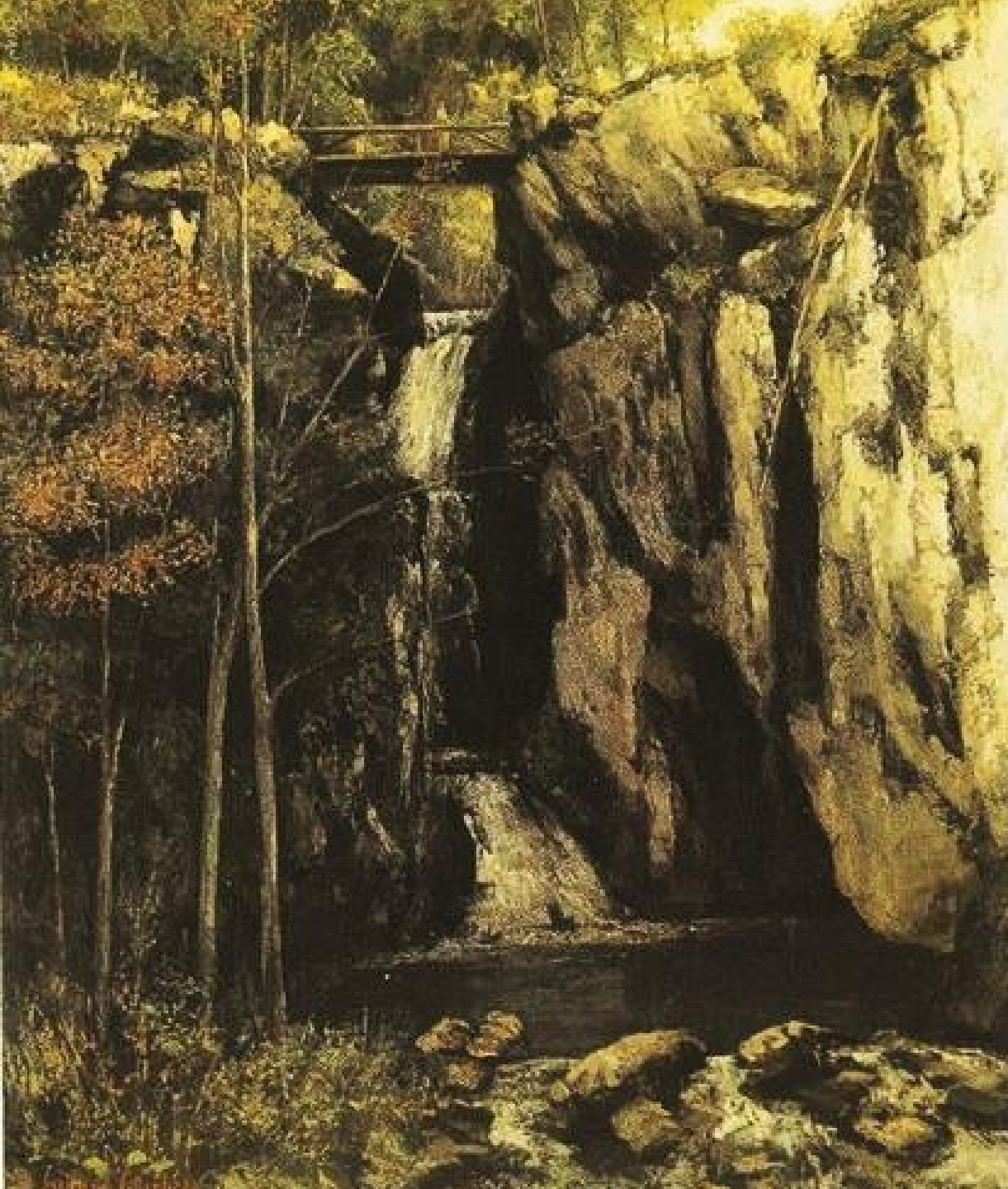




Suisse, XIXe siècle,
La Caverne des Géants,
gorges de la Salentze,
près de Saillon,
1869, gravure,
Vevey,
bibliothèque municipale.



Gustave Courbet
(Ornans, 1819 -
La Tour-de-Peilz, 1877),
Vue de la Caverne des Géants
près de Saillon,
1875,
peinture à l'huile sur toile,
collection particulière.



Gustave Courbet
(Ornans, 1819 -
La Tour-de-Peilz, 1877),
Le Gour de Conches,
1864,
peinture à l'huile sur toile,
Besançon,
musée des Beaux-Arts
et d'Archéologie.

2





**Giulio Romano (Rome, 1499 – Mantoue, 1546),
La Chute des Géants, 1526/34, fresque,
Mantoue, Palazzo Te.**



Giulio Romano
(Rome, 1499 –
Mantoue, 1546),
La Chute des Géants,
1526/34, fresque,
Mantoue,
Palazzo Te.



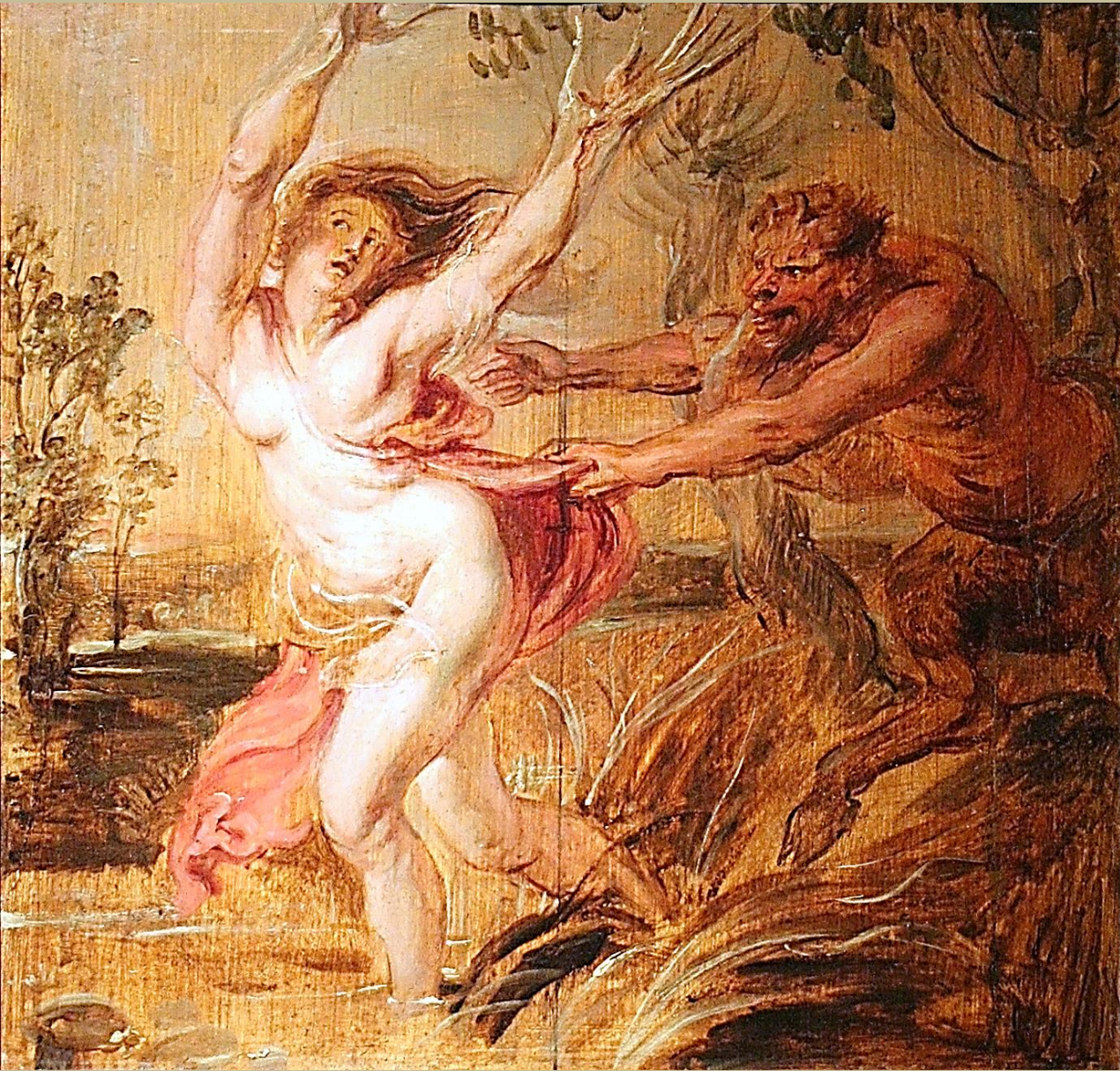
Ecole de
Giovanni Antonio
Boltraffio
(Milan, 1466/7 –
Milan, 1516),
Narcisse,
vers 1500,
peinture sur bois,
Londres,
National Gallery.

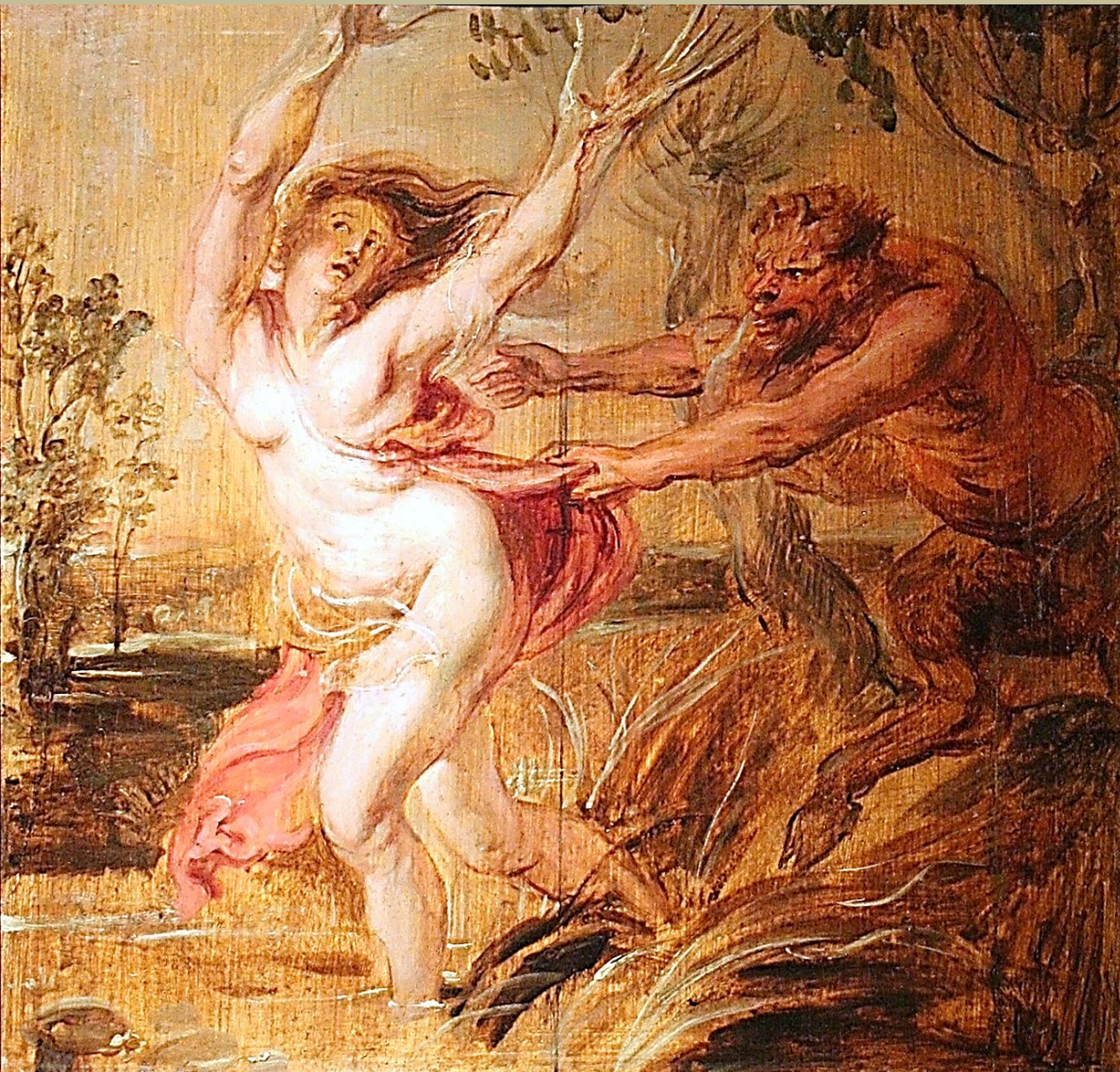






**Paolo Caliari,
dit Véronèse
(Véronèse, 1528 –
Venise, 1588),
Apollon et Daphné,
vers 1565/70,
peinture à l'huile
sur toile,
San Diego,
Museum of Art.**





Pierre Paul Rubens
(Siegen, 1577 –
Anvers, 1640),
Pan et Syrinx,
vers 1636,
peinture à l'huile sur bois,
Bayonne,
musée Bonnat.

3





**Joos van Craesbeck (Neerlinter, 1605/6 – Bruxelles, 1660/1),
La Tentation de saint Antoine, vers 1650, peinture à l'huile sur bois,
Karlsruhe, Staatliche Kunsthalle.**



Jacob de Gheyn III
(Haarlem, 1596 –
Utrecht, 1641),
Rochers envahis de plantes
figurant des têtes grotesques,
vers 1625,
encre sur papier,
Paris,
Institut néerlandais,
Fondation Custodia.







Piero di Cosimo (Florence, 1462 – Florence, 1521),
La Découverte du miel, vers 1505/20, peinture à l'huile sur bois,
Worcester, Art Museum.





Albrecht Dürer
(Nuremberg, 1471 –
Nuremberg, 1528),
Vue du val d'Arco,
vers 1495,
encre, aquarelle
et gouache
sur papier,
Paris,
musée du Louvre.

Albrecht Dürer
(Nuremberg, 1471 –
Nuremberg, 1528),
Saint Jérôme en pénitence,
1496,
gravure au burin sur papier,
Paris,
Petit-Palais,
musée des Beaux-Arts
de la Ville de Paris.





Albrecht Dürer
(Nuremberg, 1471 –
Nuremberg, 1528),
La Pénitence de saint Jean Chrysostome,
1495/6,
gravure au burin sur papier,
Paris,
Petit-Palais,
musée des Beaux-Arts de la Ville de Paris.





**Antoniazzo Romano (Rome, vers 1430 - Rome, vers 1510),
La Nativité, 1480, tempera sur bois,
New York, The Metropolitan Museum.**





Cosimo Tura
(Ferrare, 1420/30 –
Ferrare, 1495),
L'Annonciation,
1469,
tempera sur toile,
Ferrare,
Museo del Duomo.



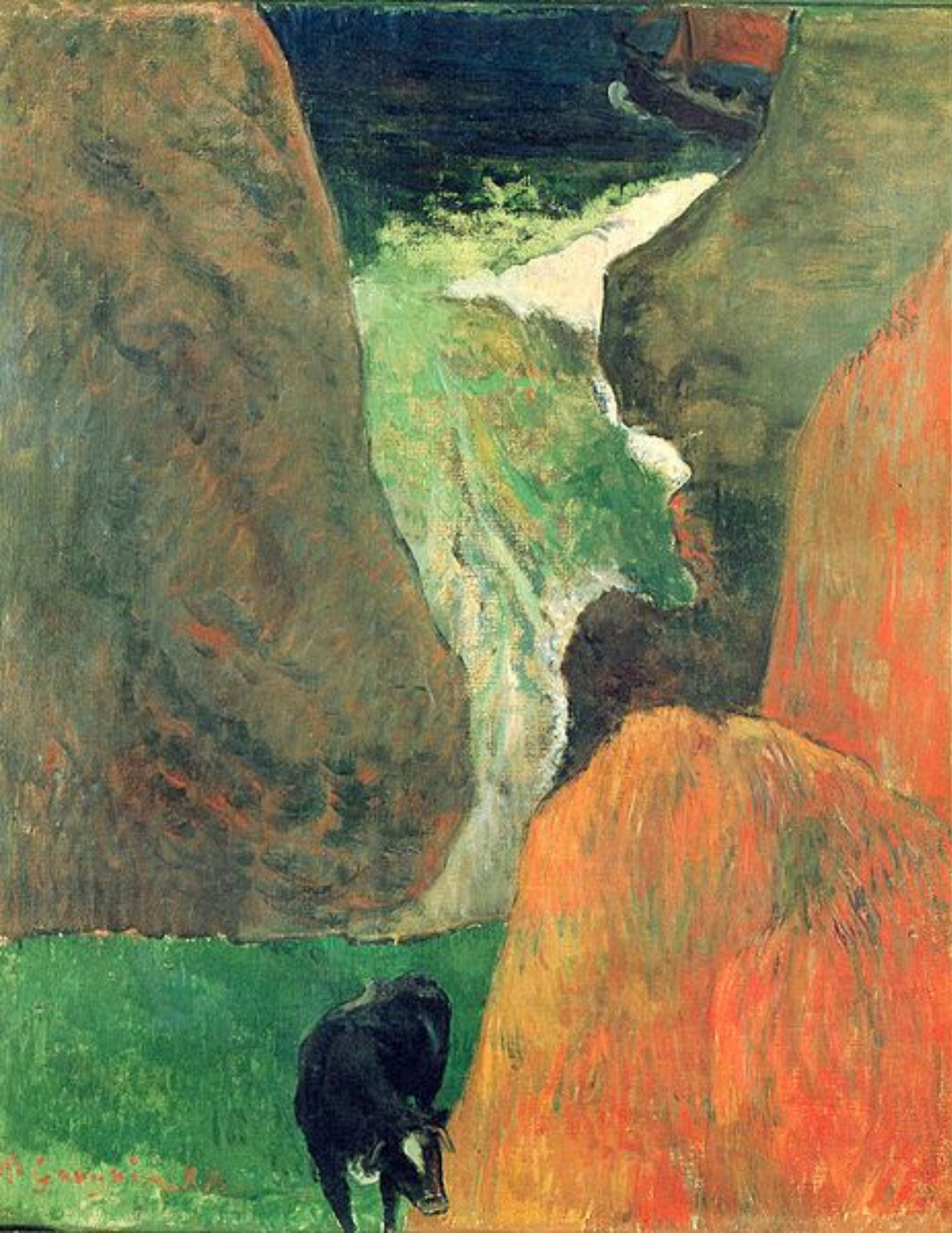


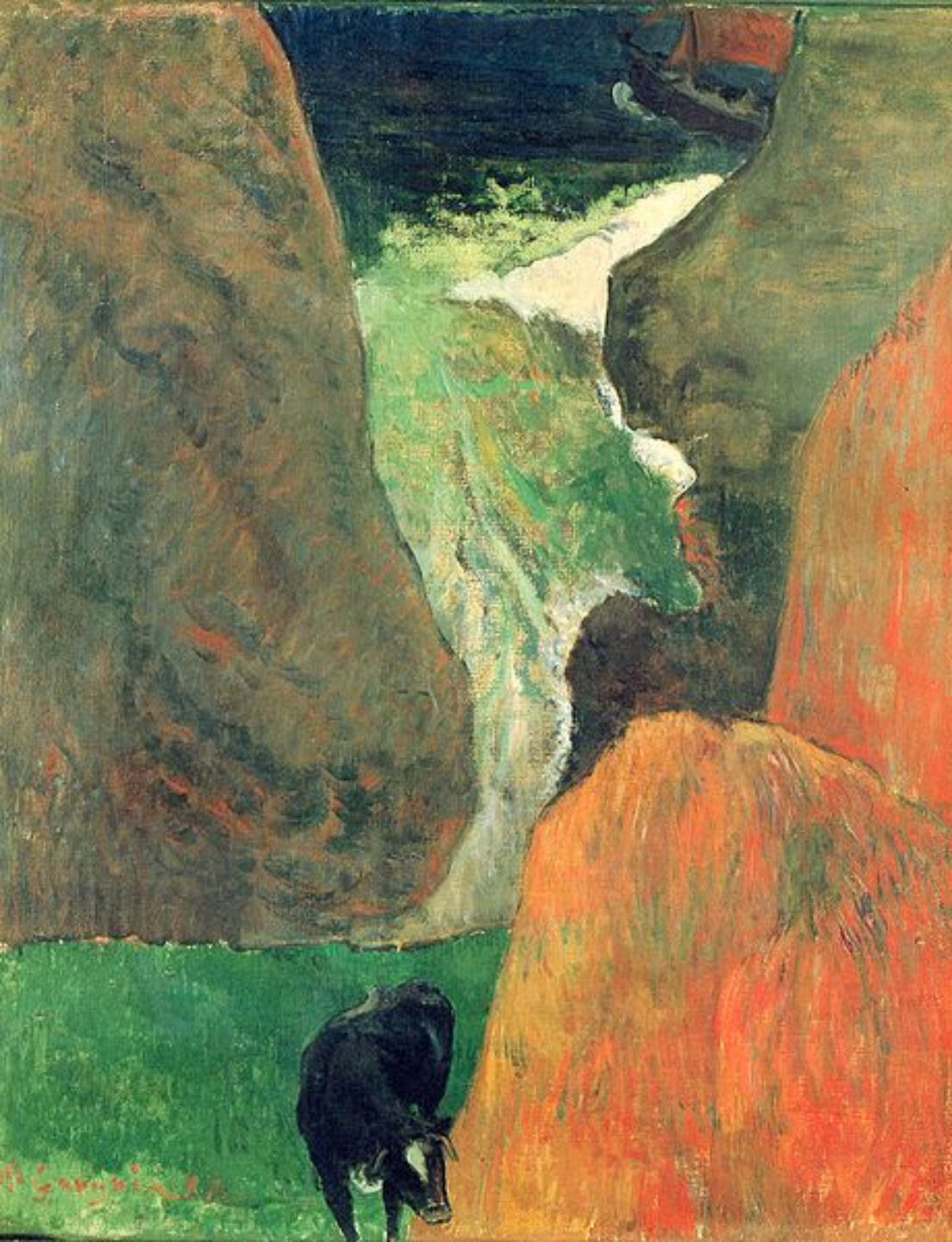
Attribué à
Lucas de Leyde
(Leyde, 1494 –
Leyde, 1533),
Loth et ses filles,
vers 1520,
peinture à l'huile sur bois,
Paris,
musée du Louvre.



**Bernardino di Betto Biagio,
dit Pinturicchio
(Pérouse, 1454 –
Sienne, 1513),
Portrait de jeune homme,
vers 1480/5,
détrempe sur bois,
Dresde,
Gemäldegalerie Alte Meister.**







Paul Gauguin
(Paris, 1848 –
Atuona, 1903),
Au-dessus du gouffre,
1888,
peinture à l'huile sur toile,
Paris,
musée d'Orsay.





**Jan Linsen (Hoorn, 1602/3 – Hoorn, 1635),
Orphée à l'entrée des Enfers, vers 1620, peinture à l'huile sur bois,
Paris, musée du Louvre.**



Lodovico Mazzolino
(Ferrare, vers 1480 –
Ferrare, vers 1530),
Sainte Famille,
1516,
peinture à l'huile sur bois,
Munich,
Alte Pinakothek.







Georges Lacombe
(Versailles, 1868 –
Alençon, 1916),
Vorhor, vague grise,
1893,
Brest,
musée des Beaux-Arts.





**Atelier de Joachim Patinir Dinant, 1480 – Anvers, 1524),
Saint Jérôme priant dans un paysage, vers 1520, peinture à l'huile sur bois,
Houston, The Museum of Fine Arts.**





**Vittore Carpaccio (Venise, vers 1465 – Venise ?, vers 1526),
Le Christ mort, 1520, tempera sur toile,
Berlin, Alte Gemäldegalerie.**





**Hendrick Cornelisz. van Vliet (Delft, 1611/2 – Delft, 1675),
Paysage imaginaire avec une grotte, vers 1643, peinture à l'huile sur bois,
Birmingham, The Barber Institute.**





Salvador Dalí (Figueras, 1904 – Figueras, 1989),
L'Enigme sans fin, 1938, peinture à l'huile sur toile,
Madrid, Museo Nacional Centro de Arte Reina Sofia.





Jacob van Geel (? , vers 1484/5 – ?, vers 1638),
***Paysage au temple de Tivoli*, 1638, peinture à l'huile sur bois,**
Dusseldorff, Museum Kunst Palast.





Salvador Dalí (Figueras, 1904 – Figueras, 1989),
Cygnes reflétant des éléphants, 1937, peinture à l'huile sur toile,
collection particulière.





Salvador Dali (Figueras, 1904 – Figueras, 1989),
Tête panoramique, 1935, peinture à l'huile sur toile,
collection particulière.







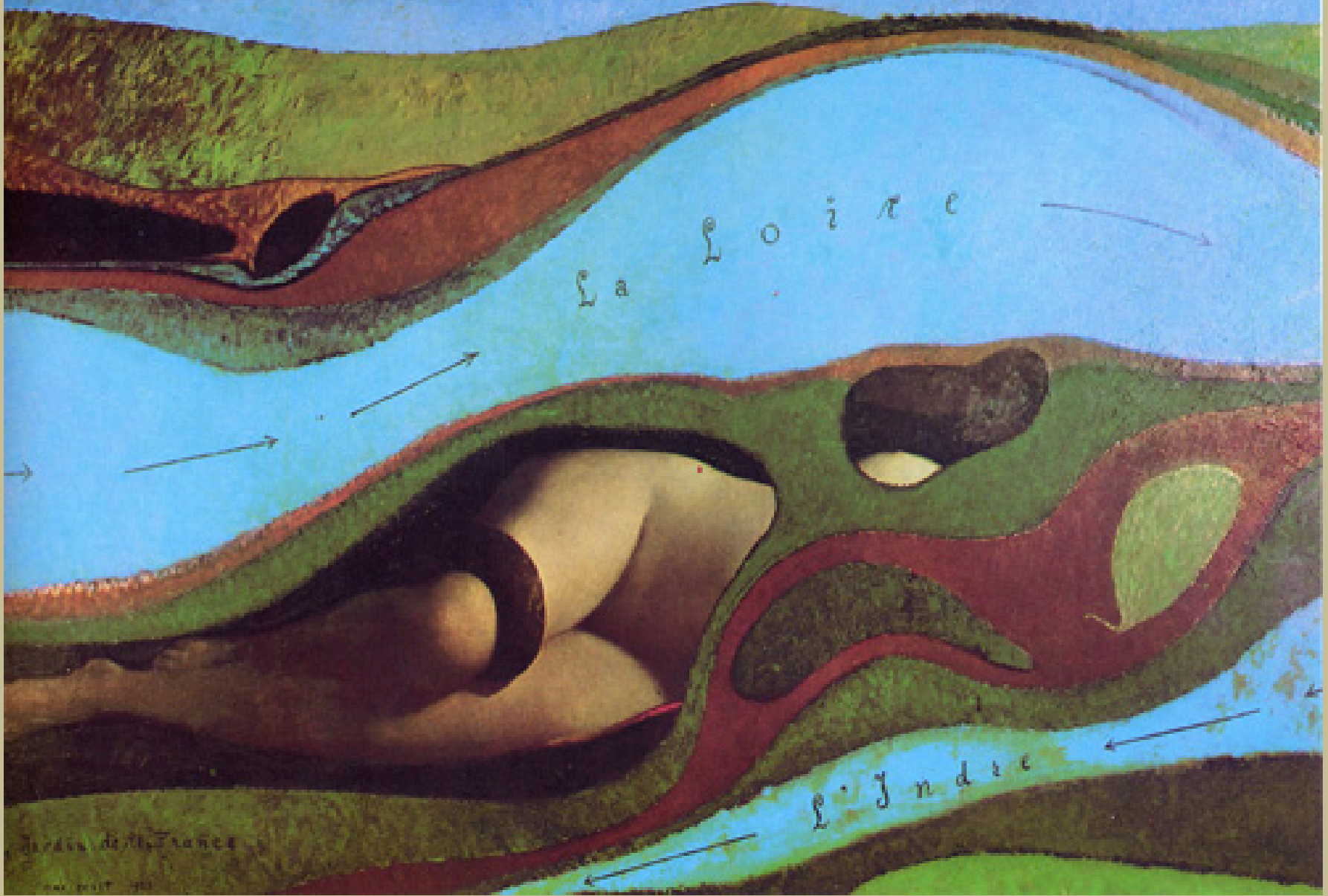
Edgar Degas (Paris, 1834 – Paris, 1917),
***Côte escarpée*, 1890/2, pastel sur papier,**
collection particulière.



Edgar Degas
(Paris, 1834 – Paris, 1917),
Femme nue se faisant coiffer,
1886/8,
pastel sur papier,
New York,
The Metropolitan Museum.







Max Ernst (Brühl, 1891 – Paris, 1976),
***Le Jardin de la France*, 1962, peinture à l'huile sur toile,**
Paris, Musée national d'Art moderne, Centre Georges Pompidou.





Attribué à **Matthäus Merian** (Bâle, 1593 – Bad Schawalbach, 1650),
Paysage anthropomorphe, vers 1630, peinture à l'huile sur toile,
collection particulière.





Matthäus Merian
(Bâle, 1593 –
Bad Schawalbach, 1650),
Paysage anthropomorphe,
vers 1630,
peinture à l'huile sur toile,
collection particulière.





Joos de Momper
(Anvers, 1564 –
Anvers, 1635),
Paysage anthropomorphe :
L'Hiver,
vers 1610/20,
peinture à l'huile sur toile,
collection particulière.



Joos de Momper
(Anvers, 1564 –
Anvers, 1635),
Paysage anthropomorphe :
Le Printemps,
vers 1610/20,
peinture à l'huile sur toile,
collection particulière.



Joos de Momper
(Anvers, 1564 –
Anvers, 1635),
Paysage anthropomorphe :
L'Automne,
vers 1610/20,
peinture à l'huile sur toile,
collection particulière.

Joos de Momper
(Anvers, 1564 –
Anvers, 1635),
*Paysage anthropomorphe :
L'Automne*,
vers 1610/20,
peinture à l'huile sur toile,
collection particulière.







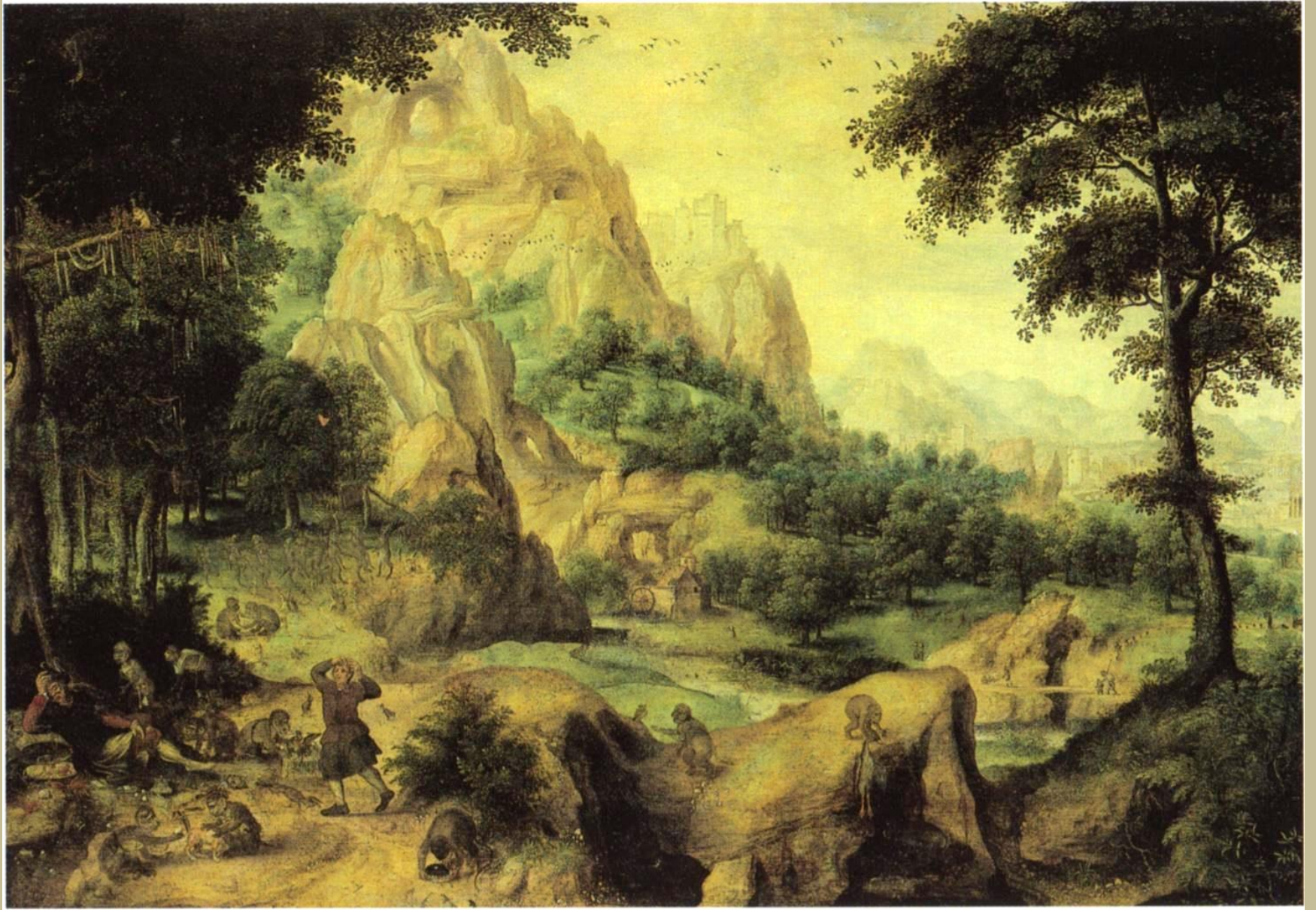
Salvador Dalí (Figueras, 1904 – Figueras, 1989),
Portrait de Madame Isabel Style-Tas, Mélancolie, 1945,
peinture à l'huile sur toile, Berlin, Nationalgalerie.

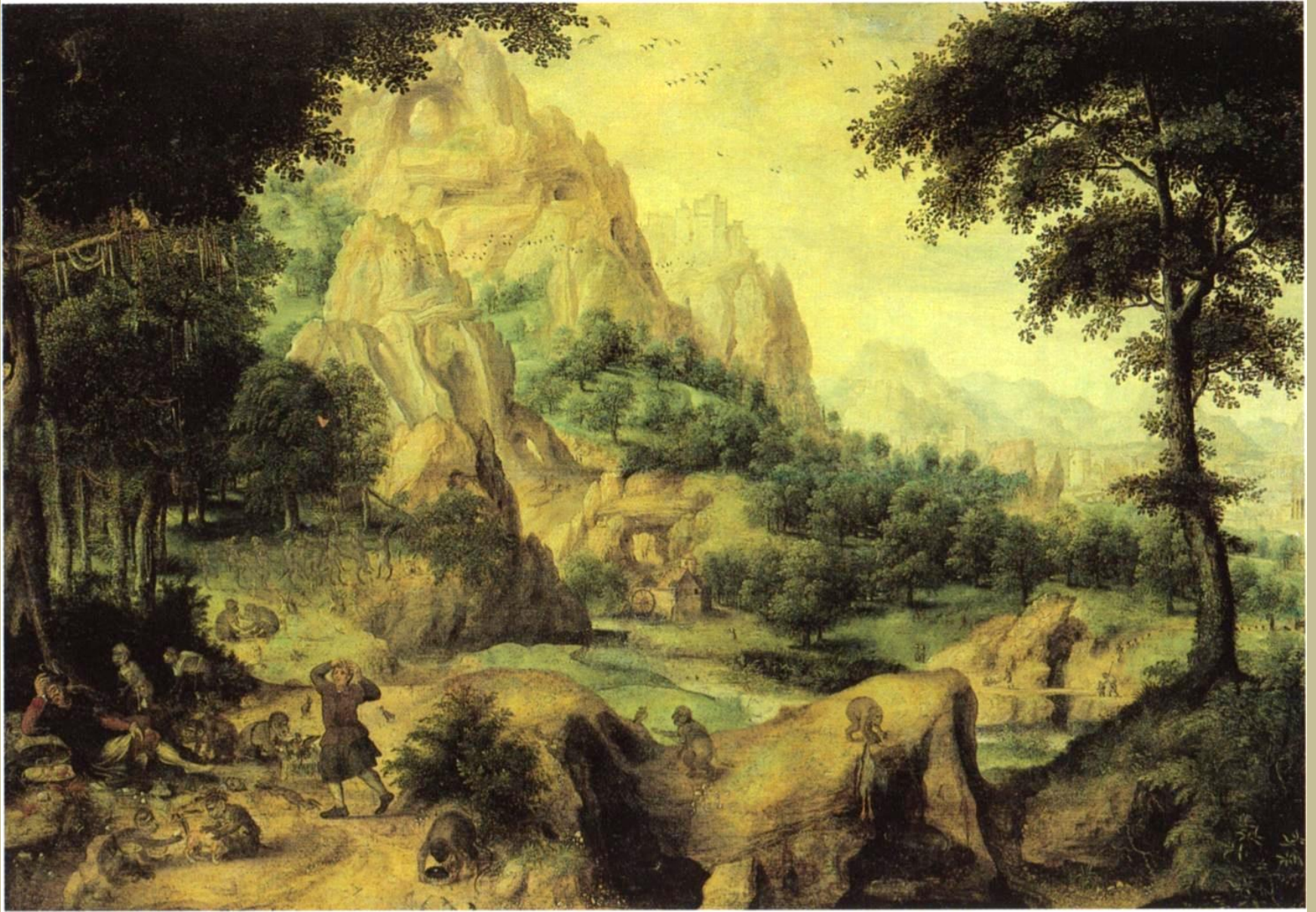




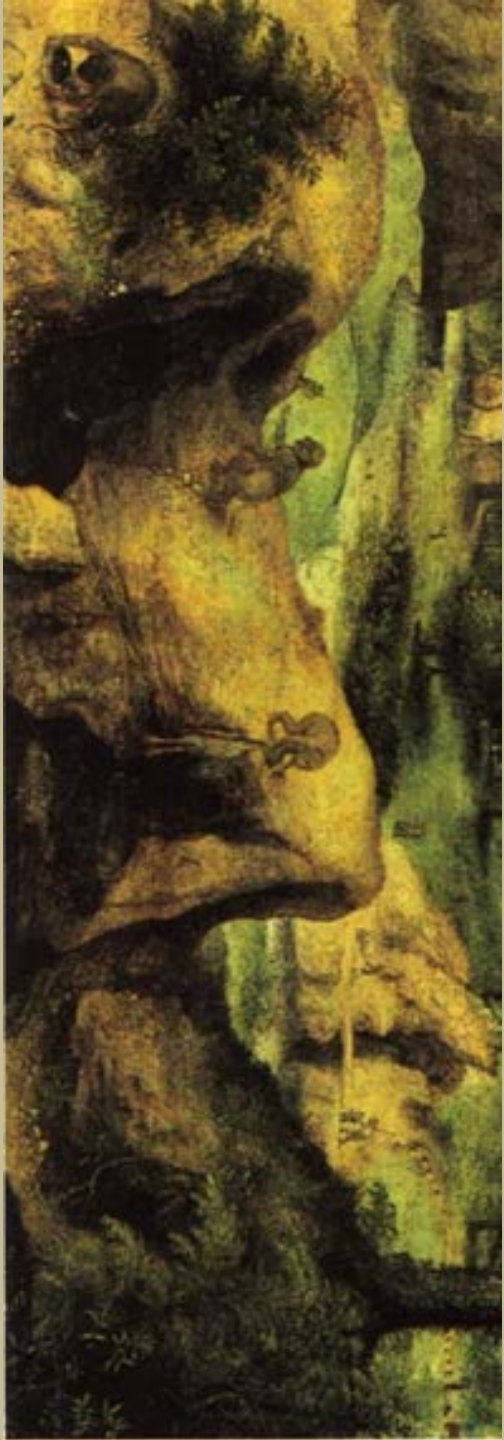
**Herri met de Bles (Anvers ?, vers 1500 – ?, vers 1560),
La Conversion de saint Paul, vers 1550, peinture à l'huile sur bois,
Oberlin, Allen Memorial Art Museum.**







**Herri met de Bles (Anvers ?, vers 1500 – ?, vers 1560),
Le Mercier endormi par les singes, vers 1550, peinture à l'huile sur bois,
Dresde, Gemäldegalerie Alte Mesiter.**





**Herri met de Bles (Anvers ?, vers 1500 – ?, vers 1560),
La Montée au calvaire, vers 1550), peinture à l'huile sur bois,
Vienne, Gemäldegalerie der Akademie.**



**Herri met de Bles (Anvers ?, vers 1500 – ?, vers 1560),
La Vocation de saint Pierre, vers 1550), peinture à l'huile sur bois,
collection particulière.**



Agate coupée,
Paris,
Muséum national
d'Histoire naturelle.



**Antonio Tempesta (Florence, 1555 – Rome, 1630),
Le Passage de la Mer Rouge, vers 1600, peinture à l'huile sur marbre,
Budapest, Szepmüvészeti Museum.**

4



Giuseppe Arcimboldo
(Milan, 1527 –
Milan, 1593),
Autoportrait,
vers 1580,
crayon et encre sur papier,
Prague, Galerie Nationale.



Giuseppe Arcimboldo
(Milan, 1527 –
Milan, 1593),
Portrait
de Rodolphe II de Habsbourg
en Vertumne,
1590,
peinture à l'huile sur bois,
Suède, château de Skokloster.





Hans von Haachen
(Cologne, 1552 –
Prague, 1615),
Portrait de
Rodolphe II de Habsbourg,
vers 1606/8,
peinture à l'huile sur toile,
Vienne,
Kunsthistorisches Museum.



Giuseppe Arcimboldo
(Milan, 1527 –
Milan, 1593),
Le Feu,
1566,
peinture à l'huile sur bois,
Vienne,
Kunsthistorisches Museum.





Giuseppe Arcimboldo
(Milan, 1527 –
Milan, 1593),
L'Eau,
1566,
peinture à l'huile sur bois,
Vienne,
Kunsthistorisches Museum.





Giuseppe Arcimboldo
(Milan, 1527 –
Milan, 1593),
La Terre,
vers 1566,
peinture à l'huile sur bois,
collection particulière.



D'après
Giuseppe Arcimboldo
(Milan, 1527 –
Milan, 1593),
L'Air,
vers 1570,
peinture à l'huile sur toile,
collection particulière.



Giuseppe Arcimboldo
(Milan, 1527 –
Milan, 1593),
Le Printemps,
1573,
peinture à l'huile sur bois,
Paris,
musée du Louvre.







Giuseppe Arcimboldo
(Milan, 1527 –
Milan, 1593),
L'Hiver,
1573,
peinture à l'huile sur bois,
Paris,
musée du Louvre.



Giuseppe Arcimboldo
(Milan, 1527 –
Milan, 1593),
L'Eté,
1573,
peinture à l'huile sur bois,
Paris,
musée du Louvre.

Giuseppe Arcimboldo
(Milan, 1527 –
Milan, 1593),
L'Automne,
1573,
peinture à l'huile sur bois,
Paris,
musée du Louvre.





Giuseppe Arcimboldo
(Milan, 1527 –
Milan, 1593),
Les Quatre saisons,
vers 1590,
peinture à l'huile sur bois,
Washington,
National Gallery.





Giuseppe Arcimboldo
(Milan, 1527 –
Milan, 1593),
Le Bibliothécaire,
vers 1570,
peinture à l'huile sur toile,
Suède, château de Skokloster.







Giuseppe Arcimboldo
(Milan, 1527 –
Milan, 1593),
Le Serviteur,
1574,
peinture à l'huile sur toile,
collection particulière.



Giuseppe Arcimboldo
(Milan, 1527 –
Milan, 1593),
Le Juriste,
vers 1566
peinture à l'huile sur bois,
Stockholm,
National Museum.





Attribué à Heinrich Göding (Brunswick, 1531 – Dresde, 1606),
L'Air et La Terre, vers 1600, tempera sur papier,
Nuremberg, Germanisches Nationalmuseum.

5



**Vincenzo Campi (Crémone, 1536 – Crémone, 1591),
Les Mangeurs de ricotta, vers 1580, peinture à l'huile sur toile,
Lyon, musée des Beaux-Arts.**



Godfried Schalcken
(Made, 1643 –
La Haye, 1706),
Le Garçon à la crêpe,
1670/80,
peinture à l'huile sur bois,
Hambourg,
Kunsthalle.



Hans Memling
(Seligenstadt, vers 1430 –
Bruges, 1494),
***L'Enfer*,**
vers 1490,
peinture à l'huile sur bois,
Strasbourg,
musée des Beaux-Arts.



Edouard Vuillard
(Cuiseaux, 1868 –
La Baule, 1940),
Femme de profil au chapeau,
vers 1891,
peinture à l'huile sur carton,
Paris,
musée d'Orsay.







Man Ray
(Philadelphia, 1890 –
Paris, 1976),
Le Rébus,
1938,
peinture à l'huile sur toile,
Paris,
Musée national d'Art moderne,
Centre Georges Pompidou.



Magritte



René Magritte
(Lessines, 1898 –
Lessines, 1967),
***Le Viol*,**
1934,
peinture à l'huile sur toile,
Houston,
The Menil Collection.





Salvador Dalí
(Figueras, 1904 –
Figueras, 1989),
*Le Squelette
de Zurbaran*,
1956,
peinture à l'huile
sur toile,
Washington,
Hirshhorn Foundation.



VH



Victor Hugo
(Besançon, 1802 –
Paris, 1885),
Profil,
vers 1870,
encre sur papier découpé,
Paris,
maison de Victor Hugo.





André Masson
(Balagny-sur-Thérain, 1896 –
Paris, 1987),
Antilles,
1943,
peinture à l'huile
et tempera sur toile,
Marseille,
musée Cantini.

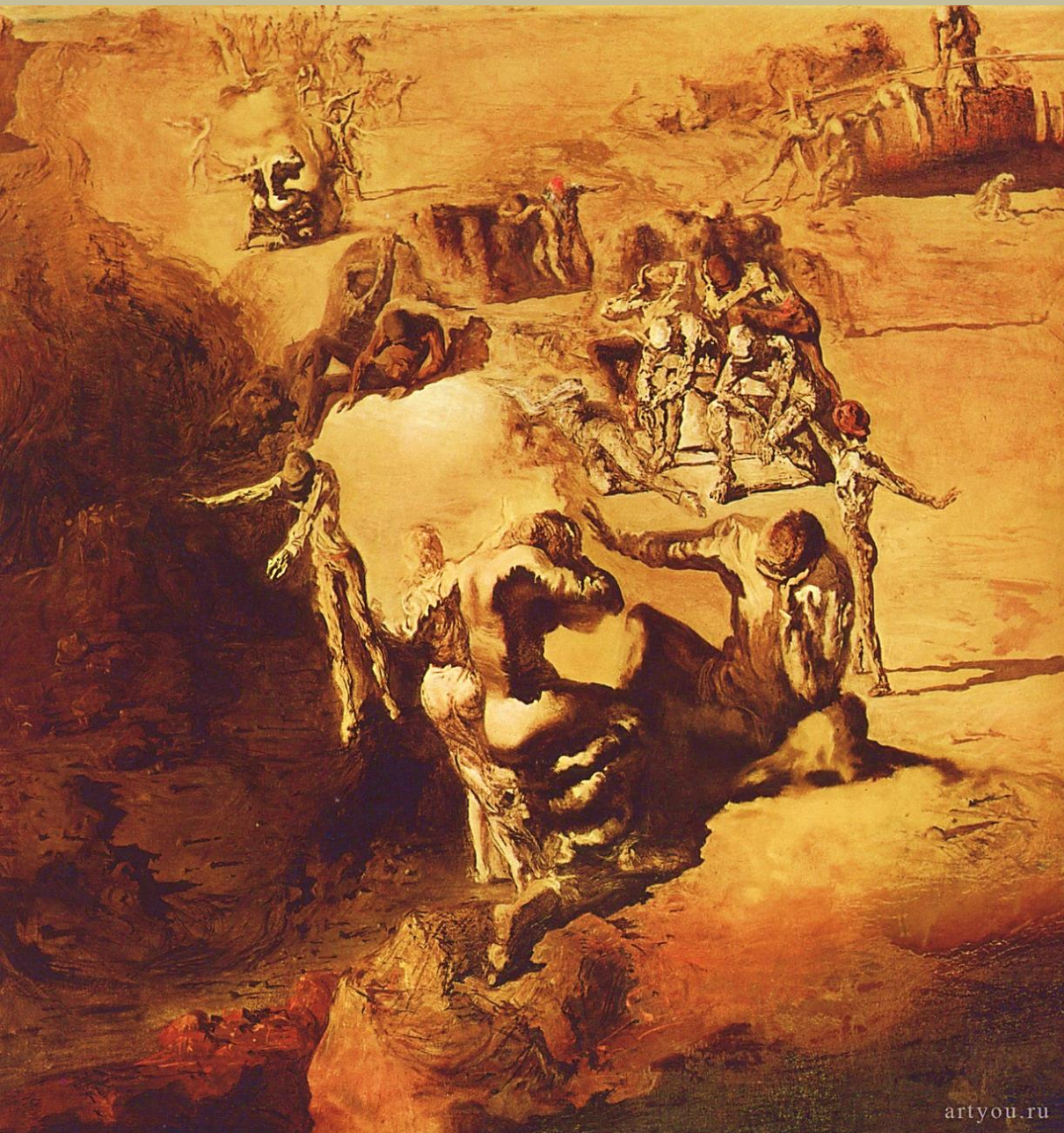




Salvador Dalí
(Figueras, 1904 –
Figueras, 1989),
Le Torero hallucinogène,
1968/70,
peinture à l'huile sur toile,
St-Petersburg,
Salvador Dalí Museum.



Salvador Dalí (Figueras, 1904 – Figueras, 1989),
Marché aux esclaves avec apparition du buste invisible de Voltaire, 1940,
peinture à l'huile sur toile, St-Petersburg, Salvador Dalí Museum.



Salvador Dali
(Figueras, 1904 –
Figueras, 1989),
Le Grand paranoïaque,
1936,
peinture à l'huile sur toile,
Rotterdam,
musée Boijmans-
Van Beuningen.



Markus Raetz
(Berne, 1941),
***Métamorphose II*,**
1991,
bois, acier et miroir,
collection de l'artiste.



**Alain Fleischer (Paris, 1944),
L'Homme dans les draps, 2000, DVD,
collection de l'artiste.**



**Ecole Moghole,
XVI^e siècle,
*Les Démons enfourchent
et mènent la monture de l'âme,
cet éléphant composite,*
vers 1520,
encre sur papier,
Paris,
Bibliothèque nationale de France.**



Ecole Moghole, XVIIe siècle,
Les Démons enfourchent et mènent la monture de l'âme, cet éléphant composite,
vers 1620, encre sur papier, Paris, Bibliothèque nationale de France.

Utagawa Kuginoshi
(Edo, 1797 –
Edo, 1861),
Homme se moquant,
vers 1847/52,
xylographie,
collection particulière.



Où est
sa
grand'mère?

