

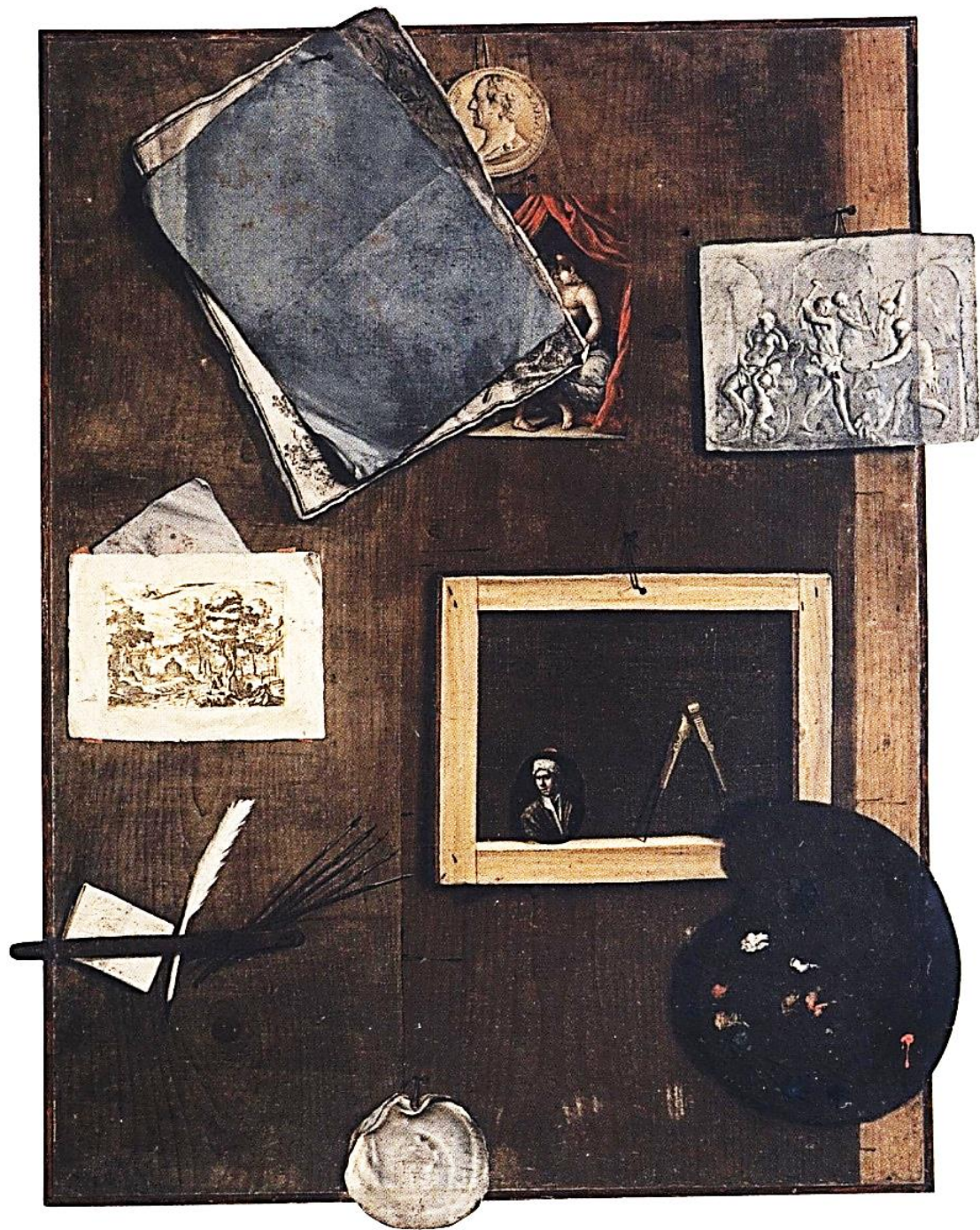
Du trompe-l'œil à l'anamorphose. Sens et images cachés dans la peinture

Acte II

jeudi 19 février 2015

- . Ne pas hésiter à prendre la parole, mais sans la monopoliser.**
- . Suivre une méthodologie.**
- . Limiter les commentaires esthétiques subjectifs.**
- . Ne pas utiliser internet.**
- . Connaisseurs s'abstenir.**

1



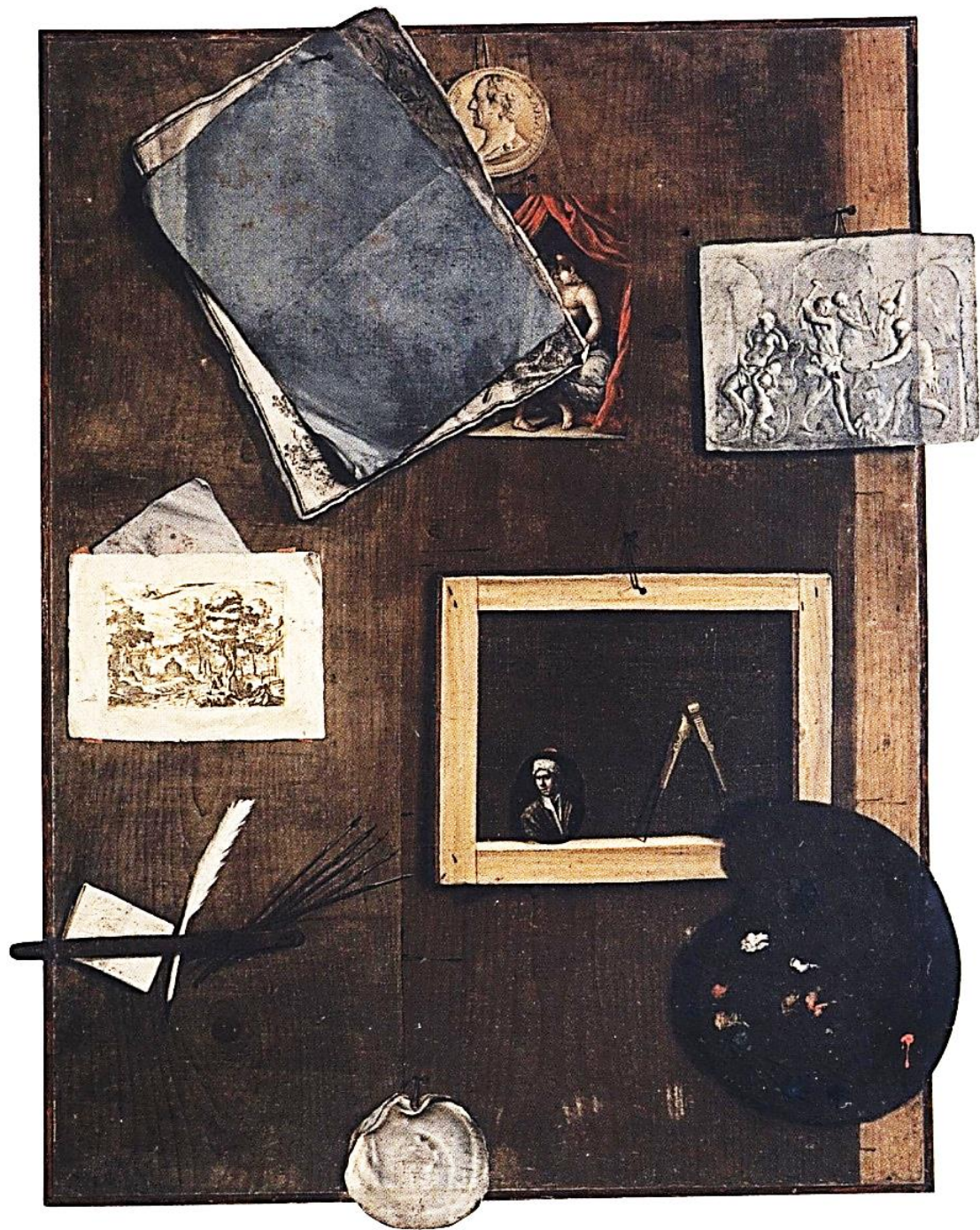




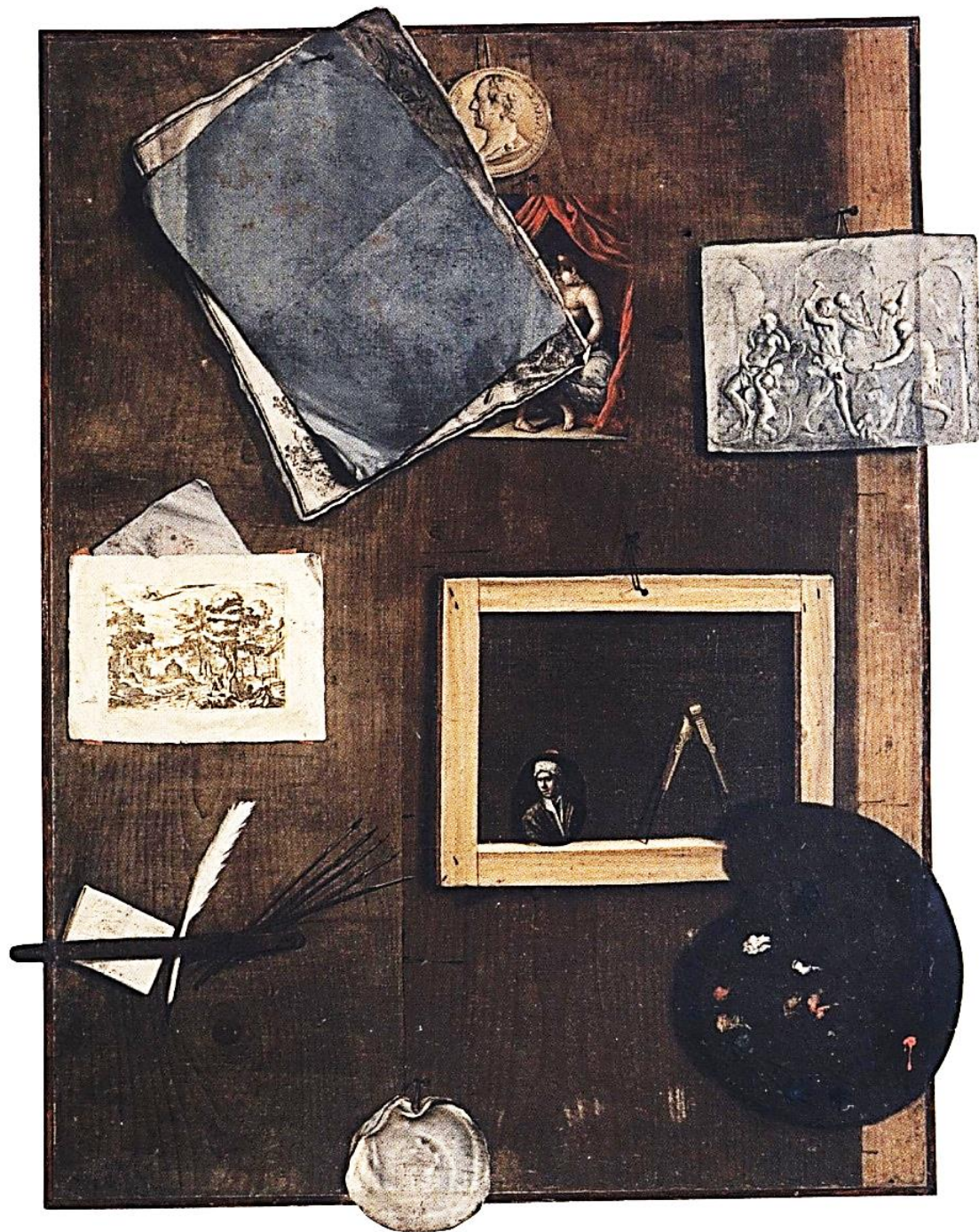








Antonio Cioci
(Florence ?, 1732 –
Florence, 1792),
Trompe l'œil :
coin d'atelier,
vers 1760,
peinture à l'huile sur toile,
Florence,
Museo dell'Opificio
delle Pietre Dure.







Jean-Baptiste Siméon Chardin (Paris, 1699 – Paris, 1779),
La Raie, vers 1725, peinture à l'huile sur toile,
Paris, musée du Louvre.



Cornelius Norbertus Gijsbrechts
(Anvers, vers 1620 –
Stockholm ?, vers 1685),
Trompe l'œil :
coin d'atelier avec une vanité,
1668,
peinture à l'huile sur toile,
Copenhague,
Statens Museum for Kunst.







Attribué à
Franciscus Gijsbrechts
(Anvers ?, 1649 ? –
?, vers 1690 ?),
Vanité,
vers 1660,
peinture à l'huile sur toile,
Rennes,
musée des Beaux-Arts.





Jean Valette-Penot
(Montauban, 1710 –
Espagne ?, vers 1780),
Trompe-l'œil à la médaille
d'Anne de Bretagne,
vers 1750,
peinture à l'huile sur toile,
Rennes,
musée des Beaux-Arts.

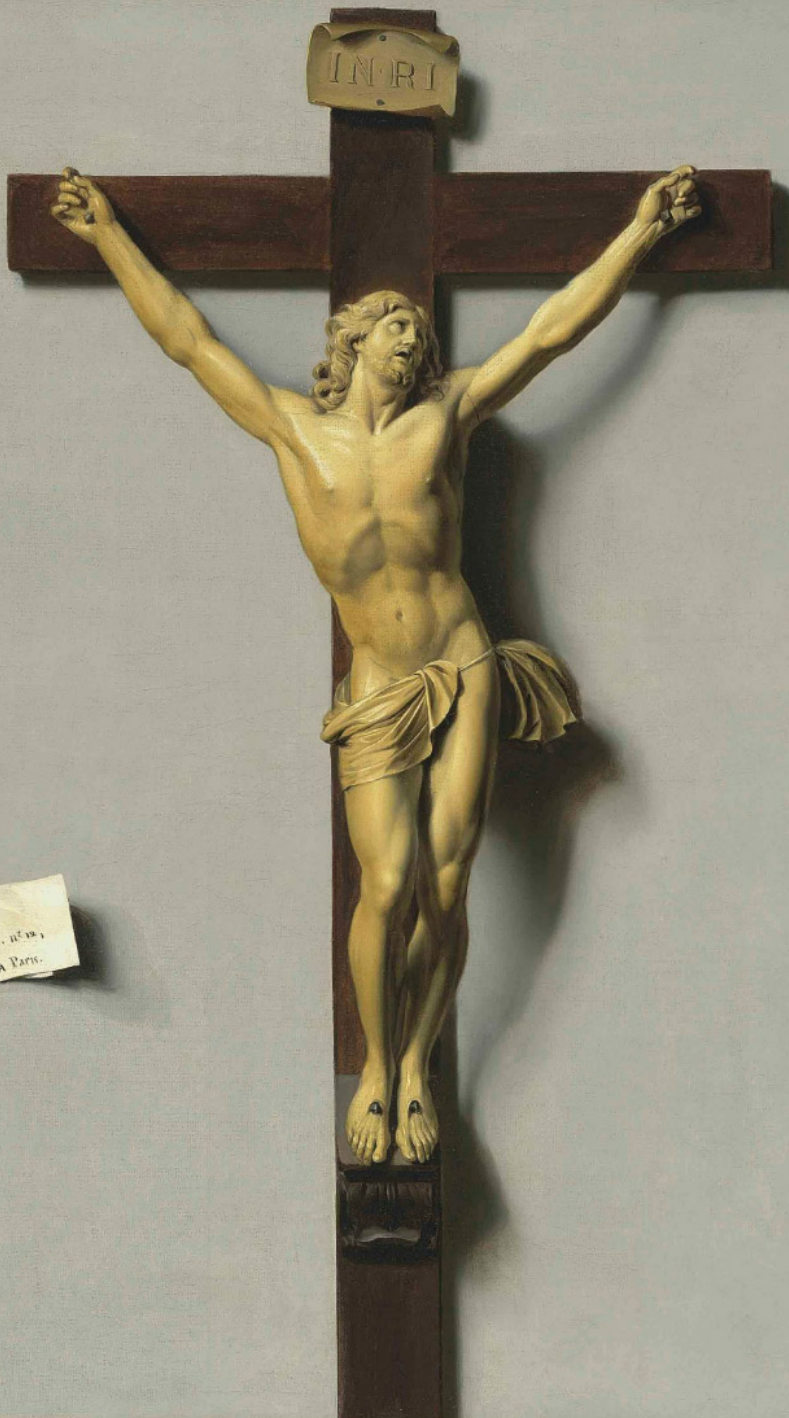


Sébastien Bonnecroy
(Anvers ?, vers 1640 ? –
?, vers 1680 ?),
Vanité,
vers 1660,
peinture à l'huile sur toile,
Strasbourg,
musée des Beaux-Arts.



2





L. Bailly, Paris.
rue Meslée, n° 12,
A Paris.

B



C

D



E



F





G



H







K





M



N



O

P





Q



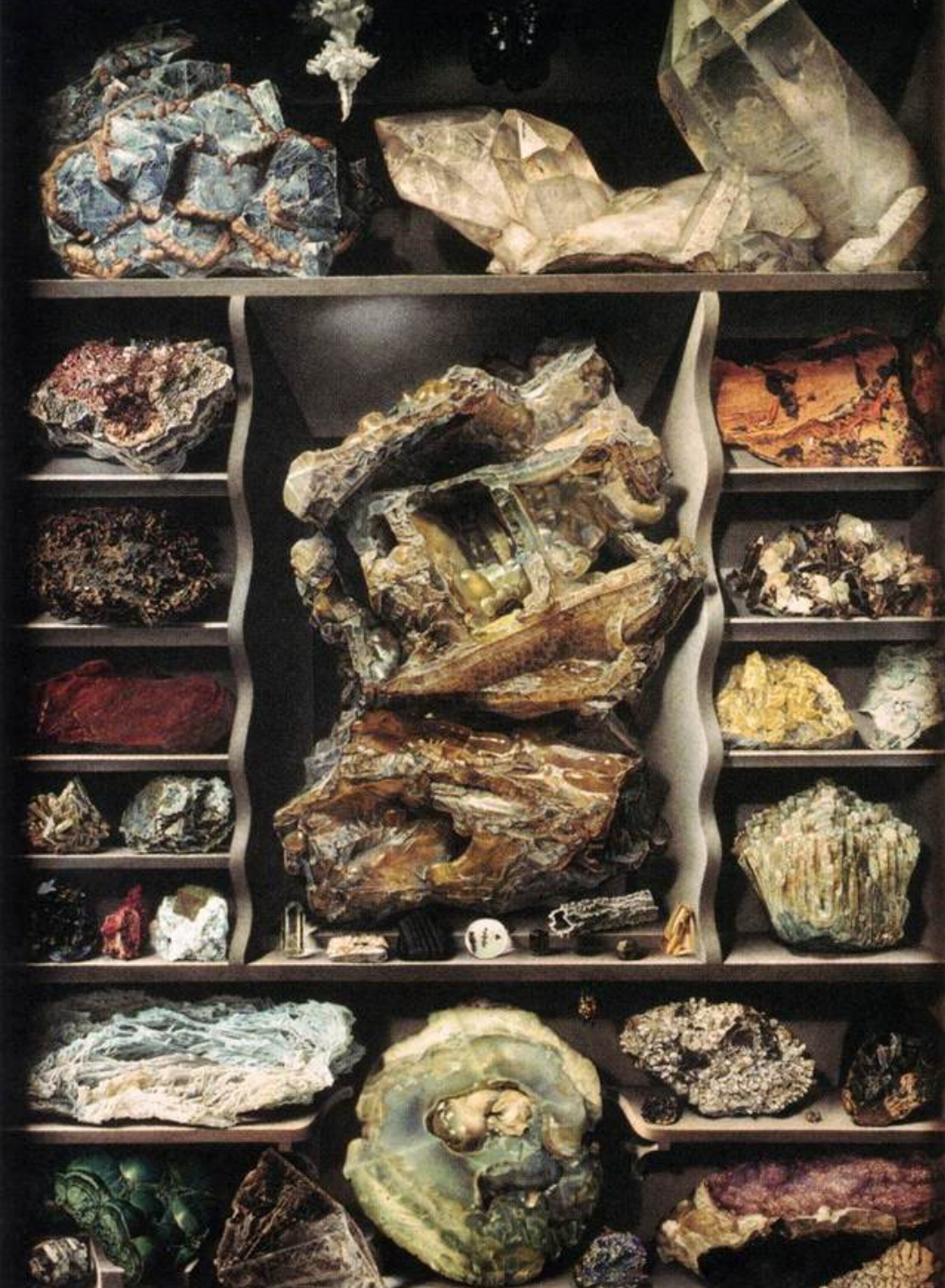
R



S



T



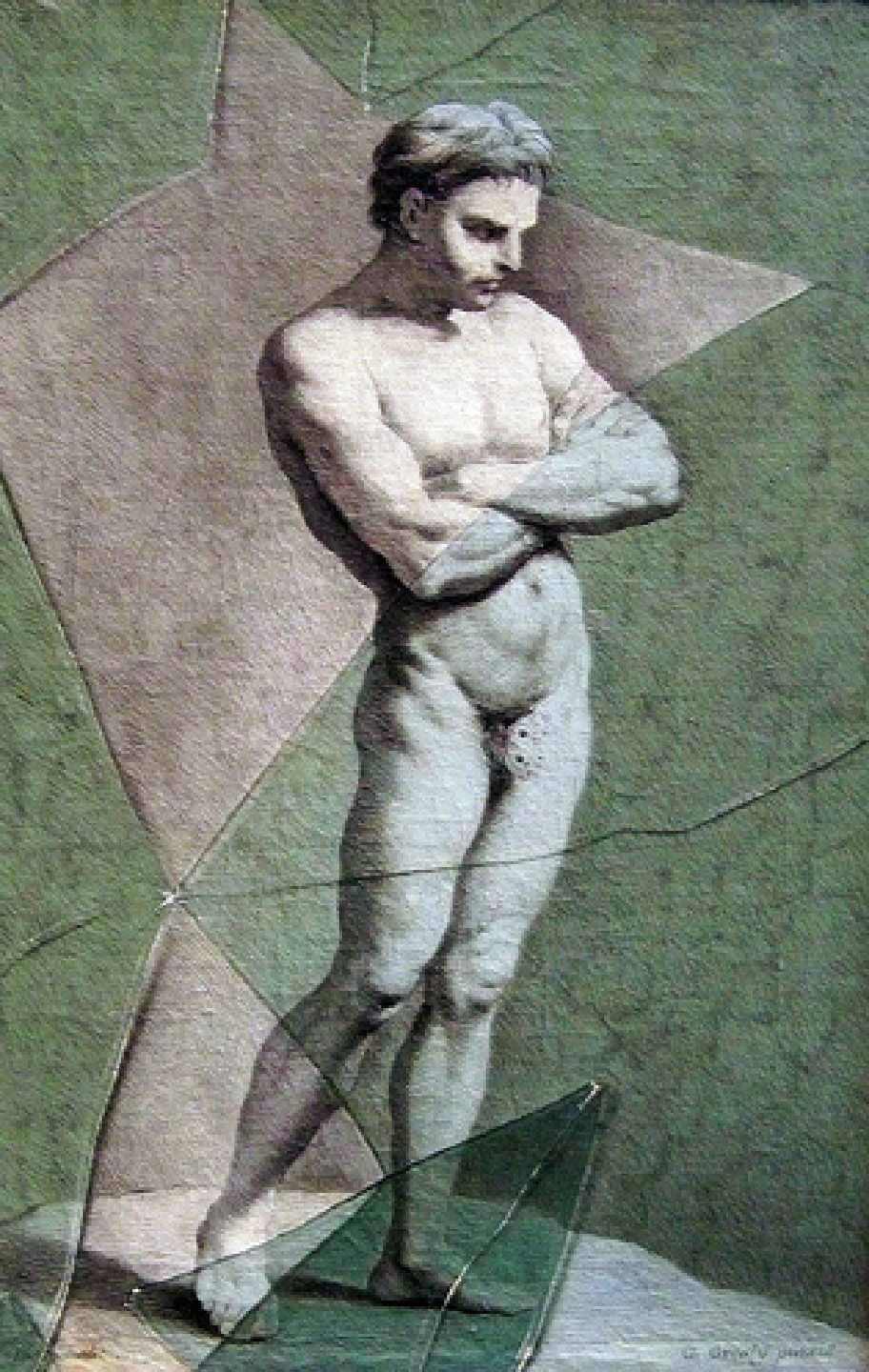
U



V



W



X

Y





z



Aa



Bb



Cc



Dd



Ee



Ff



Gg



Hh





Jz



Kk





John F. Jones

Mm



Nn



Oo

Pp





Qq



Rr

3

L'atelier du peintre



Bb



Cornelius Norbertus Gijsbrechts
(Anvers, vers 1620 –
Stockholm ?, vers 1685),
*Trompe l'œil :
coin d'atelier
avec une nature morte*,
1663,
peinture à l'huile sur toile,
Prague,
Galerie Nationale.





Cornelius Norbertus Gijsbrechts
(Anvers, vers 1620 –
Stockholm ?, vers 1685),
Trompe l'œil :
coin d'atelier avec une nature morte,
1665,
peinture à l'huile sur toile,
Valenciennes,
musée des Beaux-Arts.



Y

Jean-François de Le Motte
(Tournai ?, vers 1630 –
Tournai ?, vers 1690),
Trompe l'œil :
coin d'atelier avec vanité,
vers 1670,
peinture à l'huile sur toile,
Dijon,
musée des Beaux-Arts.



F



Jean-François de Le Motte
(Tournai ?, vers 1630 –
Tournai ?, vers 1690),
Trompe l'œil :
coin d'atelier avec marine,
vers 1670,
peinture à l'huile sur toile,
Dijon,
musée des Beaux-Arts.





Oo



Jean Valette-Penot
(Montauban, 1710 –
Espagne ?, vers 1780),
Trompe-l'œil :
coin d'atelier
à la gravure de Sarrahat,
vers 1750,
peinture à l'huile sur toile,
Rennes,
musée des Beaux-Arts.



N



Jean Valette-Penot
(Montauban, 1710 –
Espagne ?, vers 1780),
*Trompe-l'œil :
coin d'atelier
au 'Passetemps flamand',*
vers 1760,
peinture à l'huile sur toile,
Strasbourg,
musée des Beaux-Arts.



Cc



Dominique Doncre (Zeggiers-Cappel, 1743 – Arras, 1820),
***Trompe l'œil à l'autoportrait*, 1785,**
peinture à l'huile sur toile,
Arras, musée des Beaux-Arts.

**Porte-lettres,
cartes à jouer et gravures**





Wallerant Vaillant
(Lille, 1623 –
Amsterdam, 1677),
*Trompe-l'œil :
porte-lettres,*
1658,
peinture à l'huile sur toile,
Dresde,
Staatliche Kunstsammlungen.



Attribué à
Wallerant Vaillant
(Lille, 1623 –
Amsterdam, 1677),
Trompe-l'œil
'quatre côtés',
vers 1670,
peinture à l'huile sur toile,
collection particulière.





Jean-François de Le Motte
(Tournai ?, vers 1630 –
Tournai ?, vers 1690),
*Trompe-l'œil :
porte-lettres*,
vers 1660,
peinture à l'huile sur toile,
Saint-Omer,
musée de l'hôtel Sandelin.





**Cornelius Norbertus
Gijsbrechts**
**(Anvers, vers 1620 –
Stockholm ?, vers 1685),**
Trompe l'œil :
porte-lettres,
1675,
peinture à l'huile sur toile,
Cologne,
Wallraf-Richartz Museum.



Gg



Gaspard Gresly
(L'Isle-sur-le-Doubs, 1712 –
Besançon, 1756),
Trompe-l'œil
à la gravure de Perelle,
1730,
peinture à l'huile sur toile,
collection particulière.



K



Gaspard Gresly
(L'Isle-sur-le-Doubs, 1712 –
Besançon, 1756),
Trompe-l'œil
à la gravure de Teniers,
vers 1730,
peinture à l'huile sur toile,
collection particulière.

Sculptures





Gérard de Lairesse
(Liège, 1641 –
Amsterdam, 1711),
Les Quatre âges de l'Humanité :
l'Âge de bronze,
1682,
peinture à l'huile sur toile,
Orléans,
musée des Beaux-Arts.



Ff



Jacob de Wit (Amsterdam, 1695 – Amsterdam, 1754),
***Trompe l'œil : les Vestales*, 1749, peinture à l'huile sur toile,**
Montauban, musée Ingres.



V



Jacob de Wit
(Amsterdam, 1695 –
Amsterdam, 1754),
Les Quatre saisons :
l'Hiver,
1751/2,
peinture à l'huile sur toile,
Kassel,
Staatliche Museum.

D



Jean Valette-Penot
(Montauban, 1710 –
Espagne ?, vers 1780),
Trompe-l'œil :
relief avec la Vierge, l'Enfant
et saint Jean Baptiste,
vers 1750,
peinture à l'huile sur toile,
Montauban,
musée Ingres.





Nn



**Piat Sauvage (Tournai, 1744 – Tournai, 1818),
Relief en trompe-l'œil : *Amours et putti portant des fleurs*, vers 1770,
peinture à l'huile sur toile, Fontainebleau, musée national du château.**



G



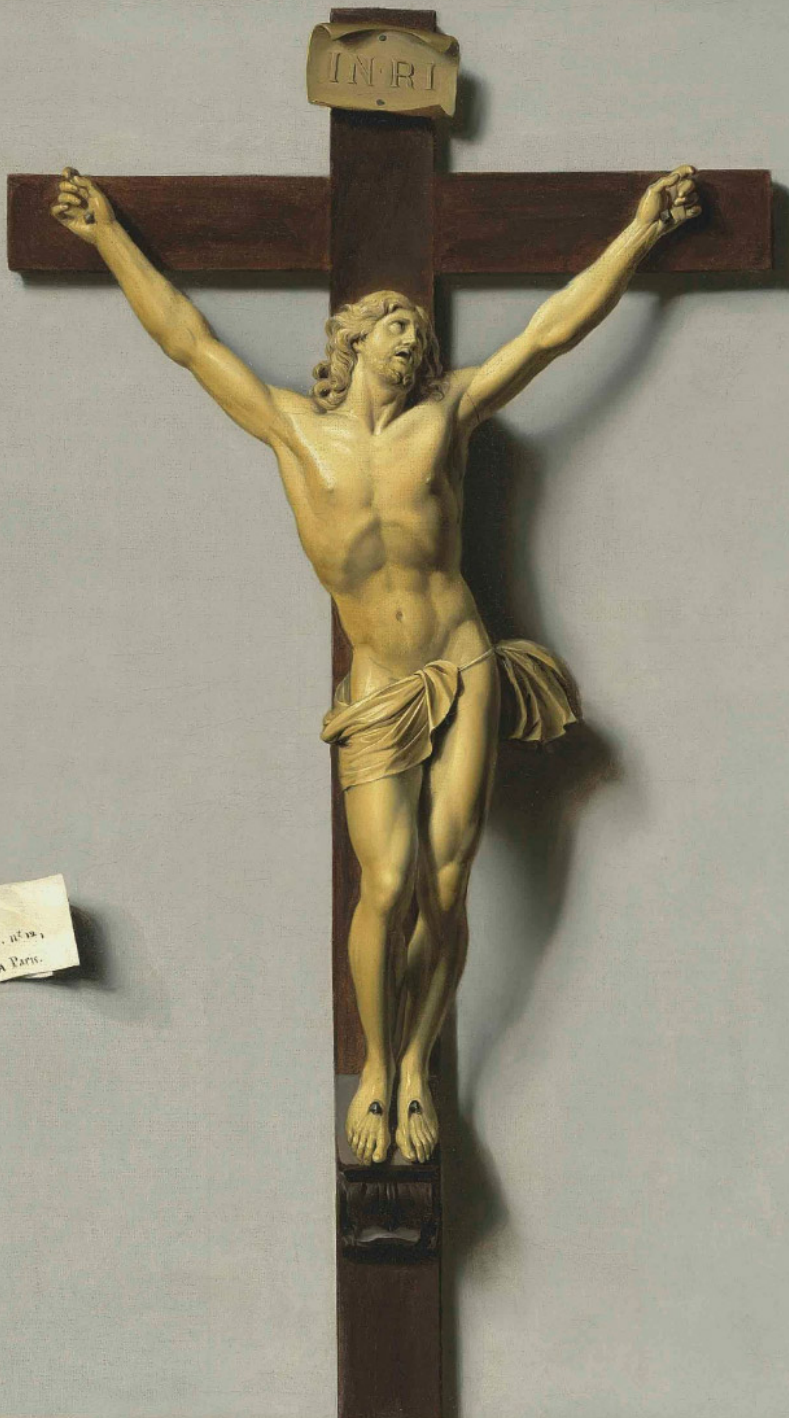
Piat Sauvage (Tournai, 1744 – Tournai, 1818),
Bas-relief en trompe-l'œil : la Sculpture et la Peinture protégées par Minerve,
vers 1776, peinture à l'huile sur toile,
Lille, musée des Beaux-Arts.



Qq



Anne Vallayer-Coster (Paris, 1744 – Paris, 1818),
Trompe-l'œil : faunesse et enfants bacchants, d'après Clodion, 1774,
peinture à l'huile sur toile, collection particulière.



L. Bailly, Paris.
rue Meslée, n° 12,
A Paris.

B



Louis Léopold Boilly
(La Bassée, 1761 – Paris, 1845),
Trompe-l'œil au crucifix,
1812,
peinture à l'huile sur toile,
collection particulière.

Cabinets de curiosités





Domenico Remps (actif en Italie au XVIIe siècle),
Trompe l'œil : cabinet de curiosités, vers 1680, peinture à l'huile sur toile et bois,
Florence, Museo dell'Opificio delle Pietre Dure.





C

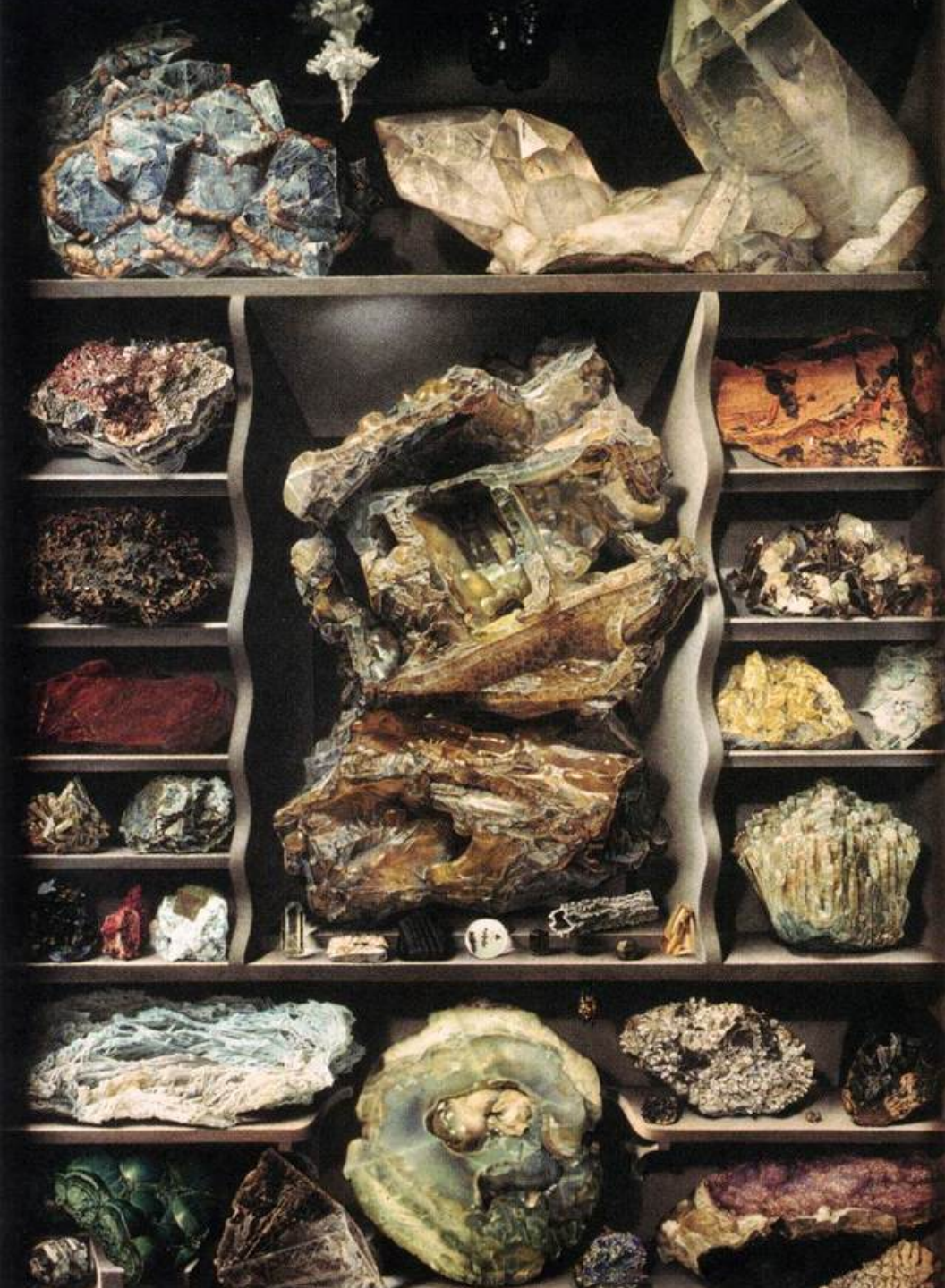


Jean Valette-Penot
(Montauban, 1710 –
Espagne ?, vers 1780),
Trompe-l'œil
à la statuette d'Hercule,
vers 1750,
peinture à l'huile sur toile,
Rennes,
musée des Beaux-Arts.

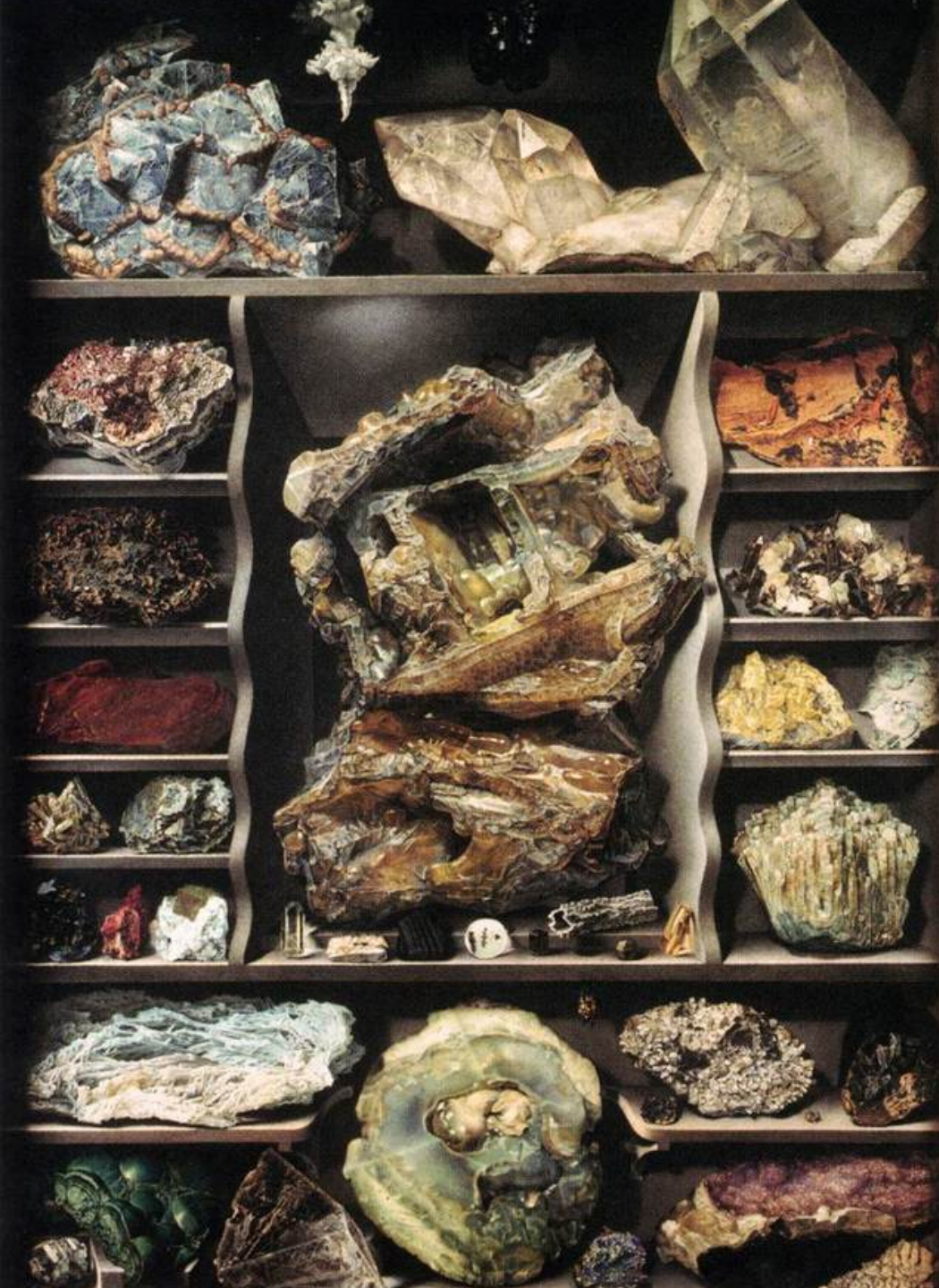




Isidore Leroy de Barde
(Montreuil-sur-Mer, 1777 –
Paris, 1828),
Trompe-l'œil :
coquillages sur une étagère,
1803,
gouache et aquarelle sur papier,
Paris, musée du Louvre.



U



Isidore Leroy de Barde
(Montreuil-sur-Mer, 1777 –
Paris, 1828),
Trompe-l'œil :
minéraux et cristaux
sur une étagère,
1813,

gouache et aquarelle sur papier,
Paris, musée du Louvre.

L'œuvre en question



Kk



**Cornelius Norbertus Gijsbrechts (Anvers, vers 1620 – Stockholm ?, vers 1685),
Trompe l'œil : tableau retourné, 1670/2, peinture à l'huile sur toile,
Copenhagen, Statens Museum for Kunst.**

E



Cornelius Norbertus Gijsbrechts
(Anvers, vers 1620 –
Stockholm ?, vers 1685),
Trompe l'œil :
chevalet,
vers 1670,
peinture à l'huile sur bois,
Copenhague,
Statens Museum for Kunst.

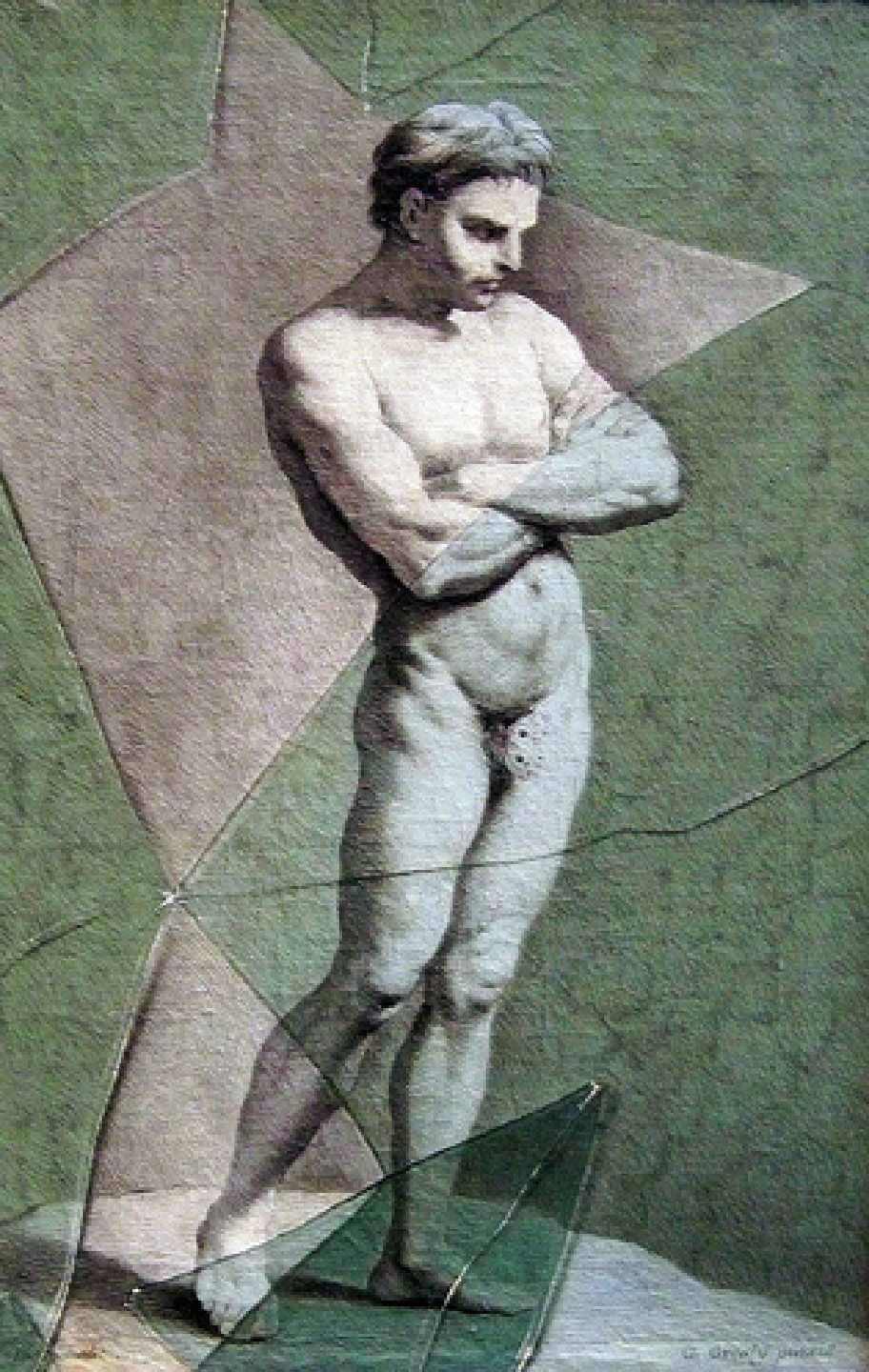


P

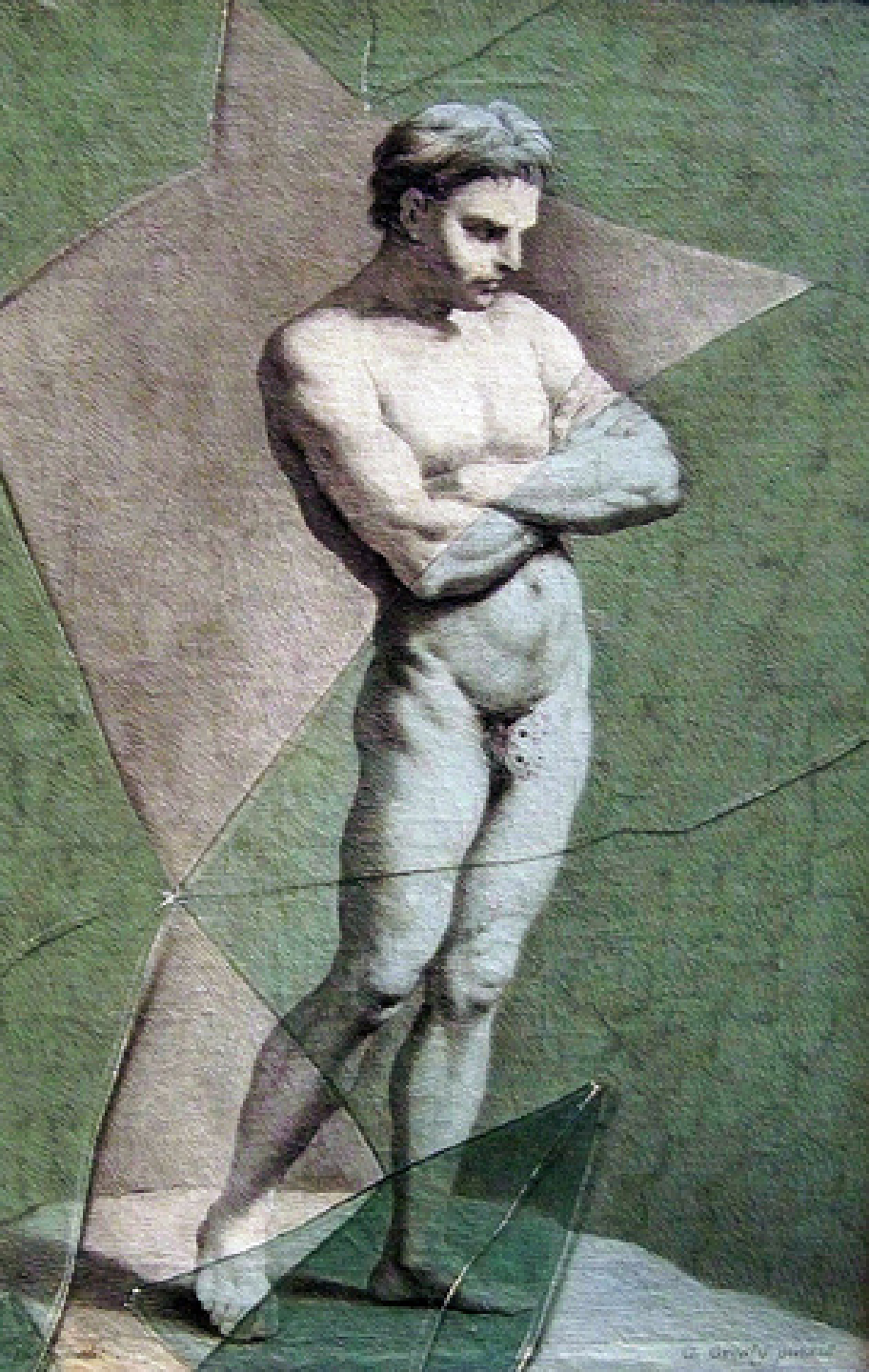


Antoine Fort-Bras
(Venise ?, vers 1660 ? –
Villeneuve-lès-Avignon ?, 1744 ?),
Trompe-l'œil :
Chevalet,
1686,
peinture à l'huile sur toile
et bois,
Avignon,
musée Calvet.





X



Gaspard Gresly
(L'Isle-sur-le-Doubs, 1712 –
Besançon, 1756),
Trompe-l'œil
à la gravure de Bouchardon,
vers 1750,
peinture à l'huile sur toile,
Besançon,
musée des Beaux-Arts et d'Archéologie.





François Xavier Vispré (Besançon ?, vers 1730 – Besançon ?, 1789/90),
***Trompe-l'œil à la gravure aux musiciens ambulants*, vers 1750,**
peinture à l'huile sur toile, Dijon, musée des Beaux-Arts.



Aa



Etienne Moulinneuf
(Marseille, 1715/20 –
?, 1789),
Trompe-l'œil
à la gravure de Chardin,
vers 1770,
peinture à l'huile sur toile,
Los Angeles,
Conty Museum of Art.



Ee



Louis Léopold Boilly (La Bassée, 1761 – Paris, 1845),
Trompe-l'œil (devant de cheminée) : chat regardant des harengs,
vers 1820, peinture à l'huile sur toile, collection particulière.



James Oglethorpe

Mm



Louis Léopold Boilly
(La Bassée, 1761 –
Paris, 1845),
Trompe-l'œil :
portrait d'homme,
vers 1805/10,
peinture à l'huile sur toile,
Saint-Omer,
musée de l'hôtel Sandelin.

Pp



Louis Léopold Boilly
(La Bassée, 1761 –
Paris, 1845),
Jeune fille à la fenêtre,
vers 1800,
peinture à l'huile sur toile,
Londres,
National Gallery.



Mobiliers



S



Allemagne,
XVI^e siècle,
Trompe-l'œil :
placard aux flacons et aux livres,
vers 1520,
peinture à l'huile sur bois,
Colmar,
musée d'Unterlinden.



Z



Jean-François de Le Motte
(Tournai ?, vers 1630 –
Tournai ?, vers 1690),
*Trompe-l'œil :
poulailler*,
vers 1660,
peinture à l'huile sur toile,
Arras,
musée des Beaux-Arts.



W



**Cornelius Norbertus
Gijsbrechts
(Anvers, vers 1620 –
Stockholm ?, vers 1685),
*Trompe l'œil :
placard*,
1666,
peinture à l'huile sur toile,
collection particulière.**



Rr



Louis Léopold Boilly (La Bassée, 1761 – Paris, 1845),
Trompe-l'œil aux cartes à jouer, vers 1790, peinture à l'huile sur bois,
Wimpole Hall, National Trust



T



Louis Léopold Boilly (La Bassée, 1761 – Paris, 1845),
***Trompe-l'œil aux pièces de monnaie*, vers 1808/14,**
peinture à l'huile sur papier collé sur bois, Lille, musée des Beaux-Arts.



Natures mortes



R



Johannes Leemans (La Haye, 1633 – La Haye, 1688),
***Nature morte aux accessoires de chasse*, 1669, peinture à l'huile sur toile,**
Nuremberg, Germanisches Nationalmuseum.



M



François Desportes
(Champigneulle, 1661 –
Paris, 1743),
*Nature morte aux fruits
et au gibier dans une niche*,
1706,
peinture à l'huile sur toile,
Le Havre,
musée des Beaux-Arts
André Malraux.



Dd



**Jean-Baptiste Oudry (Paris, 1686 – Beauvais, 1755),
Nature morte aux trois oiseaux et Nature morte aux deux oiseaux et à la souris,
 1712, peintures à l'huile sur toile, Agen, musée des Beaux-Arts.**



Hh



Jean-Jacques Bachelier
(Paris, 1724 – Paris, 1806),
Canard pendu à une planche,
1753,
peinture à l'huile sur toile,
Angers,
musée des Beaux-Arts.



Jz



Louis Léopold Boilly
(La Bassée, 1761 –
Paris, 1845),
Trompe-l'œil :
grappe de raisin,
vers 1810,
peinture à l'huile sur toile,
Rouen,
musée des Beaux-Arts.





Piat Sauvage (Tournai, 1744 – Tournai, 1818),
Bas-relief en trompe-l'œil : Nymphe et putti, vers 1780, peinture à l'huile sur toile,
New York, The Metropolitan Museum.





**Gérard de Lairesse (Liège, 1641 – Amsterdam, 1711),
Les Quatre âges de l'Humanité : L'Âge d'or et L'Âge d'argent,
1682, peinture à l'huile sur toile, Orléans, musée des Beaux-Arts.**



**Gérard de Lairese (Liège, 1641 – Amsterdam, 1711),
Les Quatre âges de l'Humanité : L'Âge de bronze et *L'Âge du fer*,
1682, peinture à l'huile sur toile, Orléans, musée des Beaux-Arts.**

