

Les ateliers d'histoire de l'art

La peinture française au XVIIe siècle

Acte III

20 décembre 2012

- . Ne pas hésiter à prendre la parole, mais sans la monopoliser.
- . Suivre une méthodologie : données matérielles, sujet, auteur et historique, contexte artistique et traitement.
- . Limiter les commentaires esthétiques subjectifs et ne pas utiliser internet.



. Données matérielles

- technique :
peinture à l'huile sur bois.
- dimensions :
1,300 x 1,300.
- lieu de conservation :
Paris, musée du Louvre.

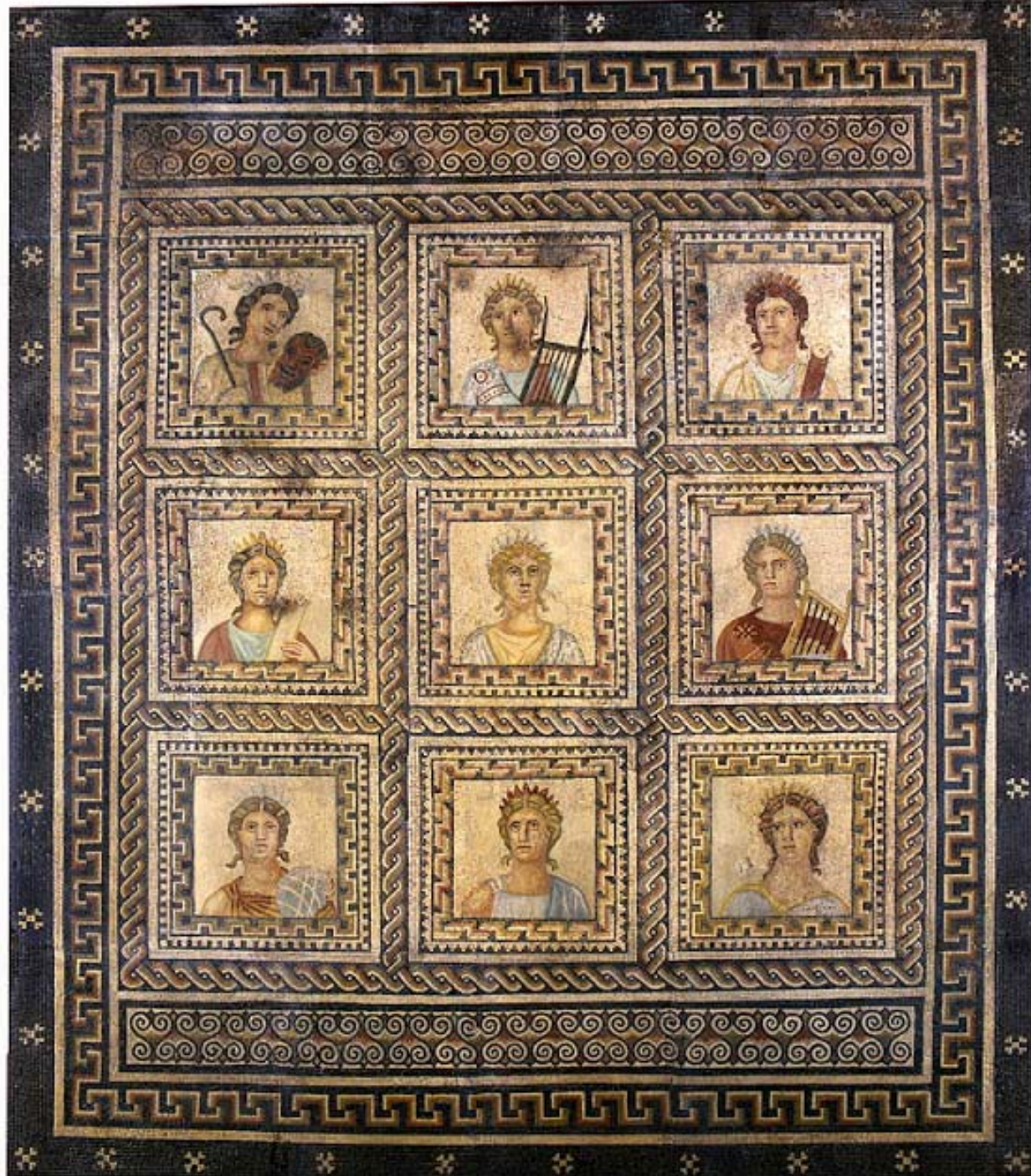
. Sujet





Clio, Euterpe et Thalie,
peinture à l'huile sur bois,
Paris, musée du Louvre.

Empire romain,
II/IIIe siècle ap. J.-C.,
Les Neuf muses,
vers 200,
mosaïque,
Trêves,
musée archéologique.



Empire romain,
IIe s. ap. J.-C.,
Les Attributs des muses,
vers 150,
mosaïque,
Elis (Grèce),
musée archéologique.





Italie romaine, II^e siècle ap. J.-C.,
Sarcophage « aux muses », vers 130, marbre,
Paris, musée du Louvre.



Italie romaine, IIe siècle ap. J.-C.,
Sarcophage « aux muses » (détail) :
Clio (?),
vers 130 , marbre,
Paris, musée du Louvre.



Giovanni Baglione
(Rome, vers 1573 –
Rome, 1644),
Clio, 1620/1,
peinture à l'huile sur toile,
Arras,
musée des Beaux-Arts.



Italie romaine, II^e siècle ap. J.-C.,
Sarcophage « aux muses » (détail) :
Euterpe (?),
vers 130 , marbre,
Paris, musée du Louvre.





Giovanni Baglione
(Rome, vers 1573 –
Rome, 1644),
Euterpe, 1620/1,
peinture à l'huile sur toile,
Arras,
musée des Beaux-Arts.



Italie romaine, II^e siècle ap. J.-C.,
Sarcophage « aux muses » (détail) :
Thalie,
vers 130 , marbre,
Paris, musée du Louvre.

Giovanni Baglione
(Rome, vers 1573 –
Rome, 1644),
Thalie, 1620/1,
peinture à l'huile sur toile,
Arras,
musée des Beaux-Arts.





Clio, Euterpe et Thalie,
peinture à l'huile sur bois,
Paris, musée du Louvre.





Melpomène, Erato et Polymnie,
peinture à l'huile sur bois,
Paris, musée du Louvre.



Italie romaine, II^e siècle ap. J.-C.,
Sarcophage « aux muses » (détail) :
Melpomène,
vers 130 , marbre,
Paris, musée du Louvre.





Italie romaine, II^e siècle ap. J.-C.,
Sarcophage « aux muses » (détail) :
Erato (?),
vers 130 , marbre ,
Paris, musée du Louvre.



Giovanni Baglione
(Rome, vers 1573 –
Rome, 1644),
Erato, 1620/1,
peinture à l'huile sur toile,
Arras,
musée des Beaux-Arts.



Italie romaine, II^e siècle ap. J.-C.,
Sarcophage « aux muses » (détail) :
Polymnie (?),
vers 130, marbre,
Paris, musée du Louvre.



Giovanni Baglione
(Rome, vers 1573 –
Rome, 1644),
Polymnie, 1620/1,
peinture à l'huile sur toile,
Arras,
musée des Beaux-Arts.



Uranie,
peinture à l'huile sur bois,
Paris, musée du Louvre.





Italie romaine, II^e siècle ap. J.-C.,
Sarcophage « aux muses » (détail) :
Uranie,
vers 130 , marbre,
Paris, musée du Louvre.



Giovanni Baglione
(Rome, vers 1573 –
Rome, 1644),
Uranie, 1620/1,
peinture à l'huile sur toile,
Arras,
musée des Beaux-Arts.



Terpsichore,
peinture à l'huile sur bois,
Paris, musée du Louvre.



Italie romaine, II^e siècle ap. J.-C.,
Sarcophage « aux muses » (détail) :
Terpsichore (?),
vers 130 , marbre,
Paris, musée du Louvre.

Giovanni Baglione
(Rome, vers 1573 –
Rome, 1644),
Terpsichore, 1620/1,
peinture à l'huile sur toile,
Arras,
musée des Beaux-Arts.



Calliope,
peinture à l'huile sur bois,
Paris, musée du Louvre.





Italie romaine, II^e siècle ap. J.-C.,
Sarcophage « aux muses » (détail) :
Calliope (?),
vers 130 , marbre,
Paris, musée du Louvre.

Giovanni Baglione
(Rome, vers 1573 –
Rome, 1644),
Calliope, 1620/1,
peinture à l'huile sur toile,
Arras,
musée des Beaux-Arts.







Phaéton demande à Apollon la conduite du char du soleil,
peinture à l'huile sur bois,
Paris, musée du Louvre.

. Auteur et historique





Eustache Le Sueur (Paris, 1616 – Paris, 1655),
Clio, Euterpe et Thalie, 1652,
peinture à l'huile sur bois,
Paris, musée du Louvre.



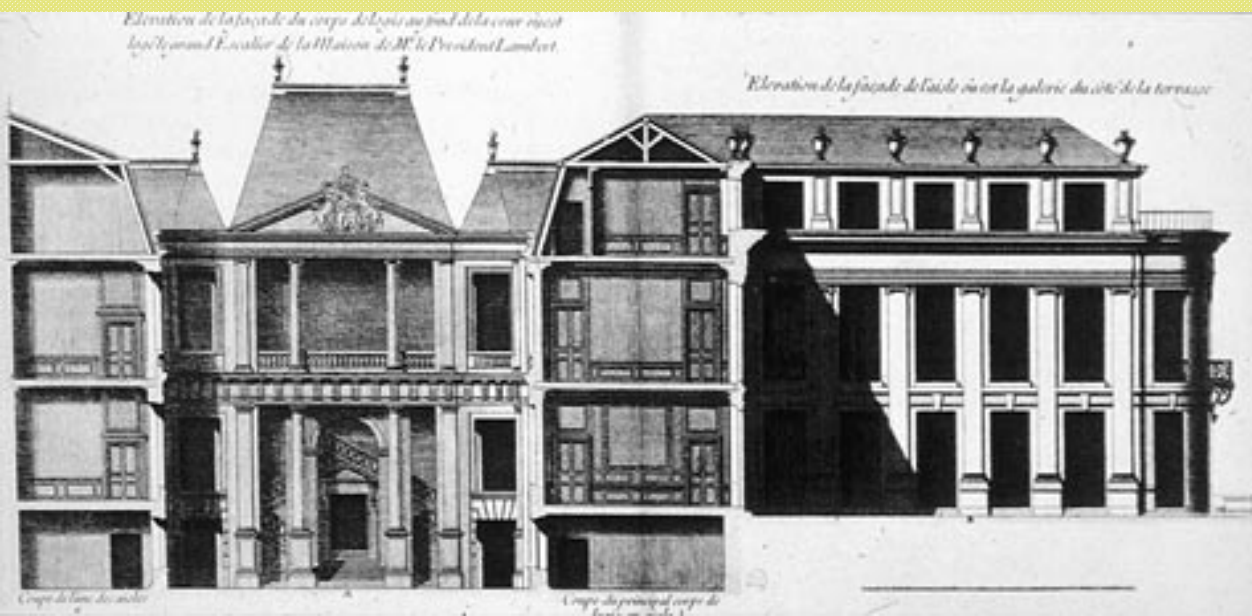
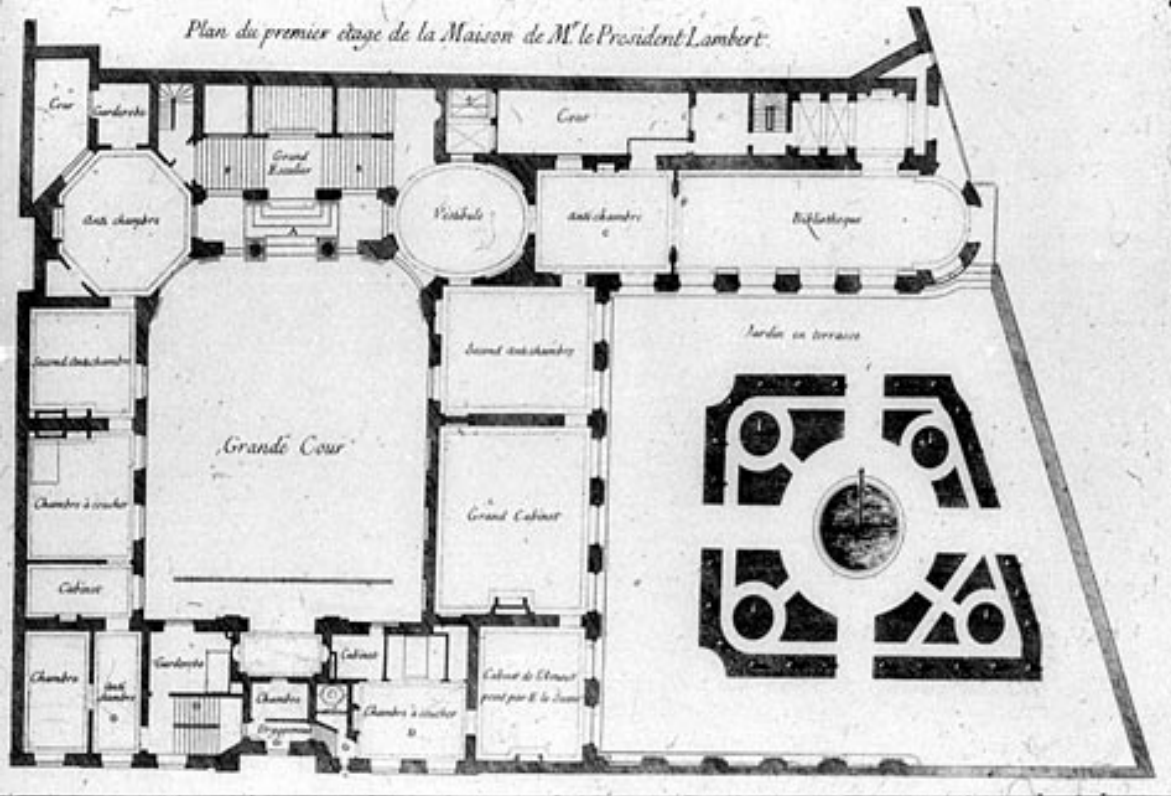
France, XVIIe siècle,
*Portrait du Président
Nicolas Lambert de Thorigny*,
vers 1650,
peinture à l'huile sur toile,
localisation inconnue.



Louis Le Vau (Paris, 1612 – Paris, 1670),
Hôtel Lambert, 1640/50,
Paris, Ile Saint-Louis.



Louis Le Vau (Paris, 1612 – Paris, 1670),
Hôtel Lambert, 1640/50,
Paris, Ile Saint-Louis.



Louis Le Vau
(Paris, 1612 –
Paris, 1670),
Hôtel Lambert :
plan et coupe,
vers 1640/50,
Paris,
Ile Saint-Louis.



Louis Le Vau (Paris, 1612 – Paris, 1670),
Hôtel Lambert : cour intérieure, vers 1640/50,
Paris, Ile Saint-Louis.



Louis Le Vau (Paris, 1612 – Paris, 1670),
Hôtel Lambert : jardin suspendu, vers 1640/50, Paris, Ile Saint-Louis.



Louis Le Vau (Paris, 1612 – Paris, 1670),
Hôtel Lambert : galerie d'Hercule (décor de Charles Lebrun), vers 1640/50,
Paris, Ile Saint-Louis.





François Perrier
(Franche-Comté, vers 1600 –
Paris, 1650),
Hôtel Lambert :
Plafond du cabinet des muses
(détail),
vers 1645,
Paris, Hôtel Lambert,
Ile Saint-Louis.



Bernard Picart (Paris, 1673 – Amsterdam, 1734),
Vue du Cabinet de l'Amour à l'hôtel Lambert, vers 1720, gravure,
Paris, Bibliothèque nationale de France.

Eustache Le Sueur
(Paris, 1616 – Paris, 1655),
La Naissance de l'Amour, 1646/7,
peinture à l'huile sur toile,
Paris, musée du Louvre.





Eustache Le Sueur
 (Paris, 1616 – Paris, 1655),
Episodes de l'enfance de l'Amour,
 1646/7,
 peinture à l'huile sur toile,
 Paris, musée du Louvre.



Eustache Le Sueur
(Paris, 1616 –
Paris, 1655),
L'Amour dérobe la foudre à Jupiter,
1646/7,
peinture à l'huile sur toile,
Paris,
musée du Louvre.



. Contexte artistique

- pourquoi les muses ?



Italie romaine, II^e siècle ap. J.-C.,
Sarcophage « aux muses », vers 130, marbre,
Paris, musée du Louvre.



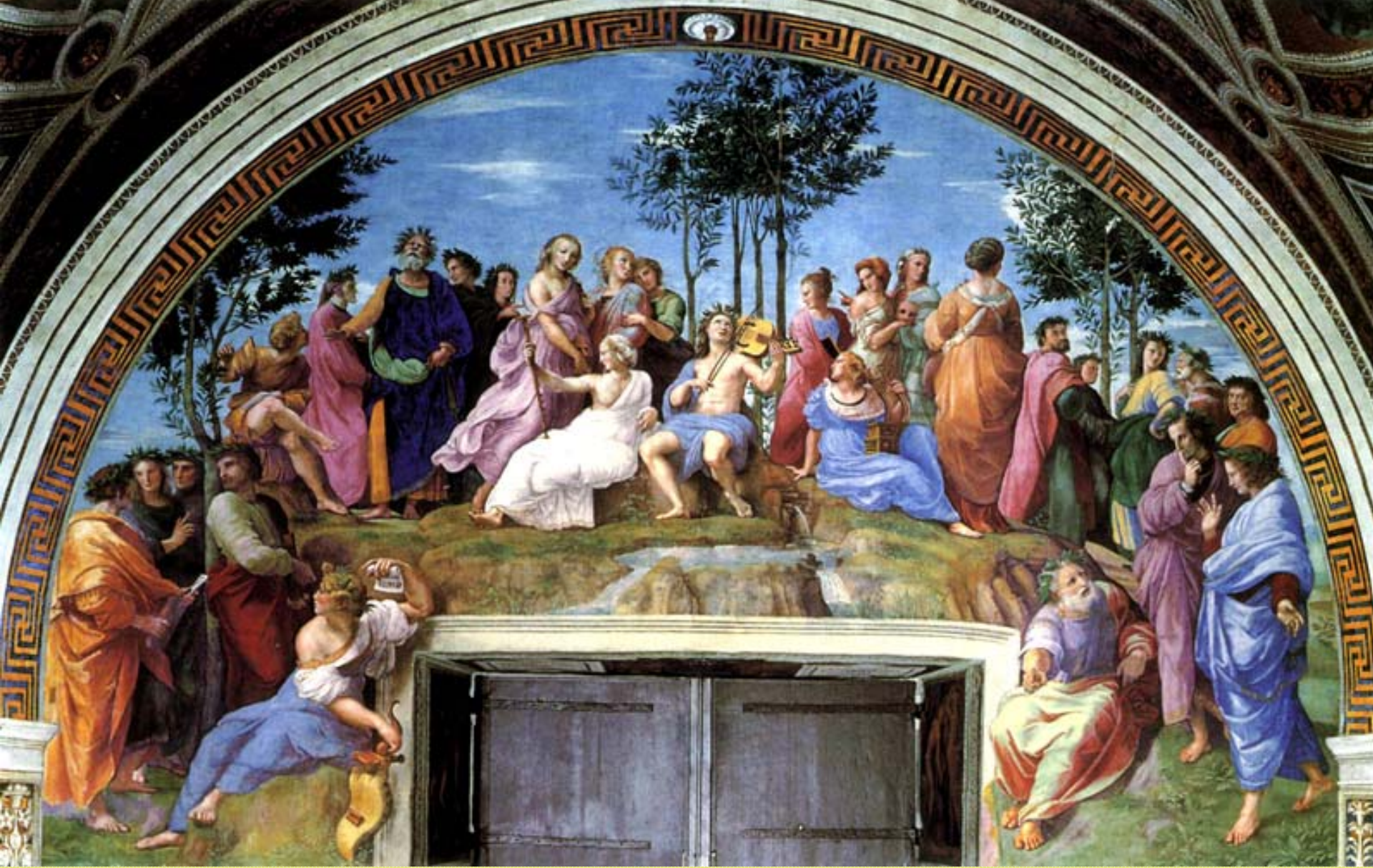
Eustache Le Sueur (Paris, 1616 – Paris, 1655),
Clio, Euterpe et Thalie, 1652,
peinture à l'huile sur bois,
Paris, musée du Louvre.

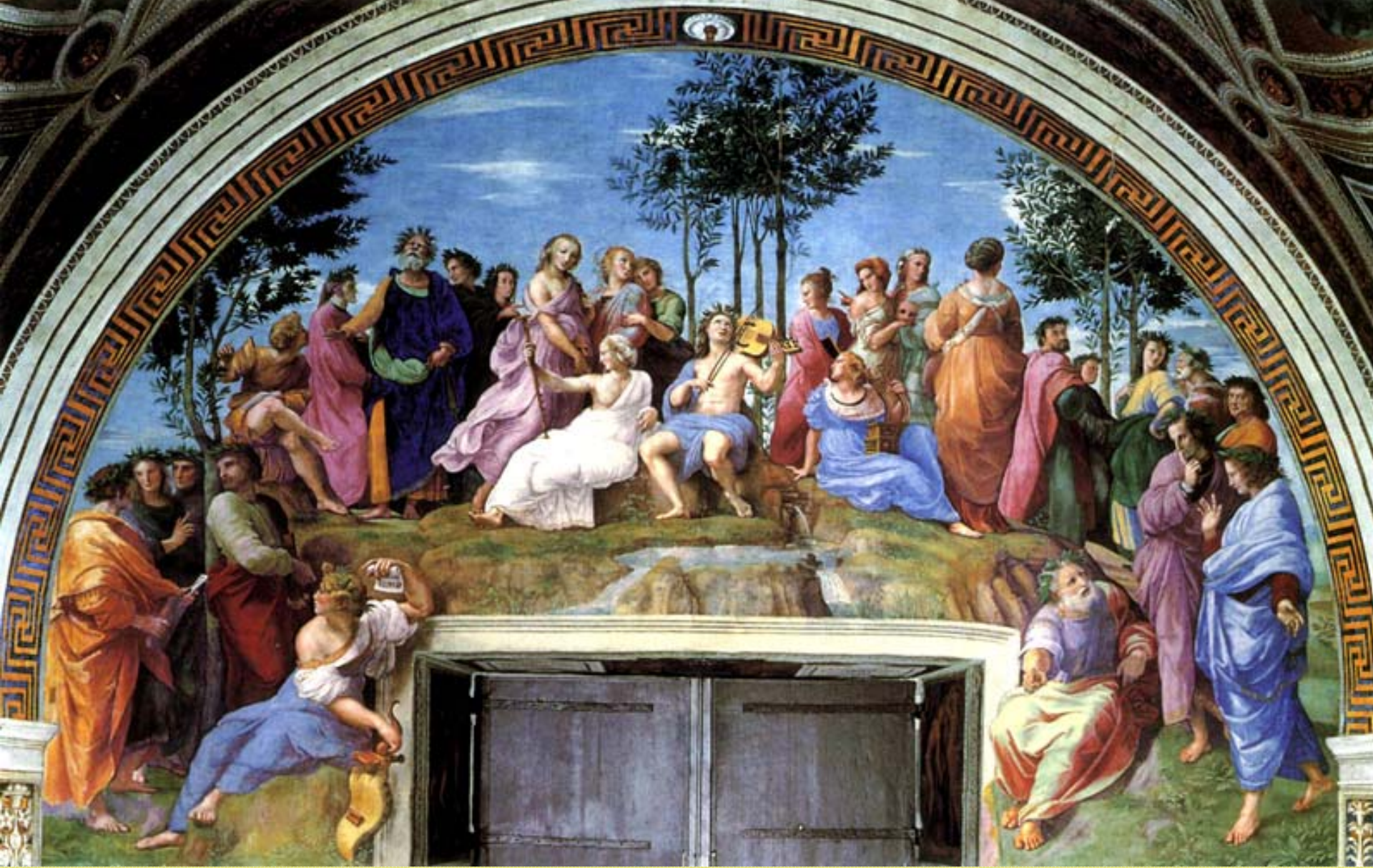
- exemples de rassemblements de muses ?





Andrea Mantegna (Isola di Carturo, 1430/1 – Mantoue, 1506),
Le Parnasse, 1496/7, tempera sur bois,
Paris, musée du Louvre.





Raffaello Sanzio, dit Raphaël (Urbino, 1483 – Rome, 1520),
Le Parnasse, 1509/11, fresque,
Rome, palais du Vatican, 'Stanze di Raffaello'.



Raffaello Sanzio, dit Raphaël (Urbino, 1483 – Rome, 1520),
Le Parnasse (détail), 1509/11, fresque,
Rome, palais du Vatican, 'Stanze di Raffaello'.





Nicolas Poussin (Les Andelys, 1594 – Rome, 1665),
Le Parnasse, 1631/32, peinture à l'huile sur toile, Madrid, musée du Prado.





Simon Vouet (Paris, 1590 – Paris, 1649),
Apollon et les muses, 1640,
peinture à l'huile sur toile,
Budapest, musée des Beaux-Arts.

- exemples de 'cabinets des muses'
ou de décors similaires ?





Giovanni Baglione
(Rome, vers 1573 –
Rome, 1644),
Apollon, 1620/1,
peinture à l'huile sur toile,
Arras,
musée des Beaux-Arts.



Philippe Quantin (Dijon, vers 1580 ? – Dijon, 1636),
La Muse Uranie, vers 1630,
peinture à l'huile sur,
Dijon, musée des Beaux-Arts.



France, XVIIe siècle,
Cabinet dit « de sainte Cécile », vers 1630,
Cormatin, château.



France, XVIIe siècle,
Cabinet dit « de sainte Cécile », vers 1630,
Cormatin, château.



Laurent de La Hyre (Paris, 1606 – Paris, 1656),
Allégorie de l'Astronomie, 1649,
peinture à l'huile sur toile,
Orléans, musée des Beaux-Arts.



Laurent de La Hyre (Paris, 1606 – Paris, 1656),
Allégorie de la Musique, 1649,
peinture à l'huile sur toile,
New York, Metropolitan Museum of Art.



Laurent de La Hyre (Paris, 1606 – Paris, 1656),
Allégorie de la Musique et *Deux putti musiciens*, 1649,
peintures à l'huile sur toile,
Dijon, musée Magnien,
et New York, Metropolitan Museum of Art.



Laurent de La Hyre (Paris, 1606 – Paris, 1656),
Allégorie de l'Arithmétique, 1650, peinture à l'huile sur toile,
Heino (Pays-Bas), Fondation Hannema-de Stuers.



Laurent de La Hyre (Paris, 1606 – Paris, 1656),
Allégorie de la Grammaire, 1650, peinture à l'huile sur toile,
Londres, The National Gallery.



Laurent de La Hyre (Paris, 1606 – Paris, 1656),
Allégorie de la Rhétorique, 1650, peinture à l'huile sur toile,
collection particulière.



Laurent de La Hyre (Paris, 1606 – Paris, 1656),
Allégorie de la Dialectique, 1650, peinture à l'huile sur toile,
collection particulière.



Laurent de La Hyre (Paris, 1606 – Paris, 1656),
Allégorie de la Géométrie, 1649, peinture à l'huile sur toile,
collection particulière.

. Traitement



Eustache Le Sueur (Paris, 1616 – Paris, 1655),
Clio, Euterpe et Thalie, 1652,
peinture à l'huile sur bois,
Paris, musée du Louvre.





Louis ou Antoine Le Nain
(Laon, 1597/1607 ? –
Paris, 1648),
*Vénus demandant à Vulcain
des armes pour Enée*,
1641,
peinture à l'huile sur toile,
Reims,
musée des Beaux-Arts
Saint-Denis.





Simon Vouet
(Paris, 1590 – Paris, 1649),
Loth et ses filles, 1633,
peinture à l'huile sur toile,
Strasbourg,
musée des Beaux-Arts.





Sébastien Bourdon
(Montpellier, 1616 –
Paris, 1671),
Le Sacrifice d'Iphigénie,
1640/5,
peinture à l'huile sur toile,
Orléans,
musée des Beaux-Arts.



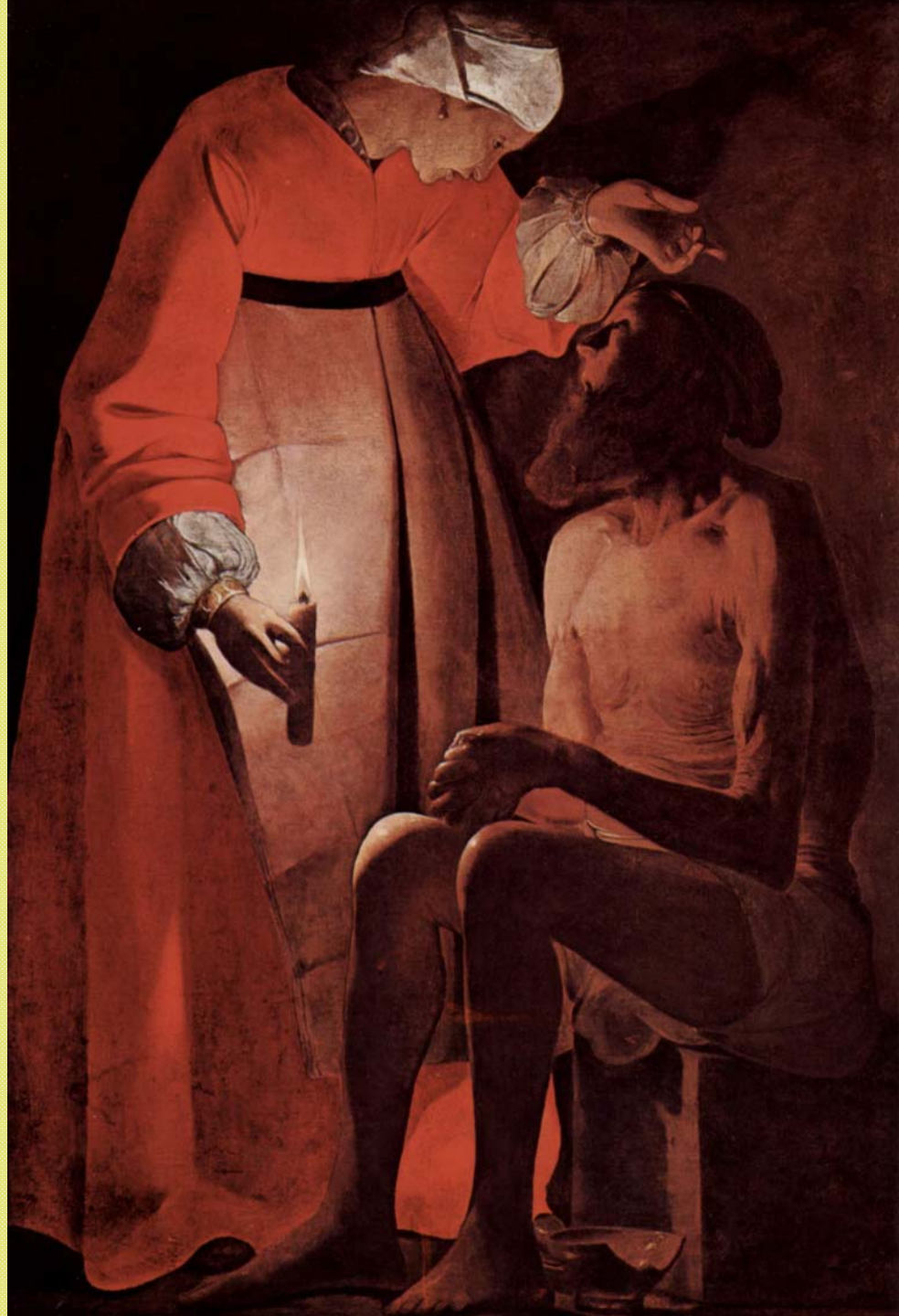


Nicolas Tournier
(Montbéliard, 1590 –
Toulouse, 1639),
La Déposition de croix,
vers 1630,
peinture à l'huile sur toile,
Toulouse,
musée des Augustins.

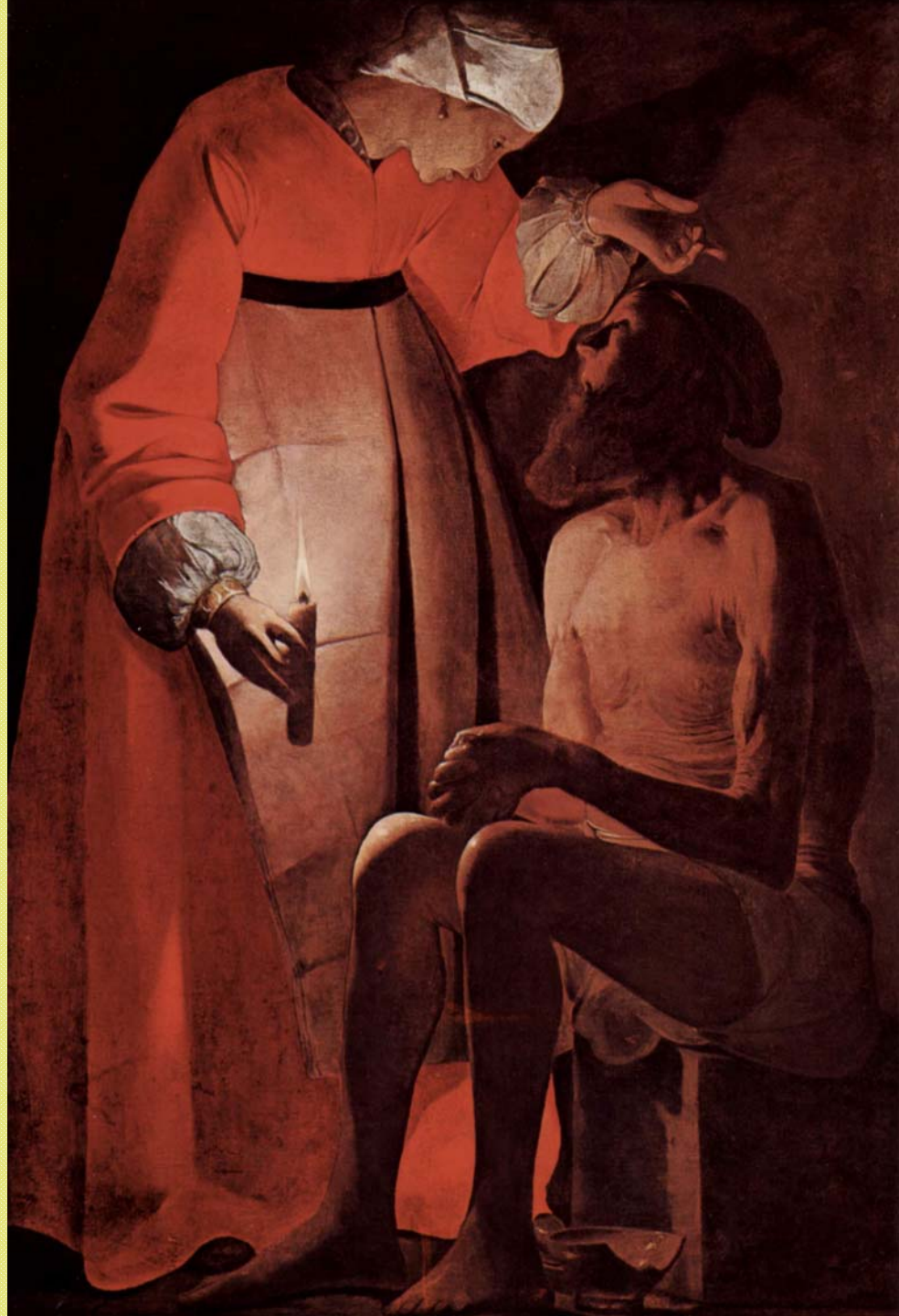




Nicolas Poussin (Les Andelys, 1594 – Rome, 1665),
Eliézer et Rebecca, 1647/51, peinture à l'huile sur toile,
Paris, musée du Louvre.



Georges de La Tour
(Vic-sur-Seille, 1593 –
Lunéville, 1652),
Job moqué par sa femme,
vers 1644,
peinture à l'huile sur toile,
Epinal,
musée départemental des Vosges.







Philippe de Champaigne
(Bruxelles, 1602 – Paris, 1674),
L'Assomption,
vers 1650,
peinture à l'huile sur toile,
Paris, musée du Louvre.





Valentin de Boulogne (Coulommiers, 1594 – Rome, 1632),
Le Jugement de Salomon, vers 1630,
peinture à l'huile sur toile,
Paris, musée du Louvre.





Claude Vignon (Tours, 1593 – Paris, 1670),
Crésus recevant le tribut d'un paysan de Lydie, 1629,
peinture à l'huile sur toile,
Tours, musée des Beaux-Arts.





Laurent de La Hyre
(Paris, 1606 –
Paris, 1656),
Mercure et Hersé,
1649,
peinture à l'huile sur toile,
Epinal,
musée départemental
des Vosges.





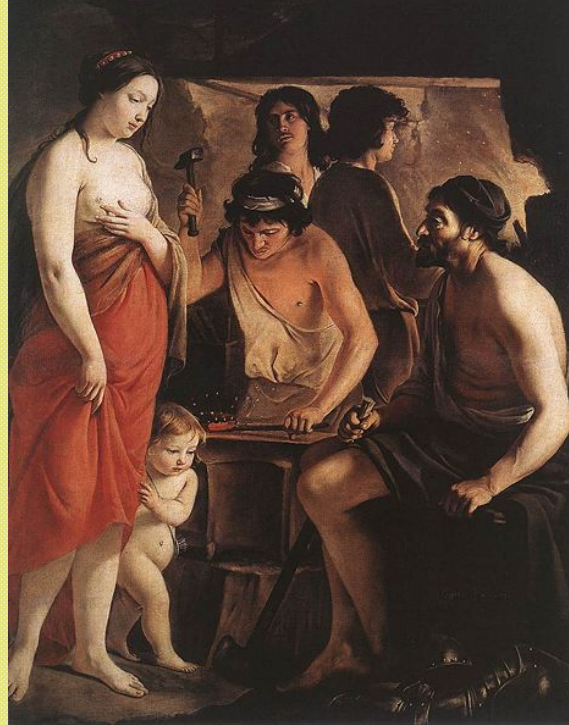
Jacques de Létin (Troyes, 1597 – Troyes, 1661),
La Déploration sur le Christ mort, 1640/5,
peinture à l'huile sur toile,
Reims, musée des Beaux-Arts Saint-Denis.





Lubin Baugin (Pithiviers, vers 1612 – Paris, 1663),
Le Christ mort, 1645/50, peinture à l'huile sur toile,
Orléans, musée des Beaux-Arts.













Eustache Le Sueur (Paris, 1616 – Paris, 1655),
Poliphile au bain avec les nymphes, vers 1644,
peinture à l'huile sur toile,
Dijon, musée Magnin.

Eustache Le Sueur
(Paris, 1616 – Paris, 1655),
*Saint Bruno assiste au sermon
de Raymond Diocrès*,
vers 1645/8,
peinture à l'huile sur toile,
Paris,
musée du Louvre.





Eustache Le Sueur
(Paris, 1616 – Paris, 1655),
Allégorie d'un ministre parfait,
1653,
peinture à l'huile sur toile,
Dunkerque,
musée des Beaux-Arts.







Italie romaine, IIe siècle ap. J.-C.,
Clio, vers 130, marbre,
Rome, musée du Vatican,
et Saint-Pétersbourg, musée de l'Ermitage.

