

# Un genre pictural : le Paysage

(dans la peinture occidentale)

## Acte V

jeudi 21 mars 2013

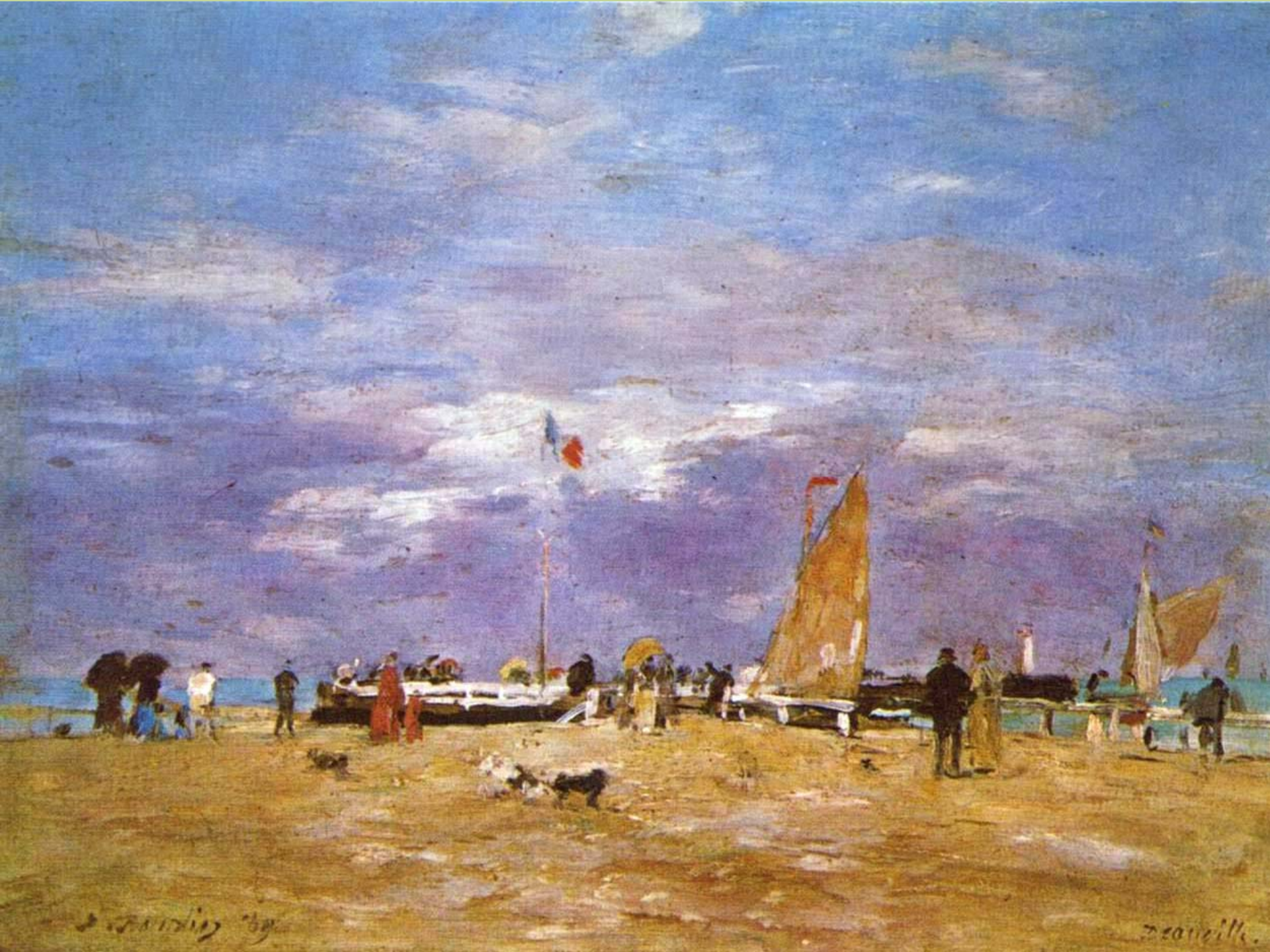
- . Ne pas hésiter à prendre la parole, mais sans la monopoliser.
- . Suivre une méthodologie géographique, chronologique et thématique.
- . Limiter les commentaires esthétiques subjectifs.
- . Ne pas utiliser internet.











Beach scene by

Deauville.





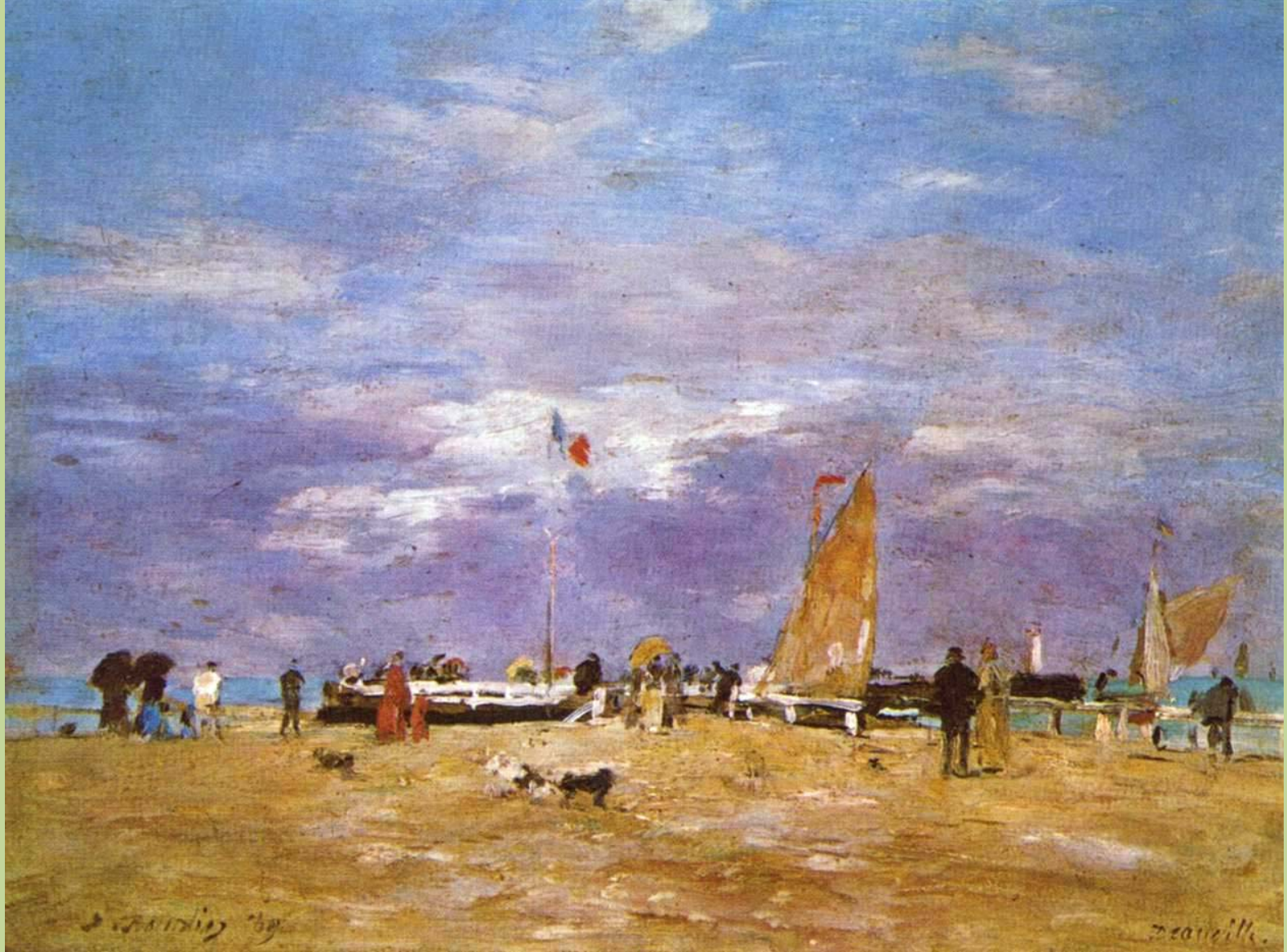
Johan Barthold Jongkind (Lattrop, 1819 – La Côte-Saint-André, 1891),  
*Vue de Paris, la Seine, l'Estacade*, 1853,  
peinture à l'huile sur toile,  
Angers, musée des Beaux-Arts.





Stanislas Lépine  
(Caen, 1836 –  
Paris, 1892),  
*Montmartre, rue Saint-Vincent*,  
vers 1855,  
peinture à l'huile sur toile,  
Paris, musée d'Orsay.





Eugène Boudin (Honfleur, 1824 – Deauville, 1898),  
*La Jetée de Deauville*, 1869,  
peinture à l'huile sur toile,  
Paris, musée d'Orsay.









Claude Monet (Paris, 1840 – Giverny, 1926),  
*Impression, soleil levant*, 1872,  
peinture à l'huile sur toile,  
Paris, musée Marmottan-Monet.



Claude Monet (Paris, 1840 – Giverny, 1926),  
*La Pie*, 1868/9,  
peinture à l'huile sur toile,  
Paris, musée d'Orsay.





Claude Monet (Paris, 1840 – Giverny, 1926),  
*Pruniers en fleurs*, 1879,  
peinture à l'huile sur toile,  
Budapest, musée des Beaux-Arts.





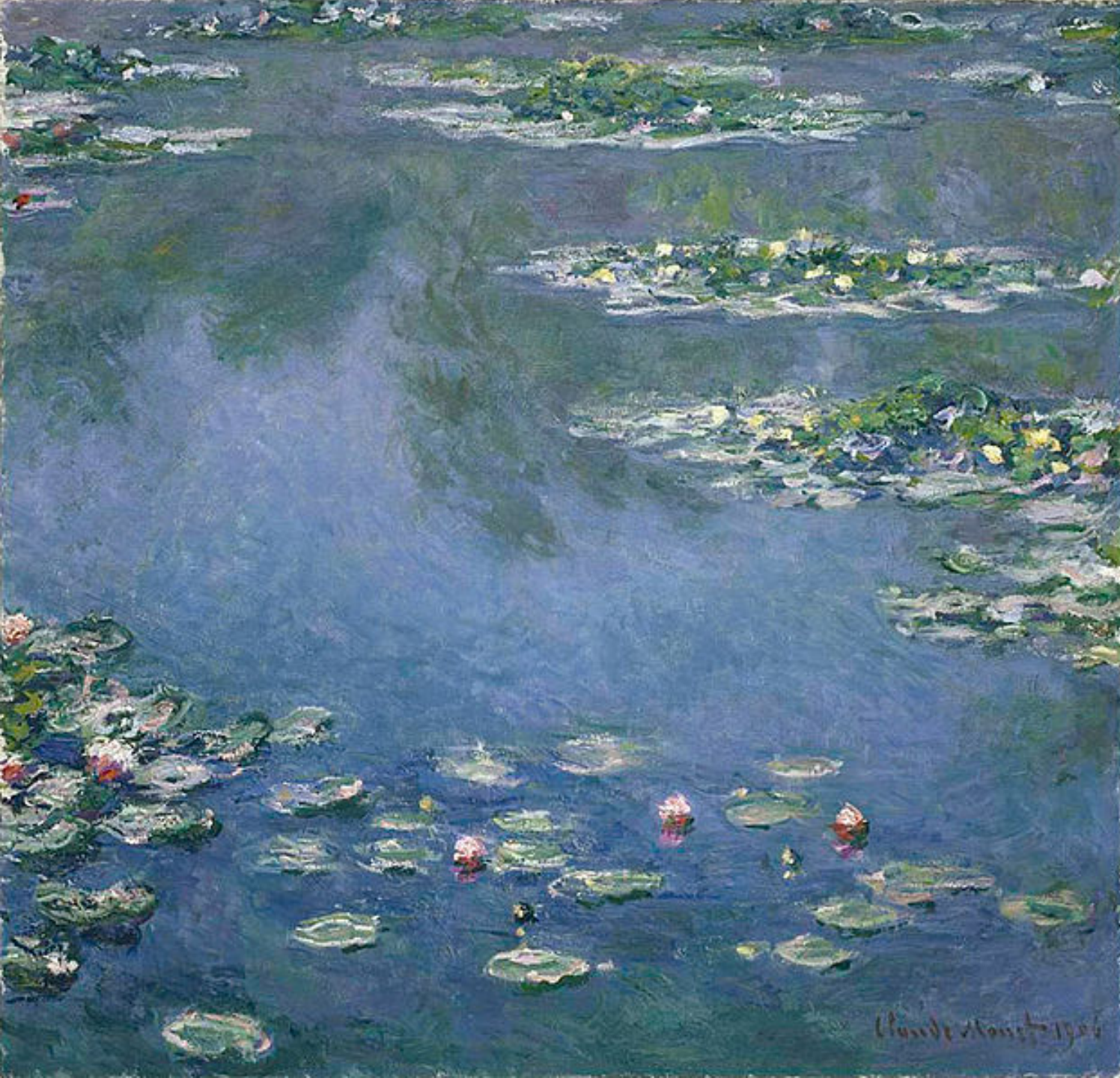
Claude Monet (Paris, 1840 – Giverny, 1926),  
*Mer agitée à Etretat*, 1883,  
peinture à l'huile sur toile,  
Lyon, musée des Beaux-Arts.





Claude Monet (Paris, 1840 – Giverny, 1926),  
*Meule, soleil couchant*, 1891,  
peinture à l'huile sur toile,  
Boston, Museum of Fine Arts.





Claude Monet  
(Paris, 1840 –  
Giverny, 1926),  
*Nymphéas*,  
1906,  
peinture à  
l'huile sur toile,  
Chicago,  
Art Institute.





























Sisley. 1875













Armand.





S. 100. 76







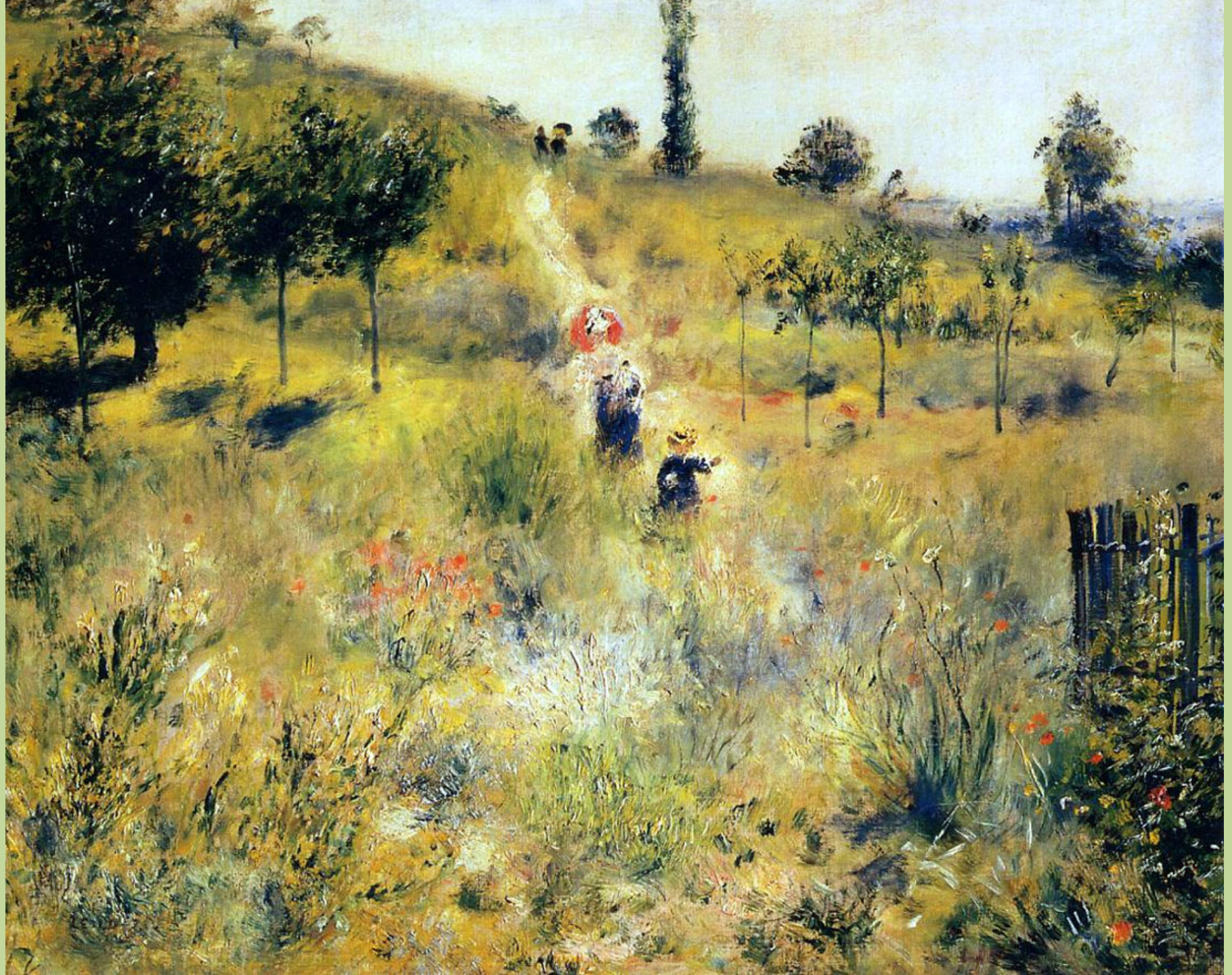
















V. G. S. JIN













Camille Pissarro  
(Charlotte-Amalie, 1830 –  
Paris, 1903),  
*Paysanne poussant une brouette*,  
*Pontoise*,  
1874,  
peinture à l'huile sur toile,  
Stockholm, Nationalmuseum.









Berthe Morisot (Bourges, 1841 – Paris, 1895),  
*Dans les blés*, 1875,  
peinture à l'huile sur toile,  
Paris musée d'Orsay.









Edouard Manet (Paris, 1832 – Paris, 1883),  
*Clair de lune sur le port de Boulogne*, 1869,  
peinture à l'huile sur toile,  
Paris, musée d'Orsay.









Armand Guillaumin (Paris, 1841 – Orly, 1927),  
*Soleil couchant à Ivry*, vers 1874,  
peinture à l'huile sur toile,  
Paris, musée d'Orsay.









Gustave Caillebotte (Paris, 1848 – Gennevilliers, 1894),  
*Vue de toits. Effet de neige*, 1878,  
peinture à l'huile sur toile,  
Paris, musée d'Orsay.









Paul Cézanne (Aix-en-Provence, 1839 – Aix-en-Provence, 1906),  
*La Seine à Bercy*, 1878,  
peinture à l'huile sur toile,  
Hambourg, Kunsthalle.









Alfred Sisley (Paris, 1839 – Moret-sur-Loing, 1899),  
*Le Pont à Villeneuve-la-Garenne*, 1872,  
peinture à l'huile sur toile,  
New York, Metropolitan Museum of Art.









François Auguste Ravier (Lyon, 1814 – Morestel, 1895),  
*Paysage*, vers 1880,  
peinture à l'huile sur toile,  
La Tronche, musée Hébert.









Camille Pissarro (Charlotte-Amalie, 1830 – Paris, 1903),  
*Avenue de l'Opéra*, 1898,  
peinture à l'huile sur toile,  
Reims, musée des Beaux-Arts.





Armand





Edouard Manet  
(Paris, 1832 –  
Paris, 1883),  
*L'Evasion de Rochefort*,  
vers 1881,  
peinture à l'huile sur toile,  
Paris, musée d'Orsay.



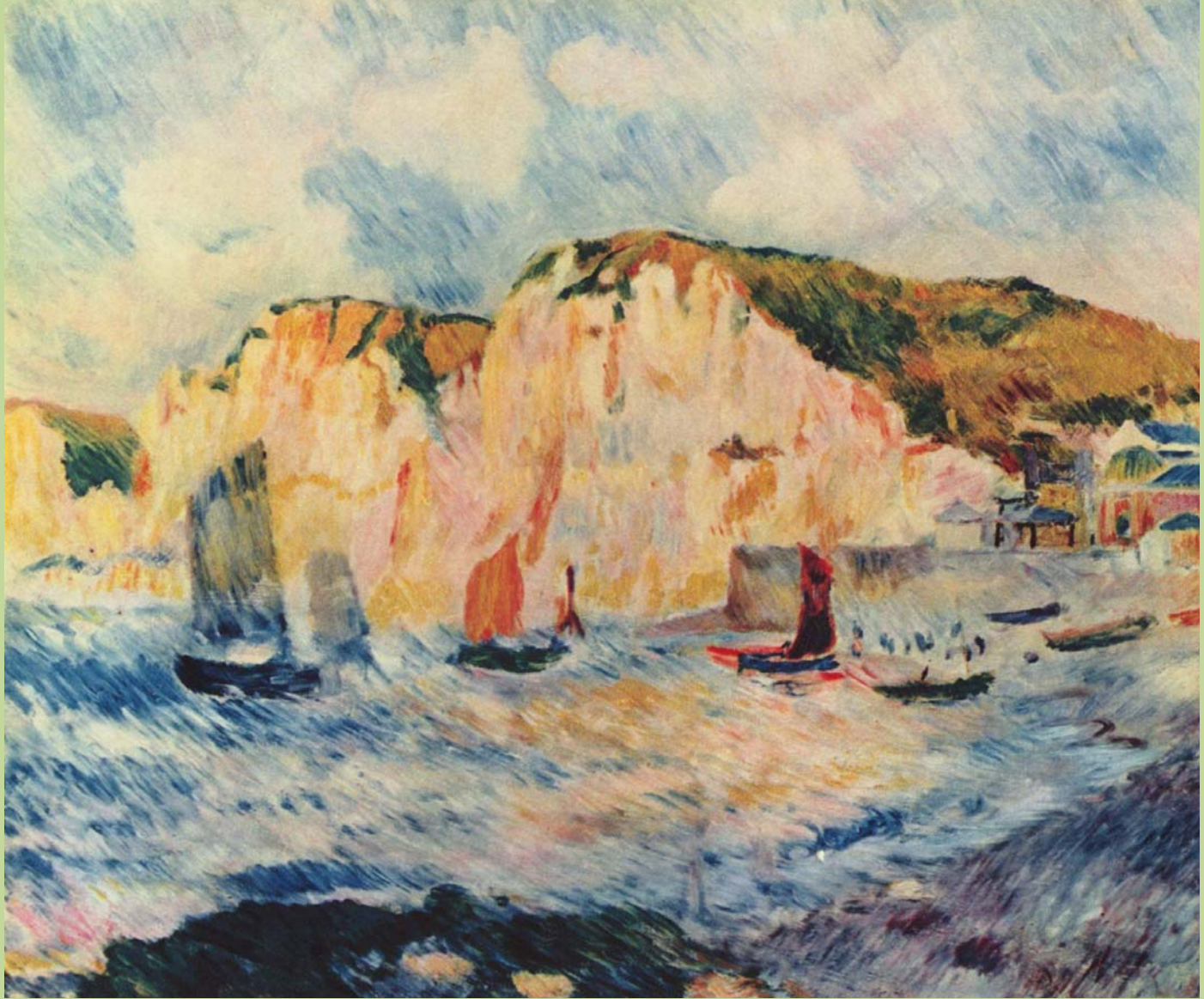






Alfred Sisley (Paris, 1839 – Moret-sur-Loing, 1899),  
*La Seine à Bougival*, 1876,  
peinture à l'huile sur toile,  
New York, Metropolitan Museum of Art.









Pierre-Auguste Renoir (Limoges, 1841 – Cagnes-sur-Mer, 1919),  
*Mer et falaises*, vers 1883,  
peinture à l'huile sur toile,  
New York, Metropolitan Museum of Art.









Paul Cézanne (Aix-en-Provence, 1839 – Aix-en-Provence, 1906),  
*Pontoise, le moulin de la couleuvre*, 1881,  
peinture à l'huile sur toile,  
Berlin, Nationalgalerie.









Paul Guigou (Villars, 1834 – Paris, 1871),  
*Paysage de Provence*, 1869,  
peinture à l'huile sur bois,  
Montpellier, musée Fabre.



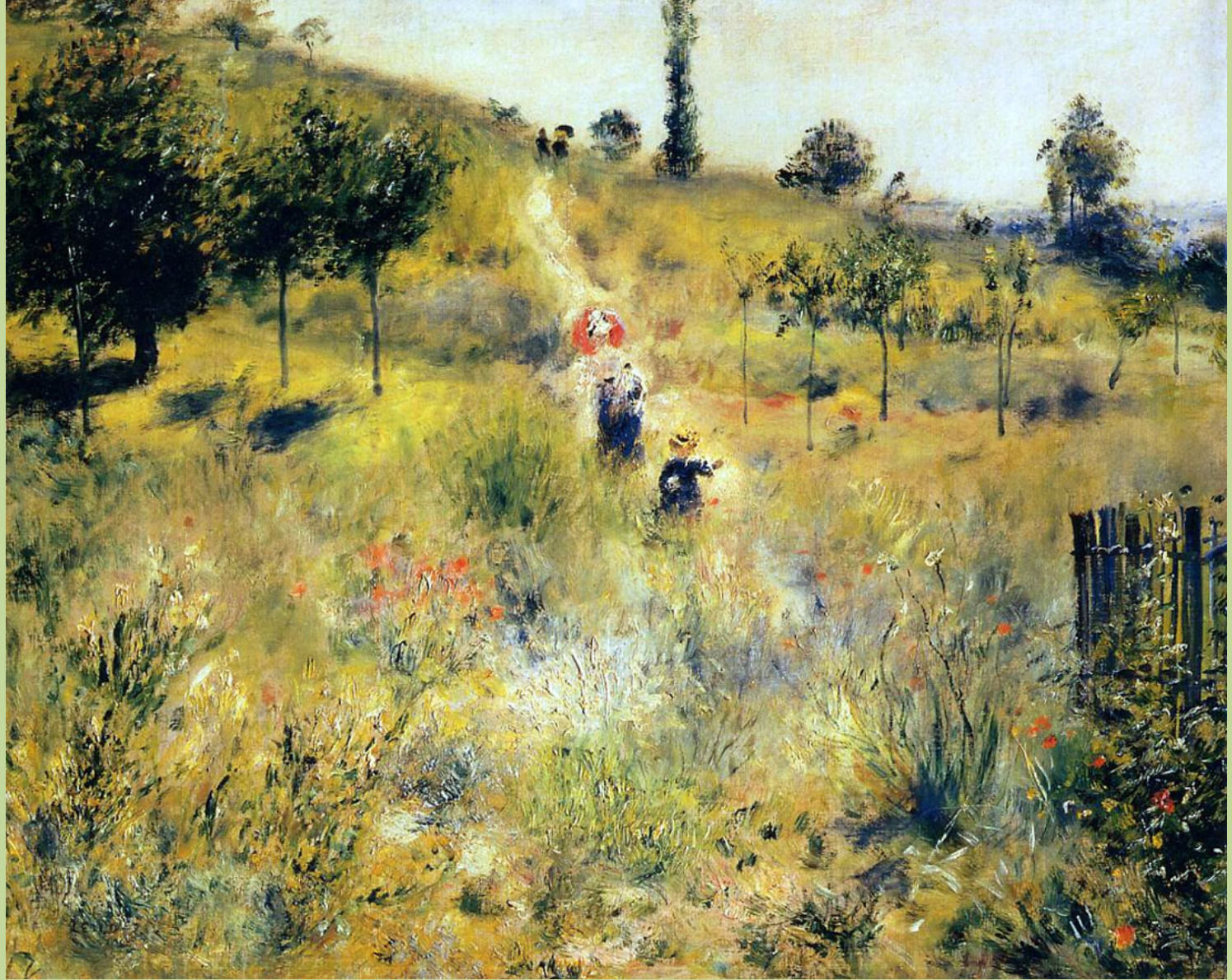




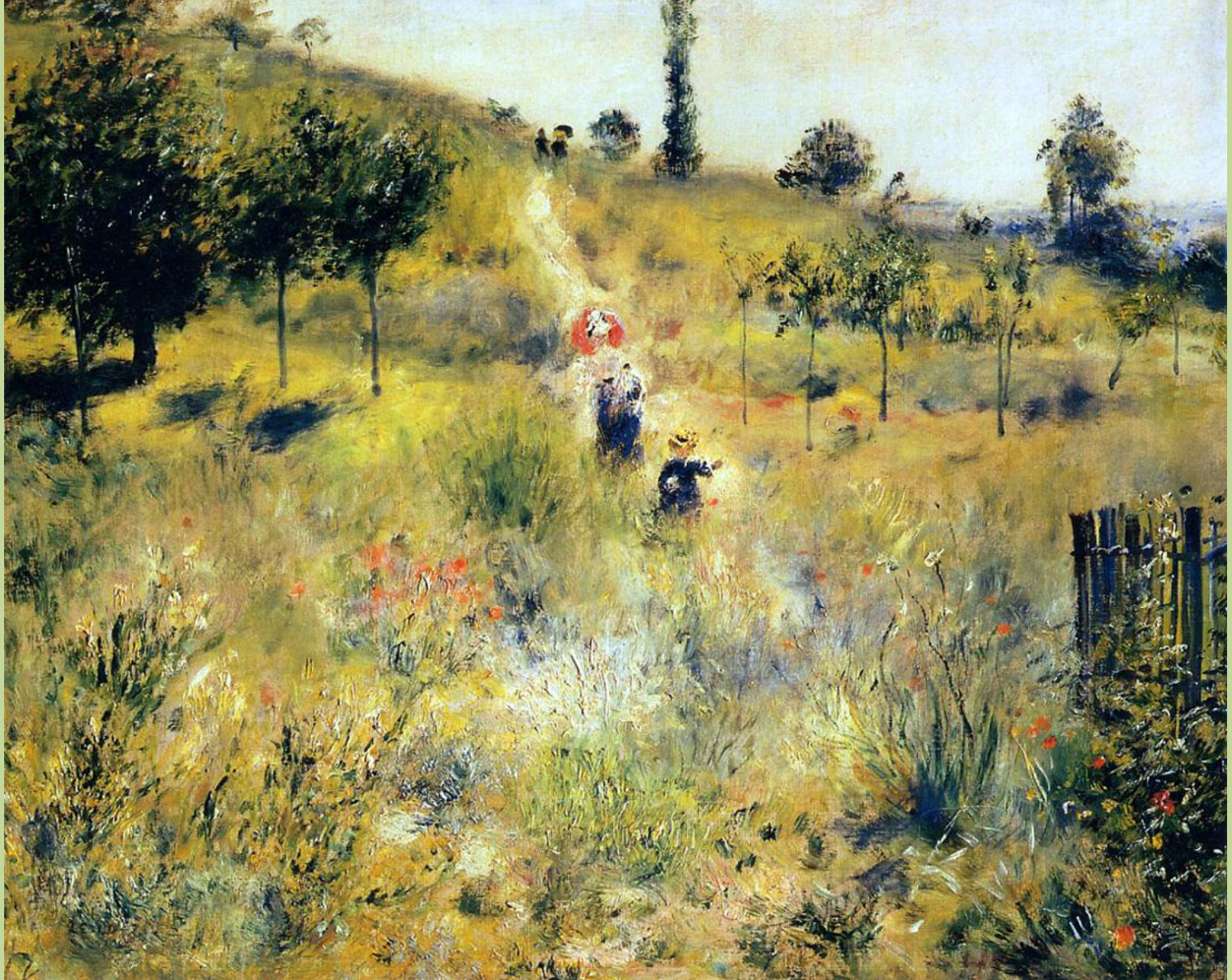


Albert Lebourg (Monffort-sur-Risle, 1849 – Rouen, 1928),  
*Remorqueurs à Rouen*, 1903,  
peinture à l'huile sur toile,  
Paris, musée d'Orsay.









Pierre-Auguste Renoir (Limoges, 1841 – Cagnes-sur-Mer, 1919),  
*Chemin montant dans les hautes herbes*, vers 1875,  
peinture à l'huile sur toile,  
Paris, musée d'Orsay.









Jean Charles Cazin (Samur, 1840 – Le Lavandou, 1901),  
*Paysage de neige*, vers 1880,  
peinture à l'huile sur bois,  
Paris, musée d'Orsay.

























Jean Léon Gérôme (Vesoul, 1824 – Paris, 1904),  
*Jérusalem, Golgotha (Consumatum est, La Crucifixion)*, 1867,  
peinture à l'huile sur toile,  
Paris, musée d'Orsay.





Gustave Guillaumet (Puteaux, 1840 – Paris, 1887),  
*Le Sahara*, 1867,  
peinture à l'huile sur toile,  
Paris, musée d'Orsay.





Gustave Doré (Strasbourg, 1832 – Grenoble, 1883),  
*L'Enigme*, 1871,  
peinture à l'huile sur toile,  
Paris, musée d'Orsay.





Edouard Detaille (Paris, 1848 – Paris, 1912),  
*Le Rêve*, 1888,  
peinture à l'huile sur toile,  
Paris, musée d'Orsay.







Paul Gauguin  
(Paris, 1848 –  
Atuona, 1803),  
*Les Alyscamps, Arles*, 1888,  
peinture à l'huile sur toile,  
Paris,  
musée d'Orsay.

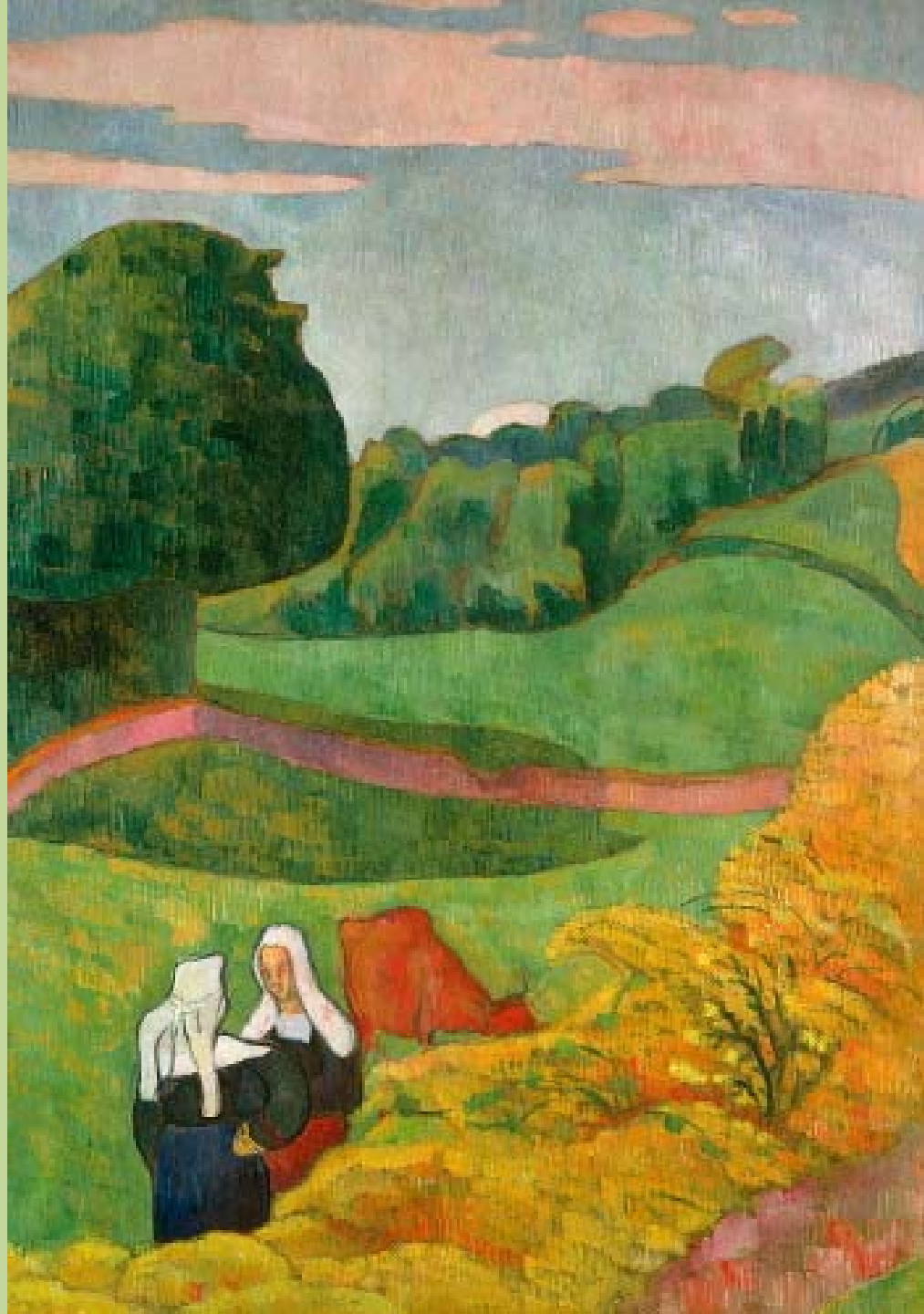




Emile Bernard  
(Lille, 1868 – Paris, 1941),  
*L'Arbre jaune*, 1888,  
peinture à l'huile sur toile,  
Rennes,  
musée des Beaux-Arts.



Emile Bernard  
(Lille, 1868 – Paris, 1941),  
*Paysage avec deux Bretonnes  
et une vache*,  
1892,  
peinture à l'huile sur toile,  
Pays-Bas, Fondation Triton.





Paul Gauguin (Paris, 1848 – Atuona, 1803),  
*Montagnes à Tahiti*, 1893,  
peinture à l'huile sur toile,  
Minneapolis, Institute of Arts.











Paul Sérusier  
(Paris, 1864 –  
Morlaix, 1927),  
*Le Talisman*, 1888,  
peinture à l'huile sur bois,  
Paris, musée d'Orsay.



Paul Sérusier  
(Paris, 1864 –  
Morlaix, 1927),  
*Eve bretonne*, 1890,  
peinture à l'huile sur bois,  
Paris, musée d'Orsay.



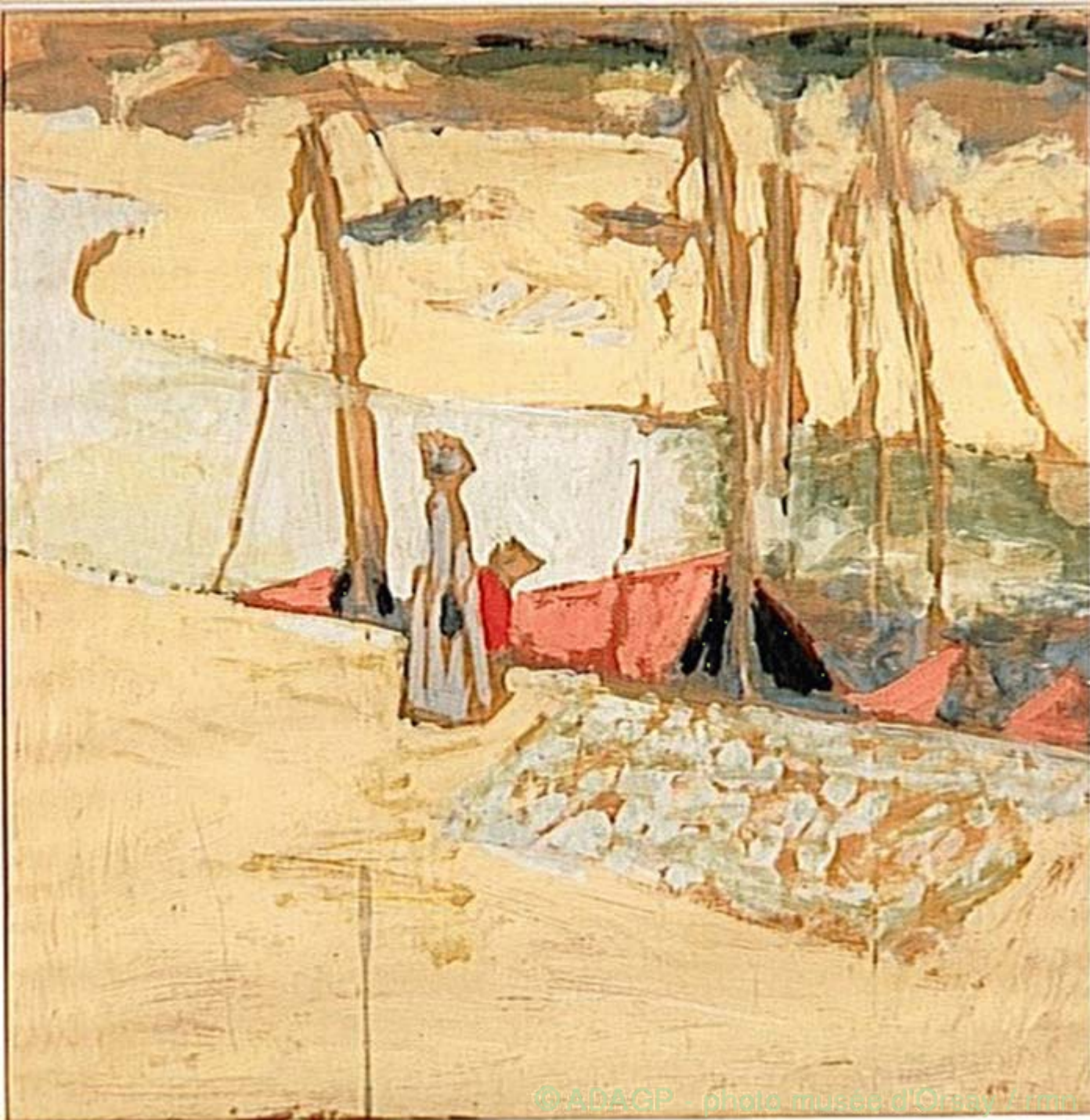


Maurice Denis  
(Granville, 1870 –  
Paris, 1943),  
*Taches de soleil  
sur la terrasse*,  
1890,  
peinture à l'huile sur carton,  
Paris,  
musée d'Orsay.

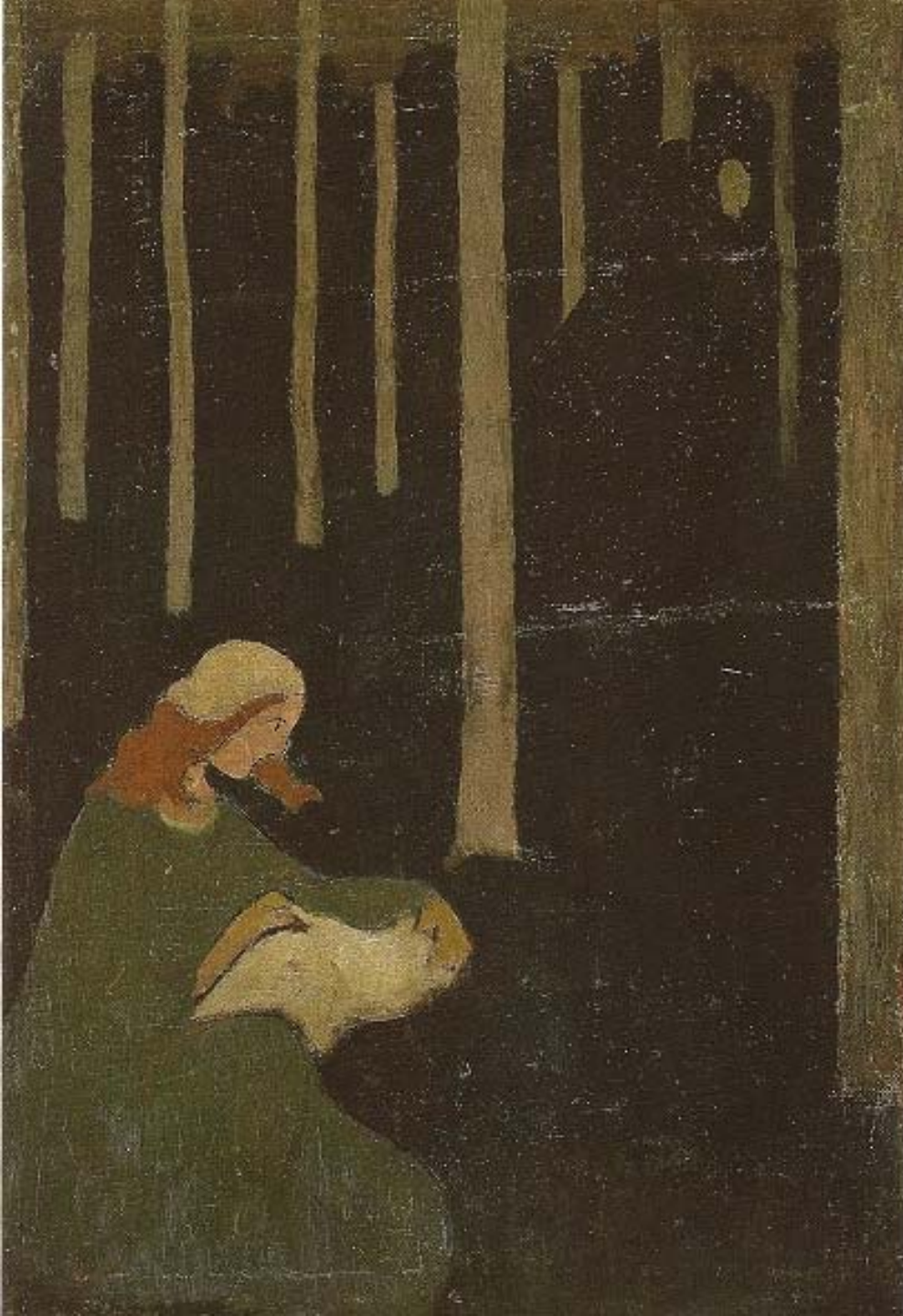


Pierre Bonnard (Fontenay-aux-Roses, 1867 – Le Cannet, 1947),  
*Crépuscule*, 1892,  
peinture à l'huile sur toile,  
Paris, musée d'Orsay.





Edouard Vuillard  
(Cuiseaux, 1868 –  
La Baule, 1940),  
*La Promenade  
dans le port*,  
1908,  
peinture à la colle  
sur carton,  
Paris,  
musée d'Orsay.



Ker Xavier Roussel  
(Lorry-lès-Metz, 1867 –  
L'Etang-la-Ville, 1944),  
*Composition dans la forêt*, 1890/92,  
peinture à l'huile sur toile,  
Saint-Germain-en-Laye,  
musée départemental Maurice Denis,  
Le Prieuré.





Georges Lacombe (Versailles, 1868 – Alençon, 1916),  
*La Mer jaune, Camaret*, vers 1892,  
peinture à l'huile sur toile,  
Brest, musée des Beaux-Arts.



Félix Vallotton (Lausanne, 1865 – Paris, 1925),  
*Le Ballon*, 1899,  
peinture à l'huile sur carton,  
Paris, musée d'Orsay.





Mogens Ballin  
(Copenhagen, 1872 –  
Copenhagen, 1914),  
*Paysage breton*, 1891,  
peinture à l'huile sur papier,  
Saint-Germain-en-Laye,  
musée départemental  
Maurice Denis,  
Le Prieuré.



Jan Verkade (Zaandam, 1868 – Beuron, 1946),  
*La Ferme au Pouldu*, 1894,  
peinture à l'huile sur toile,  
collection particulière.





Jozsef Rippl-Ronai (Kaposvar, 1861 – Kaposvar, 1927),  
*Un parc la nuit*, 1892/95,  
pastel sur papier collé sur toile,  
Paris, musée d'Orsay.







Odilon Redon (Bordeaux, 1840 – Paris, 1916),  
*Etude de rochers*, vers 1880,  
peinture à l'huile sur toile,  
collection particulière.





Pierre Puvis de Chavannes (Lyon, 1824 – Paris, 1898),  
*L'Hiver*, 1896,  
peinture à l'huile sur toile,  
Paris, musée du Petit Palais.





Alphonse Osbert (Paris, 1857 – Paris, 1939),  
*Les Chants de la nuit*, vers 1896,  
peinture à l'huile sur toile,  
Paris, musée d'Orsay.





Eugène Carrière (Gournay-sur-Marne, 1849 – Paris, 1906),  
*Paysage avec une rivière*, 1906,  
peinture à l'huile sur toile,  
Strasbourg, musée d'art moderne et contemporain.



Emile René Ménard  
(Paris, 1862 – Paris, 1930),  
*Le Crépuscule*,  
1913,  
peinture à l'huile sur toile,  
Paris,  
musée d'Orsay.





Henri Martin (Toulouse, 1860 – Labastide-du-Vert, 1943),  
*Les Champs-Élysées (étude)*, vers 1939, peinture à l'huile sur toile,  
Cahors, musée Henri Martin.







Georges Seurat (Paris, 1859 – Paris, 1891),  
*Port-en-Bessin, avant-port, marée haute*, 1888,  
peinture à l'huile sur toile,  
Paris, musée d'Orsay.





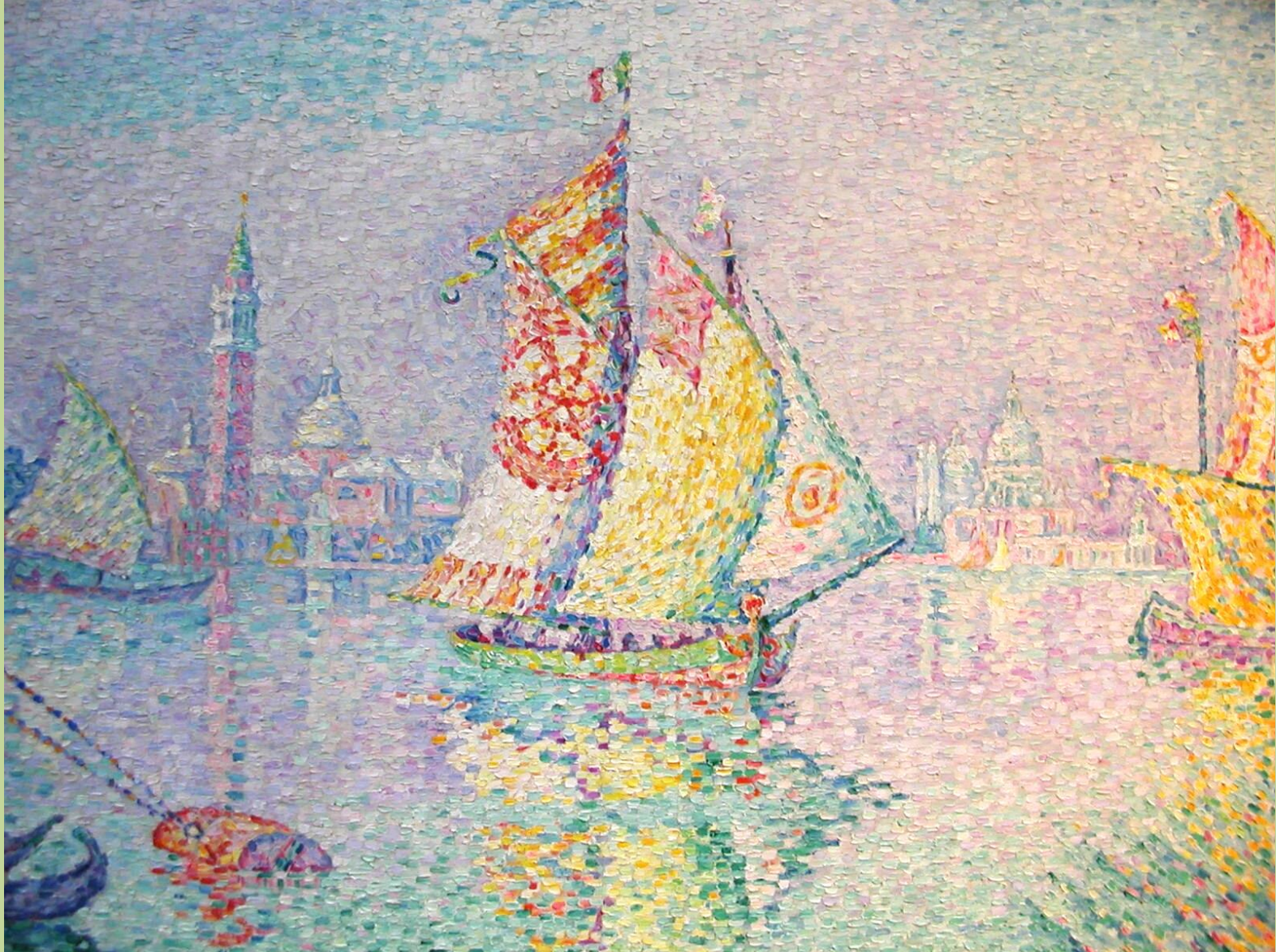
Vincent van Gogh (Zundert, 1853 – Auvers-sur-Oise, 1890),  
*La Nuit étoilée*, 1889,  
peinture à l'huile sur toile,  
New York, Museum of Modern Art.





Henri Edmond Cross  
(Douai, 1856 –  
Le Lavandou, 1910),  
*Les Îles d'or*, 1891/2,  
peinture à l'huile sur toile,  
Paris,  
musée d'Orsay.





Paul Signac (Paris, 1863 – Paris, 1935),  
*La Voile jaune*, 1904,  
peinture à l'huile sur toile,  
Besançon, musée des Beaux-Arts et d'Archéologie.









James Whistler  
(Lowell, 1834 –  
Londres, 1903),  
*Variations en violet et vert*, 1871,  
peinture à l'huile sur toile,  
Paris, musée d'Orsay.



