

Un genre pictural : le Paysage

(dans la peinture occidentale)

Acte III

jeudi 7 février 2013

- . Ne pas hésiter à prendre la parole, mais sans la monopoliser.
- . Suivre une méthodologie géographique, chronologique et thématique.
- . Limiter les commentaires esthétiques subjectifs.
- . Ne pas utiliser internet.

. Italie

XVIIe & XVIIIe siècles









Annibal Carrache (Bologne, 1560 – Rome, 1609),
La Pêche, vers 1590,
peinture à l'huile sur toile,
Paris, musée du Louvre.



Domenico Zampieri, doit le Dominiquin (Bologne, 1581 – Naples, 1641),
Paysage, 1603/5,
peinture à l'huile sur toile,
Rome, Galerie Doria-Pamphilj.



Francesco Albani, dit l'Albane (Bologne, 1578 – Bologne, 1660),
Adonis conduit près de Vénus par les Amours, 1621/33,
peinture à l'huile sur toile,
Paris, musée du Louvre.







Giovanni Benedetto Castiglione (Gênes, 1609 – Mantoue, 1664),
La Rencontre d'Isaac et de Rébecca (?), vers 1640,
peinture à l'huile sur toile,
Saint-Pétersbourg, musée de l'Ermitage.



Salvator Rosa (Naples, 1615 – Naples, 1673),
Paysage avec un chasseur et des soldats, vers 1670,
peinture à l'huile sur toile,
Paris, musée du Louvre.





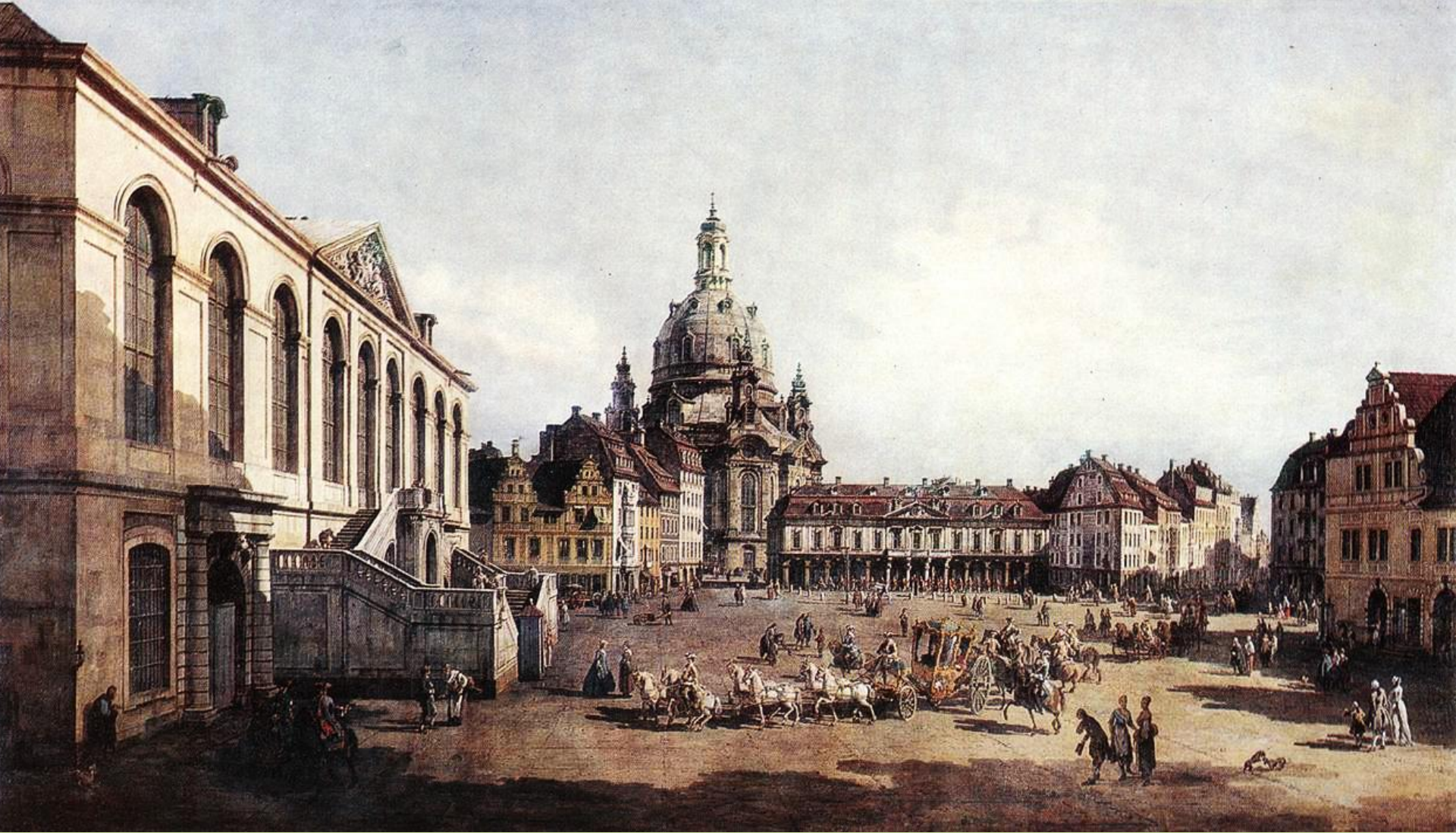


Giovanni Paolo Panini
(Plaisance, 1691 –
Rome, 1765),
*Caprice architectural
avec un prédicateur dans des ruines*,
1747,
peinture à l'huile sur toile,
Paris,
musée du Louvre.



Alessandro Magnasco (Gênes, 1667 – Gênes, 1749),
Personnage sur le rivage devant une mer démontée, vers 1744,
peinture à l'huile sur toile,
Honolulu, Museum of Art.

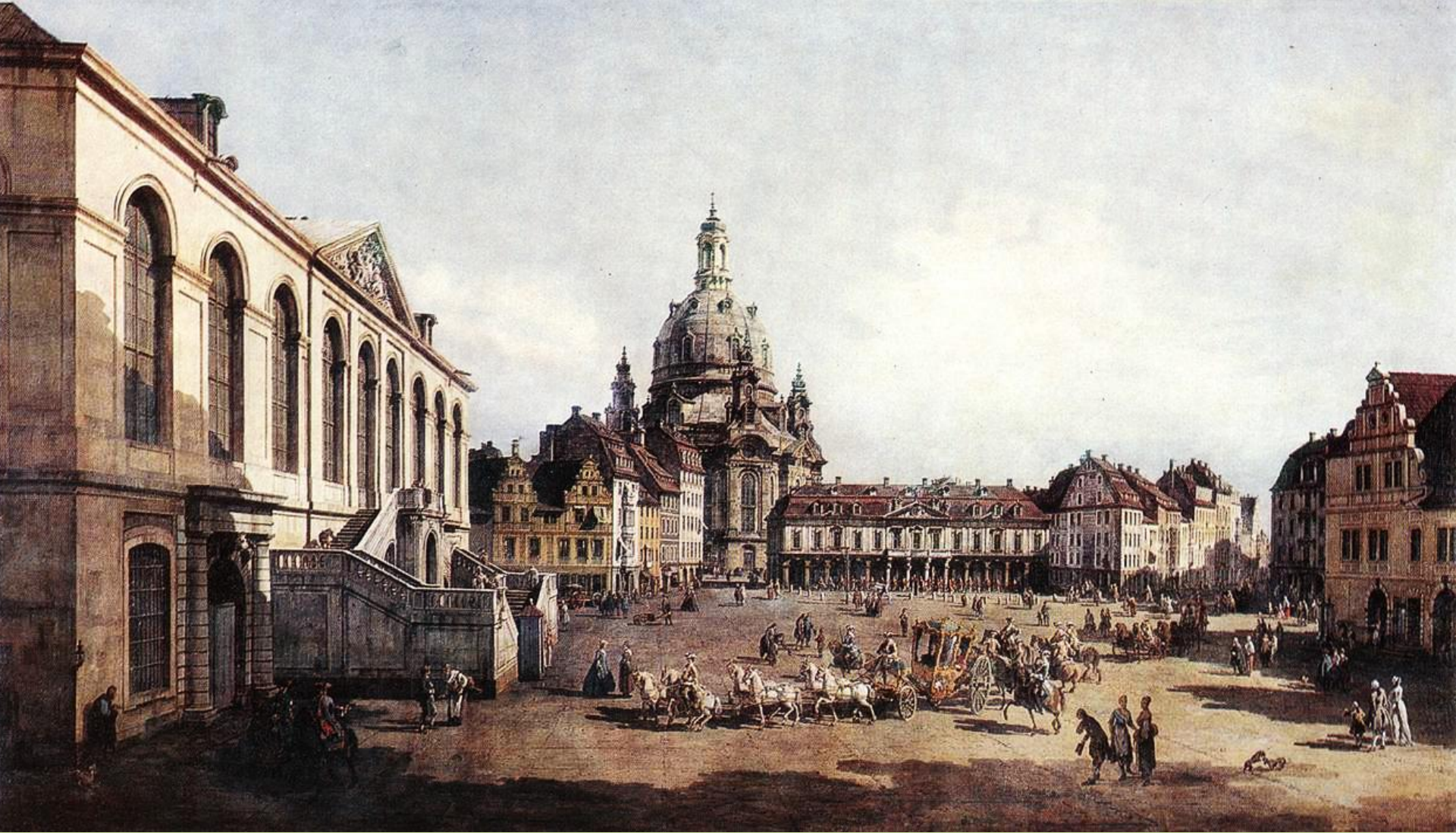








Giovanni Antonio Canal, dit Canaletto (Venise, 1697 – Venise, 1768),
Vue du Grand canal et de l'église de la Salute à Venise, vers 1740,
peinture à l'huile sur toile,
collection particulière.



Bernardo Bellotto (Venise, 1722 – Varsovie, 1780),
Vue de la place du nouveau marché à Dresde, 1749/51,
peinture à l'huile sur toile,
Dresde, Gemäldegalerie.



Francesco Guardi (Venise, 1712 – Venise, 1793),
Le Doge de Venise se rendant à l'église de la Salute le 21 novembre afin de commémorer la fin de la peste de 1630, 1766/70,
peinture à l'huile sur toile, Paris, musée du Louvre.

. France XVIIe & XVIIIe siècles

















Nicolas Poussin (Les Andelys, 1594 – Rome, 1665),
Paysage avec les funérailles de Phocion, 1648,
peinture à l'huile sur toile,
Cardiff, National Museum of Wales.



Sébastien Bourdon (Montpellier, 1616 – Paris, 1671),
Paysage idéal, vers 1645/50,
peinture à l'huile sur bois,
Cambridge, Fitzwilliam Museum.



Laurent de La Hyre (Paris, 1606 – Paris, 1656),
Paysage au joueur de flûte, vers 1650,
peinture à l'huile sur toile,
Lille, musée des Beaux-Arts.



Philippe de Champaigne (Bruxelles, 1602 – Paris, 1674),
Les Miracles de sainte Marie pénitente, 1656,
peinture à l'huile sur toile,
Paris, musée du Louvre.



Pierre Patet (Chauny, 1604 – Paris, 1676),
Paysage italien, 1656,
peinture à l'huile sur cuivre,
collection particulière.



Gaspard Dughet (Rome, 1615 – Rome, 1675),
Paysage avec un lac, vers 1658,
peinture à l'huile sur toile,
Edimbourg, National Gallery of Scotland.



Francisque Millet (Anvers, 1642 – Paris, 1679),
Le Christ et la Cananéenne, vers 1670,
peinture à l'huile sur toile,
Toledo, Museum of Art.





Claude Gellée, dit Le Lorrain (Chamagne, vers 1600 – Rome, 1682),
Vue d'un port avec embarquement de la reine de Saba, 1648,
peinture à l'huile sur toile,
Londres, National Gallery.







Adam Franz van der Meulen (Bruxelles, 1632 – Paris, 1690),
Le Nouveau château de Saint-Germain-en-Laye, vers 1660,
peinture à l'huile sur toile,
Paris, musée Carnavalet.



Jacques Ignace Parrocel (Avignon, 1667 – Mons, 1722),
Camp militaire, vers 1715,
peinture à l'huile sur toile
Vienne, Kunsthistorisches Museum.







Nicolas de Largillière (Paris, 1656 – Paris, 1746),
Paysage, vers 1700,
peinture à l'huile sur toile,
Paris, musée du Louvre.



Jean-François Desportes (Champigneulle, 1661 - Paris, 1743),
Paysage avec une rivière, vers 1700/10,
peinture à l'huile sur papier collé sur bois,
New York, Metropolitan Museum











Jean-Baptiste Oudry (Paris, 1686 – Beauvais, 1755),
La Ferme, vers 1750,
peinture à l'huile sur toile,
Paris, musée du Louvre.



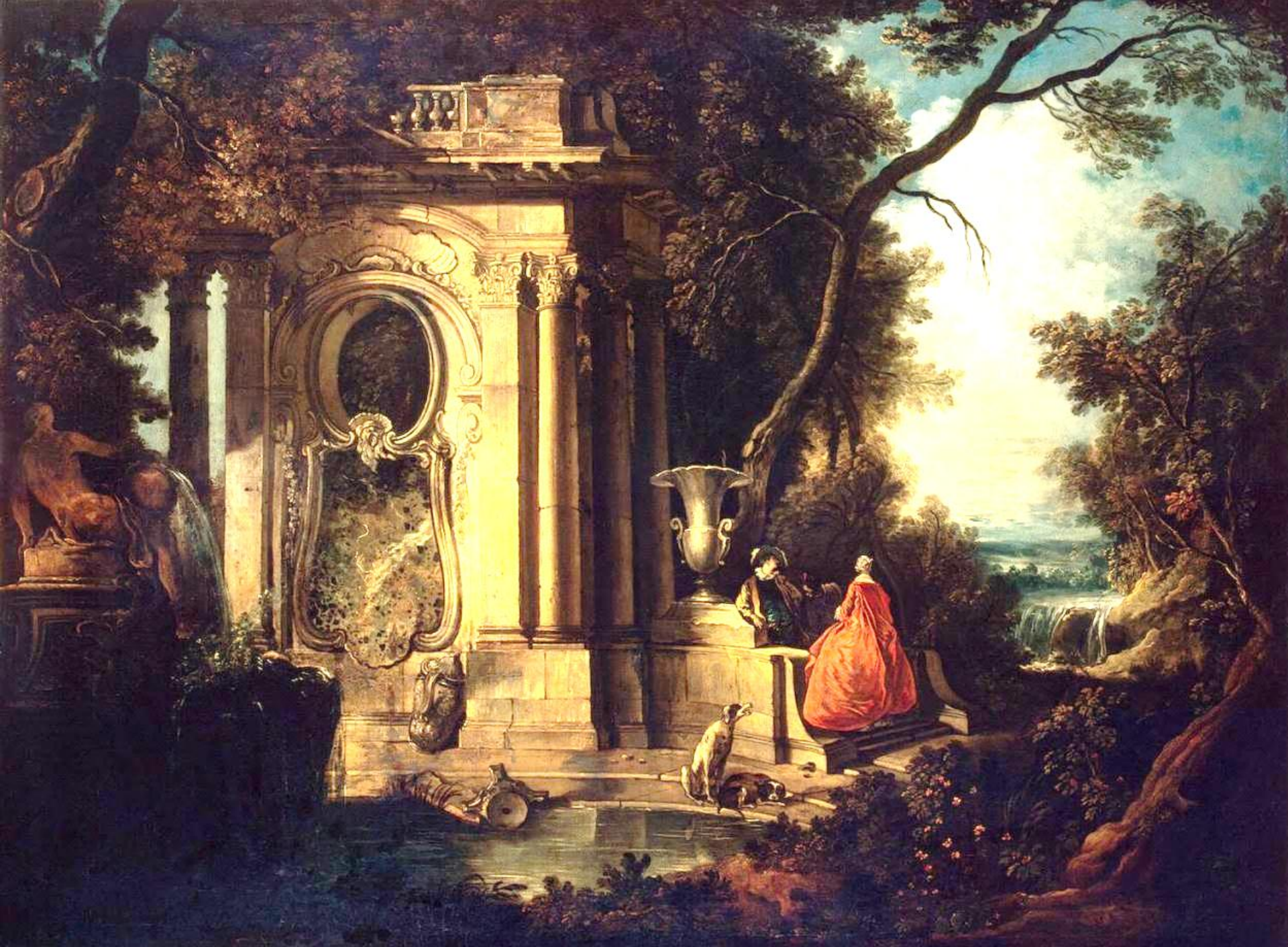
François Boucher (Paris, 1703 – Paris, 1770),
Le Moulin de Charenton, 1758,
peinture à l'huile sur toile,
Toledo, Museum of Art.



Jean-Honoré Fragonard (Grasse, 1732 – Paris, 1806),
L'Abreuvoir, 1763/5,
peinture à l'huile sur toile,
Lyon, musée des Beaux-Arts (en cours d'acquisition).

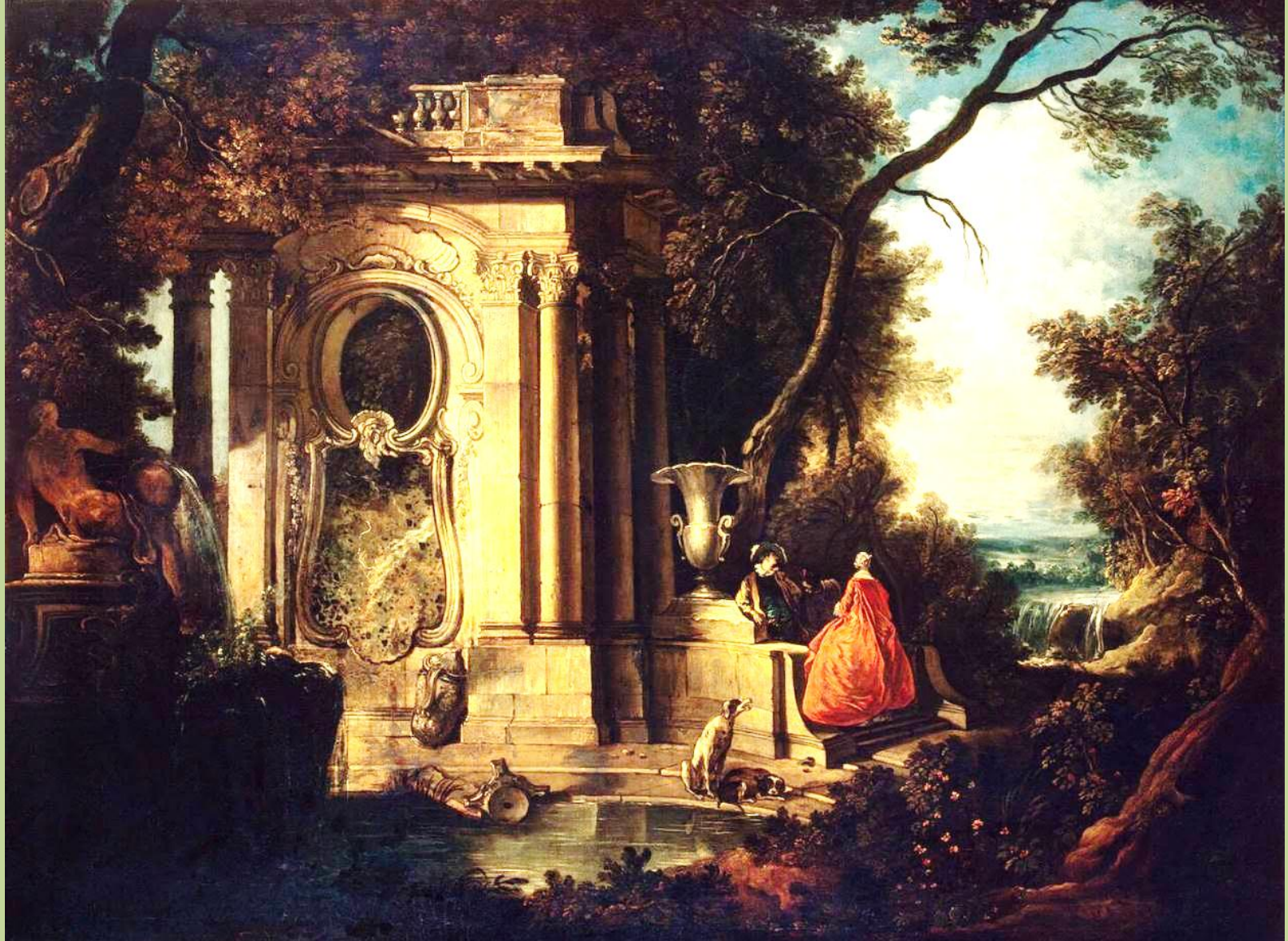


Jean-Baptiste Pillement (Lyon, 1728 – Lyon, 1808),
Paysage avec un troupeau, 1782/5,
peinture à l'huile sur toile,
Paris, musée du Louvre.









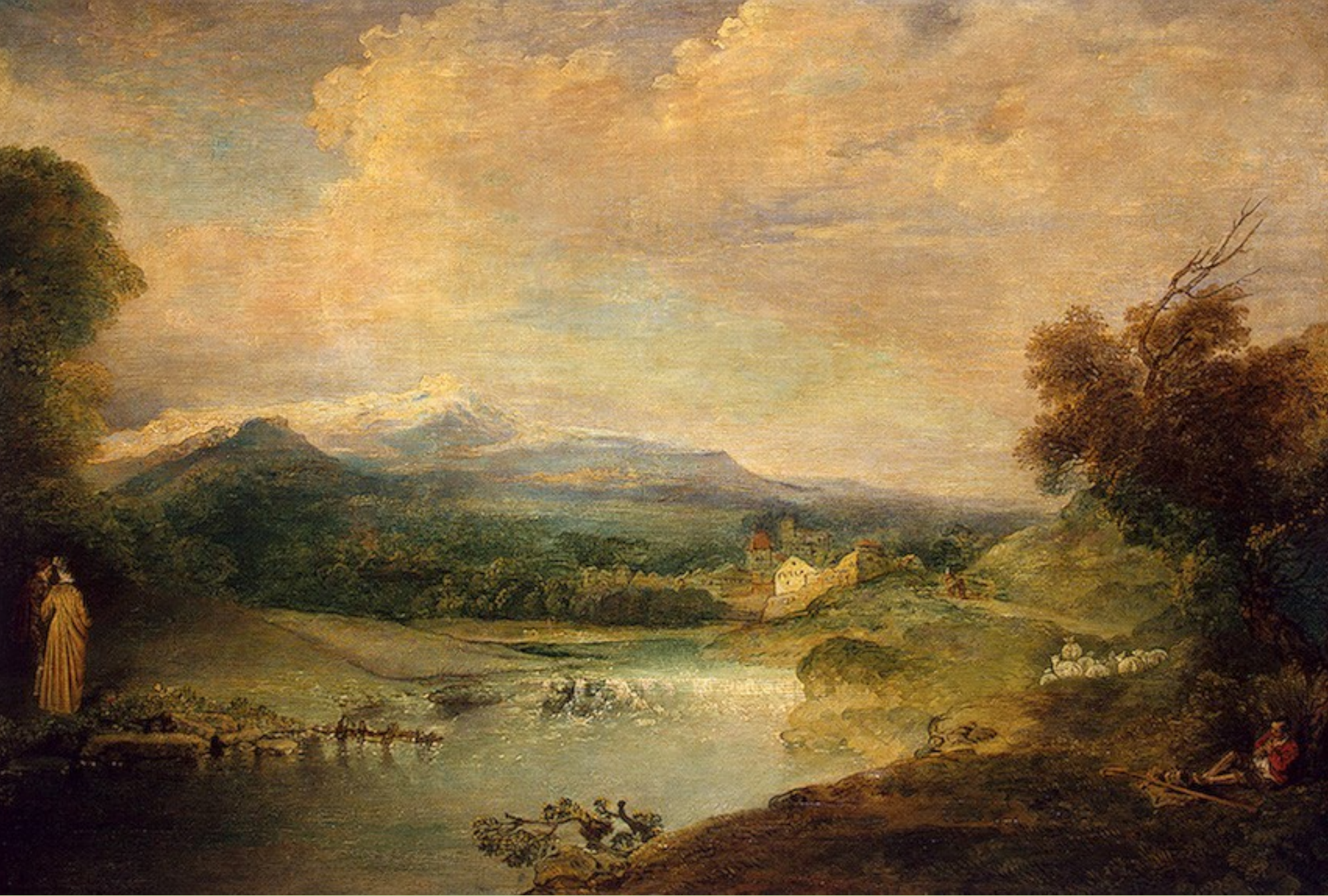
Jacques de Lajoüe (Paris, 1686/7 – Paris, 1761),
Scène dans un parc, vers 1745,
peinture à l'huile sur toile,
Saint-Pétersbourg, musée de l'Ermitage.



Claude Joseph Vernet (Avignon, 1714 – Paris, 1789),
Scène côtière, 1766,
peinture à l'huile sur toile,
Manchester, Art Gallery.

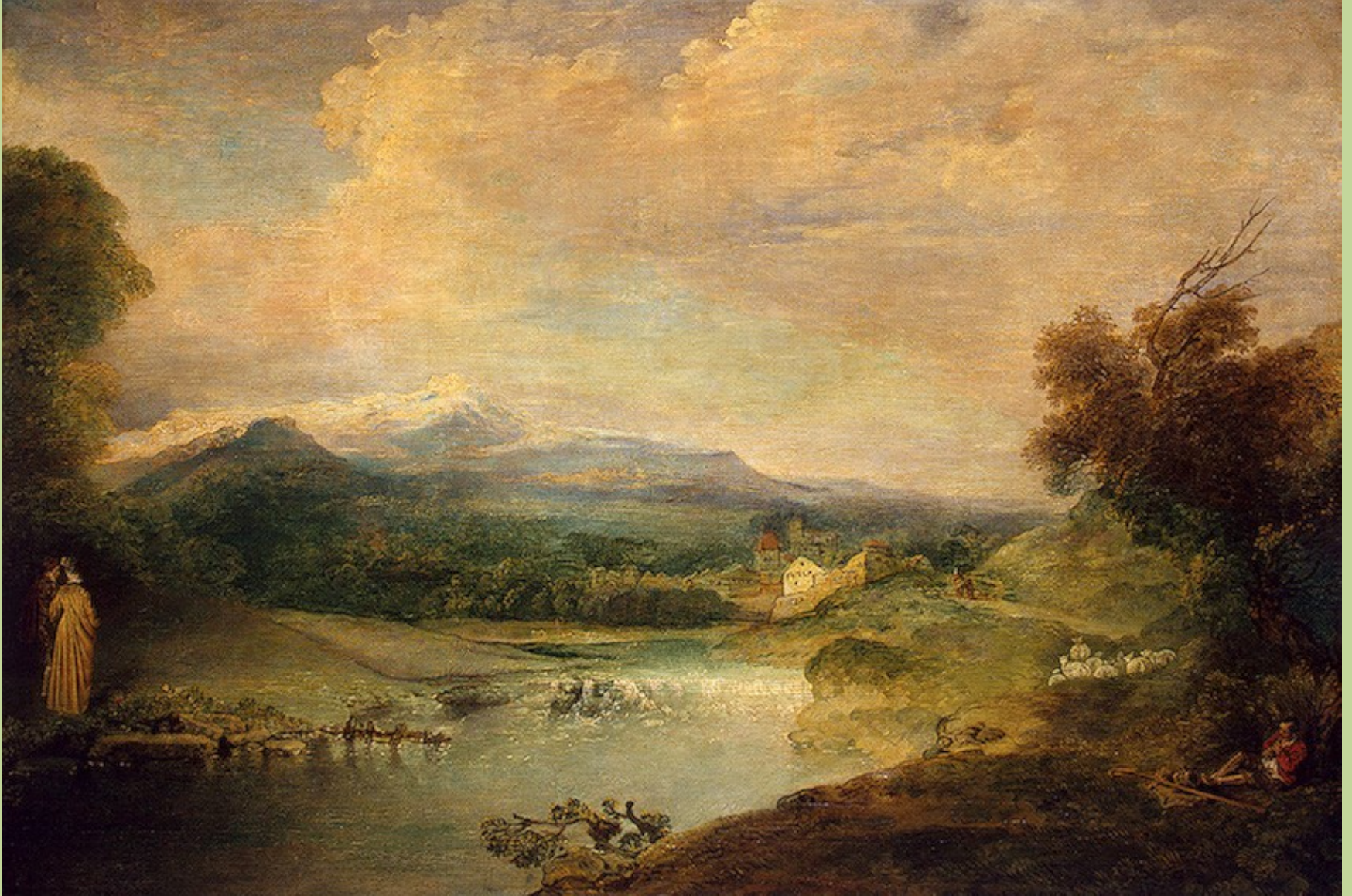


Hubert Robert (Paris, 1733 – Paris, 1808),
Caprice architectural avec le Panthéon et le port de Ripetta à Rome,
1766, peinture à l'huile sur toile,
Paris, Ecole nationale supérieure des Beaux-Arts.









Antoine Watteau (Valenciennes, 1684 – Nogent-sur-Marne, 1721),
Paysage avec une cascade, 1714,
peinture à l'huile sur toile,
Saint-Pétersbourg, musée de l'Ermitage.



Pierre Jacques Volaire (Toulon, 1729 – Naples, 1799),
Eruption du Vésuve le 14 mai 1771, vers 1771,
peinture à l'huile sur toile,
Karlsruhe, Kunsthalle



Philippe Jacques de Loutherbourg (Strasbourg, 1740 – Chiswick, 1812),
Les Chutes du Rhin à Schaffhouse, 1787,
peinture à l'huile sur toile,
Londres, Victoria & Albert Museum.

. Flandres et Hollande XVIIe siècle



Paul Brill (Anvers ? , 1554 – Rome, 1626),
Paysage de montagne, 1599,
peinture à l'huile sur cuivre,
Cologne, Wallraf-Richartz Museum.



Jan Brueghel, dit de Velours (Bruxelles, 1568 – Anvers, 1625),
Entrée des animaux dans l'arche, vers 1600,
peinture à l'huile sur toile,
Los Angeles, J. Paul Getty Museum.



Joos II de Momper (Anvers, 1564 – Anvers, 1635),
Paysage montagneux, 1621/3,
peinture à l'huile sur bois,
collection particulière.



Roeland Savery (Courtrai, 1576 – Utrecht, 1639),
Paysage avec des oiseaux, 1622,
peinture à l'huile sur bois,
Prague, Galerie nationale.



Jan van Goyen (Leyde, 1596 – La Haye, 1654),
Paysage de bord de rivière, 1636,
peinture à l'huile sur bois,
Munich, Alte Pinakothek.



Jacques d'Arthois (Bruxelles, 1613 – Bruxelles, vers 1686),
Paysage avec des paysans refoulant Latone, vers 1650,
peinture à l'huile sur toile,
Strasbourg, musée des Beaux-Arts.



Jacob van Ruisdael (Haarlem, 1628/9 – Amsterdam, 1682),
Paysage de forêt, vers 1660,
peinture à l'huile sur toile,
Vienne, Kunsthistorisches Museum.



Meindert Hobbema (Amsterdam, 1638 – Amsterdam, 1709),
Le Moulin à eau, 1664/8,
peinture à l'huile sur toile,
Paris, Petit palais, musée des Beaux-Arts de la Ville de Paris.



Johannes Lingelbach
(Francfort-sur-le-Main, 1622 –
Amsterdam, 1674),
Buveurs devant une auberge,
vers 1645,
peinture à l'huile sur toile,
Bordeaux,
musée des Beaux-Arts.



Cornelis van Poelenburgh (Utrecht, 1594 – Utrecht, 1667),
Paysage avec Diane et Calisto, vers 1650,
peinture à l'huile sur bois,
Saint-Pétersbourg, musée de l'Ermitage.



Adam Pijnacker
(Schiedam, 1622 –
Amsterdam, 1673),
Paysage montagneux,
vers 1657,
peinture à l'huile sur toile,
Paris,
musée du Louvre.



David Teniers (Anvers, 1610 – Bruxelles, 1690),
Vue d'un village, vers 1660,
peinture à l'huile sur toile,
Bruxelles, musée royaux des Beaux-Arts de Belgique.



Nicolaes Berchem (Haarlem, 1621/2 - Amsterdam, 1683),
Paysans et leur troupeau franchissant un ruisseau, 1670/80,
peinture à l'huile sur toile,
Londres, National Gallery.



Simon de Vlieger (Rotterdam, 1601 – Wesp, 1653),
Dunes avec pêcheurs par temps de pluie, vers 1640,
peinture à l'huile sur bois,
Amiens, musée de Picardie.



Rembrandt Harmenszoon van Rijn (Leyde, 1606 – Amsterdam, 1669),
Paysage avec un château, 1635/65,
peinture à l'huile sur bois,
Paris, musée du Louvre.



Aert van der Neer (Amsterdam, vers 1604 – Amsterdam, 1677),
Paysage nocturne, vers 1650,
peinture à l'huile sur toile,
collection particulière.



Gerrit Berckheyde (Haarlem, 1638 – Amsterdam, 1698),
La Place avec le nouvel hôtel de ville à Amsterdam, 1670/5,
peinture à l'huile sur bois,
Dresde, Gemäldegalerie.



Johannes Vermeer (Delft, 1632 – Delft, 1675),
Vue de Delft, 1659/60,
peinture à l'huile sur toile,
La Haye, Mauritshuis.

