

Les ateliers d'histoire de l'art / II

Un genre pictural : le Paysage

(dans la peinture occidentale)

Acte I

jeudi 24 janvier 2013

- . Ne pas hésiter à prendre la parole, mais sans la monopoliser.
- . Suivre une méthodologie géographique, chronologique et thématique.
- . Limiter les commentaires esthétiques subjectifs.
- . Ne pas utiliser internet.

Paysage : définition

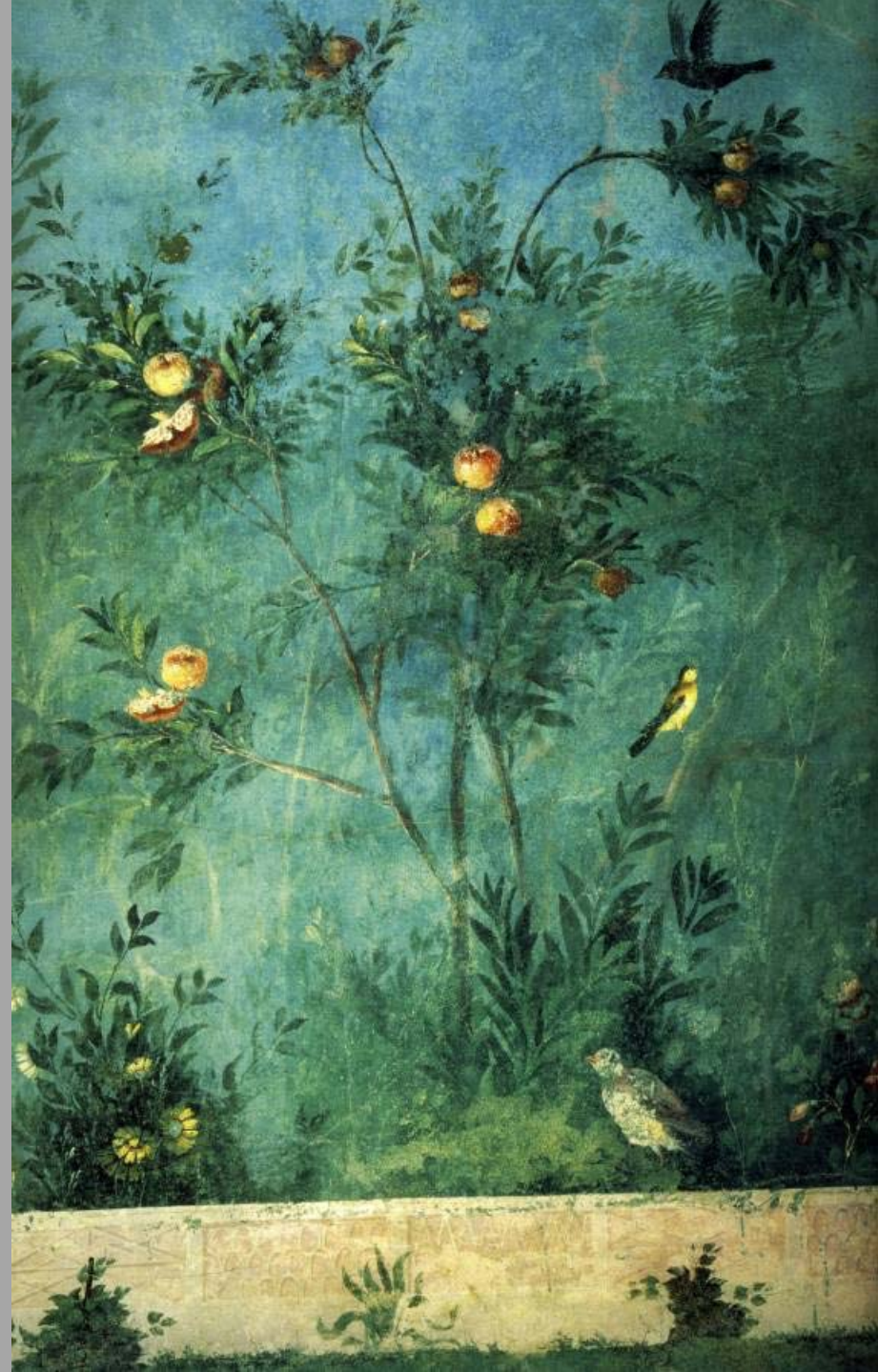




Italie romaine, I^{er} siècle,
Peinture de la Villa de Livie à Rome (Prima Porta) :
Jardin (jardin), vers 50 ap. J.-C.,
peinture murale,
Rome, musée national romain.



Italie romaine, Ier siècle,
Peinture de la Villa de Livie
à Rome (*Prima Porta*) :
Jardin (détail),
vers 50 ap. J.-C.,
peinture murale,
Rome,
musée national romain.





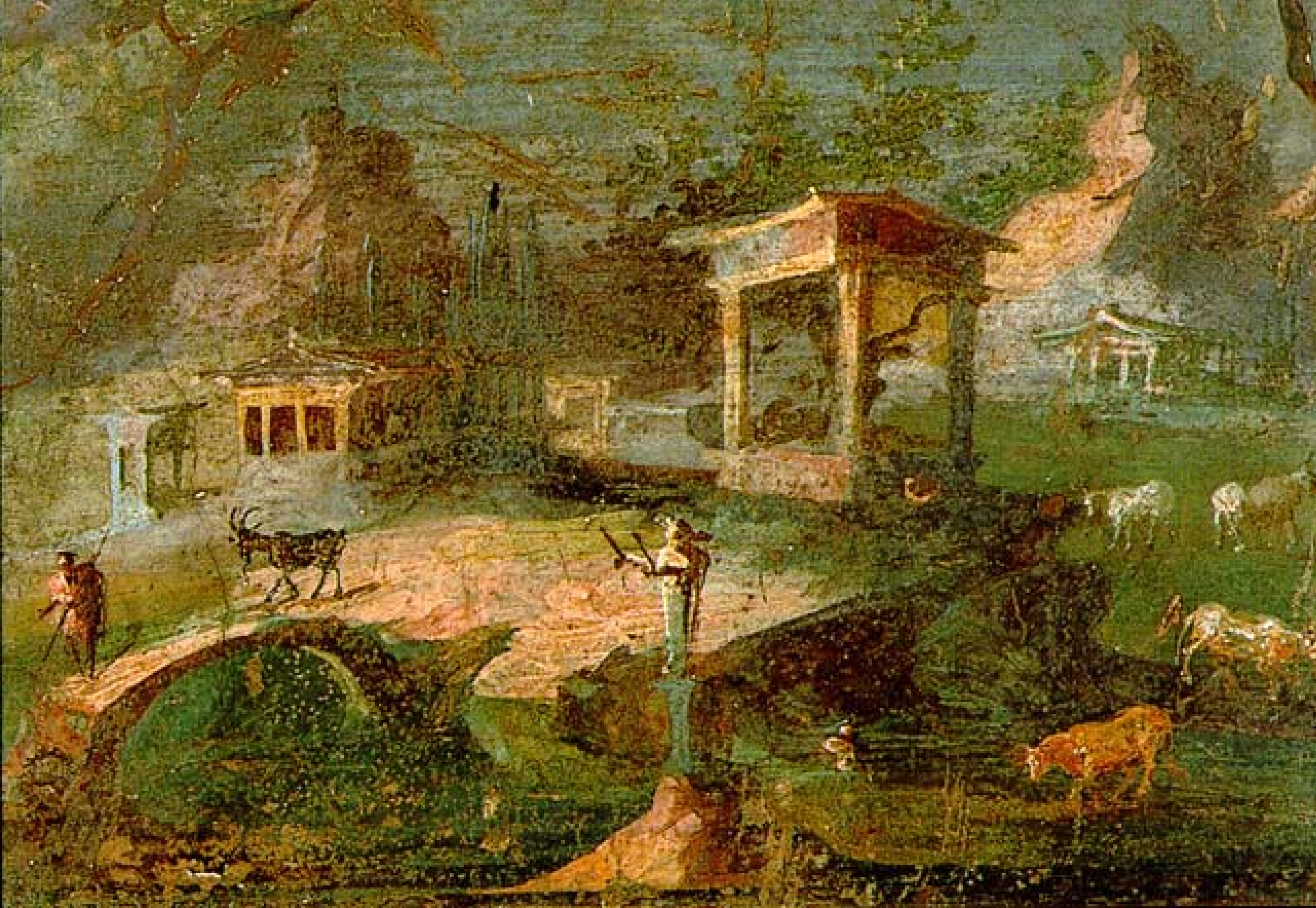


Italie romaine, Ier siècle,
Peinture de la ville du bracelet d'or à Pompéi :
Jardin (détail), vers 50 ap. J.-C., peinture murale,
Pompéi, maison du bracelet d'or



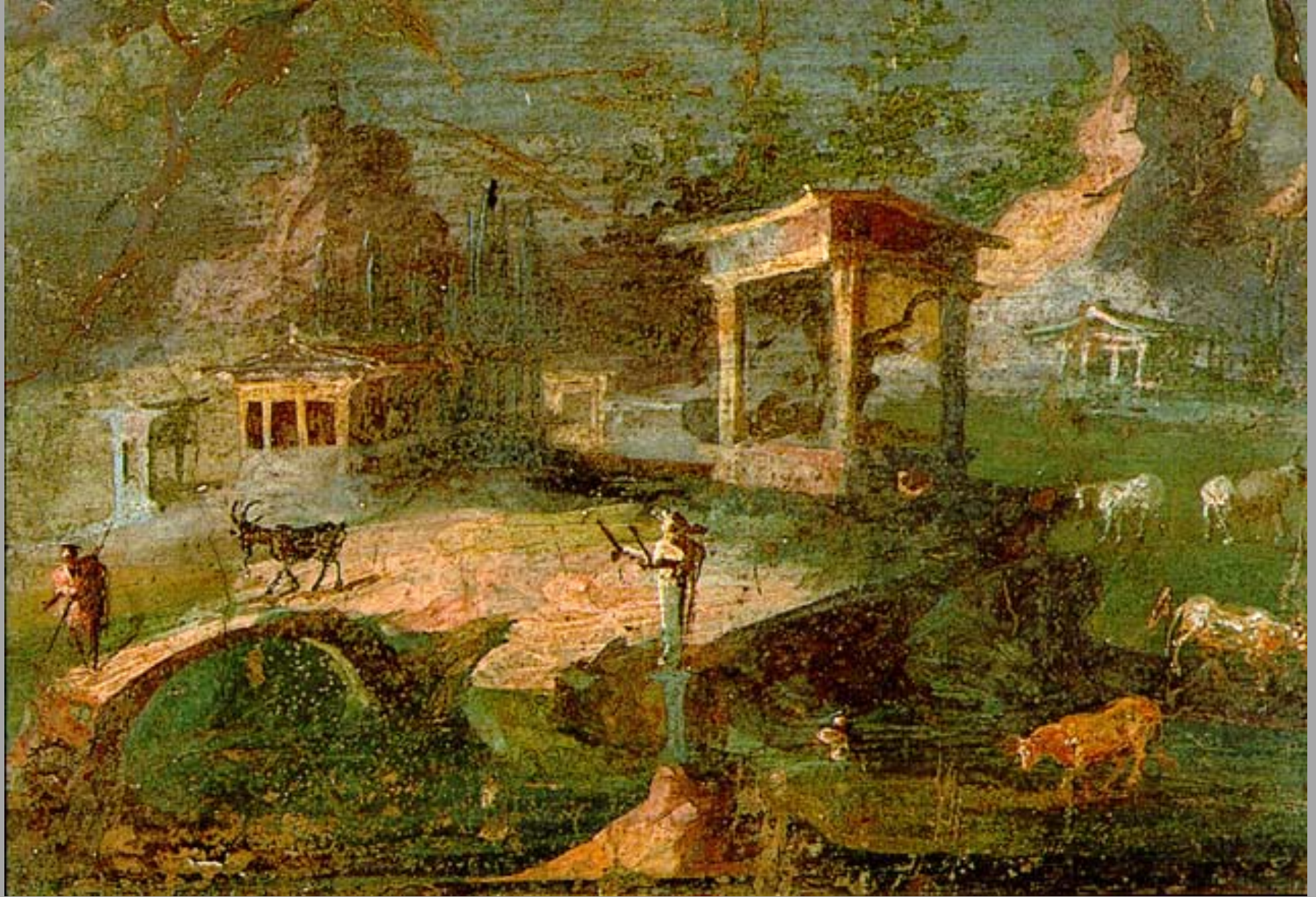
Italie romaine, I^{er} siècle,
Peinture de la maison de Vénus à Pompéi : jardin (détail), vers 50 ap. J.-C.,
peinture murale, Pompéi, maison de Vénus.







Italie romaine, 1er siècle,
Peinture d'une maison de Pompéi : Vue de l'amphithéâtre de Pompéi avec la rixe des Pompéiens et des Nucériens, vers 65 ap. J.-C. peinture murale, Naples, musée archéologique.



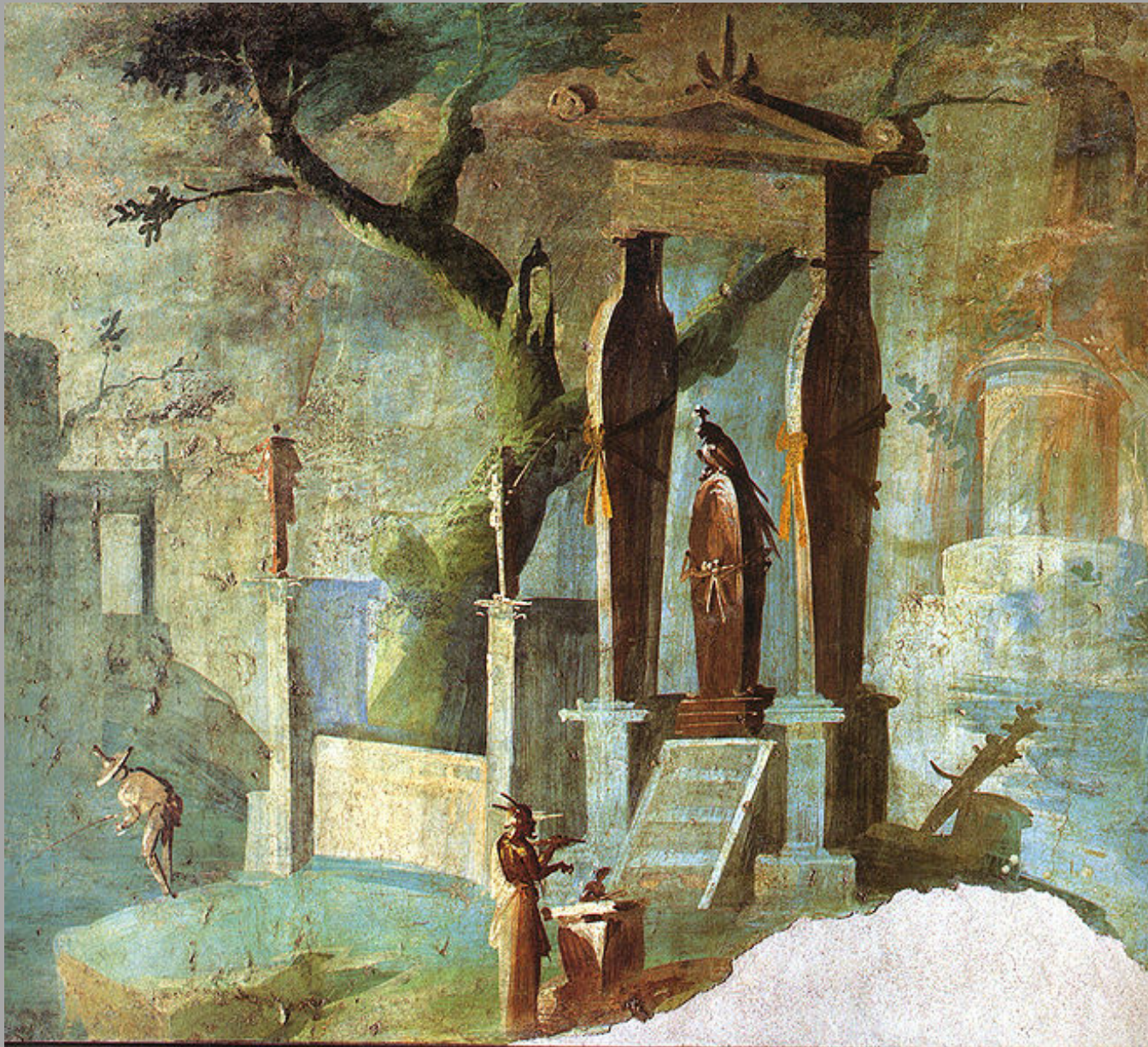
Italie romaine, I^{er} siècle,
Peinture d'une maison de Pompéi : Paysage sacré idyllique, vers 50 ap. J.-C.,
peinture murale, Naples, musée archéologique.



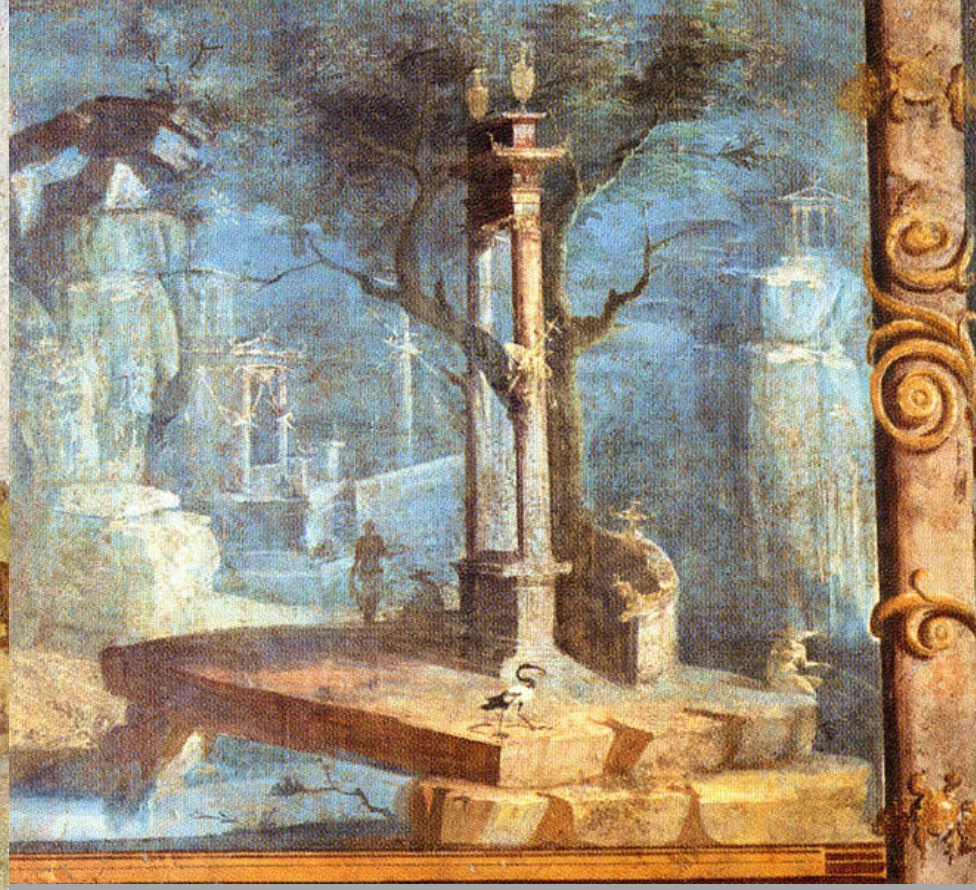
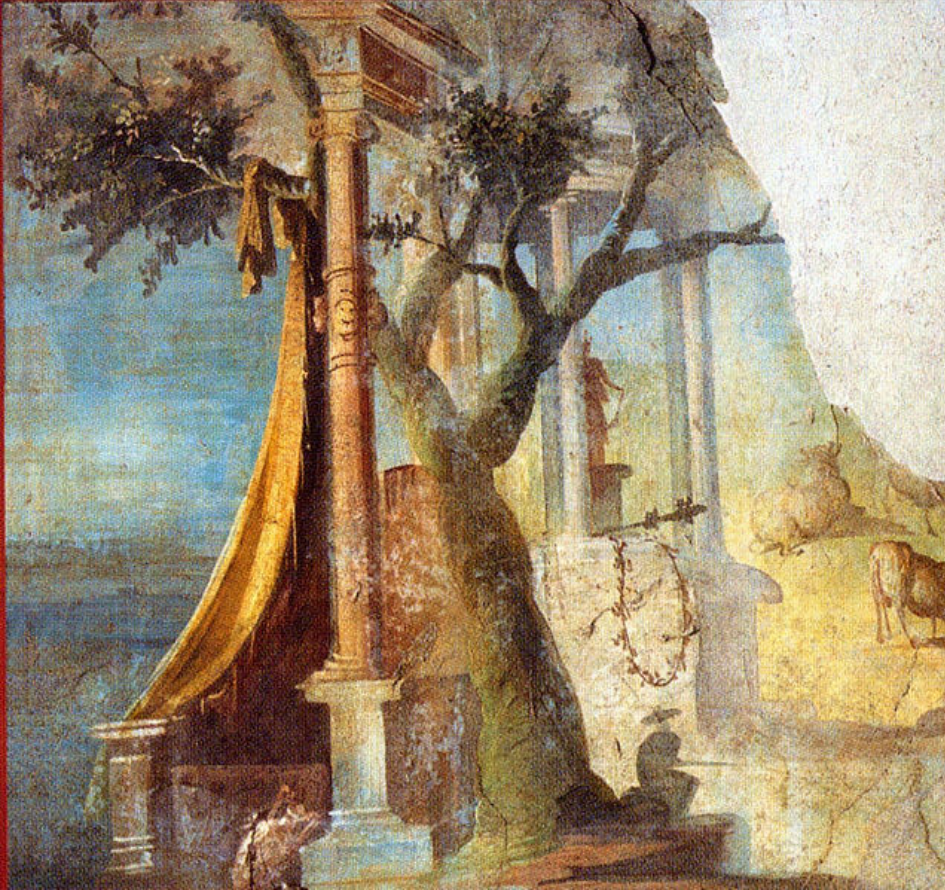
Italie romaine, I^{er} siècle,
Peinture d'une maison de Pompéi : Vue d'une villa, vers 50 ap. J.-C.,
peinture murale,
Naples, musée archéologique.



Italie romaine, Ier siècle,
Peinture d'une maison de Pompéi : Paysage sacré idyllique, vers 50 ap. J.-C.,
peinture murale, Naples, musée archéologique.



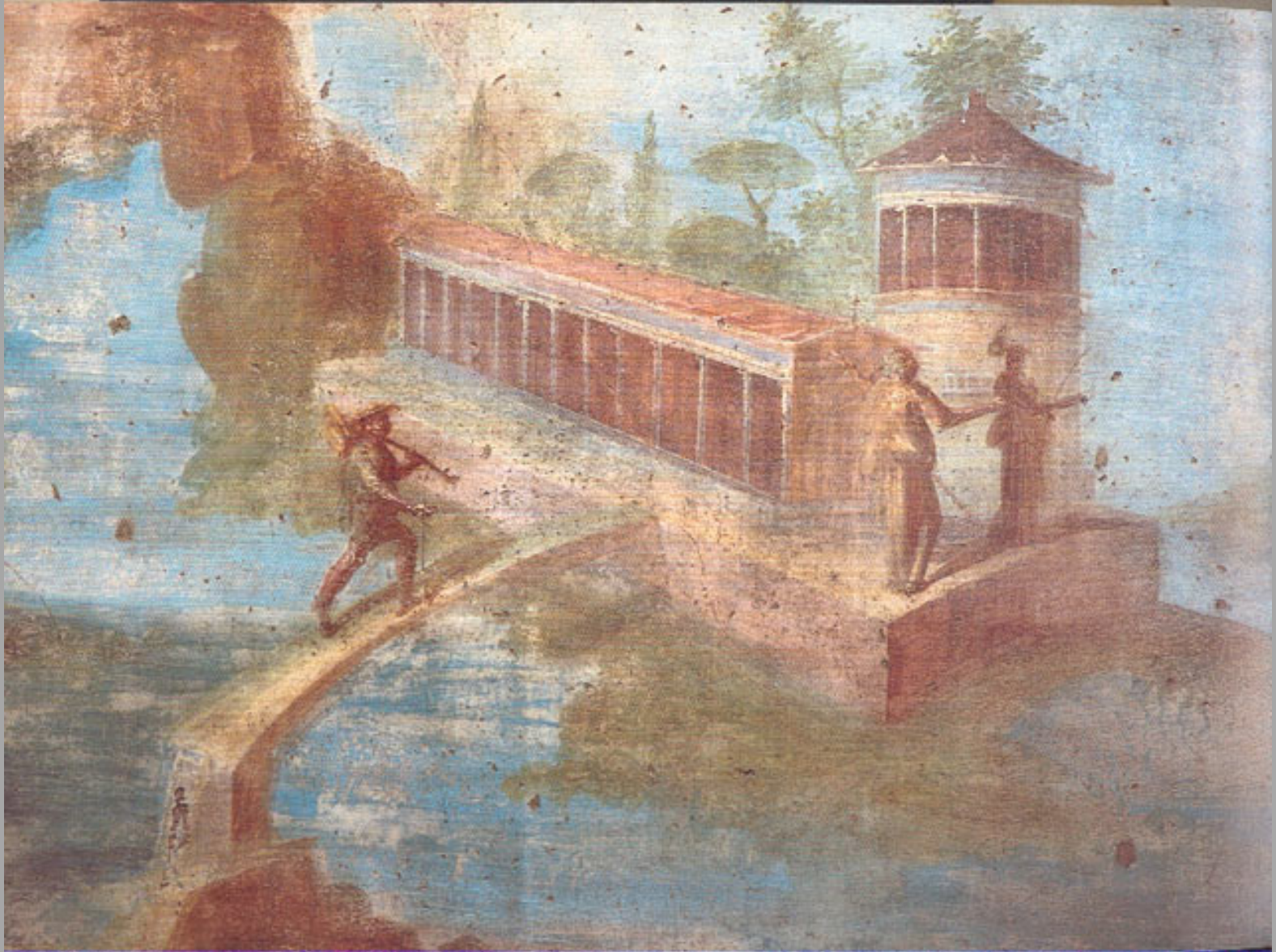
Italie romaine, Ier siècle,
Peinture du temple d'Isis à Pompéi : Paysage sacré idyllique,
vers 50 ap. J.-C., peinture murale, Naples, musée archéologique.



Italie romaine, I^{er} siècle,
Peintures du temple d'Isis à Pompéi : Paysages sacrés idylliques,
vers 50 ap. J.-C., peintures murales, Naples, musée archéologique.



Italie romaine,
Ier siècle,
*Peinture d'une
maison de Pompéi :*
Paysage sacré idyllique,
vers 50 ap. J.-C.,
peinture murale,
Naples,
musée archéologique.



Italie romaine, Ier siècle,
Peinture de la maison de la petite fontaine à Pompéi : Paysage idyllique
(détail), vers 50 ap. J.-C., peinture murale,
Pompéi, maison de la petite fontaine.





Italie romaine,
Ier siècle,
*Peinture de
la villa de Boscoreale :
Persée délivrant Andromède,*
vers 50 ap. J.-C.,
peinture murale,
New York,
The Metropolitan Museum.



Italie romaine,
Ier siècle,
*Peinture de la maison
du prêtre Amandus
à Pompéi :*
Persée délivrant Andromède,
vers 50 ap. J.-C.,
peinture murale,
Naples,
musée archéologique.





Italie romaine,
Ier siècle,
*Peinture d'une maison de Pompéi :
Enlèvement d'Europe*,
vers 40 ap. J.-C.,
peinture murale,
Naples,
musée archéologique.

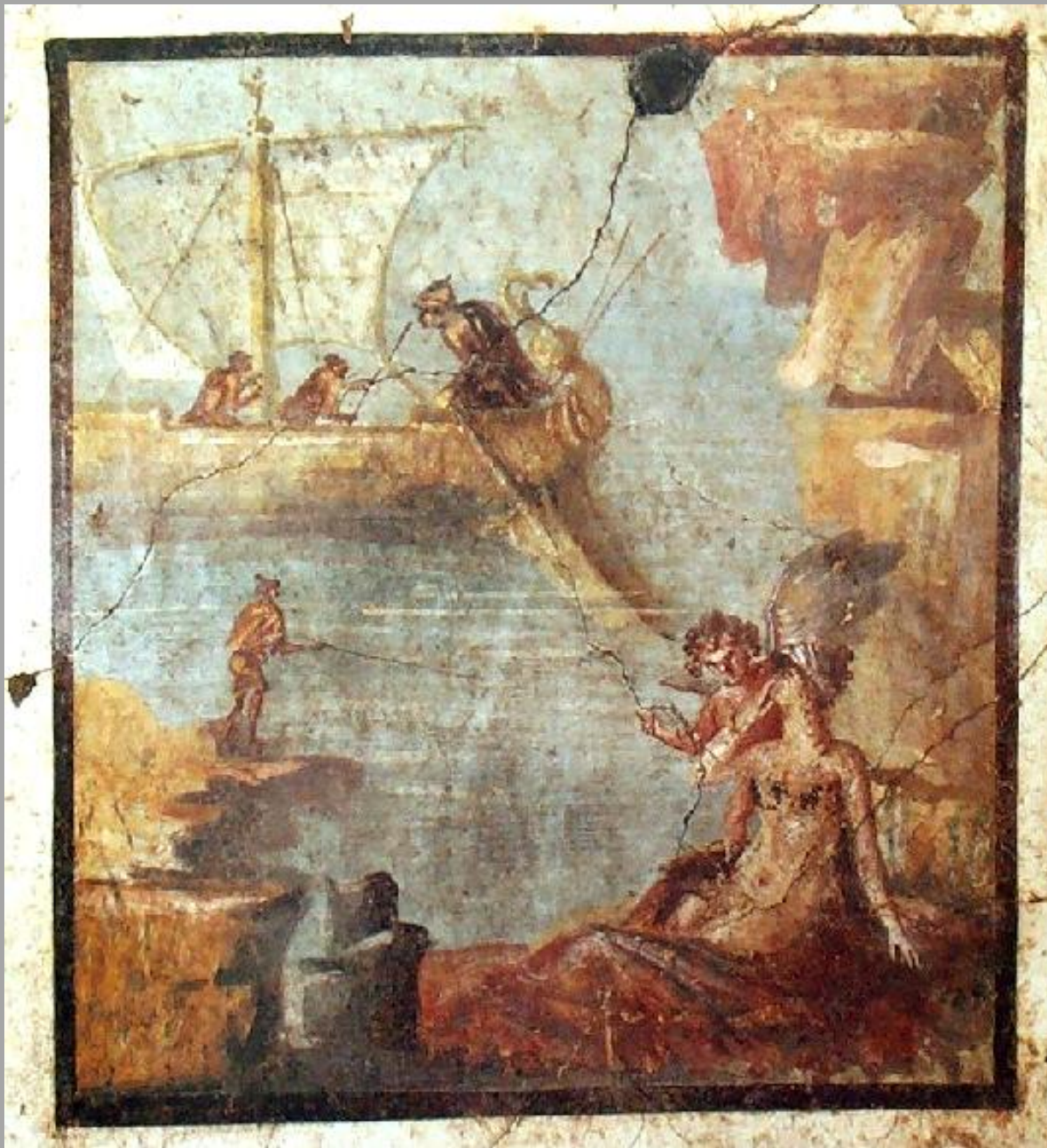


Italie romaine,
Ier siècle,
*Peinture du nymphée de la maison
de Loreius Tibertinus
à Pompéi :*
Narcisse,
vers 50 ap. J.-C.,
peinture murale,
Pompéi,
maison de Loreius Tibertinus.





Italie romaine,
I^{er} siècle,
*Peinture de la maison
des Vettii à Pompéi:
Thésée abandonnant Ariane,*
vers 50 ap. J.-C.,
peinture murale,
Pompéi,
maison des Vettii.







Italie romaine, I^{er} siècle av. J.-C.,
Peinture de la villa de la via Graziosa à Rome :
Scène de l’Odyssée (attaque des Lestrygons), vers 60/40 av. J.-C.,
peinture murale, Rome, cité du Vatican, Bibliothèque vaticane.



Italie romaine, Ier siècle, *Peinture du triclinium de la maison des Vettii à Pompéi : Meurtre de Penthée*, vers 60 ap. J.-C., peinture murale, Pompéi, maison des Vettii.



Italie romaine, I^{er} siècle av. J.-C., Peinture du triclinium de « Poppée », :
Perspective sur un jardin, vers 70 ap. J.-C.,
peinture murale, Oplontis, villa dite « de Poppée ».









Italie romaine, II^e siècle av. J.-C.,
Mosaïque de la salle absidiale de forum de Praeneste : Scène nilotique,
vers 120 av. J.-C., mosaïque, Palestrina, musée archéologique.





France, XIIe siècle,
Peinture de la voûte de l'église de Saint-Savin-sur-Gartempe : Scènes de l'Ancien Testament, vers 1100, peinture murale,
Saint-Savin-sur-Gartempe (Vienne), église abbatiale.





Frères de Limbourg
 (vers 1385 – 1416),
Très Riches Heures du duc de Berry :
Le Mois de février,
 vers 1413/16,
 manuscrit enluminé,
 Chantilly,
 musée Condé.

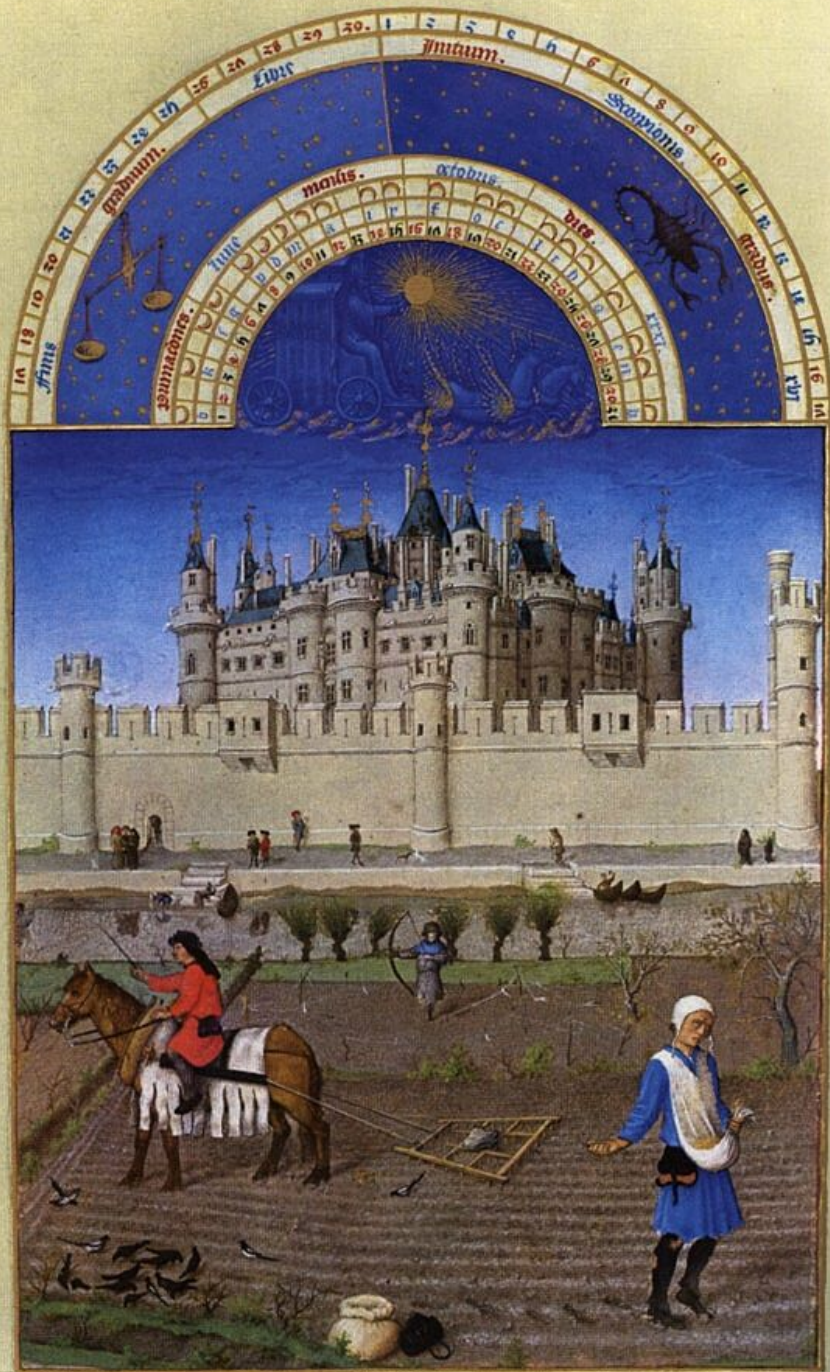


Frères de Limbourg
(vers 1385 – 1416)
et Barthélemy d'Eyck
(Liège ?, vers 1410/20 - ?, vers 1475),
Très Riches Heures du duc de Berry :
Le Mois de juin (palais de la Cité, Paris),
vers 1413/16 et vers 1440,
manuscrit enluminé,
Chantilly,
musée Condé.





Frères de Limbourg
 (vers 1385 – 1416)
 et Barthélemy d'Eyck
 (Liège ?, vers 1410/20 - ?, vers 1475),
Très Riches Heures du duc de Berry :
Le Mois de décembre (château de Vincennes),
 vers 1413/16 et vers 1340,
 manuscrit enluminé,
 Chantilly,
 musée Condé.



Frères de Limbourg
 (vers 1385 – 1416)
 et Barthélemy d'Eyck
 (Liège ?, vers 1410/20 - ?, vers 1475),
Très Riches Heures du duc de Berry :
Le Mois d'octobre (palais du Louvre, Paris),
 vers 1413/16 et vers 1440,
 manuscrit enluminé,
 Chantilly,
 musée Condé.

Frères de Limbourg
(vers 1385 – 1416),
Très Riches Heures du duc de Berry :
Le Mois d'avril (château de Dourdan),
vers 1413/16,
manuscrit enluminé,
Chantilly,
musée Condé.



Frères de Limbourg
(vers 1385 – 1416),
Très Riches Heures du duc de Berry :
Le Mois de mai (château et ville de Riom),
vers 1413/16,
manuscrit enluminé,
Chantilly,
musée Condé.



Frères de Limbourg
(vers 1385 – 1416),
Très Riches Heures du duc de Berry :
Le Mois de juillet (château de Poitiers),
vers 1413/16,
manuscrit enluminé,
Chantilly,
musée Condé.



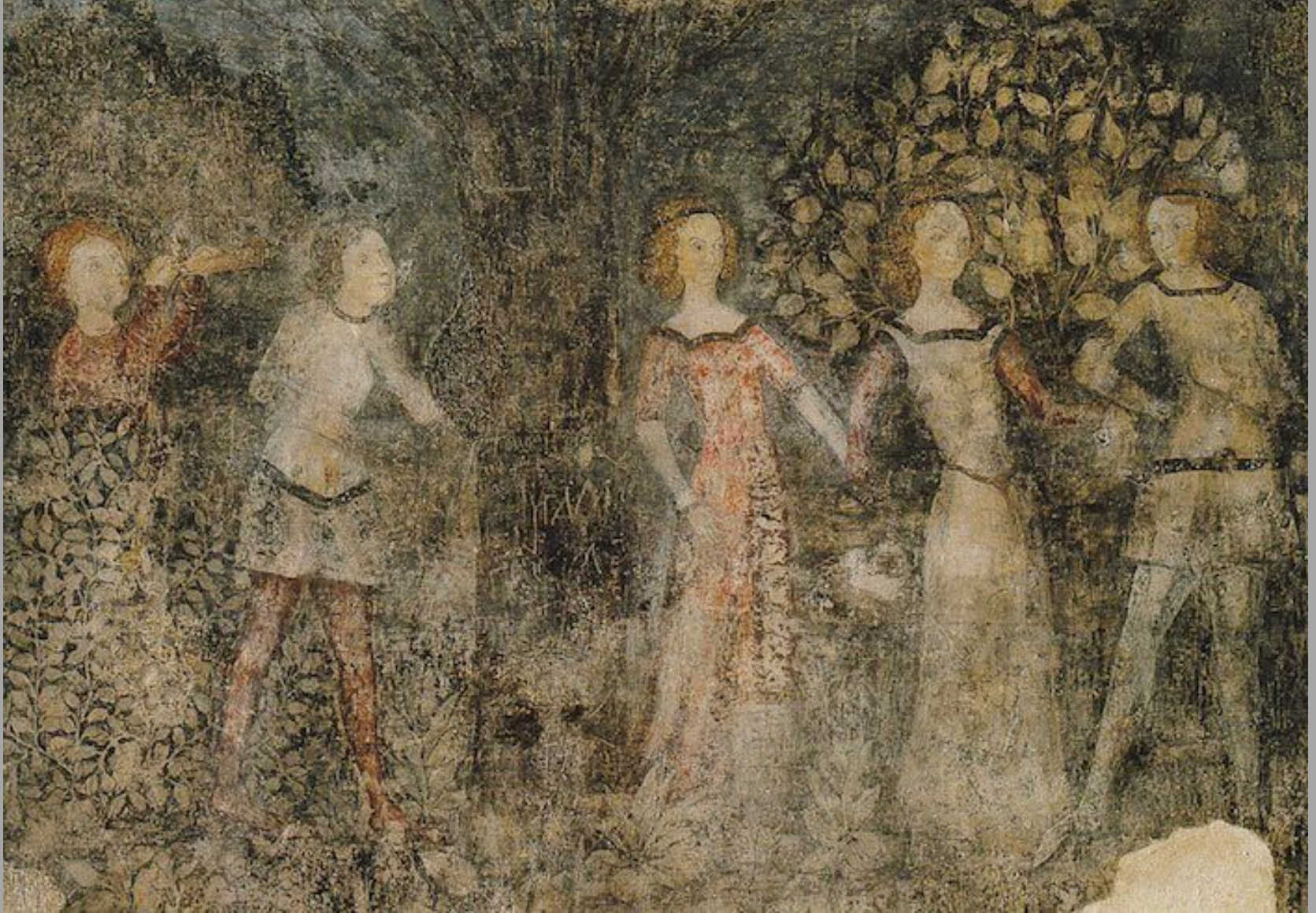




Atelier de Matteo Giovannetti (Viterbe, vers 1322 – Rome, 1368),
Peinture de la chambre des cerfs du palais des papes d'Avignon (détail) : *Le vivier*, 1343, peinture murale, Avignon, Palais des Papes.



Atelier de Matteo Giovannetti (Viterbe, vers 1322 – Rome, 1368),
Peinture de la chambre des cerfs du palais des papes d'Avignon : Chasse au cerf, 1343, peinture murale, Avignon, Palais des Papes.



France, XIVe siècle,
Peinture d'une maison de Sorgues : La Carole, vers 1380,
peinture murale (déposée),
Avignon, musée du Petit Palais.



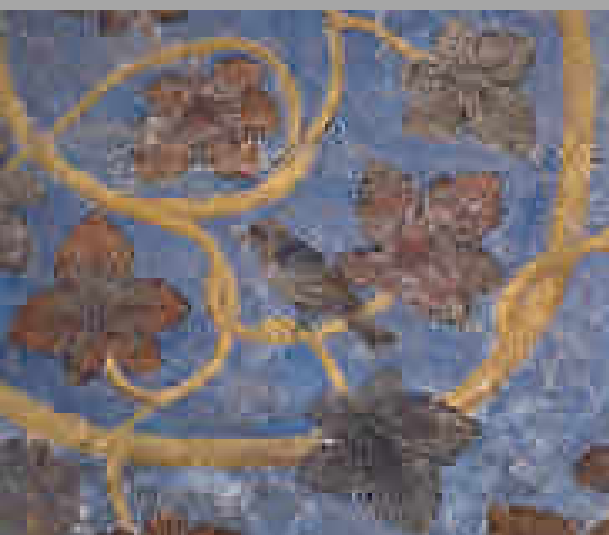
France, XVe siècle,
Salle décorée : jardin peuplé d'oiseaux, vers 1470/80, fresque,
Sainte-Gemmes-sur-Loire, manoir de Belligan.

France, XVe siècle,
Salle décorée :
jardin peuplé d'oiseaux,
vers 1470/80,
fresque,
Sainte-Gemmes-sur-Loire,
manoir de Belligan.





France, XVe siècle,
Chambre décorée : jardin peuplé d'oiseaux, vers 1470/80, fresque,
Sainte-Gemmes-sur-Loire, manoir de Belligan.





Atelier de Jean d'Albon (?),
Chambre du pape :
rinceaux de vigne et de chêne
avec oiseaux et écureuils,
vers 1337,
fresque,
Avignon, Palais des papes.



Jean de Beaumetz
(actif dans la seconde
moitié du XIVe siècle)
et son atelier
(Arnould Picornet),
*Décor mural de la garde-robe
de Marguerite de Bavière :*
lettres P et M et chardons,
XIVe siècle, 1389-1390,
Germolles,
château.





Flandre (?),
XVe siècle,
*La Licorne
à la fontaine*,
vers 1480,
tapisserie de laine,
soie et
fils de métalliques,
New York,
Metropolitan
Museum of Art,
Cloisters.



Flandre, XVe siècle,
Le Goût, vers 1480,
tapisserie de laine et de soie,
Paris, musée national du Moyen Âge-Thermes de Cluny.



France (?), XVe siècle,
Saint Antoine, 1443/62, tapisserie de laine,
Beaune, Hôtel-Dieu.

