



UNIVERSITÉ POUR TOUS DE BOURGOGNE - CENTRE DE CHALON-SUR-SAÔNE  
Espace des Arts, 5 bis, avenue Nicéphore Niepce, 71100 Chalon-sur-Saône  
Tél. 03 85 93 41 70 - www.utb-chalon.org - Mail utb.chalon@wanadoo.fr

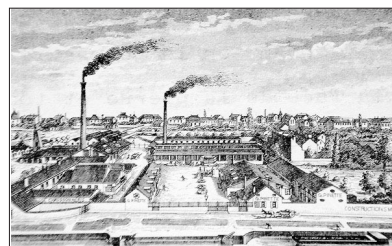
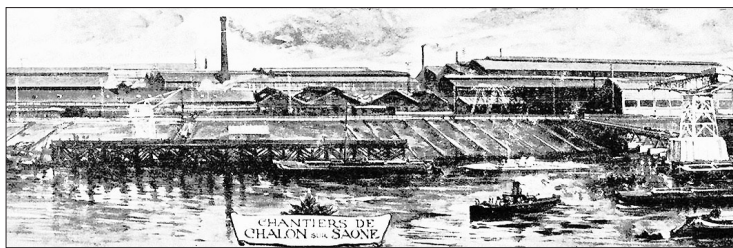
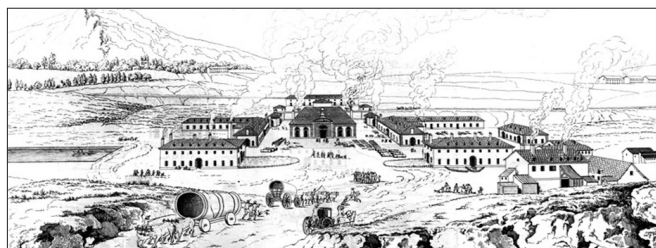
## CHALON-SUR-SAÔNE

### Le canal du Centre et l'essor des industries mécaniques de 1836 à 1984

*L'Université pour Tous de Bourgogne, centre de Chalon-sur-Saône,  
vient de publier (juin 2012) un ouvrage en préparation depuis deux années.*

À partir de documents d'archives (textes, plans, illustrations, publications) ainsi que de quelques témoignages, nous proposons aux lecteurs un ouvrage illustré retraçant l'histoire d'un développement industriel : entre la création du premier site de Montcenis-Le Creusot (exploitation de la houille, traitement du minerai de fer) et l'implantation des Frères Schneider et Cie à Chalon-sur-Saône.

Nous évoquerons le rôle essentiel joué par les voies de communication (eau, fer, route), moteurs de ce développement qui, à Chalon, prit naissance suite à la création d'un établissement voué d'abord aux constructions navales puis, par la suite, à d'autres activités (ponts, charpentes, chaudronnerie lourde, armement, ...).



Cette implantation motiva et stimula le développement industriel et économique de la ville de Chalon-sur-Saône qui, par sa situation géographique, était auparavant presque essentiellement tournée vers les échanges et le négoce. L'ouvrage s'achèvera par un inventaire descriptif des principales entreprises artisanales et industrielles, liées à la construction mécanique et métallique, qui s'étaient implantées à Chalon.

UN OUVRAGE ÉDITÉ PAR L'UNIVERSITÉ POUR TOUS DE BOURGOGNE, CENTRE DE CHALON-SUR-SAÔNE - PARUTION : JUIN 2012  
172 PAGES, 310 ILLUSTRATIONS, 4 PAGES ET COUVERTURE COULEUR - SERA EN VENTE AU SECRÉTARIAT DE L'UTB CHALON (03 85 93 41 70) ET EN LIBRAIRIE

#### B O N D E C O M M A N D E

à adresser à **UTB Chalon**, Espace des Arts, 5 bis, avenue Nicéphore Niepce 71100 Chalon-sur-Saône

Nom \_\_\_\_\_ Prénom \_\_\_\_\_

Adresse \_\_\_\_\_

Code postal \_\_\_\_\_ Ville \_\_\_\_\_

Je commande \_\_\_\_ exemplaire(s) de l'ouvrage « **Le canal du Centre et l'essor des industries mécaniques de 1836 à 1984 à Chalon** » au prix unitaire de 30,00 € + 6,00 € de frais d'expédition soit : \_\_\_\_ x 36,00 € = \_\_\_\_\_ €, dont règlement par chèque joint à l'ordre de UTB Chalon-sur-Saône.

Fait à \_\_\_\_\_ le \_\_\_\_\_ Signature :

*T.S.V.P. Table des matières au verso.*

# T A B L E D E S M A T I È R E S

<i>Le mot de monsieur le Député-Maire de Chalon-sur-Saône</i> .....	3
<i>Préface</i> .....	5
<i>Avertissement - Remerciements</i> .....	7

## Introduction (p.9)

### 1) Le contexte historique

• Chalon plateforme d'échanges commerciaux ( <i>Jean-Claude Mallard</i> ) .....	13
• Chalon et l'aboutissement du Canal du Charolais ( <i>Jean-Claude Mallard</i> ) .....	14
• La grande mutation de l'ère industrielle, la vapeur, les transports ( <i>Jean-Claude Mallard</i> ) .....	17
• Le développement du bassin de Montcenis et de la sidérurgie au Creusot ( <i>Lucien Gandrey</i> ) .....	22
– L'arrivée des frères Schneider ( <i>Lucien Gandrey</i> ) .....	25
– Les incidences économiques en Chalonnais engendrées par l'industrialisation du Creusot ( <i>Jean-Claude Mallard</i> ) .....	26

### 2) Du Creusot à Chalon de 1839 à 1900

• La fondation du « Petit Creusot » par les frères Schneider ( <i>Lucien Gandrey</i> ) .....	31
• Le canal du Centre, premier lien entre la maison-mère et sa succursale - L'importance économique de la voie d'eau ( <i>Jean-Claude Mallard</i> ) .....	32
• La desserte Le Creusot-Canal du Centre via le Bois Bretoux à Montchanin : – La rigole de Torcy - Le petit canal du Creusot ( <i>Lucien Gandrey</i> ) .....	34
– L'abandon de la rigole de Torcy au profit de la voie ferrée ( <i>Lucien Gandrey</i> ) .....	37
• Du Bois Bretoux à Chalon par le canal du Centre – Le parcours entre 1829 et 1879 ( <i>Jean-Claude Mallard</i> ) .....	42
– Le parcours au cours de la période 1880-1960 ( <i>Jean-Claude Mallard</i> ) .....	44
– La dérivation au nord de Chalon ( <i>Jean-Claude Mallard</i> ) .....	46
• La confluence Canal-Saône, ses écluses successives avant 1960 et l'implantation des Chantiers Schneider de Chalon au XIX <sup>e</sup> siècle ( <i>Jean-Claude Mallard</i> ) .....	50
• Les étapes d'évolution de la voie d'eau et les problèmes de navigation ( <i>Jean-Claude Mallard</i> ) .....	53

### 3) Les ports de Torcy, Bois Bretoux, Chalon et du Petit Creusot

• Le port de Bois Bretoux ( <i>Jean-Claude Mallard</i> ) .....	61
• Les bassins et ports de Chalon (ports publics et port Schneider) ( <i>Jean-Claude Mallard</i> ) .....	68
• L'évolution industrielle, urbanistique et démographique du quartier Saint-Cosme et de Chalon au XIX <sup>e</sup> siècle ( <i>Jean-Claude Mallard</i> ) .....	77

### 4) La voie d'eau, son déclin, les moyens de substitution

• Les réseaux ferrés au Creusot ( <i>Lucien Gandrey</i> ) .....	81
• La ligne des Dombes et la desserte des Chantiers de Chalon ( <i>Jean-Claude Mallard</i> ) .....	88
• Le développement des transports routiers et l'aménagement de la route express Chalon-Montchanin-Le Creusot ( <i>Lucien Gandrey</i> ) .....	91

### 5) Le passé et le développement industriel de Chalon

• Un passé dans le travail des métaux, la naissance de l'industrialisation ( <i>Jean-Claude Mallard</i> ) .....	97
• Un inventaire des entreprises liées à la métallurgie de 1820 à 1940 et le développement industriel après 1945 ( <i>Jean-Claude Mallard</i> ) .....	98
• Le développement dans le temps des activités du Petit Creusot ( <i>Lucien Gandrey</i> ) .....	105

### 6) Des entreprises chalonnaises liées à la construction métallique et mécanique (*LG et JCM*)

• Quelques unités importantes et moyennes .....	123
• Quelques petites entreprises dynamiques et performantes .....	134
• Quelques activités annexes et de service .....	139

## Conclusion (p.147)

### ANNEXES

A • Écluses du canal du Centre et du Petit canal du Creusot .....	151
B • Jaugeage en 1836 d'un bateau de canal .....	160
C • Implantation du port du Petit Creusot et aménagements rive gauche de la Saône .....	161
D • Droits de navigation (1836), trafic et mouvements commerciaux (1793-1883) sur le canal du Centre .....	162
E • Évolution comparée des populations de Chalon et du Creusot de 1800 à 1980 .....	164

<i>Indications bibliographiques et Table des matières</i> .....	165 à 167
<i>HORS TEXTES : cahier couleur de 4 pages (après p.167)</i> .....	I à IV